

**Arkusz zawiera informacje prawnie
chronione do momentu rozpoczęcia egzaminu**

Układ graficzny © CKE 2017

CKE **CENTRALNA
KOMISJA
EGZAMINACYJNA**

Nazwa kwalifikacji: **Świadczenie usług medycznych w zakresie diagnostyki obrazowej, elektromedycznej i radioterapii**

Oznaczenie kwalifikacji: **Z.21**

Numer zadania: **01**

Wypełnia zdający

Miejsce na naklejkę z numerem
PESEL i z kodem ośrodka

Numer PESEL zdającego*

--	--	--	--	--	--	--	--	--	--	--	--	--	--	--	--	--	--	--	--

Z.21-01-18.01

Czas trwania egzaminu: **120 minut**

**EGZAMIN POTWIERDZAJĄCY KWALIFIKACJE W ZAWODZIE
Rok 2018
CZEŚĆ PRAKTYCZNA**

Instrukcja dla zdającego

1. Na pierwszej stronie arkusza egzaminacyjnego wpisz w oznaczonym miejscu swój numer PESEL i naklej naklejkę z numerem PESEL i z kodem ośrodka.
2. Na KARCIE OCENY w oznaczonym miejscu przyklej naklejkę z numerem PESEL oraz wpisz:
 - swój numer PESEL*,
 - oznaczenie kwalifikacji,
 - numer zadania,
 - numer stanowiska.
3. KARTĘ OCENY przekaz zespołowi nadzorującemu.
4. Sprawdź, czy arkusz egzaminacyjny zawiera 5 stron i nie zawiera błędów. Ewentualny brak stron lub inne usterki zgłoś przez podniesienie ręki przewodniczącemu zespołu nadzorującego.
5. Zapoznaj się z treścią zadania oraz stanowiskiem egzaminacyjnym. Masz na to 10 minut. Czas ten nie jest wliczany do czasu trwania egzaminu.
6. Czas rozpoczęcia i zakończenia pracy zapisze w widocznym miejscu przewodniczący zespołu nadzorującego.
7. Wykonaj samodzielnie zadanie egzaminacyjne. Przestrzegaj zasad bezpieczeństwa i organizacji pracy.
8. Jeżeli w zadaniu egzaminacyjnym występuje polecenie „zgłoś gotowość do oceny przez podniesienie ręki”, to zastosuj się do polecenia i poczekaj na decyzję przewodniczącego zespołu nadzorującego.
9. Po zakończeniu wykonania zadania pozostaw rezultaty oraz arkusz egzaminacyjny na swoim stanowisku lub w miejscu wskazanym przez przewodniczącego zespołu nadzorującego.
10. Po uzyskaniu zgody zespołu nadzorującego możesz opuścić salę/miejsce przeprowadzania egzaminu.

Powodzenia!

* w przypadku braku numeru PESEL – seria i numer paszportu lub innego dokumentu potwierdzającego tożsamość

Zadanie egzaminacyjne

Przygotuj pacjentkę do badania radiologicznego i wykonaj na stanowisku wymagane czynności związane z przeprowadzeniem badania radiologicznego palca II ręki prawej w projekcji PA i bocznej do momentu wyzwolenia ekspozycji promieniowania, zgodnie ze skierowaniem od lekarza kierującego na badanie.

Przychodnia lekarska „Eskulap”
11-200 Bartoszyce
ul. Długa 5
Poradnia ortopedyczna

Bartoszyce, 12.01.2018 r.

SKIEROWANIE NA BADANIE RADIOLOGICZNE

Pan/Pani: *Małgorzata Kowalska* **Wiek:** 18 lat **PESEL:** 00232219186 **Płeć:** K M

Adres zamieszkania: *ul. Leśna 23, 11-200 Bartoszyce*

Rodzaj badania: *RTG palca II ręki prawej w projekcji PA i bocznej*

Wstępne rozpoznanie kliniczne: *podejrzanie złamania paliczka środkowego palca II ręki prawej*

Artur Nowak
lek. med. specjalista
chirurg-ortopeda
Podpis i pieczęć lekarza kierującego

Pacjentka jest średniej budowy ciała. Z przeprowadzonego wywiadu wynika, że przytrzymała palec podczas zamykania drzwi samochodu. Badanie można wykonać w standardowych ułożeniach.

Gotowość do przeprowadzenia badania zgłoś przewodniczącemu ZN przez podniesienie ręki i w ten sam sposób zasygnalizuj zakończenie wykonania badania. Przystępując do przeprowadzenia badania, weź ze sobą identyfikator z numerem stanowiska i arkusz egzaminacyjny. Połóż identyfikator na stanowisku.

Przyjmij, że pacjentka jest po weryfikacji danych osobowych i czeka na badanie w gabinecie rentgenowskim. Komunikuj się z pacjentką tak, aby słyszał Cię egzaminator, ale nie inni zdający. Nie oczekuj od pacjentki odpowiedzi. Postępuj zgodnie z procedurami obowiązującymi przy wykonywaniu zleconego badania. Zachowaj kolejność wykonywania projekcji zgodnie z zapisem na skierowaniu. Wszystkie działania związane z przeprowadzeniem badania radiologicznego do momentu wyzwolenia ekspozycji promieniowania wykonuj w obecności egzaminatora, w czasie nie dłuższym niż 15 minut. Po upływie tego czasu przewodniczący ZN skieruje komunikat „czas minął”, oznaczający zakończenie procesu oceny.

Po zakończeniu badania uporządkuj stanowisko.

Podpisz zamieszczone w arkuszu egzaminacyjnym radiogramy 1 i 2. Zapisz pod radiogramem 1 i 2 nazwy wskazanych struktur anatomicznych. Wpisz badanie do fragmentu książki ewidencji badań radiologicznych – za datę badania przyjmij datę egzaminu.

Wszystkie druki do wypełnienia znajdują się w arkuszu egzaminacyjnym.

W czasie wykonywania zadania przestrzegaj zasad bezpieczeństwa i higieny pracy obowiązujących w pracowni radiologicznej.

Tabela ekspozycji aparatu rentgenowskiego

Obiekt	Projekcja	Średnia grubość	kV	mAs
Palce ręki	PA/L	2 cm	60	2
Ręka	PA /skos	4 cm	62	3
Ręka	L	6 cm	66	3
Nadgarstek	PA/skos	4 cm	62	4
Nadgarstek	L	7 cm	66	5
Przedramię	AP	8 cm	62	6
Przedramię	L	8 cm	66	6
Staw łokciowy	AP/L	7 cm	64	6
Kość ramienna	AP	9 cm	70	6
Staw ramienny	AP	12 cm	70	6
Staw ramienny transtorakalne	L	34 cm	75	6

Czas przeznaczony na wykonanie zadania wynosi 120 minut.

Ocenię podlegać będą 2 rezultaty:

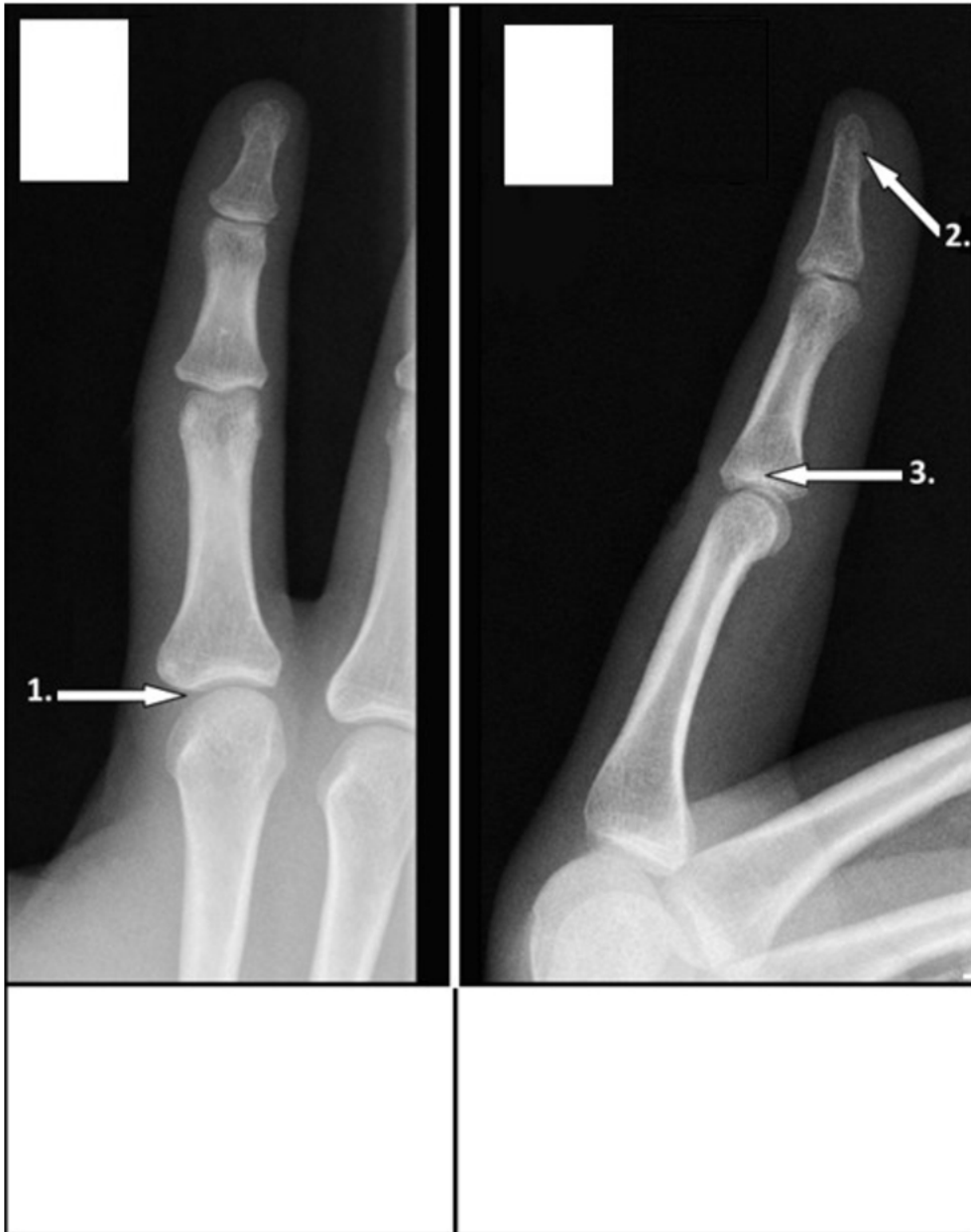
- radiogram 1 i 2 oraz nazwy wskazanych struktur anatomicznych,
- ewidencja badań radiologicznych

oraz

przebieg przygotowania pacjentki do badania radiologicznego z uwzględnieniem informacji przekazywanych pacjentce, przeprowadzenia badania radiologicznego palca II ręki prawej w projekcji PA do momentu wyzwolenia ekspozycji promieniowania, przeprowadzenia badania radiologicznego palca II ręki prawej w projekcji bocznej do momentu wyzwolenia ekspozycji promieniowania i uporządkowania stanowiska po zakończonym badaniu.

Radiogram 1.

Radiogram 2.



Nazwy wskazanych struktur anatomicznych:

1.

2.

3.

