

Nazwa kwalifikacji: **Wykonywanie i naprawa wyrobów medycznych z zakresu protetyki dentystycznej, ortodoncji oraz epitez twarzy**

Oznaczenie kwalifikacji: **Z.17**

Wersja arkusza: **X**

*Arkusz zawiera informacje prawnie chronione  
do momentu rozpoczęcia egzaminu*

**Z.17-X-15.01**

Czas trwania egzaminu: **60 minut**

## EGZAMIN POTWIERDZAJĄCY KWALIFIKACJE W ZAWODZIE

**Rok 2015**

**CZĘŚĆ PISEMNA**

Układ graficzny © CKE 2015

### Instrukcja dla zdającego

1. Sprawdź, czy arkusz egzaminacyjny zawiera 9 stron. Ewentualny brak stron lub inne usterki zgłoś przewodniczącemu zespołu nadzorującego.
2. Do arkusza dołączona jest KARTA ODPOWIEDZI, na której w oznaczonych miejscach:
  - wpisz oznaczenie kwalifikacji,
  - zamaluj kratkę z oznaczeniem wersji arkusza,
  - wpisz swój numer *PESEL*\*,
  - wpisz swoją datę urodzenia,
  - przyklej naklejkę ze swoim numerem *PESEL*.
3. Arkusz egzaminacyjny zawiera test składający się z 40 zadań.
4. Za każde poprawnie rozwiązane zadanie możesz uzyskać **1 punkt**.
5. Aby zdać część pisemną egzaminu musisz uzyskać co najmniej **20 punktów**.
6. Czytaj uważnie wszystkie zadania.
7. Rozwiązania zaznaczaj na KARCIE ODPOWIEDZI długopisem lub piórem z czarnym tuszem/atramentem.
8. Do każdego zadania podane są cztery możliwe odpowiedzi: A, B, C, D. Odpowiada im następujący układ kratek w KARCIE ODPOWIEDZI:

A	B	C	D
---	---	---	---

9. Tylko jedna odpowiedź jest poprawna.
10. Wybierz właściwą odpowiedź i zamaluj kratkę z odpowiadającą jej literą – np., gdy wybrałeś odpowiedź „A”:

■	B	C	D
---	---	---	---

11. Staraj się wyraźnie zaznaczać odpowiedzi. Jeżeli się pomylisz i błędnie zaznaczysz odpowiedź, otocz ją kółkiem i zaznacz odpowiedź, którą uważasz za poprawną, np.

●	B	C	■
---	---	---	---

12. Po rozwiązaniu testu sprawdź, czy zaznaczyłeś wszystkie odpowiedzi na KARCIE ODPOWIEDZI i wprowadziłeś wszystkie dane, o których mowa w punkcie 2 tej instrukcji.

**Pamiętaj, że oddajesz przewodniczącemu zespołu nadzorującego tylko KARTĘ ODPOWIEDZI.**

***Powodzenia!***

\* w przypadku braku numeru *PESEL* – seria i numer paszportu lub innego dokumentu potwierdzającego tożsamość

### Zadanie 1.

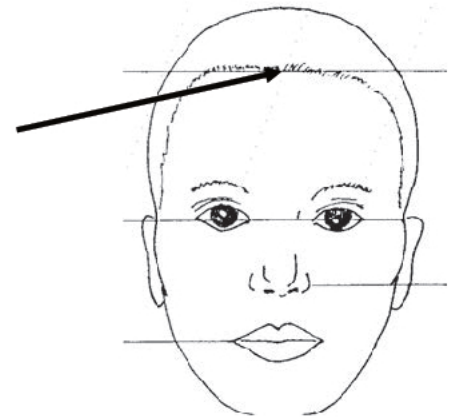
Otwór przysieczny jest elementem struktury kostnej

- A. kości żuchwy.
- B. trzonu szczęki.
- C. podniebienia twardego.
- D. wyrostka zębodołowego.

### Zadanie 2.

Punkt antropometryczny wskazany strzałką, znajdujący się na granicy czoła i owłosionej części czaszki, to

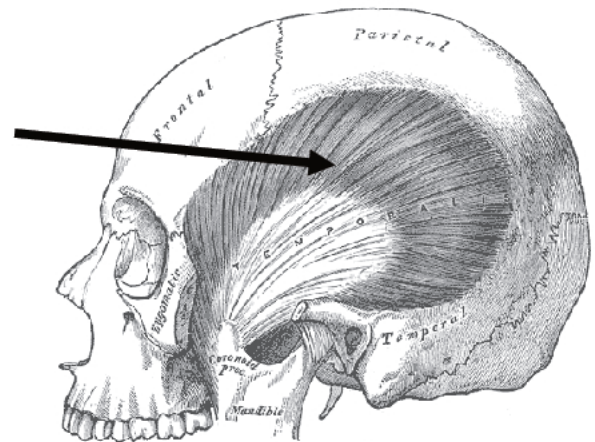
- A. nasion.
- B. orbitale.
- C. glabella.
- D. trichion.



### Zadanie 3.

Element anatomiczny wskazany strzałką to mięsień

- A. żwacz.
- B. skroniowy.
- C. skrzydłowy boczny.
- D. skrzydłowy przyśrodkowy.



### Zadanie 4.

Ruch Bennetta dotyczy przemieszczenia żuchwy w kierunku

- A. tylnym.
- B. dolnym.
- C. bocznym.
- D. przednim.

### **Zadanie 5.**

Mianem wężła urazowego jest nazywane zjawisko powodowane przez

- A. stopniowy zanik płynności artykulacyjnej.
- B. poziome i pionowe przesuwanie się zębów.
- C. zaburzenie warunków artykulacji w obrębie łuku zębowego.
- D. utratę miejsc stycznych zębów sąsiadujących w łuku zębowym.

### **Zadanie 6.**

Osobniczo zmienny kształt koron i liczba korzeni są charakterystyczne dla

- A. pierwszych trzonowców.
- B. drugich trzonowców.
- C. trzecich trzonowców.
- D. przedtrzonowców.

### **Zadanie 7.**

Który typ konstytucjonalny człowieka charakteryzują kwadratowe zęby przednie, dominujące kły, zęby sieczne na jednym poziomie z kłami, zęby boczne z dobrze wykształconymi, lecz niezbyt wysokimi guzkami?

- A. Pykniczny.
- B. Atletyczny.
- C. Asteniczny.
- D. Leptosomiczny.

### **Zadanie 8.**

Proteza szkieletowa z dwoma wolnymi skrzydłami może być planowanym rozwiązaniem protetycznym w przypadku braków

- A. klasy A2 wg Eichnera.
- B. III klasy wg Applegate'a.
- C. II klasy wg Kennedy'ego.
- D. III klasy wg Galasińskiej-Langsbergerowej.

### **Zadanie 9.**

Wybierz cechę charakterystyczną dla dolnego łuku zębowego.

- A. Osie długie zębów przednich są zbieżne ku górze.
- B. Cały łuk zębowy jest większy i szerszy od łuku górnego.
- C. Korony zębów bocznych są przechylone w kierunku jamy ustnej właściwej.
- D. Linia łącząca wierzchołki korzeni tworzy elipsę o mniejszych rozmiarach niż łuk górny.

### **Zadanie 10.**

Dwucyfrowy system oznaczania zębów, w którym stosuje się dla poszczególnych kwadrantów cyfry od 1 do 4, został opracowany przez

- A. Viohla.
- B. Haderupa.
- C. Allerhanda.
- D. Zsigmondy'ego.

### **Zadanie 11.**

Definicja „*W zwarciu, siekacze górne i dolne stykają się ze sobą brzegami siecznymi, a stosunek wzajemnego położenia zębów bocznych jest taki sam jak w zgryzie ortognatycznym*” dotyczy zgryzu

- A. prostego.
- B. otwartego.
- C. głębokiego.
- D. krzyżowego.

### **Zadanie 12.**

Uszczelnienie brzeżne w modelowanych podbudowach uzupełnień stałych wykonuje się z wosku

- A. kleistego.
- B. modelowego.
- C. cerwikalnego.
- D. kalibrowanego.

### **Zadanie 13.**

Które stopy, stosowane w technice dentystycznej, znane są pod nazwą stelliteów?

- A. Złoto-palladowe.
- B. Srebro-palladowe.
- C. Chromowo-niklowe.
- D. Chromowo-kobaltowe.

### **Zadanie 14.**

Do wycisków anatomicznych, wykonywanych na łyżkach standardowych w celu wykonania protezy osiadającej, stosuje się masy wyciskowe

- A. alginatowe.
- B. silikonowe.
- C. polieterowe.
- D. polisulfidowe.

### **Zadanie 15.**

Model roboczy do wykonania protezy częściowej ruchomej osiadającej wykonuje się z gipsu klasy

- A. I.
- B. II.
- C. III.
- D. IV.

### **Zadanie 16.**

Protezy ruchome częściowe z tworzywa poliamidowego (nylonu) wykonuje się w technologii

- A. termoformowania wgłębnego.
- B. polimeryzacji termicznej.
- C. wtrysku termicznego.
- D. akrylu wlewowego.

### **Zadanie 17.**

Łyżkę indywidualną wykonuje się na modelu sporządzonym z wycisku

- A. złożonego.
- B. anatomicznego.
- C. czynnościowego.
- D. dwuwarstwowego.

### **Zadanie 18.**

Jaki powinien być kształt wału górnego wzornika zwarciovego w odcinku przednim w przypadku bezzębia?

- A. Prostopadły i wycieniony.
- B. Wydłużony i wycieniony.
- C. Prostopadły i poszerzony.
- D. Wydłużony i poszerzony.

### **Zadanie 19.**

Łuk twarzowy służy do

- A. rejestracji wysokości relacji centralnej.
- B. zamontowania modelu dolnego w artykulatorze.
- C. deprogramacji pamięci mięśniowej przy dysfunkcji mięśni żujących.
- D. ustalenia pozycji szczęki i żuchwy względem stawów skroniowo-żuchwowych.



**Zadanie 20.**

Ustawienie zębów w protezie całkowitej w zgryzie krzyżowym zaleca się wówczas, gdy w odcinku bocznym kąt górny wewnętrzny pomiędzy linią międzywyrastkową i płaszczyzną zwarciovą wynosi

- A.  $\leq 57^\circ$
- B.  $60^\circ-67^\circ$
- C.  $>90^\circ$
- D.  $>120^\circ$

**Zadanie 21.**

Metoda ustawiania zębów sztucznych w protezach całkowitych, oparta na uzupełnionej i rozszerzonej teorii statycznej, została opracowana przez

- A. Płonkę.
- B. Włocha.
- C. Bielskiego.
- D. Ackermana.

**Zadanie 22.**

Uszkodzenie błony śluzowej i przyzębia, na skutek nieprawidłowo wykonanego uzupełnienia protetycznego, to zjawisko

- A. dyskopatii stomatologicznej.
- B. paradontopatii.
- C. stomatopatii.
- D. artropatii.

**Zadanie 23.**

Przyczyną niedokładnego przylegania do podłoża protetycznego płyty w gotowej protezie całkowitej górnej jest

- A. skurcz polimeryzacyjny akrylu.
- B. zastosowanie nieodpowiedniego gipsu.
- C. występowanie monomeru resztkowego.
- D. niewłaściwa metoda ustawiania zębów.

**Zadanie 24.**

Normę zgryzową wczesnego pełnego uzębienia mlecznego określa się jako

- A. I klasę Baume'a.
- B. II klasę Fischera.
- C. III klasę Angle'a.
- D. IV klasę Orlik-Grzybowskiej.

### **Zadanie 25.**

Wadę zgryzu, w której rysy twarzy i stan śródustny mają postać przodozgaryzu całkowitego, a test czynnościowy jest ujemny, nazywa się

- A. progenią.
- B. retrogenią.
- C. laterogenią.
- D. mikrognacją.

### **Zadanie 26.**

Do leczenia tyłozgryzów należy zastosować aparat

- A. Frankla typ IV.
- B. Bimlera typ III.
- C. Stockfisha typ I.
- D. Karłowskiej typ II.

### **Zadanie 27.**

Wskaż cechę charakterystyczną tarczy przedsionkowej pojedynczej pełnej Krausa.

- A. Nie kontaktuje z zębami i wyrostkami.
- B. Sięga do dystalnych powierzchni kłów.
- C. Przylega do wyrostka i zębów górnych.
- D. Zawiera w swej budowie wał nagryzowy.

### **Zadanie 28.**

Wykonanie aparatu metodą nakładania ciasta akrylowego może spowodować

- A. przebarwienia i brak przezierności płyty.
- B. osłabienie wytrzymałości mechanicznej aparatu.
- C. alergiczny odczyn w miejscu przylegania do podłoża.
- D. niedokładność przy śrubie i częściach retencyjnych klamer.

### **Zadanie 29.**

Podpory zgryzowe wykonuje się z drutu o średnicy wynoszącej

- A. 0,3 mm - 0,4 mm.
- B. 0,5 mm - 0,6 mm.
- C. 0,7 mm - 0,8 mm.
- D. 0,9 mm - 1,0 mm.

### **Zadanie 30.**

Do rozszerzenia przedniego odcinka łuku zębowego można zastosować śrubę

- A. sektorową.
- B. zawiasową.
- C. teleskopową.
- D. trójkierunkową.

### **Zadanie 31.**

Do likwidacji diastemy wykorzystuje się sprężynę

- A. cofającą.
- B. językową.
- C. zbliżającą.
- D. wypychającą.

### **Zadanie 32.**

W celu zapewnienia dobrej stabilności i utrzymania aparatu ruchomego, na pojedyncze zęby trzonowe, należy zastosować klamrę

- A. Grotha.
- B. Adamsa.
- C. kulkową.
- D. pętelkową.

### **Zadanie 33.**

Do doginania klasycznego łuku wargowego można wykorzystać kleszcze

- A. grotowe i fajkowe.
- B. Aderera i tunelowe.
- C. Schwarza i Aderera.
- D. wklęsło-wypukłe i kramponowe.

### **Zadanie 34.**

Niesymetryczne rozszerzanie się łuku zębowego może być wynikiem

- A. zbyt szybkiego rozkręcania śruby.
- B. niewłaściwego usytuowania śruby.
- C. nieprawidłowego rozcięcia aparatu.
- D. zastosowania śruby o małej rozszerzalności.



### Zadanie 35.

W przypadku pourazowego rozchwiania zębów należy zastosować szynę

- A. ochronną.
- B. repozycyjną.
- C. relaksacyjną.
- D. stabilizującą.

### Zadanie 36.

Szyny ochronne dla sportowców wykonuje się przy użyciu urządzeń w technologii

- A. tłoczenia.
- B. frezowania.
- C. polimeryzacji.
- D. termoformowania.

### Zadanie 37.

Wypadnięcie zęba z płyty gotowej protezy ruchomej może być spowodowane

- A. rodzajem zastosowanej polimeryzacji.
- B. brakiem podparcia zębem antagonistycznym.
- C. rodzajem zastosowanego tworzywa akrylanowego.
- D. nieusunięciem materiału izolacyjnego z powierzchni zęba.

### Zadanie 38.

Rebazacja protezy polega na

- A. sklejeniu płyty.
- B. podścieleniu płyty.
- C. odciążeniu miejsc bolesnych.
- D. podścieleniu z wymianą płyty.

### Zadanie 39.

W technologii łączenia metali poprzez lutowanie

- A. lutowie jest w stanie stałym, a elementy łączone są nadtapiane.
- B. zarówno lutowie jak i powierzchnie łączone są w stanie płynnym
- C. lutowie jest w postaci płynnej, a elementy łączone w stanie stałym.
- D. lutowie i powierzchnie łączone są w stanie stałym, płynny jest topnik.

### Zadanie 40.

Wybierz czynnik powodujący brak przezierności ceramiki.

- A. Zbyt szybkie suszenie.
- B. Zbyt szybkie studzenie.
- C. Błąd w programowaniu próżni.
- D. Błąd w programowaniu temperatury napalania.