

Nazwa kwalifikacji: **Prowadzenie działalności profilaktyczno-leczniczej pod nadzorem i na zlecenie lekarza dentysty oraz utrzymanie gabinetu w gotowości do pracy i prowadzenie promocji zdrowia**

Oznaczenie kwalifikacji: **Z.14**

Wersja arkusza: **X**

Z.14-X-16.08

Czas trwania egzaminu: **60 minut**

**EGZAMIN POTWIERDZAJĄCY KWALIFIKACJE W ZAWODZIE
Rok 2016
CZĘŚĆ PISEMNA**

Instrukcja dla zdającego

1. Sprawdź, czy arkusz egzaminacyjny zawiera 8 stron. Ewentualny brak stron lub inne usterki zgłoś przewodniczącemu zespołu nadzorującego.
2. Do arkusza dołączona jest KARTA ODPOWIEDZI, na której w oznaczonych miejscach:
 - wpisz oznaczenie kwalifikacji,
 - zamaluj kratkę z oznaczeniem wersji arkusza,
 - wpisz swój numer PESEL*,
 - wpisz swoją datę urodzenia,
 - przyklej naklejkę ze swoim numerem PESEL.
3. Arkusz egzaminacyjny zawiera test składający się z 40 zadań.
4. Za każde poprawnie rozwiązane zadanie możesz uzyskać 1 punkt.
5. Aby zdać część pisemną egzaminu musisz uzyskać co najmniej 20 punktów.
6. Czytaj uważnie wszystkie zadania.
7. Rozwiązania zaznaczaj na KARCIE ODPOWIEDZI długopisem lub piórem z czarnym tuszem/atramentem.
8. Do każdego zadania podane są cztery możliwe odpowiedzi: A, B, C, D. Odpowiada im następujący układ krerek w KARCIE ODPOWIEDZI:

A	B	C	D
---	---	---	---

9. Tylko jedna odpowiedź jest poprawna.
10. Wybierz właściwą odpowiedź i zamaluj kratkę z odpowiadającą jej literą – np., gdy wybrałeś odpowiedź „A”:

<input checked="" type="checkbox"/>	B	C	D
-------------------------------------	---	---	---

11. Staraj się wyraźnie zaznaczać odpowiedzi. Jeżeli się pomylisz i błędnie zaznaczysz odpowiedź, otocz ją kółkiem i zaznacz odpowiedź, którą uważasz za poprawną, np.

<input checked="" type="checkbox"/>	B	C	<input checked="" type="checkbox"/>
-------------------------------------	---	---	-------------------------------------

12. Po rozwiązaniu testu sprawdź, czy zaznaczyłeś wszystkie odpowiedzi na KARCIE ODPOWIEDZI i wprowadziłeś wszystkie dane, o których mowa w punkcie 2 tej instrukcji.

Pamiętaj, że oddajesz przewodniczącemu zespołu nadzorującego tylko KARTĘ ODPOWIEDZI.

Powodzenia!

* w przypadku braku numeru PESEL – seria i numer paszportu lub innego dokumentu potwierdzającego tożsamość

Zadanie 1.

Przy którym zabiegu, wykonywanym w pozycji leżącej pacjenta, użycie ssaka jest zbędne?

- A. Piaskowania zębów.
- B. Wypełniania kanałów korzeniowych.
- C. Szlifowania zębów z użyciem turbiny.
- D. Skalingu poddźiąsłowego i naddźiąsłowego.

Zadanie 2.

Strefa transferowa zespołu stomatologicznego w metodzie duo zawarta jest między godzinami

- A. 2:00 i 3:00.
- B. 3:00 i 9:00.
- C. 9:00 i 12:00.
- D. 12:30 i 2:00.

Zadanie 3.

Układając pacjenta w pozycji leżącej spoczynkowej do pracy w żuchwie, należy ułożyć go tak, aby

- A. wierzch głowy znajdował się powyżej krawędzi podgłówna.
- B. nos pacjenta nie znajdował się w jednej linii z jego kolanami.
- C. płaszczyzna zgryzowa zębów dolnych była równoległa do podłogi.
- D. płaszczyzna zgryzowa zębów górnych była prawie prostopadła do podłogi.

Zadanie 4.

Zabiegiem dentystycznym polegającym na usuwaniu osadów nazębnych i nieestetycznych przebarwień jest

- A. kiretaż.
- B. resekcja.
- C. lapisowanie.
- D. piaskowanie.

Zadanie 5.

Pacjenta po ekstrakcji zęba należy poinformować o zakazie

- A. spożywania gorących napojów.
- B. przyjmowania leków przeciwbólowych.
- C. wykonywania zimnych okładów jamy ustnej.
- D. kontaktowania się z lekarzem w razie silnego krwawienia.

Zadanie 6.

Pacjent, u którego wykonano lakierowanie zębów, w tym dniu po zabiegu **nie powinien**

- A. szczotkować zębów.
- B. spożywać barwiących napojów.
- C. płukać jamy ustnej zimną wodą.
- D. wykonywać wysiłku fizycznego.

Zadanie 7.

Odpowiednikiem klas Angle'a w uzębieniu mlecznym jest utworzona przez dystalne powierzchnie drugich trzonowców płaszczyzna

- A. końcowa.
- B. strzałkowa.
- C. pośredkowa.
- D. horyzontalna.

Zadanie 8.

Ząb zakwalifikowany do lakowania musi być

- A. wypełniony.
- B. oszlifowany.
- C. replantowany.
- D. wolny od próchnicy.

Zadanie 9.

W leczeniu zgryzu krzyżowego przedniego można zastosować aparat bierny typu

- A. równia pochyła.
- B. płytki podniebienna.
- C. płytki przedsionkowa.
- D. czepiec z procą bródkową.

Zadanie 10.

U pacjenta zdiagnozowano bruksizm. W tej sytuacji należy zalecić

- A. założenie ligatury.
- B. wykonanie szyny relaksacyjnej.
- C. pokrycie zębów azotanem srebra.
- D. założenie aparatu ortodontycznego ruchomego.

Zadanie 11.

Którą konstrukcję protetyczną, stosowaną w przypadku dużego zniszczenia własnych tkanek zęba, przedstawia rysunek?

- A. Inlay.
- B. Implant.
- C. Sztyft okołomiazgowy.
- D. Wkład koronowo-korzeniowy.



Zadanie 12.

Podczas przygotowania cementu cynkowo-siarczanowego proszek należy mieszać

- A. z eterem.
- B. z alkoholem.
- C. z wodą destylowaną.
- D. z kwasem poliakrylowym.

Zadanie 13.

Sporządzając cement glassjonomerowy, zawierający w nazwie wyraz „AQUA”, należy przygotować:

- A. wodę, szpatułkę metalową i miskę gumową.
- B. żywicę, szpatułkę metalową i płytkę szklaną.
- C. bond, szpatułkę plastikową i płytkę papierową.
- D. wodę, szpatułkę plastikową i płytkę papierową.

Zadanie 14.

W celu ostatecznego wypełnienia kanału korzeniowego wykorzystuje się

- A. sztyfty celuloidowe.
- B. ćwieki gutaperkowe.
- C. ćwieki okołomiazgowe.
- D. sztyfty wodorotlenkowe.

Zadanie 15.

Który lek jest stosowany do odkażania kanałów korzeniowych w leczeniu zgorzeli miazgi zęba?

- A. Eugenol.
- B. Kwas cytrynowy.
- C. Podchloryn sodu.
- D. Wersenian disodowy.

Zadanie 16.

Cement tlenkowo-cynkowo-eugenolowy wykazuje działanie

- A. utleniające i przyżegające.
- B. dewitalizująco-mumifikacyjne.
- C. bakteriobójcze i odontotropowe.
- D. rozpuszczające masy zgorzelinowe.

Zadanie 17.

Przygotowując endodontyczną uszczelniającą pastę kortyzonową, należy wymieszać

- A. focalmin z tymolem.
- B. kamfenol z gliceryną.
- C. jodoform z alkoholem.
- D. endomethasone z eugenolem.

Zadanie 18.

Jak należy postąpić z lampą polimeryzacyjną po jej użyciu?

- A. Przemyć podchlorynem sodu.
- B. Przemyć solą fizjologiczną i pozostawić do wyschnięcia.
- C. Wyłączyć z sieci, a następnie przetrzeć płynem fizjologicznym.
- D. Oczyszczyć z ewentualnych resztek materiału, a następnie zdezynfekować.

Zadanie 19.

Instrumentem maszynowym o spiralnej końcówce, służącym do wypełniania kanału korzeniowego, jest

- A. plugger.
- B. S-File.
- C. igła Druxa.
- D. K-Reamer.

Zadanie 20.

Który instrument służy do uchwytu igieł chirurgicznych?

- A. Pęseta.
- B. Imadło.
- C. Kleszcze kostne.
- D. Kleszczyki hemostatyczne.

Zadanie 21.

Do zerwania więzadła okrężnego ozębnej stosuje się

- A. hak ostry.
- B. dźwignię prostą.
- C. kleszcze Meissnera.
- D. zgłębnik chirurgiczny.

Zadanie 22.

Zużyte ampułki ze znieczuleniem należy umieścić

- A. w worku na odpady medyczne.
- B. w szklanym, zamykanym naczyniu.
- C. w specjalnym, twardym pojemniku.
- D. w pojemniku na odpady komunalne.

Zadanie 23.

Przykładem dokumentacji pomocniczej zewnętrznej jest

- A. opinia lekarska.
- B. zeszyt pracy lampy UV.
- C. książka kontroli sanitarnej.
- D. książka pracy aparatu rtg.

Zadanie 24.

Ewidencja pacjentów w systemie cyfrowym chronologicznym prowadzona jest według

- A. numeru PESEL.
- B. nazwiska pacjenta.
- C. kolejności rejestru.
- D. miejsca zamieszkania.

Zadanie 25.

Po badaniu jamy ustnej pacjenta w jego karcie choroby zapisano rozpoznanie: „*12 caries secundaria*”, które oznacza

- A. lewy górny siekacz boczny, zapalenie miazgi.
- B. prawy górny siekacz boczny, próchnica wtórna.
- C. lewy górny siekacz przyśrodkowy, kamień nazębny.
- D. prawy górny siekacz przyśrodkowy, próchnica głęboka.

Zadanie 26.

Pobrany wycisk alginatowy, po uprzednim przemyciu wodą i zdezynfekowaniu, należy jak najszybciej umieścić

- A. w zimnej wodzie.
- B. w ciepłej wodzie.
- C. w torebce strunowej.
- D. w suchym pojemniku.

Zadanie 27.

Odpady amalgamatu dentystycznego należy oznaczyć kodem

- A. 18 01 01
- B. 18.01 02
- C. 18 01 03
- D. 18 01 10

Zadanie 28.

Każdy pojemnik na odpady powinien posiadać odpowiednie oznaczenia umieszczone w widocznym miejscu. Oznakowanie identyfikujące powinno zawierać kod odpadów oraz

- A. adres wytwórcy odpadów, datę zamknięcia.
- B. adres wytwórcy odpadów, godzinę zamknięcia.
- C. datę zamknięcia, numer telefonu wytwórcy odpadów.
- D. datę zamknięcia, NIP i REGON wytwórcy odpadów.

Zadanie 29.

Na brzegu siecznym świeżo wyrzniętych zębów stałych występują trzy guzki zwane

- A. anolami.
- B. cellonami.
- C. omglonami.
- D. mamelonami.

Zadanie 30.

W którym miesiącu życia niemowlęcia powinno nastąpić pierwsze fizjologiczne wysunięcie żuchwy?

- A. Drugim.
- B. Czwartym.
- C. Szóstym.
- D. Dwunastym.

Zadanie 31.

Którą nazwę nosi miejsce rozdzielenia się zęba wielokorzeniowego na trzy pojedyncze korzenie?

- A. Bifurkacja.
- B. Difurkacja.
- C. Trifurkacja.
- D. Dufurkacja.

Zadanie 32.

Który wskaźnik informuje o liczbie zębów dotkniętych próchnicą w danej populacji lub u jednej osoby z uzębieniem stałym?

- A. PUWp.
- B. PUWz.
- C. Plaque Index.
- D. Wskaźnik Leczenia.

Zadanie 33.

Obecność w jamie ustnej pacjenta patologicznych kieszonek przyzębnych, rozchwianych zębów oraz obnażonych korzeni może świadczyć o zapaleniu

- A. rozrostowym dziąseł.
- B. przewlekłym przyzębia.
- C. grzybiczym jamy ustnej.
- D. tkanek okołowierzchołkowych.

Zadanie 34.

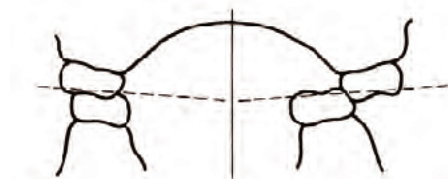
Który aparat stanowi narzędzie pomocnicze wykorzystywane w diagnozowaniu zmian próchnicowych?

- A. Periotest.
- B. Pulpometr.
- C. Vitality Scanner.
- D. Kamera wewnątrzustna.

Zadanie 35.

Którą wadę zgryzu przedstawia rysunek?

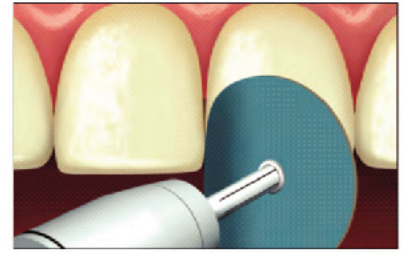
- A. Zgryz krzyżowy.
- B. Zgryz przewieszony.
- C. Zgryz głęboki częściowy.
- D. Boczne przemieszczenie żuchwy.



Zadanie 36.

Zdjęcie przedstawia nadawanie kształtu i polerowanie zęba przy pomocy

- A. frezu.
- B. separatora.
- C. gumki polerskiej.
- D. krążka polerskiego.

**Zadanie 37.**

Wśród dzieci szkolnych higienistka stomatologiczna powinna przeprowadzić szczotkowanie zębów 0,5-1% roztworem fluorku sodu metodą

- A. Bella.
- B. Torella.
- C. Knutsona.
- D. Berggrena i Welandera.

Zadanie 38.

W celu uniknięcia kwasowej erozji szkliwa dzieci powinno się wyeliminować z codziennej diety

- A. wodę.
- B. sery żółte.
- C. napoje gazowane.
- D. warzywa strączkowe.

Zadanie 39.

Która metoda szczotkowania zębów szczególnie skutecznie usuwa płytkę bakteryjną z kieszonek dziąsłowych?

- A. Roll.
- B. Bella.
- C. Bassa.
- D. Hirschfelda.

Zadanie 40.

Przed czynnością utwardzania wypełnienia światłoutwardzalnego, w celu ochrony wzroku, na część pracującą lampy polimeryzacyjnej należy zamontować

- A. osłonkę foliową.
- B. folię antystatyczną.
- C. rękaw papierowo-foliowy.
- D. filtr w kolorze pomarańczowym.

