

**EGZAMIN POTWIERDZAJĄCY KWALIFIKACJE W ZAWODZIE
Rok 2014
KRYTERIA OCENIANIA**
*Arkusze zawiera informacje prawnie chronione
do momentu rozpoczęcia egzaminu*

Nazwa kwalifikacji: **Wykonywanie i dobieranie przedmiotów ortopedycznych oraz środków pomocniczych**
 Oznaczenie arkusza: **Z.02-01-14.05**
 Oznaczenie kwalifikacji: **Z.02**
 Numer zadania: **01**

Wypełnia egzaminator

 Kod egzaminatora

 Data egzaminu
Dzień Miesiąc Rok

 Zmiana

Numer PESEL zdającego*											Numer stanowiska	

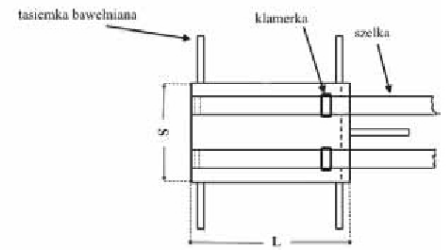
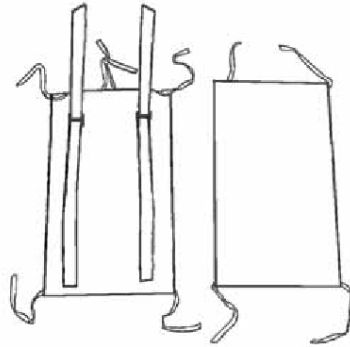
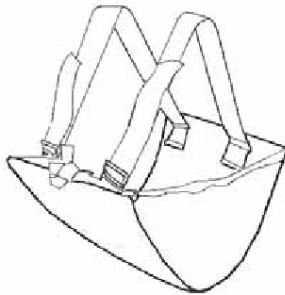
* w przypadku braku numeru PESEL – seria i numer paszportu lub innego dokumentu potwierdzającego tożsamość

Numer stanowiska							

Elementy podlegające ocenie/kryteria oceny

Egzaminator wpisuje T,
jeżeli zdający spełnił
kryterium albo N, jeżeli
nie spełnił

Rezultat 1: Poduszka Frejki



L - długość
S - szerokość

1	wymiar każdego z dłuższych boków poduszki (L) mieści się w granicach 39 - 41 cm								
2	wymiar każdego z krótszych boków poduszki (S) mieści się w granicach 23,5-24,5 cm								
3	wkład obszyty jest cienką folią polietylenową								
4	poszewka uszyta jest z cienkiego płótna bawełnianego								
5	poszewka ma dwie szelki uszyte z taśmy szelkowej o szerokości ok.5 cm								
6	z przodu poszewki przszyte są dwie klamerki								
7	do dłuższych boków poszewki wszyte są cztery tasiemki bawełniane								
8	do krótszego boku wszyte są dwa troczki do zamykania otworu poszewki								
9	przeszycia brzegów znajdują się na lewej stronie tkaniny								

Rezultat 2: Wypełniony formularz Instruktaż dotyczący zakładania, eksploatacji i konserwacji poduszki Frejki

1	<p><u>W sposobie zakładania poduszki zapisano:</u></p> <ul style="list-style-type: none"> - poduszkę należy rozłożyć, - ułożyć dziecko na tylnej części poduszki, - przednią część poduszki ułożyć na brzuszku dziecka, - szelki skrzyżować na plecach dziecka, - szelki zapiąć na klamerki, - związać boczne troczki, - brzegi poduszki powinny sięgać pod kolana dziecka. <p><i>Kryterium jest spełnione, gdy zdający zapisze co najmniej 3 spośród wymienionych elementów</i></p>								
2	<p><u>W sposobie zakładania poduszki zapisano – cd:</u></p> <p>nóżki dziecka ustawić w zgięciu i odwiedzeniu w stawach biodrowych</p>								
3	<p><u>We wskazówkach dotyczących konserwacji zapisano:</u></p> <ul style="list-style-type: none"> - poszewkę prać w środkach piorących dla dzieci, - poszewkę prasować, - folię przecierać wilgotną ściereczką, - poduszkę suszyć w stanie rozłożonym. <p><i>Kryterium jest spełnione, gdy zdający zapisze co najmniej 2 spośród wymienionych elementów</i></p>								
4	<p><u>We wskazówkach dotyczących eksploatacji zapisano:</u></p> <ul style="list-style-type: none"> - poduszkę zakładać na body albo na rajtuzki, - poduszka powinna być tak zapięta, aby przylegała do ciała, - paski szelek nie powinny być zwinięte, - szelki nie powinny uciskać ramion dziecka. <p><i>Kryterium jest spełnione, gdy zdający zapisze co najmniej 2 spośród wymienionych elementów</i></p>								
5	<p><u>We wskazówkach dotyczących eksploatacji zapisano – cd:</u></p> <ul style="list-style-type: none"> - poduszkę stosować stale (w dzień i w nocy), - poduszkę można zdejmować podczas kąpieli, - poduszkę można zdejmować przy zmianie pieluch, - dziecko powinno leżeć na plecach, - dziecko powinno leżeć na brzuchu, - dziecko nie powinno leżeć na boku, - w miarę wzrostu dziecka należy wymienić poduszkę na większą. <p><i>Kryterium jest spełnione, gdy zdający zapisze co najmniej 3 spośród wymienionych elementów</i></p>								

