

Nazwa kwalifikacji: **Planowanie i realizacja imprez i usług turystycznych**
Oznaczenie kwalifikacji: **TG.14**
Wersja arkusza: **SG**
Czas trwania egzaminu: **60 minut**

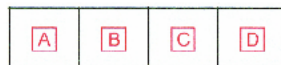
TG.14-SG-20.06

EGZAMIN POTWIERDZAJĄCY KWALIFIKACJE W ZAWODZIE
Rok 2020
CZĘŚĆ PISEMNA

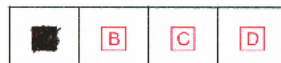
**PODSTAWA PROGRAMOWA
2017**

Instrukcja dla zdającego

1. Sprawdź, czy arkusz egzaminacyjny zawiera 10 stron. Ewentualny brak stron lub inne usterki zgłoś przewodniczącemu zespołu nadzorującego.
2. Do arkusza dołączona jest KARTA ODPOWIEDZI, na której w oznaczonych miejscach:
 - wpisz oznaczenie kwalifikacji,
 - zamaluj kratkę z oznaczeniem wersji arkusza,
 - wpisz swój numer PESEL*,
 - wpisz swoją datę urodzenia,
 - przyklej naklejkę ze swoim numerem PESEL.
3. Arkusz egzaminacyjny zawiera test składający się z 40 zadań.
4. Za każde poprawnie rozwiązane zadanie możesz uzyskać 1 punkt.
5. Aby zdać część pisemną egzaminu musisz uzyskać co najmniej 20 punktów.
6. Czytaj uważnie wszystkie zadania.
7. Rozwiązania zaznaczaj na KARCIE ODPOWIEDZI długopisem lub piórem z czarnym tuszem/atramentem.
8. Do każdego zadania podane są cztery możliwe odpowiedzi: A, B, C, D. Odpowiada im następujący układ krerek w KARCIE ODPOWIEDZI:



9. Tylko jedna odpowiedź jest poprawna.
10. Wybierz właściwą odpowiedź i zamaluj kratkę z odpowiadającą jej literą – np., gdy wybrałeś odpowiedź „A”:



11. Staraj się wyraźnie zaznaczać odpowiedzi. Jeżeli się pomylisz i błędnie zaznaczysz odpowiedź, otocz ją kółkiem i zaznacz odpowiedź, którą uważasz za poprawną, np.



12. Po rozwiązaniu testu sprawdź, czy zaznaczyłeś wszystkie odpowiedzi na KARCIE ODPOWIEDZI i wprowadziłeś wszystkie dane, o których mowa w punkcie 2 tej instrukcji.

Pamiętaj, że oddajesz przewodniczącemu zespołu nadzorującego tylko KARTĘ ODPOWIEDZI.

Powodzenia!

* w przypadku braku numeru PESEL – seria i numer paszportu lub innego dokumentu potwierdzającego tożsamość

Zadanie 1.

Jaskinia Raj stanowi walor przyrodniczy

- A. Tatr.
- B. Sudetów.
- C. Karkonoszy.
- D. Gór Świętokrzyskich.

Zadanie 2.

Park Mużakowski wpisany na Listę Światowego Dziedzictwa UNESCO, położony jest na pograniczu Polski oraz

- A. Czech.
- B. Ukrainy.
- C. Niemiec.
- D. Słowacji.

Zadanie 3.

Gabinet Figur Woskowych, Promenada Gwiazd oraz Fort Anioła są atrakcjami turystycznymi znajdującymi się na czerwonym Szlaku

- A. Tatarskim.
- B. Beskidzkim.
- C. Piastowskim.
- D. Nadmorskim.

Zadanie 4.

Przedstawione na rysunku muzeum znajduje się w

- A. Kielcach.
- B. Gdańsku.
- C. Nałęczowie.
- D. Bydgoszczy.



Zadanie 5.

Który polski park narodowy nazywany jest Polską Amazonią i obejmuje mozaikowy układ rozlewisk oraz bagien?

- A. Woliński Park Narodowy.
- B. Ojcowski Park Narodowy.
- C. Narwiański Park Narodowy.
- D. Biebrzański Park Narodowy.

Zadanie 6.

W której z wymienionych miejscowości turyści mogą zwiedzić zamek przedstawiony na rysunku?

- A. Kórniku.
- B. Mosznej.
- C. Malborku.
- D. Gołuchowie.

**Zadanie 7.**

Polskie szczyty górskie Sokolica i Trzy Korony należą do pasma

- A. Tatr.
- B. Pienin.
- C. Łysogór.
- D. Karkonoszy.

Zadanie 8.

Na rysunku przedstawiono fragment mapy

- A. przeglądowej.
- B. topograficznej.
- C. gleboznawczej.
- D. hydrograficznej.



skala 1 : 75 000

1 0 1 2 3 km

- droga główna, numer
- drogi
- drogi lokalne
- drogi inne
- kolej, stacja kolejowa
- linia energetyczna
- rzeka, zbiornik wodny
- miasto
- wieś
- części wsi
- zagroda, budynek
- kościół, kaplica

- most, przepust
- zakłady przemysłowe
- komin, transformator
- leśniczówka
- punkty geodezyjne
- zarośla, pas krzaków
- grupa drzew
- punkt wysokościowy
- teren podmokły
- łąka
- las

- opis skrótów:
- browar
 - drobn. ferma drobiu
 - elewator
 - hod. hodowla
 - kl. klasztor
 - magaz. magazyn
 - mlecz. mleczarnia
 - rem. remiza strażyacka
 - szk. szkoła
 - zdr. ośrodek zdrowia

Zadanie 9.

Turyści, którzy z oferty katalogowej wybrali na wakacje przedstawioną na rysunku europejską wyspę, będą wypoczywać na

- A. Cyprze.
- B. Majorce.
- C. Korsyce.
- D. Maderze.

**Zadanie 10.**

Którą odległość pokonają w rzeczywistości członkowie Szkolnego Koła Turystyki Pieszej, jeżeli na mapie sporządzonej w skali 1:25 000 odległość ta wynosi 6 cm?

- A. 500 m
- B. 750 m
- C. 1 000 m
- D. 1 500 m

Zadanie 11.

Na podstawie danych zamieszczonych w tabeli oblicz odległość, którą pokona autokar jadący na trasie Konin – Rychwał – Kalisz.

Tabela odległości (fragment)

- A. 23,0 km
- B. 57,5 km
- C. 69,0 km
- D. 80,5 km

Trasa	Odległość (w cm) na mapie w skali 1:1 150 000
Konin – Rychwał	2,0
Rychwał – Kalisz	3,0
Kalisz – Sieradz	4,0

Zadanie 12.

Organizując wycieczkę pieszą po Karkonoskim Parku Narodowym dla 25 osób, należy zapewnić usługę przewodnika

- A. miejskiego.
- B. terenowego.
- C. górskiego sudeckiego.
- D. górskiego beskidzkiego.

Zadanie 13.

Obiekt, którego zwiedzanie należy zaplanować podczas wycieczki do Trójmiasta, to

- A. Wały Chrobrego.
- B. Katedra Oliwska.
- C. Panorama Raławicka.
- D. Biblioteka Raczyńskich.

Zadanie 14.

Które miejscowości związane z życiem Mikołaja Kopernika należy uwzględnić w programie wycieczki dla uczestników konkursu astronomicznego?

- A. Gdynię i Sopot.
- B. Iławę i Lubawę.
- C. Frombork i Toruń.
- D. Kielce i Mysłowice.

Zadanie 15.

Dla miłośników dramatu *Romeo i Julia*, w programie wycieczki do Włoch, należy uwzględnić zwiedzanie

- A. Genui.
- B. Werony.
- C. Wenecji.
- D. Florencji.

Zadanie 16.

W pierwszym dniu programu imprezy pobytowo-konferencyjnej należy przede wszystkim zapewnić czas na

- A. wspólną zabawę taneczną i ognisko.
- B. sesję panelową i wykwaterowanie uczestników.
- C. zwiedzanie miasta i korzystanie z atrakcji hotelu.
- D. zakwaterowanie w pokojach i sprawy organizacyjne.

Zadanie 17.

Świadczenie usług gastronomicznych w miejscu wskazanym przez zamawiającego to

- A. catering.
- B. cooking.
- C. carteling.
- D. cabotage.

Zadanie 18.

Kosztem zmiennym, związanym z organizacją trzydniowej wycieczki z Torunia do Warszawy, jest koszt

- A. opieki pilota wycieczek.
- B. przewodnika po mieście.
- C. zakupu biletów do muzeum.
- D. transportu wynajętym autokarem.

Zadanie 19.

Oblicz koszt wypożyczenia przez biuro podróży na 3 godziny dwuosobowych kajaków dla grupy 20 osób.

- A. 250,00 zł
- B. 300,00 zł
- C. 450,00 zł
- D. 500,00 zł

Cennik wypożyczenia kajaków (czas użytkowania 3 godziny)
(fragment)

kajak 1-osobowy	25,00 zł
kajak 2-osobowy	50,00 zł
dla grup zorganizowanych (min. 10 osób)	zniżka 10%
<i>W cenę wypożyczenia kajaka wliczono koszt wyposażenia go w kapoki i wiosła</i>	

Zadanie 20.

Oblicz koszt 6 noclegów 28-osobowej grupy turystów w pokojach dwuosobowych, jeżeli cena pokoju wynosi 180,00 zł/doba, a grupie przysługuje rabat w wysokości 10% ceny za każdy pokój.

- A. 13 608,00 zł
- B. 15 120,00 zł
- C. 27 216,00 zł
- D. 30 240,00 zł

Zadanie 21.

Na podstawie danych zawartych w tabeli oblicz koszt zwiedzania Europejskiego Centrum Solidarności w Gdańsku przez 25 uczniów i 2 opiekunów.

- A. 324,00 zł
- B. 474,00 zł
- C. 490,00 zł
- D. 565,00 zł

Cennik biletów wstępu do Europejskiego Centrum Solidarności (fragment)

Bilet normalny	20,00 zł
Bilet ulgowy	15,00 zł
Bilet grupowy (nie mniej niż 11 osób; uczniowie i nauczyciele)	12,00 zł
<i>UWAGA: Zwiedzanie grupowe możliwe jest wyłącznie z przewodnikiem. Opłata za usługi przewodnika ECS dla grup zorganizowanych liczących do 30 osób wynosi 150,00 zł.</i>	

Zadanie 22.

Oblicz koszt trzygodzinnego pobytu 18-osobowej grupy w kręgielni, jeżeli cena gry wynosi 49,00 zł/godzina/tor, a na 1 torze grać będzie jednocześnie 6 osób.

- A. 441,00 zł
- B. 490,00 zł
- C. 539,00 zł
- D. 882,00 zł

Zadanie 23.

Oblicz łączny koszt krajowej imprezy turystycznej dla grupy turystów przy założeniu, że suma kosztów wszystkich świadczeń wynosi 16 000,00 zł, a marża biura podróży stanowi 15% tej kwoty.

- A. 17 968,00 zł
- B. 18 400,00 zł
- C. 18 952,00 zł
- D. 20 000,00 zł

Zadanie 24.

Oblicz cenę jednostkową obozu sportowego przy założeniu, że całkowity koszt imprezy turystycznej dla grupy 40 sportowców i 3 opiekunów, trenera, kierowcy i pilota wycieczek wynosi 65 800,00 zł.

- A. 1 430,00 zł
- B. 1 495,00 zł
- C. 1 530,00 zł
- D. 1 645,00 zł

Zadanie 25.

Organizując kilkudniowy rajd pieszy w Bieszczadach w okresie lipca dla młodzieży ze Szczecina, należy przede wszystkim zapewnić ubezpieczenie oraz

- A. usługi informacyjne i żywieniowe.
- B. usługi noclegowe i rekreacyjno-sportowe.
- C. usługi przewodnika beskidzkiego, usługi noclegowe i transportowe.
- D. usługi transportowe, kulturalno-rozrywkowe i usługi przewodnika sudeckiego.

Zadanie 26.

Termin *first minute* w ofercie biura podróży oznacza

- A. korzystną ofertę cenową dla specjalnych klientów.
- B. ofertę sprzedawaną w cenie z rabatem ilościowym.
- C. sprzedaż oferty turystycznej w ostatnim momencie.
- D. przedsprzedaż katalogowej oferty na kolejny sezon.

Zadanie 27.

Który rodzaj dodatkowego ubezpieczenia dla samochodu kempingowego należy zaproponować małżeństwu udającemu się w podróż po Europie?

- A. AC
- B. KL
- C. OC
- D. NNW

Zadanie 28.

Którą usługę powinien przede wszystkim zamówić organizator turystyki grupie dzieci z niepełnosprawnością podczas pobytu terapeutycznego w stadninie koni?

- A. Zajęcia hipoterapii.
- B. Masaże relaksacyjne.
- C. Przejażdżki bryczkami.
- D. Zabiegi fizykoterapeutyczne.

Zadanie 29.

Podczas wycieczki do Monachium przeznaczonej dla miłośników fanaturystyki organizator powinien zamówić spotkanie z

- A. autorką bajek.
- B. muzykiem jazzowym.
- C. lokalnym artystą malarzem.
- D. miejscową drużyną piłkarską.

Zadanie 30.

Pracownik biura podróży dokonując rezerwacji on-line noclegów ze śniadaniem i obiadokolacjami dla turystów, powinien w formularzu rezerwacyjnym postawić znak X w rubryce oznaczonej

- A. OB
- B. BB
- C. HB
- D. FB

Zadanie 31.

Rezerwacja biletów lotniczych, zapewnienie miejsca w hotelu, wynajęcie samochodu są możliwe w systemie rezerwacyjnym

- A. Gastro POS
- B. Travelocity
- C. Profitroom
- D. Reservio

Zadanie 32.

Organizator wycieczki do Brazylii powinien zapewnić turystom opiekę pilota posługującego się biegle przede wszystkim językiem

- A. portugalskim.
- B. niemieckim.
- C. francuskim.
- D. rosyjskim.

Zadanie 33.

Którą czynność w pierwszej kolejności powinien wykonać pilot wycieczek, jeżeli w trakcie wycieczki objazdowej pomylił trasę wydłużając o pół godziny czas przejazdu do kolejnego punktu zwiedzania?

- A. Powiadomić organizatora turystyki o zaistniałej sytuacji.
- B. Zebrać od klientów reklamacje za nienależyte wykonanie usługi.
- C. Zadzwoń do kontrahenta w celu powiadomienia go o spóźnieniu.
- D. Wy tłumaczyć się w muzeum dopiero po dotarciu grupy na miejsce.

Zadanie 34.

Który zestaw tradycyjnych potraw rosyjskich do degustacji może zaproponować turystom pilot wycieczek?

- A. Soljanka, bliny, pielmieni.
- B. Zupa cebulowa, ślimaki, mule.
- C. Mousaka, nadziewane liście winogron, tiramisu.
- D. Fasola w sosie pomidorowym, pieczona wołowina, pudding.

Zadanie 35.

Kluski, modra kapusta, rolady to dania, które turyści znajdą w menu restauracji specjalizującej się w kuchni

- A. śląskiej.
- B. góralskiej.
- C. podlaskiej.
- D. mazurskiej.

Zadanie 36.

Małżeństwu zamawiającemu w nadmorskiej restauracji pieczonego pstrąga z warzywami kelner powinien zaproponować do picia

- A. białe wino.
- B. miód pitny.
- C. gęsty likier.
- D. ciemne piwo.

Zadanie 37.

Doświadczonym turystom zainteresowanym wędrowaniem po bezdrożach w wysokich górach, w trudnych warunkach klimatycznych, należy zaoferować imprezę

- A. kitesurfingu.
- B. geoturystyki.
- C. turystyki masowej.
- D. trekkingu klasycznego.

Zadanie 38.

Festiwal Słowian i Wikingów, który organizator uwzględnił w programie wycieczki dla miłośników rekonstrukcji historycznych, to cykliczna impreza plenerowa odbywająca się na wyspie

- A. Wolin.
- B. Uznam.
- C. Dębina.
- D. Karsibór.

Zadanie 39.

Na podstawie przedstawionych piktogramów określ wyposażenie sal konferencyjnych w hotelu.

- A. Ekran, projektor multimedialny, flipchart, klimatyzacja, Internet.
- B. Tablica, sprzęt audiowizualny, nagłośnienie, klimatyzacja, Internet.
- C. Tablica, fax, rzutnik multimedialny, flipchart, dostęp do komputera.
- D. Ekran, odtwarzacz DVD, tablica suchościerlana, nagłośnienie, Internet.

**Zadanie 40.**

Organizator turystyki, w razie swojej niewypłacalności, ma obowiązek zapewnić podróżnym pokrycie kosztów

- A. wycieczek fakultatywnych.
- B. usług rekreacyjnych.
- C. powrotu do kraju.
- D. pilota wycieczek.