

Nazwa kwalifikacji: **Prowadzenie gospodarstwa agroturystycznego**Oznaczenie kwalifikacji: **T.08**Numer zadania: **01**

*Arkusze zawiera informacje prawnie chronione  
do momentu rozpoczęcia egzaminu*

Miejsce na naklejkę  
z numerem PESEL i z kodem  
ośrodka

Wypełnia zdający

Numer PESEL zdającego\*

--	--	--	--	--	--	--	--	--	--	--	--	--	--	--	--	--	--	--	--

**T.08-01-14.05**Czas trwania egzaminu: **150 minut**

**EGZAMIN POTWIERDZAJĄCY KWALIFIKACJE W ZAWODZIE  
Rok 2014  
CZĘŚĆ PRAKTYCZNA**

Układ graficzny © CKE 2013

**Instrukcja dla zdającego**

1. Na pierwszej stronie arkusza egzaminacyjnego wpisz w oznaczonym miejscu swój numer PESEL i naklej naklejkę z numerem PESEL i z kodem ośrodka.
2. Na KARCIE OCENY w oznaczonym miejscu przyklej naklejkę z numerem PESEL oraz wpisz:
  - swój numer PESEL\*,
  - symbol cyfrowy zawodu,
  - oznaczenie kwalifikacji,
  - numer zadania,
  - numer stanowiska.
3. KARTĘ OCENY przełącz zespołowi nadzorującemu część praktyczną egzaminu.
4. Sprawdź, czy arkusz egzaminacyjny zawiera 12 stron i nie zawiera błędów. Ewentualny brak stron lub inne usterki zgłoś przez podniesienie ręki przewodniczącemu zespołu nadzorującego część praktyczną egzaminu.
5. Zapoznaj się z treścią zadania oraz stanowiskiem egzaminacyjnym. Masz na to 10 minut. Czas ten nie jest wliczany do czasu trwania egzaminu.
6. Czas rozpoczęcia i zakończenia pracy zapisze w widocznym miejscu przewodniczący zespołu nadzorującego.
7. Wykonaj samodzielnie zadanie egzaminacyjne. Przestrzegaj zasad bezpieczeństwa i organizacji pracy.
8. Jeżeli w zadaniu egzaminacyjnym występuje polecenie „zgłoś gotowość do oceny przez podniesienie ręki”, to zastosuj się do polecenia i poczekaj na decyzję przewodniczącego zespołu nadzorującego.
9. Po zakończeniu wykonania zadania pozostaw rezultaty oraz arkusz egzaminacyjny na swoim stanowisku lub w miejscu wskazanym przez przewodniczącego zespołu nadzorującego.
10. Po uzyskaniu zgody zespołu nadzorującego możesz opuścić salę/miejsce przeprowadzania egzaminu.

***Powodzenia!***

\* w przypadku braku numeru PESEL – seria i numer paszportu lub innego dokumentu potwierdzającego tożsamość

## Zadanie egzaminacyjne

Państwo Ewa i Stefan Olszewscy – rolnicy z Elganowa na Mazurach podjęli decyzję o dostosowaniu swojego gospodarstwa rolnego do działalności agroturystycznej oraz o przekształceniu domu na pokoje gościnne.

Korzystając z informacji o właścicielach, gospodarstwie i okolicy oraz wskazówek dla kwaterodawcy wydanych przez PFTW „Gospodarstwa Gościnne”, sporządź dokumenty związane z dostosowaniem gospodarstwa do działalności agroturystycznej:

- formularz kategoryzacyjny PFTW „Gospodarstwa Gościnne”,
- formularz informacyjny o warunkach gospodarstwa agroturystycznego,
- ofertę gospodarstwa agroturystycznego,
- regulamin gospodarstwa agroturystycznego.

Potrzebne druki do sporządzenia dokumentów znajdziesz w arkuszu egzaminacyjnym.

### Informacje o właścicielach, gospodarstwie i okolicy

Ewa i Stefan Olszewscy  
10-900 Kolonia Elganowo, ul. Polna 45  
gmina i poczta: Pasym  
woj: warmińsko-mazurskie,  
powiat: szczycieński, region: Pojezierze Olsztyńskie  
tel. (89) 786-98-73, fax (89) 523-79-97, tel. kom. 502 679 754

Gospodarstwo agroturystyczne będzie należeć do Warmińsko-Mazurskiego Stowarzyszenia Agroturystycznego.

Zgłoszenie do ewidencji innych obiektów hotelarskich nr 234/2014 wydane przez Wójta Elganowa.

e-mail: esolszewscy@wp.pl

www.elganowo.onet.pl

Na terenie gospodarstwa znajdują się:

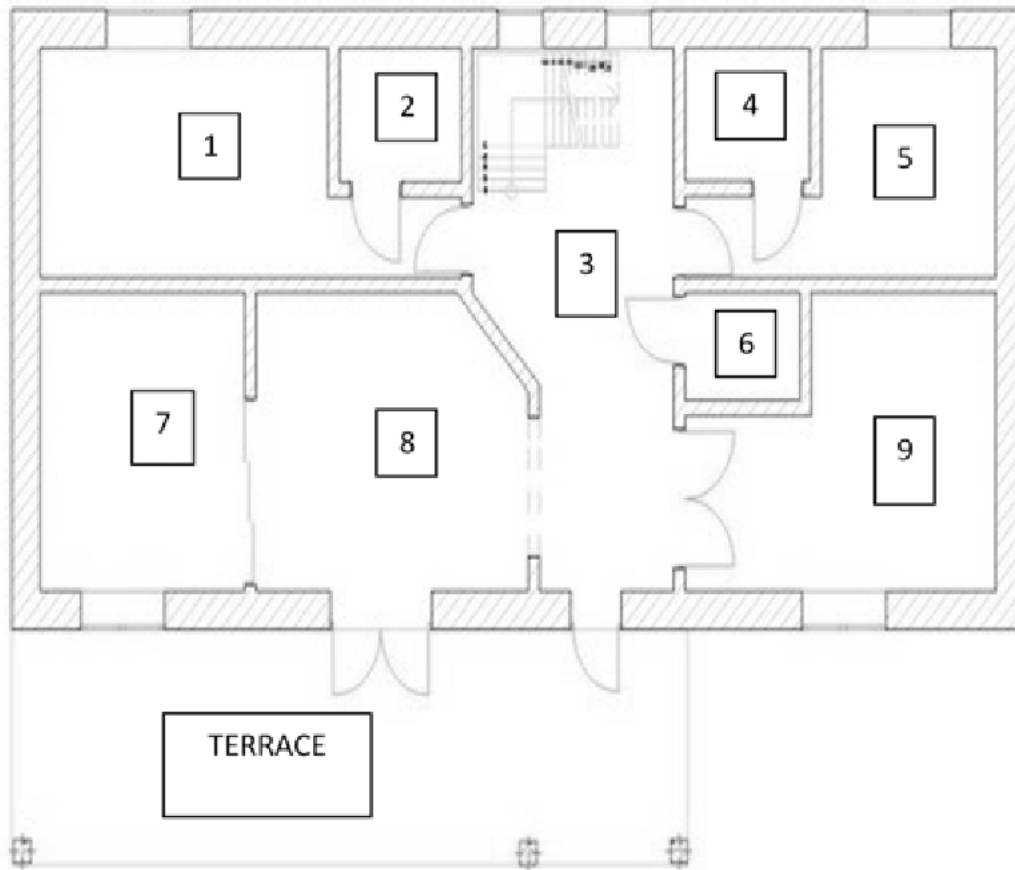
- dom mieszkalny z szerokim tarasem,
- pomieszczenia gospodarskie – stodoła i obora,
- wędzarnia z grillem,
- ogród warzywny,
- stary sad.

Gospodarstwo ma dostęp do jeziora Leleskiego (400 m), do którego wpada niewielka rzeczka Parna (500 m) W bliskim sąsiedztwie położony jest Las Warmiński (800 m). Na terenie siedliska znajduje się przylegający do domu sad i ogródek warzywny. W skład gospodarstwa wchodzi także pola o powierzchni 15 hektarów, na których prowadzona jest działalność rolnicza – uprawy pszenicy, buraków. Niewielką część areałów zajmują łąki i pastwiska wykorzystywane w hodowli bydła. Państwo Olszewscy postanowili swoje gospodarstwo agroturystyczne nazwać ELGANÓWKO i świadczyć usługi noclegowe z pełnym wyżywieniem (istnieje możliwość zamówienia tylko wybranych posiłków). Państwo Olszewscy samodzielnie przygotowują niektóre produkty spożywcze: wypiekają chleb oraz wędzą ryby w wędzarni położonej nad jeziorem. W związku z tym wprowadzili do swojej oferty wędkowanie i warsztaty wypieku chleba, bezpłatnie (w cenie noclegu). Z uwagi na oddalone przystanki autobusowe i stację kolejową, gospodarze zapewniają transfer gości własnym busem.

### Opis domu w języku angielskim

The house was built in Masurian style. It has an area of over 200 m<sup>2</sup>. A wide terrace has been made from the finest materials. The house has been adapted to meet the requirements of the guests and modern life throughout the year. All the rooms are at the guests' disposal. From the dining room there is direct access to a terrace, an orchard and a vegetable garden.

#### Room arrangement

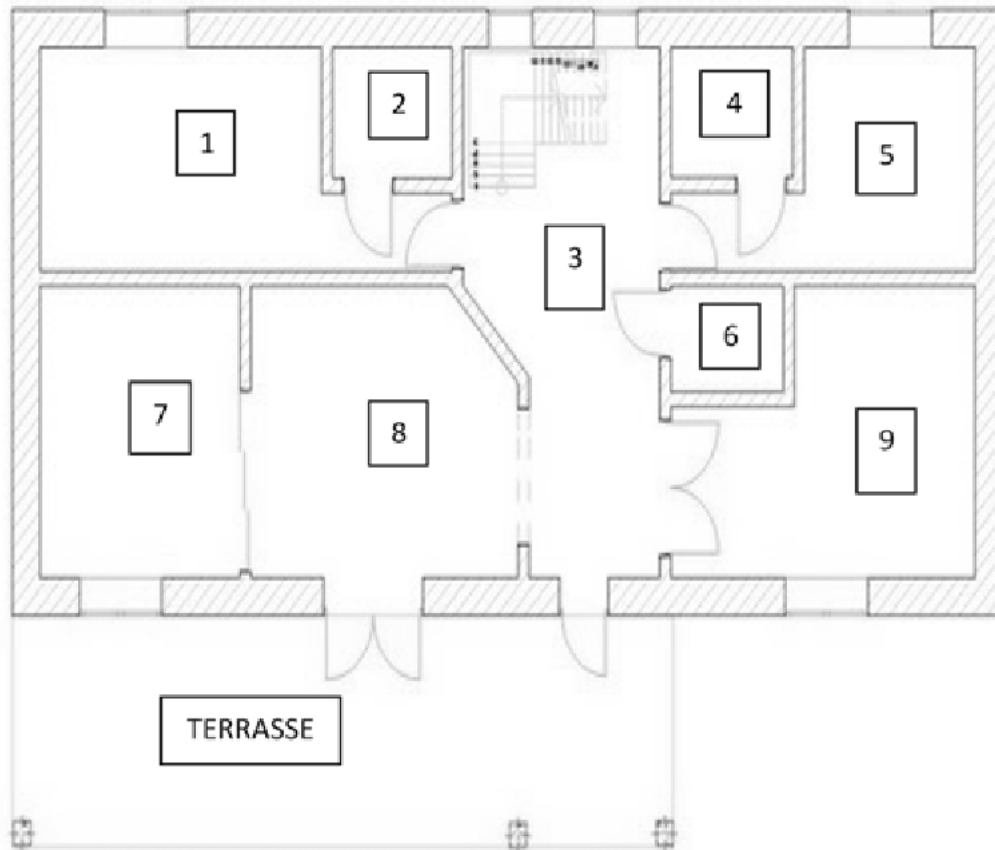


1. 4-person room: 16 m<sup>2</sup>
2. Bathroom
3. Hallway
4. Bathroom
5. Double room: 10 m<sup>2</sup>
6. Bathroom
7. Kitchen
8. Dining room
9. Living room

### Opis domu w języku francuskim

La maison est construite dans le style de Mazurie. La superficie totale du bâtiment est de 200 m<sup>2</sup>. La terrasse large de la maison est construite de meilleurs matériaux. La maison est adaptée aux exigences contemporaines de la vie et du service des hôtes pendant toute l'année. Toutes les pièces sont à la disposition des hôtes. Il y a une sortie directe de la salle à manger à la terrasse, au jardin fruitier et au jardin potager.

### Plan de la disposition des pièces de la maison

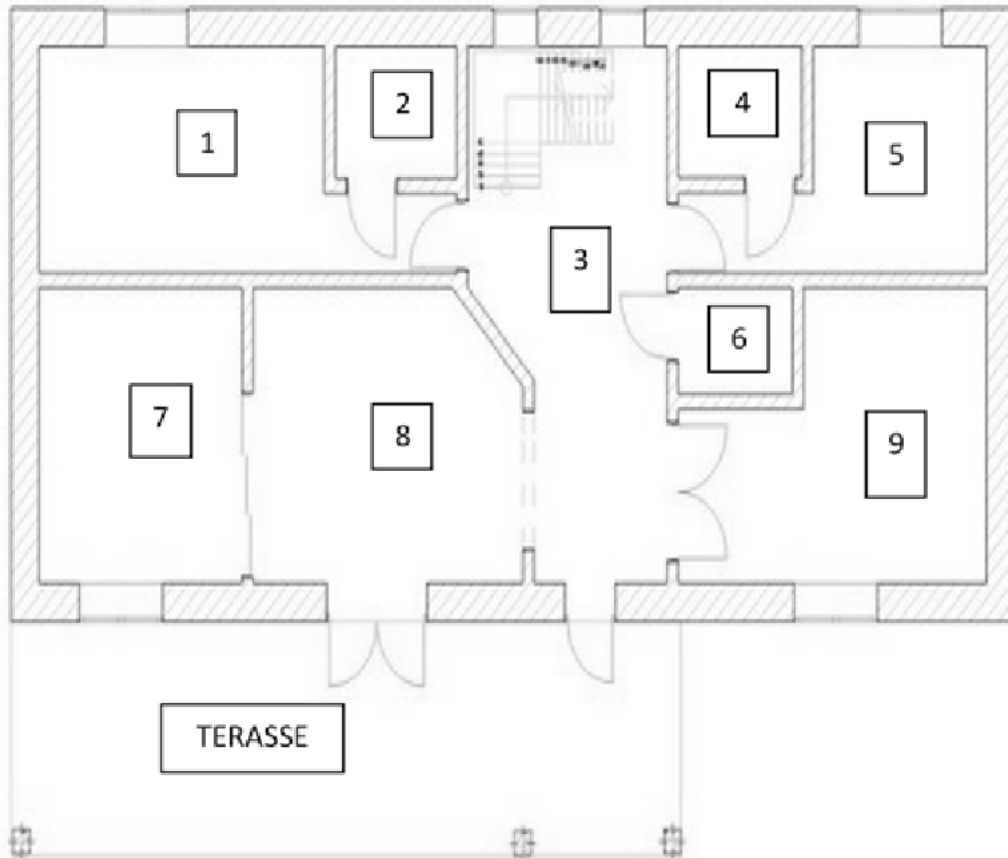


1. Chambre pour 4 personnes de superficie 16 m<sup>2</sup>
2. Salle de bains
3. Antichambre
4. Salle de bains
5. Chambre pour 2 personnes de superficie 10 m<sup>2</sup>
6. Salle de bains commune
7. Cuisine
8. Salle à manger
9. Salon

### Opis domu w języku niemieckim

Das Haus wurde in Masuren Stil erbaut. Das Gebäude hat eine Fläche von über 200 m<sup>2</sup>. Die breite Terasse des Hauses wurde mit besten Materialien gemacht. Das Haus ist den gegenwärtigen Anforderungen des Lebens und der Gästebediengung das ganze Jahr lang angepasst. Alle Räume stehen den Gästen zur Verfügung. Vom Esszimmer aus gibt es einen direkten Ausgang auf die Terasse, in den Obstgarten und Gemüsegarten.

### Grundriss der Hausräume

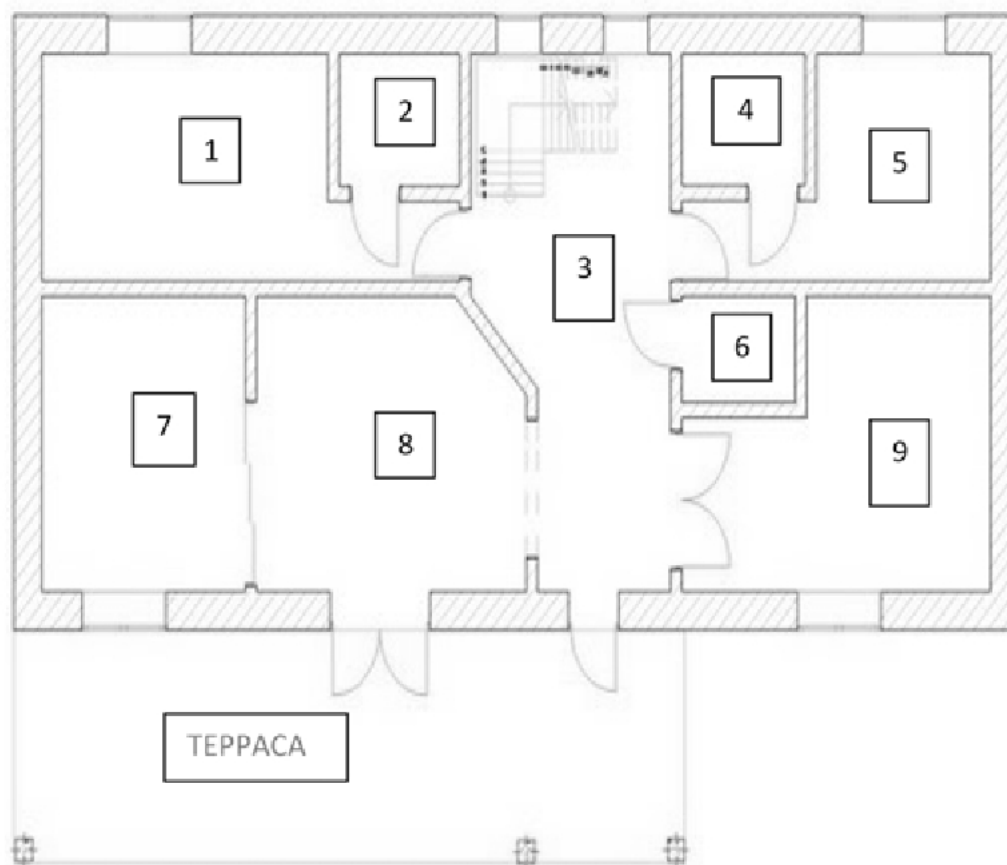


1. 4-Bett-Zimmer: Größe 16 m<sup>2</sup>
2. Bad
3. Flur
4. Bad
5. Doppelzimmer: Größe 10 m<sup>2</sup>
6. Allgemeinnutzbares Bad
7. Küche
8. Esszimmer
9. Wohnzimmer

### Opis domu w języku rosyjskim

Дом построен в мазурском стиле. Здание обладает площадью свыше 200 кв.м. Широкая терраса изготовлена из *самых* лучших материалов. Дом приспособлен к современным требованиям жизни и обслуживанию гостей круглый год. Все помещения *предоставляются* в распоряжение гостей. Из столовой имеется непосредственный выход на террасу, в саду огород.

### План размещения помещений дома



1. 4-местная комната: площадь 16 кв.м.
2. Ванная
3. Прихожая
4. Ванная
5. 2-местная комната: площадь 10 кв.м.
6. *Общедоступная ванная*
7. Кухня
8. Столовая
9. Салон

## **Atrakcje turystyczne okolicy**

### **W najbliższej okolicy znajdują się:**

- 1 km – Elganowo – kościół, karczma „U Jana”, świetlica wiejska, sklep spożywczy, przystanek autobusowy,
- 2 km – Leleszki – przystań żeglarska i przy niej wypożyczalnia sprzętu wodnego, strzeżone kąpielisko, plaża nad jeziorem Leleskim,
- 3 km – Pasym – stacja kolejowa, poczta, przychodnia lekarska, apteka, basen,
- 35 km – Olsztyn – Zamek Kapituły Warmińskiej z XIV wieku,
- 28 km – Szczytno – Zamek Krzyżacki,
- 15 km – rezerwat krajobrazowy jeziora Košno,
- 4 km – Mazurski Park Krajobrazowy,
- 20 km – Bałdy – Aleja Biskupów.

Inne: wypożyczalnia rowerów na stacji kolejowej w Pasymiu, punkt widokowy nad jeziorem Košno.

### **Wskazówki dla kwaterodawcy wydane przez PFTW „Gospodarstwa Gościnne”**

#### **Wymagania ustawowe**

Gospodarstwa agroturystyczne zaliczane są do tzw. **innych obiektów świadczących usługi hotelarskie**. Obiekty takie mają jednak obowiązek spełnić minimalne wymagania co do wyposażenia oraz wymagania określone w Ustawie o usługach turystycznych. Pokoje, które są wynajmowane przez rolników, a także miejsca na ustawienie namiotów również traktowane są jako inne obiekty świadczące usługi hotelarskie.

**Czas przeznaczony na wykonanie zadania wynosi 150 minut.**

#### **Ocenie podlegać będą 4 rezultaty:**

- formularz kategoryzacyjny PFTW „Gospodarstwa Gościnne”,
- formularz informacyjny o warunkach gospodarstwa agroturystycznego,
- oferta gospodarstwa agroturystycznego,
- regulamin gospodarstwa agroturystycznego.

**Formularz kategoryzacyjny PFTW „Gospodarstwa Gościnne”**

Nazwa własna obiektu:	
Nazwa stowarzyszenia:	
Kwaterodawca/właściciel:	
Oświadczam, iż zapoznałem się z wymaganiami oceny Wiejskiej Bazy Noclegowej PFTW „GG”. W przypadku niespełniania standardów oceny WBN, właściciel pokrywa dodatkowo zryczałtowany koszt dojazdu inspektora do obiektu w kwocie 120 zł   XXXXXXXXXXXX	
Zgłoszenie do ewidencji innych obiektów hotelarskich nr	
Miejscowość:	
Ulica i nr domu:	
Kod pocztowy / poczta:	
Gmina:	
Powiat:	
Województwo:	
Region:	
Telefon/Fax:	tel. kom.
e-mail:	strona www:
Liczba pokoi:	
Liczba miejsc noclegowych:	
Liczba węzłów higieniczno-sanitarnych:	
Podpis kwaterodawcy   XXXXXXXXXXXX	



**Formularz informacyjny o warunkach gospodarstwa agroturystycznego**

Najbliżej położone	Nazwa/miejscowość	Odległość	
jezioro		km	
rzeka, potok, strumień		km	
kąpielisko strzeżone		km	
plaża		km	
basen		km	
las		km	
rezerwat		km	
park krajobrazowy		km	
miasto wojewódzkie		km	
stacja kolejowa		km	
przystanek autobusowy		km	
punkt gastronomiczny, w którym jest możliwość całodziennego wyżywienia		km	
sklep		km	
kościół		km	
wypożyczalnia sprzętu wodnego		km	
światlica		km	
urząd pocztowy		km	
lekarz		km	
apteka		km	
<b>Atrakcje krajoznawcze okolicy</b>			
nazwa		km	
nazwa		km	
nazwa		km	

**Oferta gospodarstwa agroturystycznego**

<b>Gospodarstwo agroturystyczne:</b>		
<b>Adres:</b>		
<b>Okres otwarcia:</b>		
<b>Położenie obiektu:</b>		
<b>W skład gospodarstwa wchodzi:</b>		
<b>Dojazd:</b>		
<b>Cennik oferowanych usług</b>		
Rodzaj usługi	Cena	
	sezon /01.07 – 31.08/	poza sezonem /01.09 – 30.06/
<b>Usługi oferowane bezpłatnie (w cenie noclegu):</b>		

.....  
krótkie hasło zachęcające do przyjazdu

## **Regulamin gospodarstwa agroturystycznego**

### **§1**

1. Pomieszczenia mieszkalne w gospodarstwie agroturystycznym "Elganówko" zwane dalej pokojami gościnnymi wynajmowane są na doby.
2. Doba w „Elganówku" rozpoczyna się o godzinie ....., a kończy o godzinie ..... następnego dnia.
3. Cisza nocna .....

### **§2**

#### **Warunki dokonania rezerwacji i zameldowania**

.....

.....

.....

.....

.....

.....

.....

.....

.....

.....

### **§3**

#### **Rodzaje posiłków i wskazanie miejsca podawania posiłków**

.....

.....

.....

.....

.....

.....

.....

.....

.....

.....

### **§4**

#### **Zasady korzystania ze sprzętów w gospodarstwie i pokoju**

.....

.....

.....

.....

.....

.....

.....

.....

.....

.....

**§5**

**Warunki odpowiedzialności za zniszczone rzeczy**

.....

.....

.....

.....

.....

.....

.....

.....

.....

**§6**

**Palenie tytoniu w pokojach i na terenie gospodarstwa**

.....

.....

.....

.....

.....

.....

.....

.....

.....

**§7**

**Warunki składania uwag i reklamacji**

.....

.....

.....

.....

.....

.....

.....

.....

.....

