

Nazwa kwalifikacji: **Prowadzenie gospodarstwa agroturystycznego**Oznaczenie kwalifikacji: **T.08**Wersja arkusza: **X**

*Arkusz zawiera informacje prawnie chronione
do momentu rozpoczęcia egzaminu*

T.08-X-14.05Czas trwania egzaminu: **60 minut****EGZAMIN POTWIERDZAJĄCY KWALIFIKACJE W ZAWODZIE****Rok 2014****CZĘŚĆ PISEMNA**

Układ graficzny © CKE 2013

Instrukcja dla zdającego

1. Sprawdź, czy arkusz egzaminacyjny zawiera 10 stron. Ewentualny brak stron lub inne usterki zgłoś przewodniczącemu zespołu nadzorującego.
2. Do arkusza dołączona jest KARTA ODPOWIEDZI, na której w oznaczonych miejscach:
 - wpisz oznaczenie kwalifikacji,
 - zamaluj kratkę z oznaczeniem wersji arkusza,
 - wpisz swój numer *PESEL**,
 - wpisz swoją datę urodzenia,
 - przyklej naklejkę ze swoim numerem *PESEL*.
3. Arkusz egzaminacyjny zawiera test składający się z 40 zadań.
4. Za każde poprawnie rozwiązane zadanie możesz uzyskać **1 punkt**.
5. Aby zdać część pisemną egzaminu musisz uzyskać co najmniej **20 punktów**.
6. Czytaj uważnie wszystkie zadania.
7. Rozwiązania zaznaczaj na KARCIE ODPOWIEDZI długopisem lub piórem z czarnym tuszem/atramentem.
8. Do każdego zadania podane są cztery możliwe odpowiedzi: A, B, C, D. Odpowiada im następujący układ kratek w KARCIE ODPOWIEDZI:

A	B	C	D
---	---	---	---

9. Tylko jedna odpowiedź jest poprawna.
10. Wybierz właściwą odpowiedź i zamaluj kratkę z odpowiadającą jej literą – np., gdy wybrałeś odpowiedź „A”:

■	B	C	D
---	---	---	---

11. Staraj się wyraźnie zaznaczać odpowiedzi. Jeżeli się pomylisz i błędnie zaznaczysz odpowiedź, otocz ją kółkiem i zaznacz odpowiedź, którą uważasz za poprawną, np.

○●	B	C	■
----	---	---	---

12. Po rozwiązaniu testu sprawdź, czy zaznaczyłeś wszystkie odpowiedzi na KARCIE ODPOWIEDZI i wprowadziłeś wszystkie dane, o których mowa w punkcie 2 tej instrukcji.

Pamiętaj, że oddajesz przewodniczącemu zespołu nadzorującego tylko KARTĘ ODPOWIEDZI.

Powodzenia!* w przypadku braku numeru *PESEL* – seria i numer paszportu lub innego dokumentu potwierdzającego tożsamość

Zadanie 1.

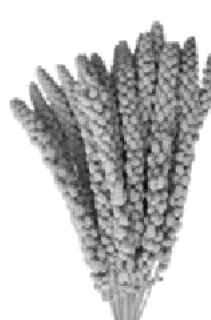
Wybierz najodpowiedniejszą roślinę zbożową nadającą się do uprawy na glebach górskich.



A.



B.



C.



D.

Zadanie 2.

W celu spulchnienia roli poprzez jej wzruszenie do głębokości od 5 do 20 cm i wymieszanie, bez odwracania warstw, należy wykonać

- A. podorywkę.
- B. bronowanie.
- C. orkę w rozgon.
- D. kultywatorowanie.

Zadanie 3.

W sadzie, w okresie wiosennym przeprowadza się zabiegi pielęgnacyjne na drzewach i krzewach, polegające na

- A. zebraniu obumarłych owoców i ich resztek.
- B. owinięciu roślin specjalną matą ocieplającą.
- C. przesadzeniu roślin w celu poprawy kwitnienia.
- D. cięciu sanitarnym w celu usunięcia obumarłych roślin.

Zadanie 4.

Owcą hodowaną w celu pozyskania cenionych w przemyśle futrzarskim skór jest rasa

- A. olkuska.
- B. uhruska.
- C. karakuł.
- D. fryzyjska.

Zadanie 5.

Hodowlę której z wymienionych ryb słodkowodnych może prowadzić gospodarstwo rybackie położone nad jeziorem?

- A. Dorady.
- B. Sandacza.
- C. Czerniaka.
- D. Morszczuka.

Zadanie 6.

Zgodnie z przepisami kategoryzacyjnymi, dla wiejskiej bazy namiotowej typu samodzielne jednostki mieszkalne ustala się

- A. 5 kategorii oznaczonych gwiazdkami.
- B. 3 kategorie oznaczone gwiazdkami.
- C. 4 kategorie oznaczone słoneczkami.
- D. 3 kategorie oznaczone słoneczkami.

Zadanie 7.

Zgodnie z rozporządzeniem Ministra Rolnictwa i Rozwoju Wsi, przepędzanie stada bydła, koni, owiec lub kóz liczącego powyżej 50 sztuk, powinno być nadzorowane co najmniej przez

- A. trzy osoby.
- B. dwie osoby.
- C. jedną osobę.
- D. cztery osoby.

Zadanie 8.

W celu zapewnienia ciągłości hodowli zwierząt, należy zastosować sztuczne unasienianie (zapładnianie zwierząt hodowlanych), czyli

- A. abrazję.
- B. in vitro.
- C. inkubację.
- D. inseminację.

Zadanie 9.

Cielę, gdy jest już ustabilizowane po urodzeniu, przenosi się do

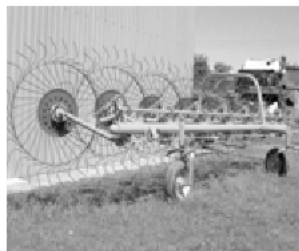
- A. obory.
- B. cieleńnika.
- C. inkubatora.
- D. matecznika.

Zadanie 10.

Która z przedstawionych maszyn rolniczych służy do zgrabienia siana?



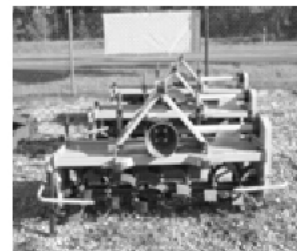
A.



B.



C.



D.

Zadanie 11.

W celu rejestracji koni, zgodnie z przepisami Unii Europejskiej, każde zwierzę powinno posiadać

- A. paszport.
- B. metryczkę.
- C. książeczkę zdrowia.
- D. certyfikat konia hodowlanego.

Zadanie 12.

W celu zapewnienia odpowiedniej jakości mleka, prawidłowa kolejność przygotowania krowy do dojenia powinna obejmować:

- A. przeddój, masaż przedudojowy, umycie, wytarcie wymienia.
- B. masaż przedudojowy, umycie, wytarcie wymienia, przeddój.
- C. umycie, wytarcie wymienia, przeddój, masaż przedudojowy.
- D. wytarcie wymienia, umycie, przeddój, masaż przedudojowy.

Zadanie 13.

PFTW „Gospodarstwa Gościnne” przyznając rekomendację tradycyjnemu gospodarstwu wiejskiemu, nadaje firmowy znak

- A. Wieś zaprasza.
- B. Urlop pod gruszą.
- C. Pobyt pod strzechą.
- D. Wypoczynek u rolnika.

Zadanie 14.

Wszystkich napraw sprzętu zawieszanego na ciągniku można dokonywać po

- A. opuszczeniu na podłoże i unieruchomieniu silnika, wyjęciu kluczyka ze stacyjki i uruchomieniu hamulca postojowego.
- B. włączeniu odpowiedniego biegu przeciwdziałającemu staczaniu się, uruchomieniu ręcznego hamulca.
- C. odłączeniu napędu na wał odbioru mocy (WOM) ciągnika i zaciągnięciu hamulca postojowego.
- D. włączeniu świateł awaryjnych i przebraniu się w kombinezon roboczy oraz ochronne rękawice.

Zadanie 15.

W celu zwiększenia produkcji warzyw w ogródku, najskuteczniejszym ekologicznym nawozem, który należy zastosować, jest

- A. obornik.
- B. florovita.
- C. saletrzak.
- D. gnojowica.

Zadanie 16.

Metoda ekologiczna prowadzenia plantacji winorośli polega na zastosowaniu

- A. kwarantanny krzewów w winnicy.
- B. syntetycznych środków ochrony roślin.
- C. oprysków w celu poprawy jakości winogron.
- D. kompleksowej uprawy roślin zgodnie z naturą.

Zadanie 17.

Rolnik planując prowadzenie przyzagrodowego pola kempingowego na terenach atrakcyjnych turystycznie, powinien **nie powinien brać** pod uwagę

- A. zakupu namiotów.
- B. przygotowania zaplecza sanitarnego.
- C. sprzedaży terenu firmie, która planuje budowę motelu.
- D. wynajmu terenu na cały sezon turystom, którzy na polu kempingowym swoje namioty.

Zadanie 18.

Puste opakowania po środkach ochrony roślin gospodarz zobowiązany jest

- A. zbierać w silosie.
- B. oddać producentowi.
- C. utylizować w gospodarstwie.
- D. wyrzucić na wysypisko odpadów.

Zadanie 19.

Kategoryzację pokoi gościnnych na wsi prowadzi

- A. Ministerstwo Rolnictwa i Rozwoju Wsi,
- B. Polskie Stowarzyszenie Agroturystyczne,
- C. Wojewódzki Ośrodek Doradztwa Rolniczego,
- D. Polska Federacja Turystyki Wiejskiej „Gospodarstwa Gościnne”.

Zadanie 20.

Jaja z chowu ekologicznego i przeznaczone do sprzedaży oznakowane są 11-cyfrowym kodem rozpoczynającym się cyfrą

- A. 0
- B. 1
- C. 2
- D. 3

Zadanie 21.

Gospodarstwo położone blisko pokładów borowin powinno do swojej oferty wprowadzić usługi

- A. limfatyczne.
- B. kriolecznicze.
- C. balneologiczne.
- D. kinezoterapeutyczne.

Zadanie 22.

Naczyniem używanym do mieszania napoi alkoholowych jest

- A. goblet.
- B. shaker.
- C. kokilka.
- D. dispenser.

Zadanie 23.

Które z urządzeń rekreacyjnych przedstawionych na rysunkach należy zakupić planując w gospodarstwie agroturystycznym grę w cymbergaja?



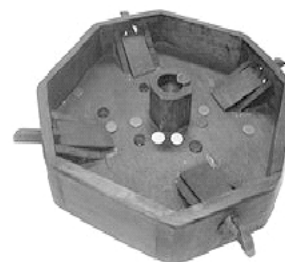
A.



B.



C.



D.

Zadanie 24.

Dwa pojedyncze bliźniacze łóżka (wyposażenie pokoju gościnnego), to łóżka typu

- A. twin.
- B. double.
- C. roll-bed.
- D. soft-bed.

Zadanie 25.

Pokój grupowy to pomieszczenie sypialne z dostępem do łazienki, WC i pomieszczeń wspólnych, przeznaczone dla więcej niż

- A. 4 osób.
- B. 5 osób.
- C. 6 osób.
- D. 10 osób.

Zadanie 26.

Jaki będzie stopień wykorzystania miejsc noclegowych, jeżeli w gospodarstwie agroturystycznym, które posiada 20 miejsc, na czerwiec zaplanowano sprzedaż 300 miejsc?

- A. 25%
- B. 50%
- C. 60%
- D. 80%

Zadanie 27.

Oblicz liczbę osobonoclegów w miesiącu kwietniu zakładając, że w kwaterze do dyspozycji gości oddane są 3 pokoje 2-osobowe, a obłożenie całej kwatery wyniesie 50%?

- A. 30
- B. 45
- C. 90
- D. 180

Zadanie 28.

Korzystając z informacji o cenach pokoi zawartych w tabeli oblicz ile będzie wynosił planowany przychód gospodarza w czerwcu, przy średnim obłożeniu kwatery agroturystycznej na poziomie 60%.

- A. 4 440,00 zł
- B. 4 558,00 zł
- C. 6 660,00 zł
- D. 6 882,00 zł

Rodzaj pokoju	Cena za dobę
1-osobowy	100 zł
2-osobowy	120 zł
3-osobowy	150 zł

Zadanie 29.

W działalności agroturystycznej pojęciem „pokoje gościnne” określa się wyłącznie

- A. pokoje 2- i 3-osobowe.
- B. pokoje 1-, 3- i 4-osobowe.
- C. pokoje 2-, 3-, 4- i 5-osobowe.
- D. pokoje 1-, 2-, 3- i 4-osobowe.

Zadanie 30.

Gospodarstwo, w którym wynajmowane jest maksymalnie 5 pokoi, zwolnione jest z płacenia podatku

- A. od czynności cywilnoprawnych.
- B. od towarów i usług.
- C. dochodowego.
- D. rolnego.

Zadanie 31.

W myśl ustawy o usługach turystycznych, pensjonat to obiekt, który posiada minimum 7 pokoi oraz zapewnia śniadania

- A. oraz obiady i kolacje.
- B. oraz usługi dodatkowe.
- C. oraz usługi rekreacyjne.
- D. oraz obiady według jadłospisu.

Zadanie 32.

Przyzagrodowe pola namiotowe w przepisach kategoryzacyjnych dotyczących minimalnych wymagań, co do wyposażenia innych obiektów, w których świadczone są usługi hotelarskie, powinny posiadać minimum

- A. łazienki.
- B. miejsca na grilla.
- C. punkty poboru wody pitnej.
- D. wyznaczone miejsca parkingowe.

Zadanie 33.

Zamawiając nocleg w pensjonacie na wsi w systemie FB, gość otrzyma dodatkowo

- A. śniadanie.
- B. śniadanie i lunch.
- C. śniadanie, obiad i kolację.
- D. śniadanie i obiadokolację.

Zadanie 34.

Organizacją wywozu nieczystości z gospodarstw, zgodnie z przepisem ustawy z 2011 roku o utrzymaniu czystości, zajmuje się

- A. urząd gminy.
- B. inspekcja sanitarna.
- C. zakład oczyszczania.
- D. firma usług komunalnych.

Zadanie 35.

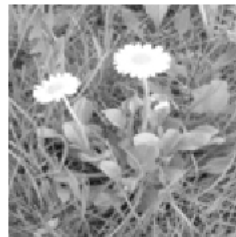
Którą z roślin przedstawionych na fotografiach, można wykorzystać do sporządzenia zdrowej wiosennej sałatki?



A.



B.



C.



D.

Zadanie 36.

W którym regionie Polski typowym daniem jest rolada z modrą kapustą?

- A. Na Podlasiu.
- B. Na Kurpiach.
- C. Na Kaszubach.
- D. Na Górnym Śląsku.

Zadanie 37.

Gościom kwatery agroturystycznej cierpiącym na dolegliwości żołądkowo-wątrobowe powinno się podać na obiad

- A. flaki z pieczywem.
- B. leczo węgierskie z cukinią.
- C. bulion z domowej kury z kluskami.
- D. kurczaka gotowanego z marchewką.

Zadanie 38.

Kwaśnica jest potrawą typową dla kuchni

- A. żydowskiej.
- B. góralskiej.
- C. podlaskiej.
- D. śląskiej.

Zadanie 39.

Ile wynosi minimalna temperatura w pomieszczeniach mieszkalnych w gospodarstwach agroturystycznych?

- A. 18 °C
- B. 19 °C
- C. 20 °C
- D. 21 °C

Zadanie 40.

Bocian siedzący na gnieździe umiejscowionym na szczycie dachu domu, to logo

- A. Polskiej Izby Turystyki Młodzieżowej.
- B. Polskiej Federacji Turystyki Wiejskiej.
- C. Łódzkiego Ośrodka Doradztwa Rolniczego.
- D. Lokalnej Grupy Działania „Bory Tucholskie”.



