

Nazwa kwalifikacji: **Organizacja i nadzorowanie produkcji rolniczej i pszczelarskiej**
Oznaczenie kwalifikacji: **RL.17**
Wersja arkusza: **SG**
Czas trwania egzaminu: **60 minut**

RL.17-SG-20.06

EGZAMIN POTWIERDZAJĄCY KWALIFIKACJE W ZAWODZIE
Rok 2020
CZĘŚĆ PISEMNA

**PODSTAWA PROGRAMOWA
2017**

Instrukcja dla zdającego

1. Sprawdź, czy arkusz egzaminacyjny zawiera 12 stron. Ewentualny brak stron lub inne usterki zgłoś przewodniczącemu zespołu nadzorującego.
2. Do arkusza dołączona jest KARTA ODPOWIEDZI, na której w oznaczonych miejscach:
 - wpisz oznaczenie kwalifikacji,
 - zamaluj kratkę z oznaczeniem wersji arkusza,
 - wpisz swój numer PESEL*,
 - wpisz swoją datę urodzenia,
 - przyklej naklejkę ze swoim numerem PESEL.
3. Arkusz egzaminacyjny zawiera test składający się z 40 zadań.
4. Za każde poprawnie rozwiązane zadanie możesz uzyskać 1 punkt.
5. Aby zdać część pisemną egzaminu musisz uzyskać co najmniej 20 punktów.
6. Czytaj uważnie wszystkie zadania.
7. Rozwiązania zaznaczaj na KARCIE ODPOWIEDZI długopisem lub piórem z czarnym tuszem/atramentem.
8. Do każdego zadania podane są cztery możliwe odpowiedzi: A, B, C, D. Odpowiada im następujący układ krerek w KARCIE ODPOWIEDZI:

A	B	C	D
---	---	---	---

9. Tylko jedna odpowiedź jest poprawna.
10. Wybierz właściwą odpowiedź i zamaluj kratkę z odpowiadającą jej literą – np., gdy wybrałeś odpowiedź „A”:

<input checked="" type="checkbox"/>	B	C	D
-------------------------------------	---	---	---

11. Staraj się wyraźnie zaznaczać odpowiedzi. Jeżeli się pomylisz i błędnie zaznaczysz odpowiedź, otocz ją kółkiem i zaznacz odpowiedź, którą uważasz za poprawną, np.

<input checked="" type="checkbox"/>	B	C	<input checked="" type="checkbox"/>
-------------------------------------	---	---	-------------------------------------

12. Po rozwiązaniu testu sprawdź, czy zaznaczyłeś wszystkie odpowiedzi na KARCIE ODPOWIEDZI i wprowadziłeś wszystkie dane, o których mowa w punkcie 2 tej instrukcji.

Pamiętaj, że oddajesz przewodniczącemu zespołu nadzorującego tylko KARTĘ ODPOWIEDZI.

Powodzenia!

* w przypadku braku numeru PESEL – seria i numer paszportu lub innego dokumentu potwierdzającego tożsamość

Zadanie 1.

Która roślina, z przedstawionych na ilustracjach, powinna przeważać w płodozmianie przeciwozyjnym?



A.



B.



C.



D.

Zadanie 2.

Który z wymienionych gatunków zbóż jarych wpływa korzystnie na właściwości fitosanitarne gleby?

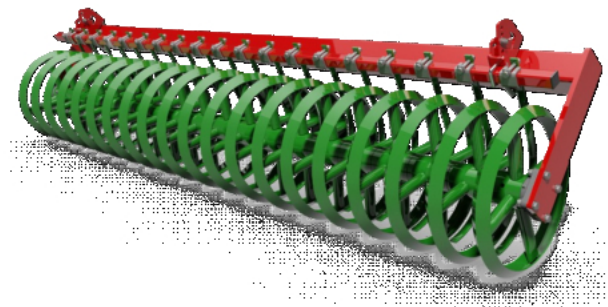
- A. Owies.
- B. Pszenica.
- C. Jęczmień.
- D. Pszenżyto.

Zadanie 3.

Którą z przedstawionych na ilustracjach maszyn należy zastosować, by podczas jednego przejazdu wymieszać nawozy z glebą i przygotować ją pod siew?



A.



B.



C.



D.

Zadanie 4.

Facelia błękitna zakwita średnio po

- A. 40 dniach od siewu.
- B. 50 dniach od siewu.
- C. 60 dniach od siewu.
- D. 70 dniach od siewu.

Zadani 5.

Do których zabiegów agrotechnicznych wykorzystywana jest maszyna przedstawiona na ilustracji?

- A. Do koszenia zielonek.
- B. Do wysiewu nawozów.
- C. Do pielenia międzyrzędzi.
- D. Do sadzenia ziemniaków.



Zadanie 6.

Okres prewencji, podawany na etykietach środków ochrony roślin, jest to czas

- A. który powinien upłynąć od dnia wykonania zabiegu z zastosowaniem środka ochrony roślin do dnia zbioru roślin na cele konsumpcyjne i paszowe.
- B. wywołania efektu toksycznego w roślinach po kontakcie jednorazowym z substancją aktywną środka ochrony roślin.
- C. podczas którego można stosować środki ochrony roślin w uprawach nieoblatywanych przez pszczoły.
- D. podczas którego nie wolno przebywać ludziom, zwierzętom i pszczołom na polu potraktowanym środkiem ochrony roślin.

Zadanie 7.

Które z wymienionych zbóż jest cennym gatunkiem w płodozmianie, nie jest porażane przez choroby podstawy źdźbła i jest rośliną fitosanitarną?

- A. Żyto.
- B. Owies.
- C. Pszenica.
- D. Jęczmień.

Zadanie 8.

Zmiany występujące na liściach w uprawie kukurydzy, przedstawione na ilustracji, spowodowane są

- A. niskim pH gleby.
- B. dużą wilgotnością gleby.
- C. niedoborem fosforu w glebie.
- D. silnym nasłonecznieniem plantacji.

**Zadanie 9.**

Okres od czasu wykonania oprysku pestycydami na plantacji do terminu bezpiecznego zbioru owoców nazywa się okresem

- A. karencji.
- B. rozpadu.
- C. gwarancji.
- D. prewencji.

Zadanie 10.

W jakiej fazie rozwojowej traw należy kosić łąki, z przeznaczeniem na siano?

- A. Koniec kłoszenia gatunków dominujących.
- B. Początek kłoszenia gatunków dominujących.
- C. Początek kłoszenia gatunków będących w mniejszości.
- D. Początek kwitnienia gatunków będących w mniejszości.

Zadanie 11.

W uprawie ziemniaka wystąpiło podejrzenie pojawienia się choroby grzybowej - raka ziemniaka, objętego obowiązkiem zwalczania. Do zadań której instytucji należy kontrola obrotu i upraw ziemniaka?

- A. Powiatowego Lekarza Weterynarii.
- B. Wojewódzkiego Ośrodka Doradztwa Rolniczego.
- C. Agencji Restrukturyzacji i Modernizacji Rolnictwa.
- D. Państwowej Inspekcji Ochrony Roślin i Nasiennictwa.

Zadanie 12.

Jaka rasa pszczół najlepiej wykorzystuje pożytki wczesne i wczesnoletnie na terenie Polski?

- A. Włoska.
- B. Kraińska.
- C. Kaukaska.
- D. Środkowoeuropejska.

Zadanie 13.

W co najmniej jakiej odległości od drogi lokalnej należy usytuować pasiekę wg zaleceń dobrej praktyki pszczelarskiej?

- A. 5 m
- B. 10 m
- C. 15 m
- D. 20 m

Zadanie 14.

Którymi cechami typu użytkowego powinny charakteryzować się świny przeznaczone dla gospodarstwa prowadzącego tucz mięsny?

- A. Wolne tempo wzrostu, późne dojrzewanie.
- B. Wolne tempo wzrostu, wczesne dojrzewanie.
- C. Szybkie tempo wzrostu, późne dojrzewanie.
- D. Szybkie tempo wzrostu, wczesne dojrzewanie.

Zadanie 15.

Na czym polega zapobieganie wystąpieniu ketozy u krów po porodzie?

- A. Na prawidłowej profilaktyce dojenia krów, gwarantującej higieniczne i szybkie pozyskanie mleka.
- B. Na prawidłowym zbilansowanym odżywianiu, uwzględniającym zapotrzebowanie na substancje węglowodanowe.
- C. Na systematycznym prowadzeniu pielęgnacji skóry krów, zapobiegającej nawarstwianiu się kału, kurzu i innych zanieczyszczeń.
- D. Na zapewnieniu odpowiednich warunków klimatycznych w pomieszczeniach inwentarskich, niezależnie od warunków panujących na zewnątrz.

Zadanie 16.

Na pożytki zakwitające stopniowo należy wywozić pszczoły

- A. przed rozpoczęciem kwitnięcia pożytku.
- B. gdy zakwitnie 10% roślin pożytkowych.
- C. gdy zakwitnie 25% roślin pożytkowych.
- D. po tygodniu od początku kwitnięcia pożytku.

Zadanie 17.

W czasie rozwoju wiosennego pierwsze poszerzanie gniazd rodzin pszczelich suszem powinno mieć miejsce

- A. podczas pierwszego wglądu wiosennego.
- B. podczas głównego przeglądu wiosennego.
- C. gdy zaczerwione jest przynajmniej 50% plastrów w gnieździe.
- D. gdy zaczerwione są wszystkie plastry z wyjątkiem osłonowych.

Zadanie 18.

Które z wymienionych czynności należy wykonać w czasie głównego przeglądu wiosennego rodzin pszczelich?

- A. Ocenić stan czerwiu i matki pszczelej oraz poszerzyć wylot ula.
- B. Ocenić ilość zapasów oraz przenieść plastry z pokarmem do miodni.
- C. Ocenić stan czerwiu oraz dodać plastry węzy do gniazda pszczelego.
- D. Ocenić ilość zapasów i jakość czerwiu oraz dopasować wielkość gniazda do siły rodziny.

Zadanie 19.

Na podstawie danych zamieszczonych w tabeli oblicz, na ile dni żywienia wystarczy sianokiszonki dla 100 krów w gospodarstwie.

- A. 20 dni.
- B. 50 dni.
- C. 100 dni.
- D. 200 dni.

- liczba balotów sianokiszonki – 600 szt.
 - waga jednego balotu - 0,5 tony,
 - dzienna dawka sianokiszonki – 15 kg/1 sztuka.

Zadanie 20.

Przygotowanie rodziny pszczelej do wędrówki rozpoczyna się od

- A. podania wody.
- B. podania syropu.
- C. zamknięciu wylotu ula.
- D. zwiększenia kubatury gniazda.

Zadanie 21.

Który podgatunek pszczoły miodnej najlepiej wykorzysta pożytek rzepaku ozimego występujący w naszych warunkach klimatycznych?

- A. Włoskie.
- B. Kraińskie.
- C. Kaukaskie.
- D. Środkowoeuropejskie.

Zadanie 22.

Ile powinna wynosić, zgodnie ze zwyczajowym prawem, minimalna wysokość płotu szczelnie oddzielającego pasieczysko znajdujące się do 10 m od drogi uczęszczanej przez ludzi?

- A. 1,5 m
- B. 2,0 m
- C. 2,5 m
- D. 3,0 m

Zadanie 23.

Na której ilustracji przedstawiono przegonkę Portera?



A.



B.



C.



D.

Zadanie 24.

Po ilu godzinach od utraty pełnowartościowej matki w rodzinie pszczelej pszczoły zaczynają budować mateczniki ratunkowe?

- A. Po 6 godzinach.
- B. Po 12 godzinach.
- C. Po 18 godzinach.
- D. Po 24 godzinach.

Zadanie 25.

Po ilu dniach od przełożenia jednodniowych larw do miseczek matecznikowych następuje wygryzanie się matek pszczelich?

- A. Po 6 dniach.
- B. Po 9 dniach.
- C. Po 12 dniach.
- D. Po 16 dniach.

Zadanie 26.

Które z przedstawionych na ilustracjach ogrodzeń należy zastosować do ogrodzenia pasieczyska stacjonarnego, znajdującego się ok. 10 m od drogi uczęszczanej przez ludzi i zwierzęta gospodarskie?



A.



B.



C.



D.

Zadanie 27.

Pojawienie się wiosną trutni w rodzinie pszczelej świadczy o

- A. nastroju rojowym.
- B. pobielaniu plastrów.
- C. pojawieniu się warrozy.
- D. dojrzałości biologicznej rodziny.

Zadanie 28.

Podczas przeglądu rodzin pszczelich wystąpienie intensywnego pożytku nektarowego można poznać

- A. obserwując loty pszczół.
- B. badając miód refraktometrem.
- C. po miodzie zasklepionym w plastrach.
- D. po nakropie zgromadzonym w plastrach rodni.

Zadanie 29.

Na obszarach występowania jakich drzew, których gałązki przedstawiono na ilustracjach, może pojawić się miód cementowy?



A.



B.



C.



D.

Zadanie 30.

W zapobieganiu nastroju rojowego pszczół niezmiernie istotne jest występowanie pożytku

- A. towarowego.
- B. rozwojowego.
- C. przerywanego.
- D. podtrzymującego.

Zadanie 31.

Do której z wymienionych czynności wykorzystuje się radełko?

- A. Wprawiania węzy.
- B. Odsklepiania miodu.
- C. Przekładania larw pszczelich.
- D. Naciągania drutu w ramkach.

Zadanie 32.

Jak często należy odbierać obnóża pyłkowe, pozyskiwane w pasiece przy pomocy wylotkowych poławiaczy pyłku?

- A. Codziennie.
- B. Co 2÷3 dni.
- C. Co 4÷5 dni.
- D. Raz na tydzień.

Zadanie 33.

W którym dniu rozwoju osobniczego matki pszczelej następuje zasklepienie matecznika?

- A. 5. dniu.
- B. 7. dniu.
- C. 8. dniu.
- D. 10. dniu.

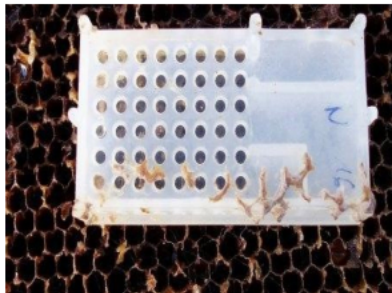
Zadanie 34.

Jak długo, maksymalnie, można przechowywać świeże mleczko pszczele w temperaturze od 0 do 5°C?

- A. 5 dni.
- B. 8 dni.
- C. 10 dni.
- D. 14 dni.

Zadanie 35.

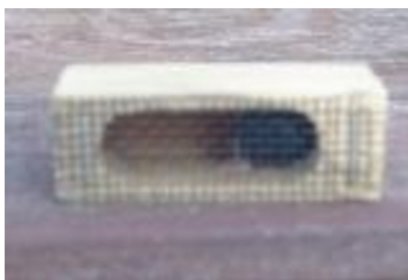
Na której ilustracji przedstawiono kloteczkę Zandera, służącą do izolowania mateczników i przetrzymywania matek pszczelich?



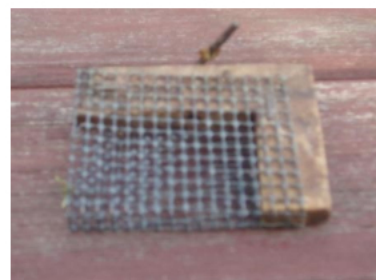
A.



B.



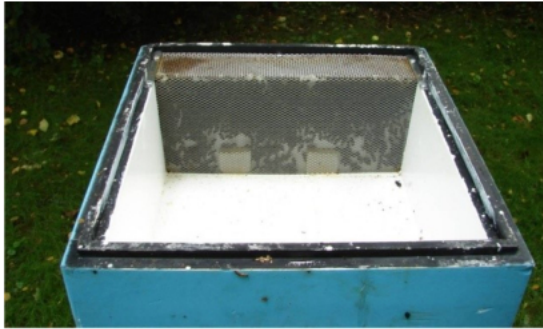
C.



D.

Zadanie 36.

Który sprzęt, z przedstawionych na ilustracjach, należy zastosować w celu podania pokarmu rodzinom pszczelim w głębokiej dennicy?



A.



B.



C.



D.

Zadanie 37.

Objawy której choroby pszczoł można stwierdzić na podstawie przedstawionej ilustracji?

- A. Grzybicy wapiennej.
- B. Zgnilca europejskiego.
- C. Choroby woreczkowej.
- D. Zgnilca amerykańskiego.



Zadanie 38.

Objawy której choroby pszczoł opisano w ramce?

- A. Zgnilca złośliwego.
- B. Choroby woreczkowej.
- C. Chronicznego paraliżu pszczoł.
- D. Choroby czarnych mateczników.

- ✓ rozdęte odwłoki i drżące skrzydła;
- ✓ utrata włosków na ciele;
- ✓ brak zdolności lotu;
- ✓ pszczoły pełzają przed ułem i wspinają się na źdźbła traw.

Zadanie 39.

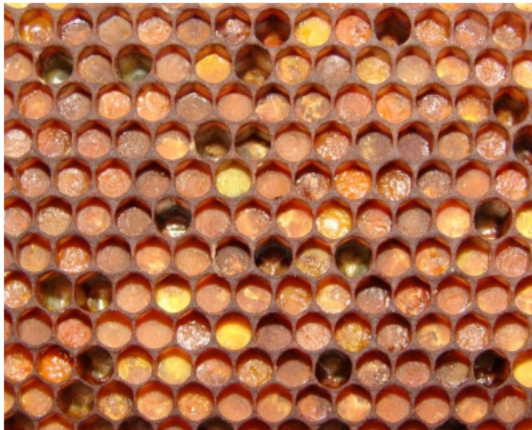
Który plaster, z przedstawionych na ilustracjach, najlepiej nadaje się do pozyskania pierzgi?



A.



B.



C.



D.

Zadanie 40.

Który z wymienionych sposobów odkażania ula należy zastosować do zniszczenia form wegetatywnych i przetrwalnikowych patogenów występujących w korpusie ula, wykonanego ze styropianu?

- A. Umycie gorącą wodą.
- B. Umycie roztworem ługu.
- C. Opalenie płomieniem palnika.
- D. Użycie oparów kwasu octowego lodowatego.

