

Nazwa kwalifikacji: **Jeździectwo i trening koni**
Oznaczenie kwalifikacji: **RL.06**
Wersja arkusza: **SG**
Czas trwania egzaminu: **60 minut**

RL.06-SG-20.01

EGZAMIN POTWIERDZAJĄCY KWALIFIKACJE W ZAWODZIE

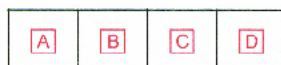
Rok 2020

CZĘŚĆ PISEMNA

**PODSTAWA PROGRAMOWA
2017**

Instrukcja dla zdającego

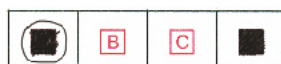
1. Sprawdź, czy arkusz egzaminacyjny zawiera 9 stron. Ewentualny brak stron lub inne usterki zgłoś przewodniczącemu zespołu nadzorującego.
2. Do arkusza dołączona jest KARTA ODPOWIEDZI, na której w oznaczonych miejscach:
 - wpisz oznaczenie kwalifikacji,
 - zamaluj kratkę z oznaczeniem wersji arkusza,
 - wpisz swój numer PESEL*,
 - wpisz swoją datę urodzenia,
 - przyklej naklejkę ze swoim numerem PESEL.
3. Arkusz egzaminacyjny zawiera test składający się z 40 zadań.
4. Za każde poprawnie rozwiązane zadanie możesz uzyskać 1 punkt.
5. Aby zdać część pisemną egzaminu musisz uzyskać co najmniej 20 punktów.
6. Czytaj uważnie wszystkie zadania.
7. Rozwiązania zaznaczaj na KARCIE ODPOWIEDZI długopisem lub piórem z czarnym tuszem/atramentem.
8. Do każdego zadania podane są cztery możliwe odpowiedzi: A, B, C, D. Odpowiada im następujący układ krerek w KARCIE ODPOWIEDZI:



9. Tylko jedna odpowiedź jest poprawna.
10. Wybierz właściwą odpowiedź i zamaluj kratkę z odpowiadającą jej literą – np., gdy wybrałeś odpowiedź „A”:



11. Staraj się wyraźnie zaznaczać odpowiedzi. Jeżeli się pomylisz i błędnie zaznaczysz odpowiedź, otocz ją kółkiem i zaznacz odpowiedź, którą uważasz za poprawną, np.



12. Po rozwiązaniu testu sprawdź, czy zaznaczyłeś wszystkie odpowiedzi na KARCIE ODPOWIEDZI i wprowadziłeś wszystkie dane, o których mowa w punkcie 2 tej instrukcji.

Pamiętaj, że oddajesz przewodniczącemu zespołu nadzorującego tylko KARTĘ ODPOWIEDZI.

Powodzenia!

* w przypadku braku numeru PESEL – seria i numer paszportu lub innego dokumentu potwierdzającego tożsamość

Zadanie 1.

Koń wysokonożny, z podkasanym brzuchem i z silnie zarysowanymi mięśniami, jest w kondycji

- A. wyścigowej.
- B. hodowlanej.
- C. roboczej.
- D. suchej.

Zadanie 2.

Tólt jest chodem charakterystycznym dla kuców

- A. szetlandzkich.
- B. islandzkich.
- C. walijskich.
- D. felińskich.

Zadanie 3.

Do czyszczenia ogona potrzebna jest

- A. szczotka z twardym włosiem.
- B. szczotka z miękkim włosiem.
- C. metalowe zgrzebło.
- D. kopystka.

Zadanie 4.

Na podstawie przedstawionego na rysunku sprzętu do pielęgnacji konia rozpoznaj i ułóż według numeracji od 1 do 5.

- A. 1. kopystka, 2. gumowe zgrzebło, 3. twarde plastikowe zgrzebło, 4. miękka szczotka, 5. szczotka z twardym włosiem.
- B. 1. kopystka, 2. szczotka z twardym włosiem, 3. miękka szczotka, 4. gumowe zgrzebło, 5. twarde plastikowe zgrzebło.
- C. 1. gumowe zgrzebło, 2. twarde plastikowe zgrzebło, 3. miękka szczotka, 4. szczotka do długich włosów, 5. kopystka.
- D. 1. twarde plastikowe zgrzebło, 2. kopystka, 3. szczotka z twardym włosiem, 4. miękka szczotka, 5. gumowe zgrzebło.

Zadanie 5.

Określ nazwę i przeznaczenie sprzętu pokazanego na rysunku.

- A. Krokodylki do dociągania wbitych podkowiaków.
- B. Czółki do sprawdzania urazów w kopycie.
- C. Cęgi do trzymania rozgrzanej podkowy.
- D. Szczypce do usuwania podkowiaków.



Zadanie 6.

Która czynność jest przedstawiona na rysunku?

- A. Korekcja strzałki rogowej.
- B. Czyszczenie podszwy kopyta.
- C. Werkowanie brzegu podstawowego.
- D. Rozczyszczanie kątów wsporowych kopyta.



Zadanie 7.

Proces gnicenia ziarna owsa przeznaczonego do spożycia przez konie powinien odbywać się

- A. tuż przed skarmianiem.
- B. raz na dwa tygodnie.
- C. raz na pięć dni.
- D. raz na tydzień.

Zadanie 8.

Odsednienie jest urazem

- A. oczu.
- B. kłębu.
- C. puszki kopytowej.
- D. stawu skokowego.

Zadanie 9.

Jak można zapobiegać powstawaniu nakostniaków?

- A. Zakładać ochraniacze na nogi konia.
- B. Zakładać derki ochronne po treningu.
- C. Nie przekarmiać koni paszą treściwą.
- D. Unikać podawania zagrzybionego siana i słomy.

Zadanie 10.

Do opatrunku kopytowego przy zbierającej się ropie w kopycie używa się

- A. jodyny.
- B. rivanolu.
- C. gencjany.
- D. siarczanu miedzi.

Zadanie 11.

Kolejność zadawania paszy w stajni, bez poidel automatycznych, powinna być następująca:

- A. w pierwszej kolejności zadaje się paszę objętościową, potem wodę i po okresie 30 minut paszę treściwą.
- B. odpas zaczyna się od napojenia konia, następnie zadaje się paszę treściwą a na koniec paszę objętościową.
- C. w pierwszej kolejności zadaje się paszę treściwą, po upływie 30 minut paszę objętościową a na końcu poi się konia.
- D. koń powinien być najpierw napojony, następnie należy mu zadać paszę objętościową, a dopiero po upływie około 30 minut paszę treściwą.

Zadanie 12.

Przeszkoda przedstawiona na rysunku to

- A. okser.
- B. stacjonarna.
- C. triplebarre.
- D. doublebarre.

**Zadanie 13.**

Wskaż nazwę i przeznaczenie sprzętu pokazanego na rysunku.

- A. Strychulce – zapobiegają strychowaniu.
- B. Kalosze – do ochrony kopyt, koronek i piątek.
- C. Ochraniacze transportowe – do ochrony stawów pęciniowych konia.
- D. Nakładki na dyszel w zaprzęgu parokonnym – zapobiegają otarciom boków koni.

**Zadanie 14.**

Które zaniedbania związane z przygotowaniem konia do załadunku przedstawiono na rysunku?

- A. Brak lonży i bata.
- B. Brak kawecanu i derki.
- C. Koń nie ma założonego ogłowia i kaloszy.
- D. Brak ochraniaczy transportowych i opaski na ogon.



Zadanie 15.

W paszporcie konia w opisie graficznym „wicherki”

- A. zaznacza się literką W.
- B. oznacza się znakiem X.
- C. obrysowuje na niebiesko.
- D. obrysowuje się na czerwono.

Zadanie 16.

Które elementy sprzętu jeździeckiego zapobiegają przesuwaniu się siodła przy niekorzystnej budowie konia?

- A. Napierśnik, podogonie.
- B. Martwa wodza, wytok.
- C. Wypinacze, przystuły.
- D. Wodza Draw, chambon.

Zadanie 17.

Jak prawidłowo powinien być dopasowany munsztuk?

- A. Czanki powinny zbliżyć się do podbródka tak, aby ścięgierz działał na kąty pyska.
- B. Pomiędzy szparą pyskową, a czankami tworzy się kąt około 45° przy nabranych wodzach.
- C. Pomiędzy szparą pyskową, a czankami tworzy się kąt około 90° przy nabranych wodzach.
- D. Czanki powinny sięgać blisko szpary pyskowej tak, aby ścięgierz działał na podniebienie.

Zadanie 18.

Który rodzaj wędzidla zapobiega jego przeciąganiu w pysku konia?

- A. Zwykłe.
- B. Z łopatką.
- C. Obrotowe.
- D. Z wąsami.

Zadanie 19.

Dopasowując długość puślik strzemienia, w dosiadzie podstawowym stopka strzemienia przy swobodnie opuszczonej nodze jest na wysokości

- A. podeszwy buta.
- B. jednego palca pod kostką jeźdźca.
- C. dwóch palców nad kostką jeźdźca.
- D. dwóch palców poniżej podeszwy buta.

Zadanie 20.

Jak nazywa się wzór strzyżenia koni przedstawiony na rysunku?

- A. Myśliwski.
- B. W smugę.
- C. W derkę.
- D. W fale.



Zadanie 21.

Wskaż prawidłowe położenie popręgu u osiodłanego konia.

- A. Dwa palce za łokciem.
- B. Pięć palców za stawem barkowym.
- C. Leży na szerokość dłoni za kłębem.
- D. Szerokość dłoni za stawem łokciowym.

Zadanie 22.

Pierwszeństwo na ujeżdżalni mają jeźdźcy jadący

- A. na lewą rękę.
- B. na prawą rękę.
- C. kłusem przed jeźdźcami poruszającymi się galopem.
- D. na kole przed jeźdźcami poruszającymi się po liniach prostych.

Zadanie 23.

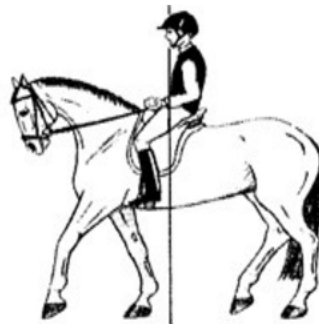
Jeździec dosiadający konia może na niego oddziaływać pomocami naturalnymi

- A. lejcy, głosu i bata.
- B. głosu, bata i ostróg.
- C. palcata, ręki i siodła.
- D. ciężaru, łydki i wodzy.

Zadanie 24.

Na rysunku przedstawiono dosiad

- A. widłowy.
- B. fotelowy.
- C. westernowy.
- D. ujeżdżeniowy.

**Zadanie 25.**

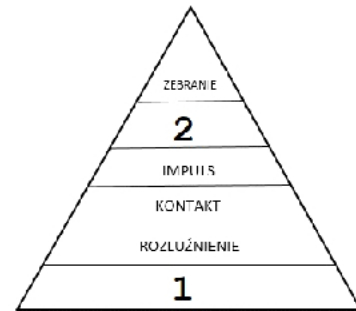
Wskaż **błędnie** opisaną i wykonaną czynność jeźdźcy w czasie zagalopowania z lewej nogi.

- A. Zwiększa uwagę konia przez wykonanie półparady.
- B. Przesuwa lewą wewnętrzną łydkę na szerokość dłoni za popręg.
- C. Lewą łydką, leżącą przy popręgu, nadaje impuls do ruchu do przodu.
- D. W momencie zagalopowania, jeździec wypuszcza skok galopu do przodu przez lekko ustępujące wodze, zwłaszcza wewnętrzną.

Zadanie 26.

Brakujące elementy skali szkoleniowej oznaczone cyframi 1 i 2 to

- A. 1. akceptacja wędzidła; 2. przepuszczalność.
- B. 1. przyzwyczajanie; 2. podstawienie.
- C. 1. podporządkowanie; 2. jezdność.
- D. 1. rytm; 2. prostowanie.

**Zadanie 27.**

Zwykła zmiana nogi w galopie polega na

- A. pozostaniu w siodle na dwa takty i ponownym anglezowaniu.
- B. odjechaniu od ściany na 5 m do środka ujeżdżalni i powrocie na pierwszy ślad.
- C. zmianie nogi, z której koń galopuje w trakcie fazy lotu, bez przechodzenia do stępa lub klusa.
- D. przejściu konia z galopu do stępa i po 3-5 krokach stępa następuje ponowne zagalopowanie na drugą nogę.

Zadanie 28.

Odległość wskazówki do przeszkody przy najeździe klusem wynosi około

- A. 2,20 m
- B. 3,00 m
- C. 3,20 m
- D. 4,00 m

Zadanie 29.

Szereg to 2 lub 3 przeszkody, pomiędzy którymi koń wykonuje

- A. 1 – 2 foule.
- B. 3 – 4 foule.
- C. 5 lub 6 skoków galopu.
- D. 7 lub 8 skoków galopu.

Zadanie 30.

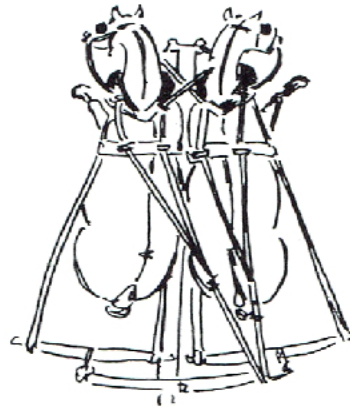
Podczas treningu koni wyścigowych rozróżnia się następujące odmiany galopu:

- A. lekki, średni, ciężki.
- B. kenter, półmach, ostry, wyścigowy.
- C. dwutaktowy, trzytaktowy, czterotaktowy.
- D. zebrany, wyciągnięty, pośredni, roboczy.

Zadanie 31.

Który błąd podczas jazdy zaprzęgiem parokonnym jest przedstawiony na rysunku?

- A. Wpadanie w zakręt.
- B. Odbijanie od dyszla.
- C. Kładzenie się koni na dyszel.
- D. Wypadanie koni na zewnątrz.

**Zadanie 32.**

Podczas przeglądu weterynaryjnego na zawodach koń powinien być prowadzony w

- A. prawej ręce, w ogłowie wędzidłowym, na luźnych wodzach oraz należy go zawracać zawsze na prawo.
- B. lewej ręce trzymając mocno i krótko wodze, w ogłowie wędzidłowym oraz należy go zawracać zawsze na lewo.
- C. lewej ręce, w ogłowie wędzidłowym oraz należy go zawracać na lewo i prezentować na luźnych wodzach.
- D. prawej ręce oraz należy go zawracać na lewo i prezentować na luźnych wodzach.

Zadanie 33.

Konkurs szybkości w skokach przez przeszkody polega na

- A. odejmowaniu dodatkowych sekund za skoczenie jokera.
- B. doliczaniu punktów karnych za przekroczoną normę czasu.
- C. doliczaniu dodatkowych sekund za błędy popełniane na przeszkodach.
- D. mnożeniu przez współczynnik dodatkowych sekund za błędy na przeszkodach.

Zadanie 34.

Odległość pomiędzy kolejnymi koziołkami (cavaletti) ustawionymi do ćwiczeń w stępie, kłusie i galopie wynosi odpowiednio:

- A. 170 cm (stęp), 250 cm (kłus), 450 cm (galop).
- B. 140 cm (stęp), 210 cm (kłus), 400 cm (galop).
- C. 110 cm (stęp), 170 cm (kłus), 370 cm (galop).
- D. 80 cm (stęp), 130 cm (kłus), 300 cm (galop).

Zadanie 35.

Która forma organizacyjna jazdy powinna być stosowana dla jeźdźców początkujących?

- A. Dowolna.
- B. W zastępie.
- C. W podzieleniu.
- D. W rozproszeniu.

Zadanie 36.

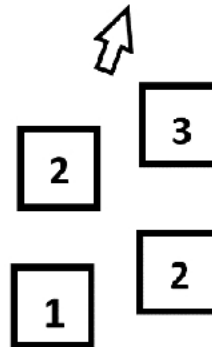
Krótkie mocniejsze zamknięcie konia pomiędzy pomocami ciężaru, łydek i wodzy, po którym wodza działa ustępująco, wykonywane w celu np. zwiększenia uwagi konia przed nowym ćwiczeniem, nazywa się

- A. ustępowaniem.
- B. ustawieniem.
- C. półparadą.
- D. paradą.

Zadanie 37.

Który chód konia przedstawiono na schemacie?

- A. Galop z prawej nogi.
- B. Kontrgalop w prawo.
- C. Cwał na lewą nogę
- D. Kłus na lewą nogę.

**Zadanie 38.**

Kawecan służy do

- A. lonżowania.
- B. wiązania koni.
- C. załadunku konia.
- D. podnoszenia kończyn konia.

Zadanie 39.

Pojęcie „krzyżowanie w galopie ” polega na tym, że koń galopuje

- A. zadem do środka.
- B. na dwóch śladach.
- C. łopatką do wewnątrz.
- D. przodem z prawej, a tyłem z lewej nogi.

Zadanie 40.

Objawami rozluźnienia konia w trakcie treningu są:

- A. żujący pysk, równomiernie sprężynujący grzbiet, swobodnie niesiony ogon, parskanie.
- B. widoczny język, regularny chód, wklęsły grzbiet, swobodnie niesiony ogon.
- C. wyniosły chód, wypukły grzbiet, ślina na pysku, rżenie, krzywy ogon.
- D. podniesiony ogon do góry, regularny chód, wklęsły grzbiet, rżenie.