

**Arkusz zawiera informacje prawnie  
chronione do momentu rozpoczęcia egzaminu**

Układ graficzny © CKE 2019

**CKE**  
**CENTRALNA  
KOMISJA  
EGZAMINACYJNA**

Nazwa kwalifikacji: **Wykonywanie prac geologicznych**  
Oznaczenie kwalifikacji: **R.25**  
Numer zadania: **01**  
Wersja arkusza: **SG**

Wypełnia zdający

Miejsce na naklejkę z numerem  
PESEL i z kodem ośrodka

Numer PESEL zdającego\*

--	--	--	--	--	--	--	--	--	--	--	--	--	--	--	--	--	--	--	--

**R.25-01-20.01-SG**

Czas trwania egzaminu: **150 minut**

## **EGZAMIN POTWIERDZAJĄCY KWALIFIKACJE W ZAWODZIE**

**Rok 2020**

**CZĘŚĆ PRAKTYCZNA**

**PODSTAWA PROGRAMOWA  
2012**

### **Instrukcja dla zdającego**

1. Na pierwszej stronie arkusza egzaminacyjnego wpisz w oznaczonym miejscu swój numer PESEL i naklej naklejkę z numerem PESEL i z kodem ośrodka.
2. Na **KARCIE OCENY** w oznaczonym miejscu przyklej naklejkę z numerem PESEL oraz wpisz:
  - swój numer PESEL\*,
  - oznaczenie kwalifikacji,
  - numer zadania,
  - numer stanowiska.
3. Sprawdź, czy arkusz egzaminacyjny zawiera 4 strony i nie zawiera błędów. Ewentualny brak stron lub inne usterki zgłoś przez podniesienie ręki przewodniczącemu zespołu nadzorującego.
4. Zapoznaj się z treścią zadania oraz stanowiskiem egzaminacyjnym. Masz na to 10 minut. Czas ten nie jest wliczany do czasu trwania egzaminu.
5. Czas rozpoczęcia i zakończenia pracy zapisze w widocznym miejscu przewodniczący zespołu nadzorującego.
6. Wykonaj samodzielnie zadanie egzaminacyjne. Przestrzegaj zasad bezpieczeństwa i organizacji pracy.
7. Po zakończeniu wykonania zadania pozostaw arkusz egzaminacyjny z rezultatami oraz **KARTĘ OCENY** na swoim stanowisku lub w miejscu wskazanym przez przewodniczącego zespołu nadzorującego.
8. Po uzyskaniu zgody zespołu nadzorującego możesz opuścić salę/miejsce przeprowadzania egzaminu.

***Powodzenia!***

\* w przypadku braku numeru PESEL – seria i numer paszportu lub innego dokumentu potwierdzającego tożsamość

## Zadanie egzaminacyjne

Wykonaj na siatce milimetrowej dwukrotnie przewyższony przekrój geologiczny wzdłuż linii A-B zaznaczonej na mapie. Na przekroju zaznacz przebieg warstw skalnych opatrzone szrafurami, opisany symboliką i zabarwiony kolorami charakterystycznymi dla poszczególnych jednostek stratygraficznych. Do przekroju geologicznego dołącz objaśnienia zawierające zastosowane na przekroju: symbole, szrafury i barwy. Następnie na podstawie wykonanego przekroju i mapy geologicznej określ wiek względny ruchów fałdowych.

Do opracowania przekroju wykorzystaj znajdującą się w arkuszu mapę geologiczną i dane z otworów wiertniczych.

### Dane z otworów wiertniczych

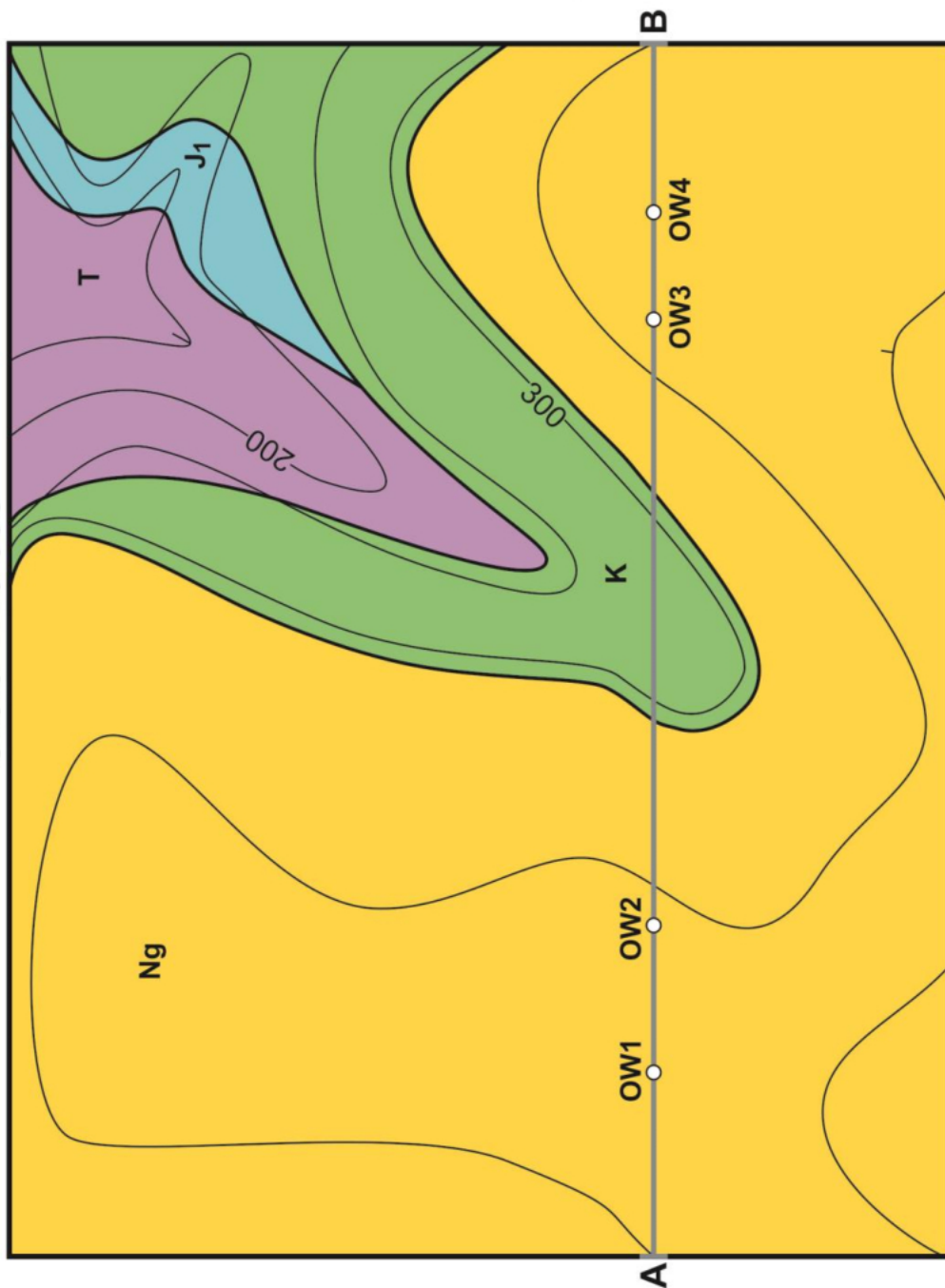
<b>Otwór OW1, rzędna 370 m n.p.m.</b>		
głębokość (m)	Litologia	stratygrafia
0 – 65	piaskowce	neogen
65 – 170	piaskowce	kreda
170 – 260	wapienie	jura dolna
260 – 360	iłowce	trias
360 – 370	iłowce	perm

<b>Otwór OW2, rzędna 360 m n.p.m.</b>		
głębokość (m)	Litologia	stratygrafia
0 – 55	piaskowce	neogen
55 – 140	piaskowce	kreda
140 – 170	wapienie	jura dolna
170 – 270	iłowce	trias
270 – 290	iłowce	perm

<b>Otwór OW3, rzędna 360 m n.p.m.</b>		
głębokość (m)	Litologia	stratygrafia
0 – 55	piaskowce	neogen
55 – 135	piaskowce	kreda
135 – 160	wapienie	jura dolna
160 – 255	iłowce	trias
255 – 280	iłowce	perm

<b>Otwór OW4, rzędna 370 m n.p.m.</b>		
głębokość (m)	Litologia	stratygrafia
0 – 65	piaskowce	neogen
65 – 160	piaskowce	kreda
160 – 220	wapienie	jura dolna
220 – 315	iłowce	trias
315 – 340	iłowce	perm

Mapa geologiczna  
Skala 1:10 000



Objaśnienia

stratygrafia	litologia
Ng	piaskowce
K	piaskowce
J <sub>1</sub>	wapienie
T	iłowce

OW1 ○ otwór wiertniczy

A — B  
linia przekroju  
geologicznego

—  
linia  
intersekccyjna

**Czas przeznaczony na wykonanie zadania wynosi 150 minut.**

**Ocenić będą 4 rezultaty:**

- profil morfologiczny,
- przekrój geologiczny,
- objaśnienia do przekroju geologicznego,
- dokumentacja ruchów fałdowych.

<b>Dokumentacja ruchów fałdowych</b>
.....
.....
.....
.....
.....
.....
.....
.....
.....

