

Nazwa kwalifikacji: **Wykonywanie prac geologicznych**
Oznaczenie kwalifikacji: **R.25**
Numer zadania: **01**

Wypełnia zdający

Miejsce na naklejkę z numerem
PESEL i z kodem ośrodka

Numer PESEL zdającego*

--	--	--	--	--	--	--	--	--	--	--	--	--	--	--	--	--	--	--	--

R.25-01-19.06

Czas trwania egzaminu: **150 minut**

EGZAMIN POTWIERDZAJĄCY KWALIFIKACJE W ZAWODZIE
Rok 2019
CZEŚĆ PRAKTYCZNA

Instrukcja dla zdającego

1. Na pierwszej stronie arkusza egzaminacyjnego wpisz w oznaczonym miejscu swój numer PESEL i naklej naklejkę z numerem PESEL i z kodem ośrodka.
2. Na **KARCIE OCENY** w oznaczonym miejscu przyklej naklejkę z numerem PESEL oraz wpisz:
 - swój numer PESEL*,
 - oznaczenie kwalifikacji,
 - numer zadania,
 - numer stanowiska.
3. Sprawdź, czy arkusz egzaminacyjny zawiera 4 strony i nie zawiera błędów. Ewentualny brak stron lub inne usterki zgłoś przez podniesienie ręki przewodniczącemu zespołu nadzorującego.
4. Zapoznaj się z treścią zadania oraz stanowiskiem egzaminacyjnym. Masz na to 10 minut. Czas ten nie jest wliczany do czasu trwania egzaminu.
5. Czas rozpoczęcia i zakończenia pracy zapisze w widocznym miejscu przewodniczący zespołu nadzorującego.
6. Wykonaj samodzielnie zadanie egzaminacyjne. Przestrzegaj zasad bezpieczeństwa i organizacji pracy.
7. Po zakończeniu wykonania zadania pozostaw arkusz egzaminacyjny z rezultatami oraz **KARTEŃ OCENY** na swoim stanowisku lub w miejscu wskazanym przez przewodniczącego zespołu nadzorującego.
8. Po uzyskaniu zgody zespołu nadzorującego możesz opuścić salę/miejsce przeprowadzania egzaminu.

Powodzenia!

* w przypadku braku numeru PESEL – seria i numer paszportu lub innego dokumentu potwierdzającego tożsamość

Zadanie egzaminacyjne

Wykonaj na siatce milimetrowej dwukrotnie przewyższony przekrój geologiczny wzdłuż linii A-B zaznaczonej na mapie. Na przekroju zaznacz przebieg warstw skalnych opatrzone szrafurami, opisany symboliką i zabarwiony kolorami charakterystycznymi dla poszczególnych jednostek stratygraficznych. Do przekroju geologicznego dołącz objaśnienia zawierające zastosowane na przekroju: symbole, szrafury i barwy. Następnie na podstawie mapy geologicznej i wykonanego przekroju opisz wiek i budowę pięter strukturalnych.

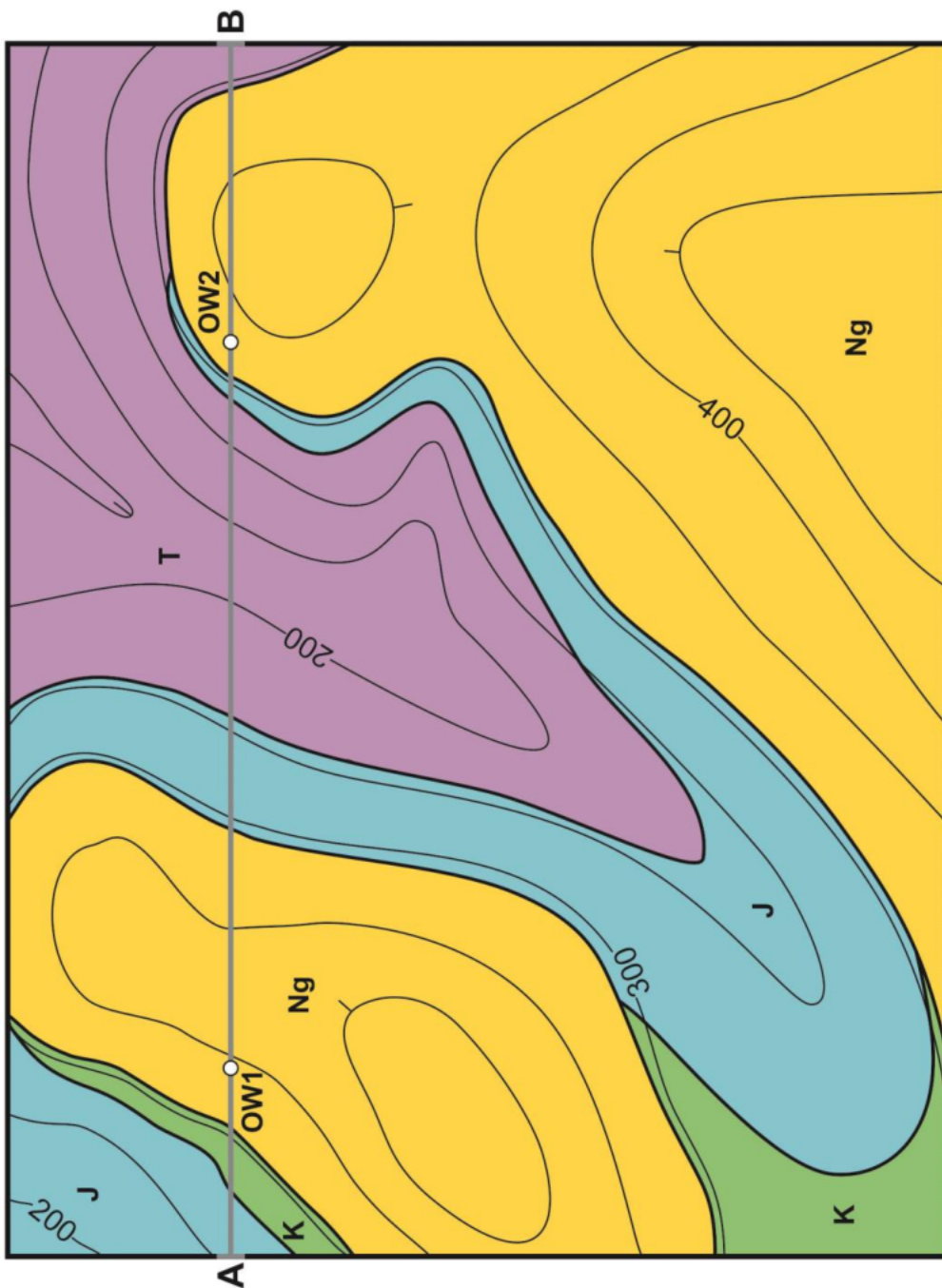
Do opracowania przekroju wykorzystaj znajdującą się w arkuszu mapę geologiczną i dane z otworów wiertniczych.

Dane z otworów wiertniczych

Otwór OW1 rzędna 340 m n.p.m.		
głębokość (m)	litologia	stratygrafia
0 – 35	piaskowce	neogen
35 – 45	piaskowce	kreda
45 – 145	wapienie	jura
145 – 230	iłowce	trias

Otwór OW2 rzędna 330 m n.p.m.		
głębokość (m)	litologia	stratygrafia
0 – 25	piaskowce	neogen
25 – 35	wapienie	jura
35 – 220	iłowce	trias

Mapa geologiczna
Skala 1:10 000



Objaśnienia

stratygrafia	litologia
Ng	piaskowce
K	piaskowce
J	wapienie
T	iłowce

OW1_o otwór wiertniczy

A B
linia przekroju geologicznego

linia intersekccyjna

Czas przeznaczony na wykonanie zadania wynosi 150 minut.

Ocenić będą 4 rezultaty:

- profil morfologiczny,
- przekrój geologiczny,
- objaśnienia do przekroju geologicznego,
- wykaz stwierdzonych pięter strukturalnych.

Wykaz stwierdzonych pięter strukturalnych

.....

.....

.....

.....

.....

.....

.....

.....

.....

