

Nazwa kwalifikacji: **Wykonywanie prac geologicznych**
Oznaczenie kwalifikacji: **R.25**
Wersja arkusza: **X**

R.25-X-17.01

Czas trwania egzaminu: **60 minut**

EGZAMIN POTWIERDZAJĄCY KWALIFIKACJE W ZAWODZIE
Rok 2017
CZEŚĆ PISEMNA

Instrukcja dla zdającego

- Sprawdź, czy arkusz egzaminacyjny zawiera 10 stron. Ewentualny brak stron lub inne usterki zgłoś przewodniczącemu zespołu nadzorującego.
- Do arkusza dołączona jest KARTA ODPOWIEDZI, na której w oznaczonych miejscach:
 - wpisz oznaczenie kwalifikacji,
 - zamaluj kratkę z oznaczeniem wersji arkusza,
 - wpisz swój numer PESEL*,
 - wpisz swoją datę urodzenia,
 - przyklej naklejkę ze swoim numerem PESEL.
- Arkusz egzaminacyjny zawiera test składający się z 40 zadań.
- Za każde poprawnie rozwiązane zadanie możesz uzyskać 1 punkt.
- Aby zdać część pisemną egzaminu musisz uzyskać co najmniej 20 punktów.
- Czytaj uważnie wszystkie zadania.
- Rozwiązania zaznaczaj na KARCIE ODPOWIEDZI długopisem lub piórem z czarnym tuszem/atramentem.
- Do każdego zadania podane są cztery możliwe odpowiedzi: A, B, C, D. Odpowiada im następujący układ krerek w KARCIE ODPOWIEDZI:

A	B	C	D
---	---	---	---

- Tylko jedna odpowiedź jest poprawna.
- Wybierz właściwą odpowiedź i zamaluj kratkę z odpowiadającą jej literą – np., gdy wybrałeś odpowiedź „A”:

<input checked="" type="checkbox"/>	B	C	D
-------------------------------------	---	---	---

- Staraj się wyraźnie zaznaczać odpowiedzi. Jeżeli się pomylisz i błędnie zaznaczysz odpowiedź, otocz ją kółkiem i zaznacz odpowiedź, którą uważasz za poprawną, np.

<input checked="" type="checkbox"/>	B	C	<input checked="" type="checkbox"/>
-------------------------------------	---	---	-------------------------------------

- Po rozwiązaniu testu sprawdź, czy zaznaczyłeś wszystkie odpowiedzi na KARCIE ODPOWIEDZI i wprowadziłeś wszystkie dane, o których mowa w punkcie 2 tej instrukcji.

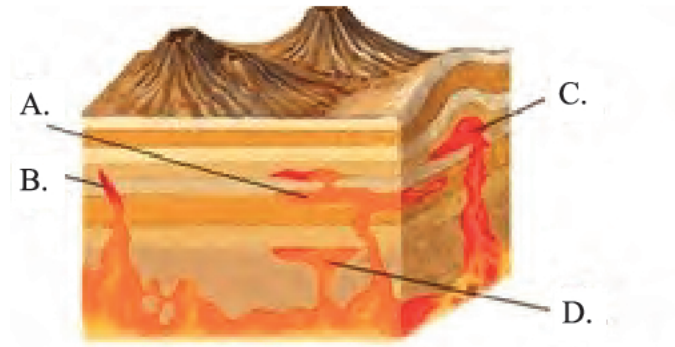
Pamiętaj, że oddajesz przewodniczącemu zespołu nadzorującego tylko KARTĘ ODPOWIEDZI.

Powodzenia!

* w przypadku braku numeru PESEL – seria i numer paszportu lub innego dokumentu potwierdzającego tożsamość

Zadanie 1.

Którą literą oznaczono formę plutoniczną określaną jako sill?



Zadanie 2.

Który rysunek przedstawia lawę poduszkową?



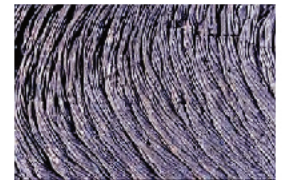
A.



B.



C.



D.

Zadanie 3.

Który rysunek przedstawia meandry rzeczne?



A.



B.



C.

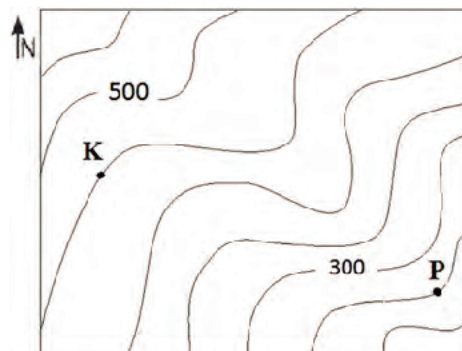


D.

Zadanie 4.

Różnica wysokości pomiędzy punktami K i P przedstawionymi na fragmencie mapy wynosi

- A. 100 m
- B. 150 m
- C. 200 m
- D. 250 m



Zadanie 5.

Który rysunek przedstawia wybrzeże klifowe?



A.



B.



C.

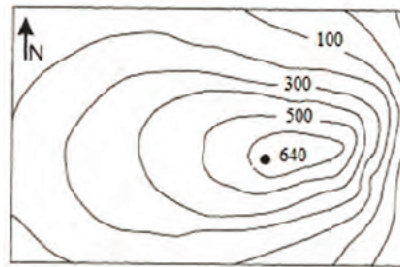


D.

Zadanie 6.

Które zbocze wyniesienia przedstawionego na fragmencie mapy jest najbardziej strome?

- A. Północne.
- B. Zachodnie.
- C. Wschodnie.
- D. Południowe.

**Zadanie 7.**

Zdjęcie lotnicze przedstawia

- A. deltę rzeczną.
- B. meandry rzeczne.
- C. rzekę i starorzecza.
- D. przeciągnięcie rzeki.

**Zadanie 8.**

Zdjęcie satelitarne przedstawia

- A. wulkan.
- B. huragan.
- C. lodowiec alpejski.
- D. obszar dotknięty suszą.

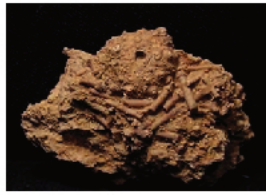


Zadanie 9.

Który rysunek przedstawia skamieniałości przewodnie kambru?



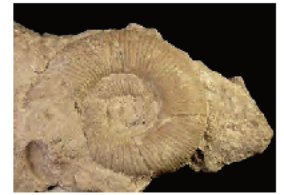
A.



B.



C.



D.

Zadanie 10.

Skamieniałe pozostałości działalności życiowej zwierząt, np. żerowanie, drążenie w osadzie, tropy, odchody, określane są jako skamieniałości

- A. śladowe.
- B. kompletne.
- C. strukturalne.
- D. skałotwórcze.

Zadanie 11.

Jak nazywa się praoocean istniejący od końca karbonu do początków neogenu?

- A. Paleocean.
- B. Wszechocean.
- C. Ocean Tetydy.
- D. Ocean Gondwany.

Zadanie 12.

Pasma górskie Tatr zostało wypiętrzone podczas orogenezy

- A. alpejskiej.
- B. hercyńskiej.
- C. kaledońskiej.
- D. waryscyjskiej.

Zadanie 13.

Który z minerałów ma postać słupa heksagonalnego?



A.



B.



C.



D.

Zadanie 14.

Jak nazywają się osady pośrednie między skałami węglanowymi a krzemionkowymi, które zbudowane są z organogenicznej krzemionki i węgla wapnia?

- A. Tufy.
- B. Miki.
- C. Opoki.
- D. Margle.

Zadanie 15.

Który minerał posiada mosiężnożółtą barwę, połysk metaliczny, czarną rysę i iskrzy pod wpływem uderzeń?

- A. Piryt.
- B. Złoto.
- C. Siarka.
- D. Cytryn.

Zadanie 16.

Gazem cieplarnianym **nie jest**

- A. azot.
- B. ozon.
- C. freon.
- D. metan.

Zadanie 17.

Woda wolna, występująca w porach skalnych, może się przemieszczać swobodnie tylko w porach

- A. kapilarnych.
- B. subkapilarnych.
- C. nadkapilarnych.
- D. podkapilarnych.

Zadanie 18.

Do klasy grunty mineralne rodzime należą

- A. skały magmowe.
- B. skały okruchowe.
- C. zwały kopalniane.
- D. namuły organiczne.

Zadanie 19.

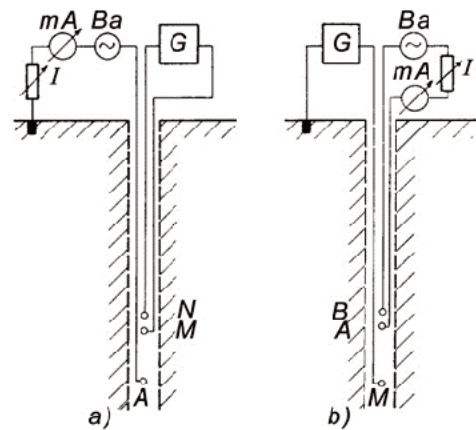
Geofizyczne metody poszukiwania złóż opierają się na

- A. badaniu rdzeni wiertniczych pozyskanych podczas dowiercania do złoża.
- B. badaniu próbek okruchowych pozyskanych podczas dowiercania do złoża.
- C. wykrywaniu podobieństw we własnościach fizycznych poszczególnych skał, rud i minerałów.
- D. wykrywaniu różnic we własnościach fizycznych poszczególnych skał, rud i minerałów względem otoczenia.

Zadanie 20.

Rysunki przedstawiają schematy, które umożliwiają wykonanie profilowania

- A. gamma.
- B. oporności.
- C. temperatury.
- D. akustycznego.

**Zadanie 21.**

W celu ustalenia zasobów złóż kopalin wykonuje się otwory

- A. badawcze.
- B. rozpoznawcze.
- C. eksploatacyjne.
- D. poszukiwawcze.

Zadanie 22.

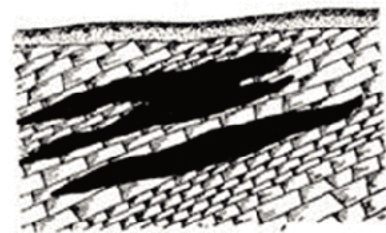
Złoża soli zlokalizowane na Niżu Polskim występują w postaci

- A. diapirów.
- B. soczewek.
- C. pokładów.
- D. sztofwerów.

Zadanie 23.

Na rysunku przedstawiona jest forma złoża określana jako

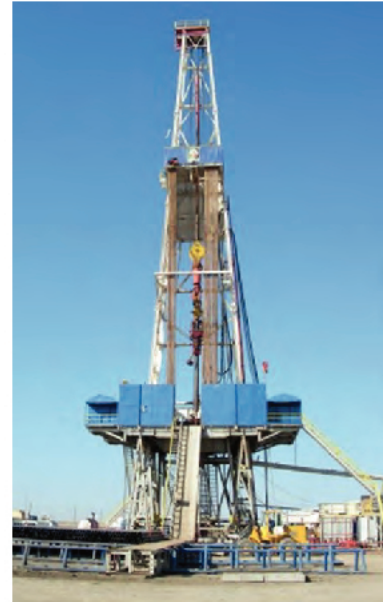
- A. dajka.
- B. diapir.
- C. sztokwerk.
- D. soczewka.



Zadanie 24.

Rysunek przedstawia

- A. trójnóg.
- B. czwóróg.
- C. wieżę wiertniczą.
- D. maszt wiertniczy.

**Zadanie 25.**

Które prace wiertnicze wykonywane są przy użyciu osprzętu przedstawionego na rysunku?

- A. Wykonanie perforacji.
- B. Pobieranie rdzeni wiertniczych.
- C. Zatłoczenie zaczynu cementowego.
- D. Zapuszczanie i wyciąganie przewodu wiertniczego.

**Zadanie 26.**

Który element zestawu przewodu wiertniczego służy do przeniesienia momentu obrotowego ze stołu wiertniczego na przewód?

- A. HWDP
- B. Łącznik
- C. Graniatka
- D. TOP DRIVE

Zadanie 27.

Które elementy należy zgromadzić, aby skompletować pełny zestaw przewodu wiertniczego do przeprowadzenia rdzeniowania?

- A. Świder, obciążniki, rury grubościennie, rury płuczkowe, łączniki i graniatka.
- B. Koronka rdzeniowa, obciążniki, HWDP, rury płuczkowe, graniatka i łączniki.
- C. Świder, rdzeniówka, obciążniki, rury grubościennie, rury płuczkowe, graniatka i łączniki.
- D. Koronka rdzeniowa, rdzeniówka, obciążniki, HWDP, rury płuczkowe, graniatka i łączniki.

Zadanie 28.

Podstawową przyczyną powstawania zagrożenia erupcyjnego w postaci erupcji wstępnej jest

- A. sypanie ścian otworu.
- B. wzrost ciśnienia tłoczenia płuczki.
- C. przychwycenie przewodu wiertniczego.
- D. brak równowagi ciśnień na dnie otworu.

Zadanie 29.

W rozumieniu ustawy Prawo geologiczne i górnicze wodą termalną jest woda podziemna, która na wypływie z ujęcia ma temperaturę

- A. poniżej 4°C
- B. poniżej 10°C
- C. nie mniejszą niż 14°C
- D. nie mniejszą niż 20°C

Zadanie 30.

Dla pomiaru lepkości pozornej płuczki wiertniczej pobranej z koryt płuczkowych laboratorium geologiczne na wiertni powinno być wyposażone

- A. w szirometr.
- B. w piknometr.
- C. w lejek Marsha.
- D. w wagę Westphala.

Zadanie 31.

Która z własności fizycznych skał **nie jest wykorzystywana** przez geofizyczne metody do poszukiwania złóż kopalin użytecznych?

- A. Barwa.
- B. Gęstość.
- C. Przewodność.
- D. Promieniotwórczość.

Zadanie 32.

Próbka geologiczna gruntu złożona z ziaren o wymiarach 0,05-2 mm charakteryzuje się frakcją

- A. iłową.
- B. mułową.
- C. żwirową.
- D. piaskową.

Zadanie 33.

Okruchowe próbki geologiczne pobierane na wiertni są

- A. pozyskane na hydrocyklonach.
- B. pozyskane z koronek rdzeniowych.
- C. wyniesione przez zaczyn cementowy.
- D. odsiane na sitach z płuczki wiertniczej.

Zadanie 34.

Do minerałów kowalnych, podatnych na walcowanie i rozciąganie należy

- A. grafit.
- B. kwarc.
- C. miedź.
- D. galena.

Zadanie 35.

Formy rzeźby terenu i punkty widokowe ukazujące ukształtowanie większego obszaru to geostanowiska

- A. historyczne.
- B. pedologiczne.
- C. geomorfologiczne.
- D. sedymentologiczne.

Zadanie 36.

Smocza Jama w Tatrach jest jaskinią

- A. krasową.
- B. tektoniczną.
- C. lodowcową.
- D. wietrzeniową.

Zadanie 37.

Dla zaobserwowania atrakcji geoturystycznej, którą jest Wodospad Kamieńczyka, należy zaprojektować trasę geoturystyczną na obszarze

- A. Bieszczad.
- B. Karkonoszy.
- C. Gór Kaczawskich.
- D. Gór Świętokrzyskich.

Zadanie 38.

W Masywie Śnieżnika położony jest rezerwat geologiczny

- A. Jaskinia Raj.
- B. Jaskinia Piekło.
- C. Jaskinia Mroźna.
- D. Jaskinia Niedźwiedzia.

Zadanie 39.

Formy krasu gipsowego można obejrzeć

- A. w Kotlinie Kłodzkiej.
- B. w Górach Stołowych.
- C. w Niece Nidziańskiej.
- D. w Górach Świętokrzyskich.

Zadanie 40.

Największe zróżnicowanie form rzeźby glacialnej występuje na obszarze

- A. Wyżyny Lubelskiej.
- B. Niziny Mazowieckiej.
- C. Pobrzeża Gdańskiego.
- D. Pojezierza Mazurskiego.