

Nazwa kwalifikacji: **Wykonywanie prac geologicznych**
Oznaczenie kwalifikacji: **R.25**
Wersja arkusza: **X**

R.25-X-17.06Czas trwania egzaminu: **60 minut**

EGZAMIN POTWIERDZAJĄCY KWALIFIKACJE W ZAWODZIE
Rok 2017
CZEŚĆ PISEMNA

Instrukcja dla zdającego

1. Sprawdź, czy arkusz egzaminacyjny zawiera 9 stron. Ewentualny brak stron lub inne usterki zgłoś przewodniczącemu zespołu nadzorującego.
2. Do arkusza dołączona jest KARTA ODPOWIEDZI, na której w oznaczonych miejscach:
 - wpisz oznaczenie kwalifikacji,
 - zamaluj kratkę z oznaczeniem wersji arkusza,
 - wpisz swój numer PESEL*,
 - wpisz swoją datę urodzenia,
 - przyklej naklejkę ze swoim numerem PESEL.
3. Arkusz egzaminacyjny zawiera test składający się z 40 zadań.
4. Za każde poprawnie rozwiązane zadanie możesz uzyskać 1 punkt.
5. Aby zdać część pisemną egzaminu musisz uzyskać co najmniej 20 punktów.
6. Czytaj uważnie wszystkie zadania.
7. Rozwiązania zaznaczaj na KARCIE ODPOWIEDZI długopisem lub piórem z czarnym tuszem/atramentem.
8. Do każdego zadania podane są cztery możliwe odpowiedzi: A, B, C, D. Odpowiada im następujący układ kratek w KARCIE ODPOWIEDZI:

A	B	C	D
---	---	---	---

9. Tylko jedna odpowiedź jest poprawna.
10. Wybierz właściwą odpowiedź i zamaluj kratkę z odpowiadającą jej literą – np., gdy wybrałeś odpowiedź „A”:

■	B	C	D
---	---	---	---

11. Staraj się wyraźnie zaznaczać odpowiedzi. Jeżeli się pomylisz i błędnie zaznaczysz odpowiedź, otocz ją kółkiem i zaznacz odpowiedź, którą uważasz za poprawną, np.

⊙■	B	C	■
----	---	---	---

12. Po rozwiązaniu testu sprawdź, czy zaznaczyłeś wszystkie odpowiedzi na KARCIE ODPOWIEDZI i wprowadziłeś wszystkie dane, o których mowa w punkcie 2 tej instrukcji.

Pamiętaj, że oddajesz przewodniczącemu zespołu nadzorującego tylko KARTĘ ODPOWIEDZI.

Powodzenia!

* w przypadku braku numeru PESEL – seria i numer paszportu lub innego dokumentu potwierdzającego tożsamość

Zadanie 1.

Terra rosa jest pozostałością po chemicznym wietrzeniu skał

- A. gipsowych.
- B. fliszowych.
- C. węglanowych.
- D. krzemionkowych.

Zadanie 2.

Jednym z czynników diagenety, w wyniku którego dochodzi do zmian w osadzie pod wpływem ciężaru samego osadu, jest

- A. kompakcja.
- B. cementacja.
- C. rekrytalizacja.
- D. twardnienie koloidów.

Zadanie 3.

Skamieniałości powstają w wyniku procesu

- A. lityfikacji.
- B. fosylizacji.
- C. eksfoliacji.
- D. lateryzacji.

Zadanie 4.

Meandry są formą powstałą w wyniku działania erozji

- A. dennej.
- B. bocznej.
- C. czołowej.
- D. wstecznej.

Zadanie 5.

Do powierzchniowych form krasu należą

- A. leje i uwały.
- B. polja i draperie.
- C. uwały i draperie.
- D. mogoty i stalaktyty.

Zadanie 6.

W wyniku osadzania się na przedpolu lądolodu materiału niesionego przez wody pochodzące z topnienia lodu tworzą się

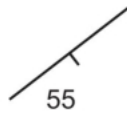
- A. ozy.
- B. kemy.
- C. sandry.
- D. drumliny.

Zadanie 7.

Który rysunek przedstawia położenie warstw o najmniejszej wartości biegu?



A.



B.



C.



D.

Zadanie 8.

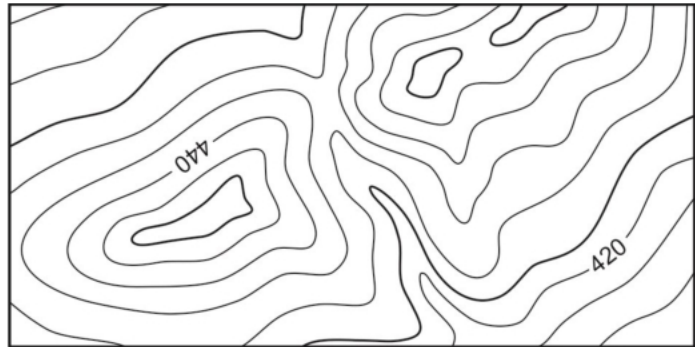
Pięciokrotnie przewyższony przekrój geologiczny do mapy w skali 1:10 000 będzie wykonany w skali

- A. 1:2 000
- B. 1:5 000
- C. 1:20 000
- D. 1:50 000

Zadanie 9.

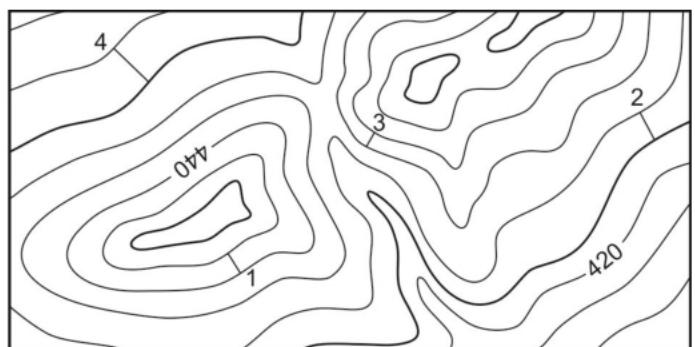
Cięcie poziomicowe na przedstawionej mapie wynosi

- A. 5 m
- B. 10 m
- C. 20 m
- D. 25 m

**Zadanie 10.**

Na przedstawionej mapie najbardziej stromy fragment stoku jest na odcinku oznaczonym cyfrą

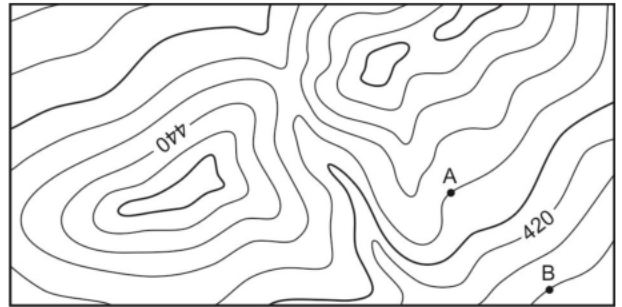
- A. 1
- B. 2
- C. 3
- D. 4



Zadanie 11.

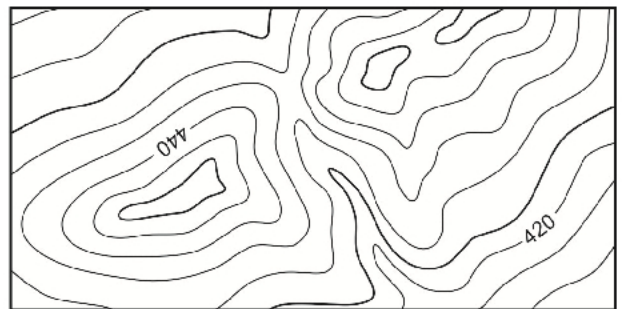
Na przedstawionej mapie azymut z punktu B do punktu A wynosi

- A. 45°
- B. 135°
- C. 225°
- D. 315°

**Zadanie 12.**

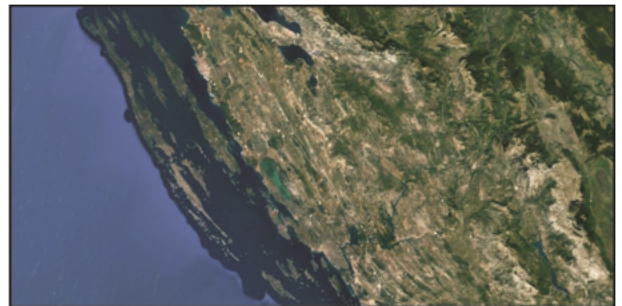
Grzbiet przedstawiony na mapie ma przebieg w kierunku

- A. N-S
- B. W-E
- C. NW-SE
- D. NE-SW

**Zadanie 13.**

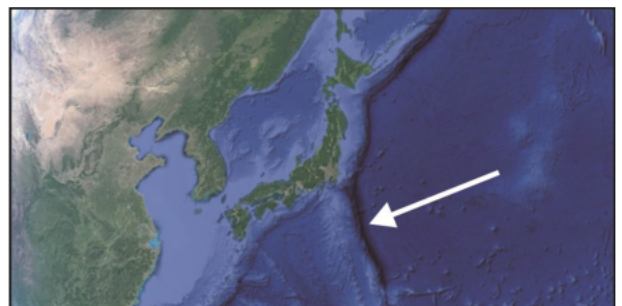
Typ wybrzeża przedstawiony na zdjęciu satelitarnym jest charakterystyczny dla

- A. Polski.
- B. Szwecji.
- C. Norwegii.
- D. Chorwacji.

**Zadanie 14.**

Na zdjęciu satelitarnym rejonu Japonii strzałką zaznaczono

- A. łuk wysp.
- B. ryft oceaniczny.
- C. rów oceaniczny.
- D. grzbiet podmorski.



Zadanie 15.

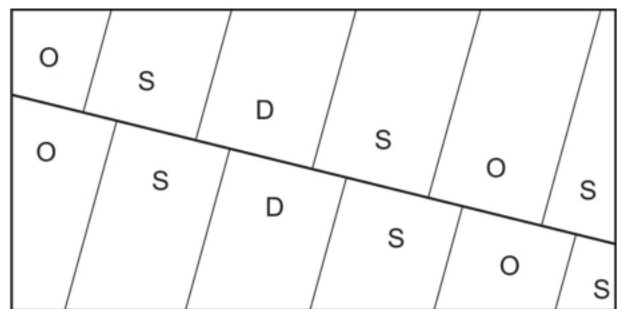
Wybrzeże przedstawione na zdjęciu satelitarnym powstało w wyniku

- A. zatopienia pasm górskich.
- B. zalania dolin polodowcowych.
- C. zalania szerokich dolin rzecznych.
- D. odcięcia zatoki od otwartego morza.

**Zadanie 16.**

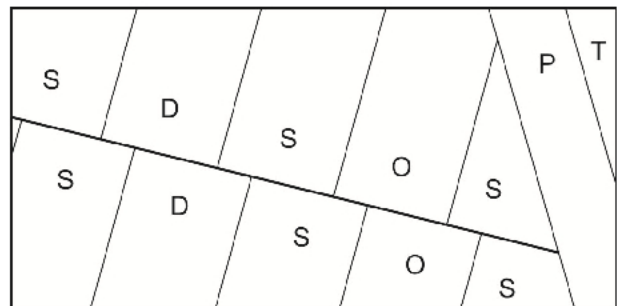
Jak nazywa się widoczny na fragmencie mapy uskok?

- A. Zrzutowy.
- B. Nożycowy.
- C. Zawiasowy.
- D. Przesuwczy.

**Zadanie 17.**

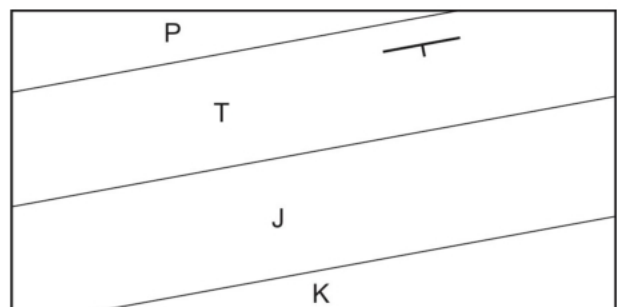
Widoczny na fragmencie mapy uskok powstał

- A. po triasie.
- B. po dewonie.
- C. przed dewonem.
- D. przed ordowikiem.

**Zadanie 18.**

Widoczne na fragmencie mapy osady jury zapadają w kierunku

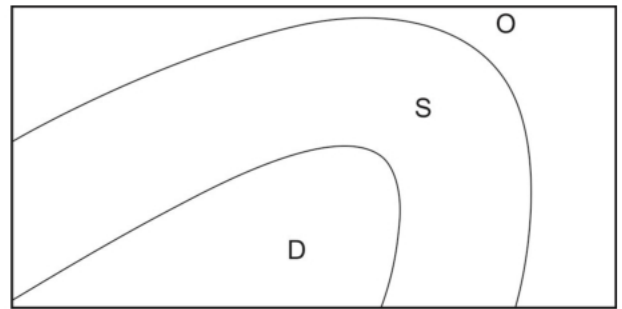
- A. zachodnim.
- B. północnym.
- C. wschodnim.
- D. południowym.



Zadanie 19.

Oś fałdu widocznego na fragmencie mapy zapada w kierunku

- A. SE
- B. NE
- C. SW
- D. NW

**Zadanie 20.**

Którą z przedstawionych na rysunkach skamieniałości można znaleźć w osadach kambru Gór Świętokrzyskich?



A.



B.



C.



D.

Zadanie 21.

Widoczna na rysunku skamieniałość jest charakterystyczna dla

- A. kredy.
- B. permu.
- C. kambru.
- D. oligocenu.

**Zadanie 22.**

Które góry **nie były** fałdowane w orogenezie alpejskiej?

- A. Ural
- B. Andy
- C. Karpaty
- D. Himalaje

Zadanie 23.

Granitoidy budujące najwyższe szczyty Tatr powstały w

- A. permie.
- B. dewonie.
- C. kambrze.
- D. karbonie.

Zadanie 24.

Który minerał w swoim wzorze chemicznym zawiera symbol magnezu?

- A. Halit
- B. Syderyt
- C. Dolomit
- D. Magnetyt

Zadanie 25.

Taki sam wzór chemiczny jak sfaleryt (ZnS) posiada

- A. piryt.
- B. kalcyt.
- C. galena.
- D. wurreyt.

Zadanie 26.

Jaką skałą jest diabaz?

- A. Żyłową.
- B. Osadową.
- C. Plutoniczną.
- D. Wulkaniczną.

Zadanie 27.

Które gleby występują na lessach?

- A. Rędziny.
- B. Brunatne.
- C. Biellicowe.
- D. Czarnoziemy.

Zadanie 28.

Największą odporność na wietrzenie chemiczne posiada

- A. albit.
- B. kwarc.
- C. kalcyt.
- D. ortoklaz.

Zadanie 29.

Do określania wieku bezwzględnych czwartorzędowych szczątków organicznych stosuje się metodę

- A. trakową.
- B. radiowęglą.
- C. termoluminescencji.
- D. potasowo-argonową.

Zadanie 30.

Występowanie dodatniej anomalii magnetycznej wykorzystywane jest przy poszukiwaniach złóż

- A. siarki.
- B. węgla.
- C. ród żelaza.
- D. soli kamiennej.

Zadanie 31.

Złóża eluwalne powstają w wyniku działania

- A. ruchów masowych.
- B. transportu rzecznoego.
- C. wietrzenia chemicznego.
- D. metamorfizmu kontaktowego.

Zadanie 32.

Głównym minerałem występującym w czapie żelaznej jest

- A. baryt.
- B. kupryt.
- C. limonit.
- D. aragonit.

Zadanie 33.

Koronki rdzeniowe przeznaczone są do

- A. odchylenia średnicy otworu.
- B. prowadzenia prac ratunkowych.
- C. zwiercania skał dna otworu o pełnym profilu.
- D. zwiercania powierzchni pierścieniowej dna otworu.

Zadanie 34.

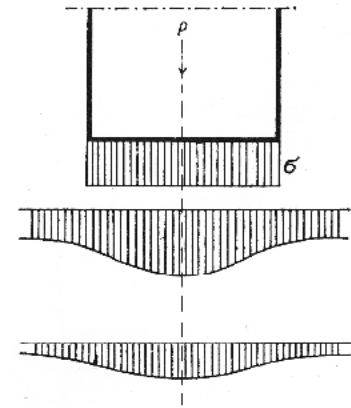
Drgania o wysokiej częstotliwości stosowane są do urabiania skały w wierceniach

- A. udarowych.
- B. obrotowych.
- C. wibracyjnych.
- D. udarowo-obrotowych.

Zadanie 35.

Stan naprężenia gruntu przedstawiony na rysunku należy do naprężeń

- A. osiowych.
- B. wtórnych.
- C. pierwotnych.
- D. mimośrodowych.

**Zadanie 36.**

Do wykonania badania wytrzymałości gruntu na ścinanie wymagana jest próbka

- A. o naruszonej strukturze.
- B. o naturalnej wilgotności.
- C. o nienaruszonej strukturze.
- D. maksymalnie zagęszczona.

Zadanie 37.

Jeżeli grunt posiada ziarna mieszczące się w przedziale $40 \div 2$ mm, oznacza to, że charakteryzuje się frakcją

- A. ilową.
- B. pyłową.
- C. żwirową.
- D. piaskową.

Zadanie 38.

Próbkę przeznaczoną do wykonania analizy sitowej należy wysuszyć w temperaturze

- A. $95^{\circ}\text{C} \div 99^{\circ}\text{C}$
- B. $100^{\circ}\text{C} \div 104^{\circ}\text{C}$
- C. $105^{\circ}\text{C} \div 110^{\circ}\text{C}$
- D. $111^{\circ}\text{C} \div 115^{\circ}\text{C}$

Zadanie 39.

Wąwozy lessowe w Polsce występują

- A. w Pieninach.
- B. na Pogórzu Kaczawskim.
- C. na Pojezierzu Mazurskim.
- D. na Wyżynie Sandomierskiej.

Zadanie 40.

Skąły fliszowe w Polsce występują w

- A. Beskidach.
- B. Karkonoszach.
- C. Górach Izerskich.
- D. Górach Świętokrzyskich.