

*Arkusz zawiera informacje prawnie chronione do momentu rozpoczęcia egzaminu*

Układ graficzny © CKE 2016

**CKE** **CENTRALNA  
KOMISJA  
EGZAMINACYJNA**

Nazwa kwalifikacji: **Wykonywanie prac geologicznych**

Oznaczenie kwalifikacji: **R.25**

Numer zadania: **01**

Wypełnia zdający

Miejsce na naklejkę z numerem PESEL i z kodem ośrodka

Numer PESEL zdającego\*

--	--	--	--	--	--	--	--	--	--	--	--	--	--	--	--	--	--	--	--

**R.25-01-16.01**

Czas trwania egzaminu: **150 minut**

**EGZAMIN POTWIERDZAJĄCY KWALIFIKACJE W ZAWODZIE  
Rok 2016  
CZEŚĆ PRAKTYCZNA**

**Instrukcja dla zdającego**

1. Na pierwszej stronie arkusza egzaminacyjnego wpisz w oznaczonym miejscu swój numer PESEL i naklej naklejkę z numerem PESEL i z kodem ośrodka.
2. Na **KARCIE OCENY** w oznaczonym miejscu przyklej naklejkę z numerem PESEL oraz wpisz:
  - swój numer PESEL\*,
  - oznaczenie kwalifikacji,
  - numer zadania,
  - numer stanowiska.
3. Sprawdź, czy arkusz egzaminacyjny zawiera 4 strony i nie zawiera błędów. Ewentualny brak stron lub inne usterki zgłoś przez podniesienie ręki przewodniczącemu zespołu nadzorującego.
4. Zapoznaj się z treścią zadania oraz stanowiskiem egzaminacyjnym. Masz na to 10 minut. Czas ten nie jest wliczany do czasu trwania egzaminu.
5. Czas rozpoczęcia i zakończenia pracy zapisze w widocznym miejscu przewodniczący zespołu nadzorującego.
6. Wykonaj samodzielnie zadanie egzaminacyjne. Przestrzegaj zasad bezpieczeństwa i organizacji pracy.
7. Po zakończeniu wykonania zadania pozostaw arkusz egzaminacyjny z rezultatami oraz **KARTĘ OCENY** na swoim stanowisku lub w miejscu wskazanym przez przewodniczącego zespołu nadzorującego.
8. Po uzyskaniu zgody zespołu nadzorującego możesz opuścić salę/miejsce przeprowadzania egzaminu.

***Powodzenia!***

\* w przypadku braku numeru PESEL – seria i numer paszportu lub innego dokumentu potwierdzającego tożsamość

## Zadanie egzaminacyjne

Na podstawie mapy geologicznej w skali 1:10 000 i danych z dwóch otworów wiertniczych wykonaj na siatce milimetrowej przekrój geologiczny wzdłuż linii A-B z zastosowaniem 2-krotnego przewyższenia. Na przekroju geologicznym zaznacz: przebieg warstw skalnych opatrzone szrafurami, opisane symboliką i zabarwione kolorami charakterystycznymi dla poszczególnych jednostek stratygraficznych. Do przekroju geologicznego dołącz objaśnienia zawierające zastosowane na przekroju: symbole, szrafury i barwy. Na podstawie wykonanego przekroju oraz mapy geologicznej podaj wiek występujących na tym obszarze pięter strukturalnych oraz wymień budujące je skały.

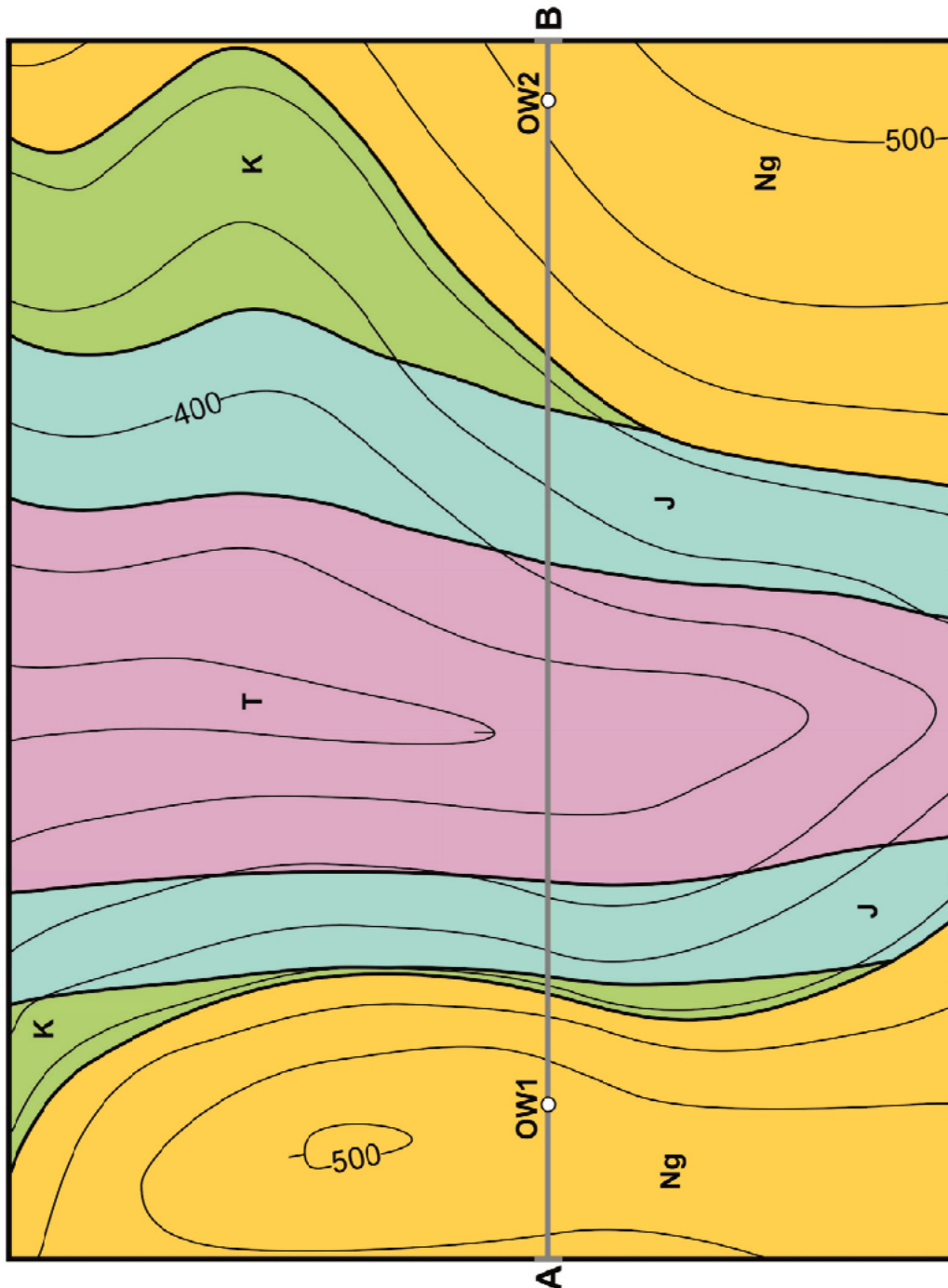
Do opracowania przekroju wykorzystaj znajdującą się w arkuszu mapę geologiczną i dane z otworów wiertniczych.

### Dane z otworów wiertniczych

<b>Otwór OW1 – rzędna 490 m n.p.m.</b>		
Głębokość, m	litologia	stratygrafia
0 – 45	piaskowce	neogen
45 – 140	piaskowce	kreda
140 – 240	wapienie	jura
240 – 290	iłowce	trias

<b>Otwór OW2 – rzędna 485 m n.p.m.</b>		
Głębokość, m	litologia	Stratygrafia
0 – 40	piaskowce	neogen
40 – 145	piaskowce	kreda
145 – 225	wapienie	jura
225 – 360	iłowce	trias

Mapa geologiczna  
Skala 1:10 000



Objaśnienia

stratygrafia		litologia
Ng	negoen	piaskowce
K	kreda	piaskowce
J	jura	wapienie
T	trias	iłowce

ow1 ○ otwór wiertniczy

A — B  
linia przekroju geologicznego

—  
linia intersekcyjna

**Czas przeznaczony na wykonanie zadania wynosi 150 minut.**

**Ocenie podlegać będą 4 rezultaty:**

- profil morfologiczny,
- przekrój geologiczny,
- objaśnienia do przekroju geologicznego,
- wiek i budowa pięter strukturalnych.

Wiek i budowa pięter strukturalnych

