

Nazwa kwalifikacji: **Wykonywanie prac geologicznych**
Oznaczenie kwalifikacji: **R.25**
Wersja arkusza: **X**

R.25-X-16.05Czas trwania egzaminu: **60 minut**

EGZAMIN POTWIERDZAJĄCY KWALIFIKACJE W ZAWODZIE
Rok 2016
CZEŚĆ PISEMNA

Instrukcja dla zdającego

1. Sprawdź, czy arkusz egzaminacyjny zawiera 9 stron. Ewentualny brak stron lub inne usterki zgłoś przewodniczącemu zespołu nadzorującego.
2. Do arkusza dołączona jest KARTA ODPOWIEDZI, na której w oznaczonych miejscach:
 - wpisz oznaczenie kwalifikacji,
 - zamaluj kratkę z oznaczeniem wersji arkusza,
 - wpisz swój numer PESEL*,
 - wpisz swoją datę urodzenia,
 - przyklej naklejkę ze swoim numerem PESEL.
3. Arkusz egzaminacyjny zawiera test składający się z 40 zadań.
4. Za każde poprawnie rozwiązane zadanie możesz uzyskać 1 punkt.
5. Aby zdać część pisemną egzaminu musisz uzyskać co najmniej 20 punktów.
6. Czytaj uważnie wszystkie zadania.
7. Rozwiązania zaznaczaj na KARCIE ODPOWIEDZI długopisem lub piórem z czarnym tuszem/atramentem.
8. Do każdego zadania podane są cztery możliwe odpowiedzi: A, B, C, D. Odpowiada im następujący układ krerek w KARCIE ODPOWIEDZI:

A	B	C	D
---	---	---	---

9. Tylko jedna odpowiedź jest poprawna.
10. Wybierz właściwą odpowiedź i zamaluj kratkę z odpowiadającą jej literą – np., gdy wybrałeś odpowiedź „A”:

■	B	C	D
---	---	---	---

11. Staraj się wyraźnie zaznaczać odpowiedzi. Jeżeli się pomylisz i błędnie zaznaczysz odpowiedź, otocz ją kółkiem i zaznacz odpowiedź, którą uważasz za poprawną, np.

⊙ ■	B	C	■
-----	---	---	---

12. Po rozwiązaniu testu sprawdź, czy zaznaczyłeś wszystkie odpowiedzi na KARCIE ODPOWIEDZI i wprowadziłeś wszystkie dane, o których mowa w punkcie 2 tej instrukcji.

Pamiętaj, że oddajesz przewodniczącemu zespołu nadzorującego tylko KARTĘ ODPOWIEDZI.

Powodzenia!

* w przypadku braku numeru PESEL – seria i numer paszportu lub innego dokumentu potwierdzającego tożsamość

Zadanie 1.

Na skałach węglanowych najczęściej rozwijają się

- A. mady.
- B. bielice.
- C. rędziny.
- D. czarnoziemy.

Zadanie 2.

W wyniku osypywania się luźnego materiału po zboczu tworzą się

- A. piargi.
- B. uwały.
- C. osuwiska.
- D. haki zboczowe.

Zadanie 3.

Na obszarze krasowym potok wpływa pod powierzchnię ziemi w miejscu zwanym

- A. lejem.
- B. ponorem.
- C. mogotem.
- D. wywierzyskiem.

Zadanie 4.

W wyniku zastygnięcia wyrzuconej w powietrze lawy bogatej w gazy powstanie

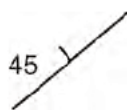
- A. scoria.
- B. pumeks.
- C. fumarola.
- D. bomba wulkaniczna.

Zadanie 5.

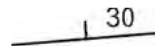
Który rysunek przedstawia położenie warstw o największej wartości biegu?



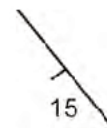
A.



B.



C.



D.

Zadanie 6.

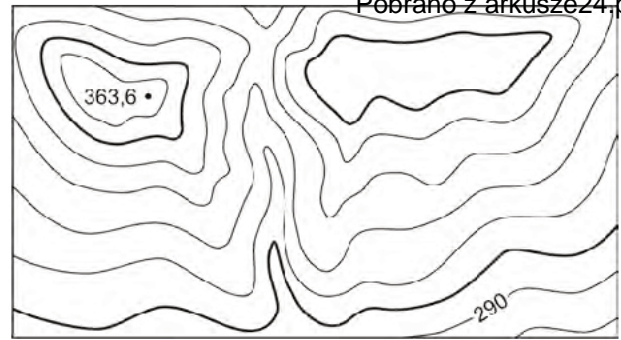
Dwukrotnie przewyższony przekrój geologiczny do mapy w skali 1:10 000 należy wykonać w skali

- A. 1:2 000
- B. 1:5 000
- C. 1:10 000
- D. 1:20 000

Zadanie 7.

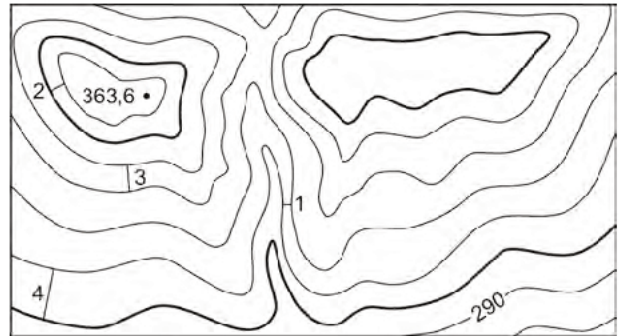
Ile wynosi cięcie warstwcowe na fragmencie mapy?

- A. 5 m
- B. 10 m
- C. 20 m
- D. 25 m

**Zadanie 8.**

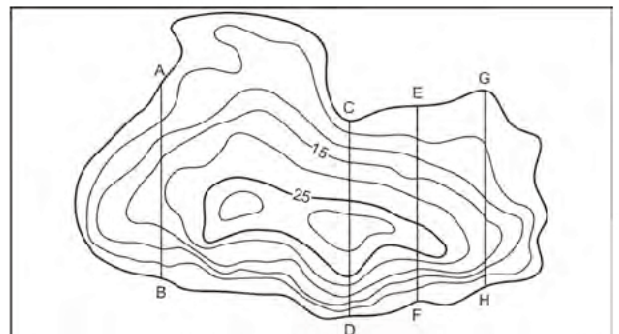
Najbardziej łagodny fragment stoku jest na odcinku oznaczonym cyfrą

- A. 1
- B. 2
- C. 3
- D. 4

**Zadanie 9.**

Profil batymetryczny jeziora wykonano wzdłuż linii

- A. A-B
- B. C-D
- C. E-F
- D. G-H

**Zadanie 10.**

Jaki typ wybrzeża przedstawiony jest na zdjęciu satelitarnym?

- A. Riasowe.
- B. Fiordowe.
- C. Lagunowe.
- D. Dalmatyńskie.



Zadanie 11.

Forma terenu zaznaczona na zdjęciu satelitarnym strzałką powstała w wyniku działalności

- A. fal morskich.
- B. erozji morskiej.
- C. prądów morskich.
- D. pływów morskich.

**Zadanie 12.**

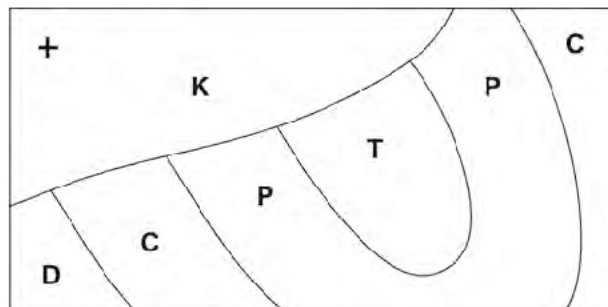
Obiekt zaznaczony na zdjęciu satelitarnym strzałką jest

- A. starorzeczem.
- B. jeziorem cyrkowym.
- C. jeziorem przybrzeżnym.
- D. oczkiem wytopiskowym.

**Zadanie 13.**

Widoczne na mapie osady permu sfałdowane zostały

- A. po triasie.
- B. po kredzie.
- C. przed triasem.
- D. przed karbonem.

**Zadanie 14.**

Który z przedstawionych organizmów tworzy muszlowce?



A.



B.



C.



D.

Zadanie 15.

Która z przedstawionych roślin pojawiła się na Ziemi najwcześniej?



A.



B.



C.

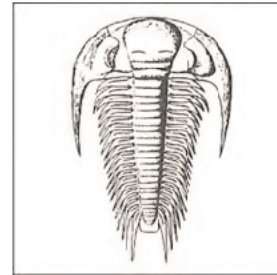


D.

Zadanie 16.

Widoczna na rysunku skamieniałość jest przewodnia dla

- A. permu.
- B. kambru.
- C. dewonu.
- D. karbonu.

**Zadanie 17.**

W orogenezie alpejskiej sfałdowane zostały

- A. Alpy i Sudety.
- B. Karpaty i Ural.
- C. Andy i Karpaty.
- D. Himalaje i Wogezy.

Zadanie 18.

W Lubelskim Zagłębiu Węglowym eksploatowany jest węgiel kamienny występujący w skałach

- A. permu.
- B. karbonu.
- C. miocenu.
- D. oligocenu.

Zadanie 19.

Które obecne kontynenty wchodziły w skład Gondwany?

- A. Europa i Afryka.
- B. Antarktyda i Azja.
- C. Ameryka Północna i Australia.
- D. Afryka i Ameryka Południowa.

Zadanie 20.

Który minerał bywa używany w kuchni jako przyprawa?

- A. Halit.
- B. Baryt.
- C. Fluoryt.
- D. Syderyt.

Zadanie 21.

Do minerałów o takim samym wzorze chemicznym należą

- A. piryt i pirotyn.
- B. gips i anhydryt.
- C. kalcyt i aragonit.
- D. kowelin i chalkozyn.

Zadanie 22.

Największą gęstość posiada

- A. złoto.
- B. miedź.
- C. srebro.
- D. żelazo.

Zadanie 23.

Łupliwość „doskonałą” posiadają

- A. miki.
- B. skalenie.
- C. amfibole.
- D. pirokseny.

Zadanie 24.

Popioły wulkaniczne osadzone w środowisku wodnym nazywa się

- A. tufami.
- B. tufitami.
- C. lapillami.
- D. laharami.

Zadanie 25.

Wodą termalną jest woda podziemna, która na wypływie z ujęcia ma temperaturę **nie mniejsza** niż

- A. 20°C
- B. 18°C
- C. 16°C
- D. 14°C

Zadanie 26.

Przeobrażenie skał, które następuje w wyniku pograżenia skał na dużą głębokość na skutek działalności ruchów tektonicznych, nosi nazwę metamorfizmu

- A. regionalnego.
- B. kontaktowego.
- C. dynamicznego.
- D. zderzeniowego.

Zadanie 27.

Do poszukiwania form krasowych występujących płytko pod powierzchnią ziemi należy stosować metody

- A. izotopowe.
- B. magnetyczne.
- C. geotermiczne.
- D. grawimetryczne.

Zadanie 28.

Spośród pierwiastków wykorzystywanych w datowaniach izotopowych najkrótszy okres połowicznego rozpadu posiada izotop

- A. uranu.
- B. węgla.
- C. potasu.
- D. rubidu.

Zadanie 29.

Złóża, które powstały w wyniku osadzania materiału transportowanego przez rzekę, nazywa się

- A. aluwialnymi.
- B. eluwialnymi.
- C. deluwialnymi.
- D. koluwialnymi.

Zadanie 30.

Biorąc pod uwagę twardość skał oraz jednostkowy koszt wiercenia największy zasięg stosowalności mają świdry

- A. gryzowe.
- B. skrzydłowe.
- C. diamentowe.
- D. diamentowe typu PDC.

Zadanie 31.

Otwory poszukiwawcze wykonuje się w celu

- A. obniżania poziomu wody.
- B. ustalenia zasobów złóż kopalin.
- C. eksploatacji złóż ropy naftowej i gazu.
- D. zbadania roponośności struktur geologicznych.

Zadanie 32.

Klinometr służy do pomiarów

- A. zasolenia wody.
- B. kątów pionowych.
- C. długości linii krzywych na mapie.
- D. promieniowania elektromagnetycznego.

Zadanie 33.

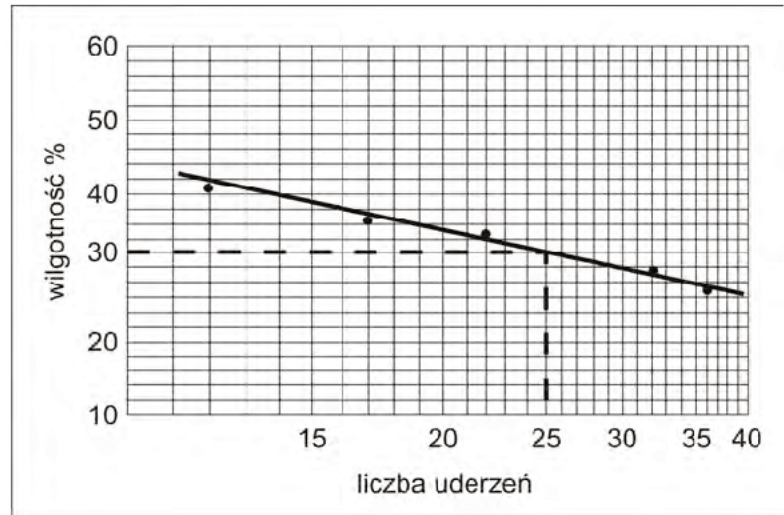
Przepływ małego ciekłu mierzony w terenie podaje się w

- A. dm/s
- B. dm/s^2
- C. dm^2/s
- D. dm^3/s

Zadanie 34.

Wykres przedstawia wyniki badań jednego z parametrów gruntu spoistego. Badanie to wykonuje się

- A. lejkiem Marsha.
- B. aparatem Wiłuna.
- C. kolbą Le Chateliera.
- D. aparatem Casagrande'a.

**Zadanie 35.**

Wykres Tickela (wykres promienisty) służy do przedstawiania wyników

- A. pomiarów położenia warstw.
- B. analiz składu chemicznego minerałów.
- C. analiz chemicznych wód podziemnych.
- D. pomiarów szczelinowości masywu skalnego.

Zadanie 36.

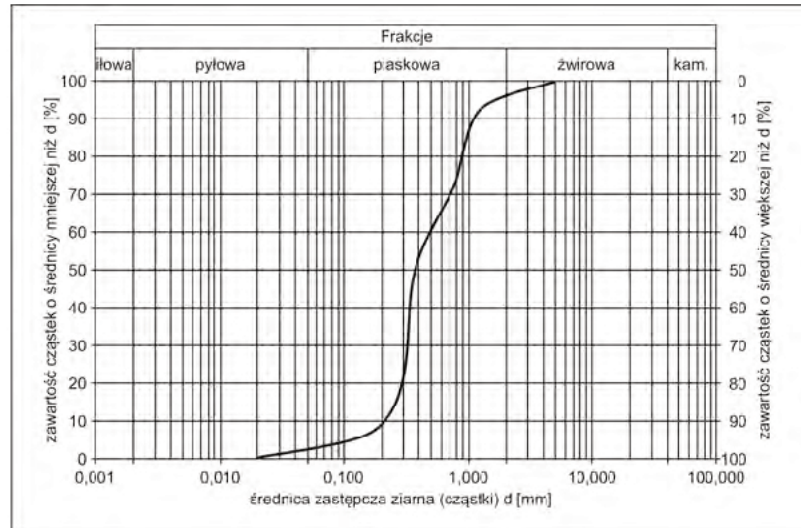
Grudka gruntu poddana próbie rozmakania natychmiast rozmała. Świadczy to o tym, że badany grunt jest

- A. mało spoisty.
- B. bardzo spoisty.
- C. średnio spoisty.
- D. zwięzły spoisty.

Zadanie 37.

Na formularzu zamieszczono wyniki analizy granulometrycznej. W badanej próbce dominuje frakcja

- A. iłowa.
- B. pyłowa.
- C. żwirowa.
- D. piaskowa.

**Zadanie 38.**

Największe zróżnicowanie form krasowych występuje na obszarze

- A. Wyżyny Śląskiej.
- B. Wyżyny Kieleckiej.
- C. Wyżyny Lubelskiej.
- D. Wyżyny Krakowsko-Częstochowskiej.

Zadanie 39.

Aby znaleźć skamieniałości dewońskie, należy zaplanować wycieczkę w rejon

- A. Kielc.
- B. Zakopanego.
- C. Jeleniej Góry.
- D. Kazimierza Dolnego.

Zadanie 40.

Widoczny na fotografii minerał z gromady krzemianów to

- A. kwarc.
- B. oliwin.
- C. cyrkon.
- D. turmalin.

