

Nazwa kwalifikacji: **Organizowanie chowu i hodowli koni**
 Oznaczenie kwalifikacji: **R.19**
 Wersja arkusza: **X**

R.19-X-19.06
 Czas trwania egzaminu: **60 minut**

EGZAMIN POTWIERDZAJĄCY KWALIFIKACJE W ZAWODZIE Rok 2019 CZĘŚĆ PISEMNA

Instrukcja dla zdającego

1. Sprawdź, czy arkusz egzaminacyjny zawiera 9 stron. Ewentualny brak stron lub inne usterki zgłoś przewodniczącemu zespołu nadzorującego.
2. Do arkusza dołączona jest KARTA ODPOWIEDZI, na której w oznaczonych miejscach:
 - wpisz oznaczenie kwalifikacji,
 - zamaluj kratkę z oznaczeniem wersji arkusza,
 - wpisz swój numer PESEL*,
 - wpisz swoją datę urodzenia,
 - przyklej naklejkę ze swoim numerem PESEL.
3. Arkusz egzaminacyjny zawiera test składający się z 40 zadań.
4. Za każde poprawnie rozwiązane zadanie możesz uzyskać 1 punkt.
5. Aby zdać część pisemną egzaminu musisz uzyskać co najmniej 20 punktów.
6. Czytaj uważnie wszystkie zadania.
7. Rozwiązania zaznaczaj na KARCIE ODPOWIEDZI długopisem lub piórem z czarnym tuszem/atramentem.
8. Do każdego zadania podane są cztery możliwe odpowiedzi: A, B, C, D. Odpowiada im następujący układ kratek w KARCIE ODPOWIEDZI:

A	B	C	D
---	---	---	---

9. Tylko jedna odpowiedź jest poprawna.
10. Wybierz właściwą odpowiedź i zamaluj kratkę z odpowiadającą jej literą – np., gdy wybrałeś odpowiedź „A”:

■	B	C	D
---	---	---	---

11. Staraj się wyraźnie zaznaczać odpowiedzi. Jeżeli się pomylisz i błędnie zaznaczysz odpowiedź, otocz ją kółkiem i zaznacz odpowiedź, którą uważasz za poprawną, np.

○■	B	C	■
----	---	---	---

12. Po rozwiązaniu testu sprawdź, czy zaznaczyłeś wszystkie odpowiedzi na KARCIE ODPOWIEDZI i wprowadziłeś wszystkie dane, o których mowa w punkcie 2 tej instrukcji.

Pamiętaj, że oddajesz przewodniczącemu zespołu nadzorującego tylko KARTĘ ODPOWIEDZI.

Powodzenia!

* w przypadku braku numeru PESEL – seria i numer paszportu lub innego dokumentu potwierdzającego tożsamość

Zadanie 1.

Zboże, które występuje tylko w formie jarej to

- A. żyto.
- B. owies.
- C. pszenica.
- D. jęczmień.

Zadanie 2.

Który rysunek przedstawia kłos pszenicy?



A.



B.



C.



D.

Zadanie 3.

Wskaż orkę wykonywaną w tzw. „ostrą skibę”.

- A. Wiosenna.
- B. Podorywka.
- C. Przedsiwna.
- D. Przedzimowa.

Zadanie 4.

Maksymalna wilgotność ziarna zbóż podczas magazynowania **nie powinna** przekraczać

- A. 7%
- B. 10%
- C. 13%
- D. 16%

Zadanie 5.

Pierwsza ruja po porodzie u klaczy zimnokrwistej występuje

- A. 5 - 7 dni po odsadzeniu źrebaka.
- B. 9 - 12 dni po porodzie.
- C. 20 - 21 dni po odsadzeniu źrebaka.
- D. 28 - 32 dni od porodu.

Zadanie 6.

Ilustracja przedstawia krowę rasy

- A. charolaise.
- B. limousine.
- C. hereford.
- D. angus.

**Zadanie 7.**

Która informacja dotycząca wypalania roślinności jest zgodna z obowiązującymi w Polsce przepisami?

- A. Zakaz wypalania roślinności nie obejmuje łąk i pastwisk.
- B. Wolno wypalać nieużytki, rowy przydrożne i szlaki kolejowe.
- C. Obowiązuje bezwzględny zakaz wypalania roślinności, nie ma żadnych wyjątków.
- D. Zakaz wypalania roślinności nie obejmuje ściernisk, słomy oraz resztek poźniwnych.

Zadanie 8.

Środki ochrony roślin zwalczające chwasty w uprawie zbóż to

- A. insektycydy.
- B. inokulanty.
- C. fungicydy.
- D. herbicydy.

Zadanie 9.

W efekcie sprzedaży konia innej osobie, paszport koniowatego PZHK należy

- A. przekazać nabywcy.
- B. pozostawić u sprzedającego.
- C. zniszczyć w obecności kupującego i sprzedającego.
- D. przesłać do najbliższego biura OZHK/WZHK w celu wymiany na nowy.

Zadanie 10.

Do produkcji której paszy służy zaprezentowany zestaw maszyn?

- A. Kiszonki z kolb kukurydzy CCM (Corn Cob Mix) w rękawie.
- B. Sianokiszonki z traw w balotach owijanych folią.
- C. Suszu z lucerny w big-bag.
- D. Prasowanego siana.

Zadanie 11.

Urządzenie przedstawione na ilustracji to

- A. siewnik nawozu.
- B. agregat uprawowo-siewny.
- C. agregat uprawowo-nawozowy.
- D. agregat przedsiewny z wałami ugniatającymi.



Zadanie 12.

Głównym celem stosowania wałów Campbella jest

- A. rozbijanie nadmiernie zbrylonej gleby.
- B. ograniczenie parowania wody z gleby.
- C. powierzchniowe ugniatanie gleby.
- D. wgłębne ugniatanie gleby.

Zadanie 13.

Urządzenie przedstawione na ilustracji to

- A. ścinacz zielonek.
- B. sieczkarnia polowa.
- C. rozrzutnik obornika.
- D. rozsiewacz nawozów.



Zadanie 14.

Wskaż rasę koni i nazwę próby dzielności pokazaną na ilustracji.

- A. Konik polski – Tarpaniada.
- B. Rasa huculska – ścieżka huculska.
- C. Rasa śląska – 60-dniowy Zakład Treningowy.
- D. Rasa małopolska – 100-dniowy test wierzchowy.



Zadanie 15.

Którą grupę koni utrzymuje się na białalni?

- A. Roczne ogierki.
- B. Klacze sportowe.
- C. Konie zaprzęgowe.
- D. Ogiery rozplodowe.

Zadanie 16.

Minimalne wymiary boksu dla dorosłego konia o wysokości w kłębie 165 cm powinny wynosić

- A. 2 m x 2 m
- B. 2 m x 3 m
- C. 3 m x 3 m
- D. 3 m x 4 m

Zadanie 17.

Do codziennych czynności związanych z pielęgnacją koni i obsługą stajni **nie należy**

- A. zapewnienie dawki ruchu.
- B. ścielenie suchą słomą.
- C. czyszczenie sierści.
- D. werkowanie kopyt.

Zadanie 18.

Maksymalna szybkość przepływu powietrza przez stajnię powinna wynosić

- A. 0,1 m/s
- B. 0,3 m/s
- C. 1,0 m/s
- D. 3,0 m/s

Zadanie 19.

Tętno spoczynkowe u dorosłego konia wynosi

- A. 14 – 26 uderzeń na minutę.
- B. 28 – 40 uderzeń na minutę.
- C. 41 – 60 uderzeń na minutę.
- D. 65 – 80 uderzeń na minutę.

Zadanie 20.

Temperatura ciała konia wynosi 38,6°C. Określ stan zdrowia konia i ewentualne postępowanie.

- A. Temperatura ciała za wysoka, koń ma gorączkę. Należy wezwać lekarza weterynarii.
- B. Temperatura ciała za niska, koń jest wychłodzony. Konia należy okryć grubą derką.
- C. Temperatura ciała na górnej granicy normy. Konia należy bacznie obserwować.
- D. Koń jest zdrowy, temperatura ciała w normie.

Zadanie 21.

Zachowanie konia polegające na opieraniu górnej szczęki o żłób i wciąganiu powietrza ze świstem nazywa się

- A. bilardowaniem.
- B. heblowaniem.
- C. łykaniem.
- D. iskaniem.

Zadanie 22.

Odciążanie przednich kończyn poprzez przeniesienie ciężaru na zad, pocenie się konia oraz niechęć do ruchu, to objawy

- A. ochwatu.
- B. mięśniochwatu.
- C. osteochondrozy.
- D. zapalenia trzyczki kopytowej.

Zadanie 23.

Brak apetytu, pokładanie się, oglądanie się na boki, wyciąganie przednich kończyn do przodu, tylnych do tyłu jest objawem

- A. RAO.
- B. grudy.
- C. morzyska.
- D. mięśniochwatu.

Zadanie 24.

Szczepienia przypominające przeciw tężcowi u koni sportowych wykonuje się

- A. co dwa lata.
- B. raz w roku.
- C. co pół roku.
- D. co trzy miesiące.

Zadanie 25.

Wszystko co na ciele konia jest koloru białego, na diagramie w paszporcie konia Polskiego Związku Hodowców Koni zaznacza się kolorem

- A. czerwonym.
- B. niebieskim.
- C. zielonym.
- D. czarnym.

Zadanie 26.

Ilustracja przedstawia konia maści

- A. karodereszowatej.
- B. karotarantowatej.
- C. karosrokatej.
- D. karosrebrnej.



Zadanie 27.

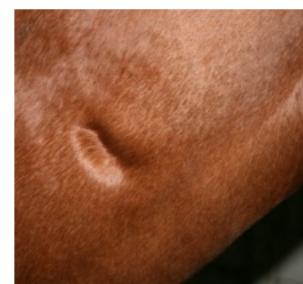
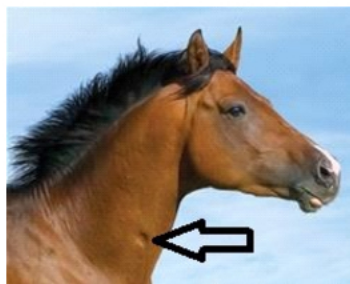
Ilustracja przedstawia konia maści

- A. karodereszowatej.
- B. siwej.
- C. myszatej.
- D. karej.

**Zadanie 28.**

Którym znakiem zaznacza się na diagramie w paszporcie konia znak szczególny na ciele konia, pokazany na ilustracjach?

- A. Kółkiem.
- B. Gwiazdką.
- C. Trójkątem.
- D. Kwadratem.

**Zadanie 29.**

Odmiana pokazana na rysunku opisywana jest skrótem

- A. kor.
- B. ½ pęc.
- C. ½ nadp.
- D. 3/4 st. pęc.

**Zadanie 30.**

Wskaż brakujące elementy (II i IV) oceny koni czystej krwi arabskiej podczas czempionatów tej rasy.

- A. II - głowa i szyja; IV - nogi.
- B. II - prezentacja, IV - kopyta.
- C. II - pielęgnacja; IV - ogólne wrażenie.
- D. II - przygotowanie do pokazu; IV - kopyta.

Cecha	Punktacja
I. typ	20 pkt.
II. - ?	20 pkt
III. kłoda	20 pkt.
IV. - ?	20 pkt
V. ruch	20 pkt.
	Suma 100 pkt

Zadanie 31.

Wskaż częstotliwość występowania owulacji u klaczy.

- A. 14 – 16 dni.
- B. 21 – 22 dni.
- C. 28 – 30 dni.
- D. 36 – 40 dni.

Zadanie 32.

Rasa koni oznaczona skrótem, u której konie urodzone w efekcie sztucznej inseminacji **nie są** wpisywane do księgi stadnej PSB, to

- A. śl
- B. xx
- C. oo
- D. trak

Zadanie 33.

Wskaż termin ewentualnej kolejnej rui, jeżeli klacz była kryta i „odbiła” ogiera 1 maja 2019 r.

- A. 10 – 12.05.2019 r.
- B. 17 - 21.05.2019 r.
- C. 28.05 – 2.06.2019 r.
- D. 12 – 17.06.2019 r.

Zadanie 34.

W którym okresie życia źrebaka nazywa się odsadkiem?

- A. Od końca 6 miesiąca życia do pierwszej rocznicy urodzin.
- B. Od 6 tygodnia życia do końca roku kalendarzowego.
- C. Od odsadzenia do końca roku kalendarzowego.
- D. Od urodzenia do pierwszej rocznicy urodzin.

Zadanie 35.

Pojemność żołądka jednokomorowego u konia o masie ciała 500 – 600 kg wynosi

- A. 5 – 8 litrów.
- B. 10 – 15 litrów.
- C. 35 – 40 litrów.
- D. 80 - 90 litrów.

Zadanie 36.

W jelicie ślepym u konia odbywa się mikrobiologiczna fermentacja

- A. tłuszczów.
- B. błonnika.
- C. laktozy.
- D. białka.

Zadanie 37.

Które składniki pasz są odpowiedzialne za budowę masy mięśniowej?

- A. Związki mineralne.
- B. Węglowodany.
- C. Tłuszcze.
- D. Białka.

Zadanie 38.

Podaj skład 1 litra mieszanki mlekozastępczej do pojenia osieroczonego źrebięcia w 1 miesiącu życia.

- A. 700 ml mleka krowiego 0,5 % , 280 ml maślanki, 20 g soli kuchennej.
- B. 500 ml przegotowanej wody, 450 g śmietany 18%, 50 g sacharozy.
- C. 640 ml pełnego mleka krowiego, 320 ml wody, 35 g glukozy.
- D. 600 ml wody, 350 ml serwatki, 50 g sacharozy.

Zadanie 39.

Proces gniczenia ziarna owsa przeznaczonego do spożycia przez konie powinien odbywać się

- A. tuż przed skarmianiem.
- B. raz na pięć dni.
- C. raz na tydzień.
- D. raz na dwa tygodnie.

Zadanie 40.

Kiedy można skarmiać konie świeżo zebrany sianem?

- A. Bezpośrednio po zbiorze.
- B. Tydzień po zbiorze, jeżeli nie było prasowane.
- C. Po 2 tygodniach od zbioru po wcześniejszym namoczeniu.
- D. Po 4 - 6 tygodniach po tzw. „wypoceniu się” siana.