

Nazwa kwalifikacji: **Organizowanie chowu i hodowli koni**
 Oznaczenie kwalifikacji: **R.19**
 Wersja arkusza: **X**

R.19-X-18.06Czas trwania egzaminu: **60 minut**

EGZAMIN POTWIERDZAJĄCY KWALIFIKACJE W ZAWODZIE
Rok 2018
CZEŚĆ PISEMNA

Instrukcja dla zdającego

1. Sprawdź, czy arkusz egzaminacyjny zawiera 9 stron. Ewentualny brak stron lub inne usterki zgłoś przewodniczącemu zespołu nadzorującego.
2. Do arkusza dołączona jest KARTA ODPOWIEDZI, na której w oznaczonych miejscach:
 - wpisz oznaczenie kwalifikacji,
 - zamaluj kratkę z oznaczeniem wersji arkusza,
 - wpisz swój numer PESEL*,
 - wpisz swoją datę urodzenia,
 - przyklej naklejkę ze swoim numerem PESEL.
3. Arkusz egzaminacyjny zawiera test składający się z 40 zadań.
4. Za każde poprawnie rozwiązane zadanie możesz uzyskać 1 punkt.
5. Aby zdać część pisemną egzaminu musisz uzyskać co najmniej 20 punktów.
6. Czytaj uważnie wszystkie zadania.
7. Rozwiązania zaznaczaj na KARCIE ODPOWIEDZI długopisem lub piórem z czarnym tuszem/atramentem.
8. Do każdego zadania podane są cztery możliwe odpowiedzi: A, B, C, D. Odpowiada im następujący układ kratek w KARCIE ODPOWIEDZI:

A	B	C	D
---	---	---	---

9. Tylko jedna odpowiedź jest poprawna.
10. Wybierz właściwą odpowiedź i zamaluj kratkę z odpowiadającą jej literą – np., gdy wybrałeś odpowiedź „A”:

■	B	C	D
---	---	---	---

11. Staraj się wyraźnie zaznaczać odpowiedzi. Jeżeli się pomylisz i błędnie zaznaczysz odpowiedź, otocz ją kółkiem i zaznacz odpowiedź, którą uważasz za poprawną, np.

○■	B	C	■
----	---	---	---

12. Po rozwiązaniu testu sprawdź, czy zaznaczyłeś wszystkie odpowiedzi na KARCIE ODPOWIEDZI i wprowadziłeś wszystkie dane, o których mowa w punkcie 2 tej instrukcji.

Pamiętaj, że oddajesz przewodniczącemu zespołu nadzorującego tylko KARTĘ ODPOWIEDZI.

Powodzenia!

* w przypadku braku numeru PESEL – seria i numer paszportu lub innego dokumentu potwierdzającego tożsamość

Zadanie 1.

Trawa przedstawiona na rysunku to

- A. życica trwała (*Lolium perenne* L.)
- B. tymotka łąkowa (*Phleum pratense* L.)
- C. wiechlina łąkowa (*Poa pratensis* L.)
- D. kupkówka pospolita (*Dactylis glomerata* L.)

**Zadanie 2.**

Najlepszą rośliną do sporządzania kiszonki dla bydła jest

- A. bobik.
- B. lucerna.
- C. koniczyna.
- D. kukurydza.

Zadanie 3.

Orka siewna ze względu na głębokość wyorywanej skiby nazywana jest orką

- A. płytką (5 – 10 cm).
- B. średnią (10 – 20 cm).
- C. głęboką (20 – 30 cm).
- D. pogłębioną (> 30 cm).

Zadanie 4.

„Zabieg uprawowy wykonywany w celu płytkiego spulchnienia roli, pokruszenia brył i skorupy glebowej, zniszczenia chwastów, przerywania parowania wody, wyrównania powierzchni pola oraz przykrycia materiału siewnego roślin.”

Opisany zabieg uprawowy to

- A. wałowanie.
- B. bronowanie.
- C. orka siewna.
- D. głęboszowanie.

Zadanie 5.

Wskaż mięsną rasę bydła.

- A. Jersey.
- B. Limousine.
- C. Polska czerwona.
- D. Polska holsztyńsko-fryzyjska.

Zadanie 6.

Który rysunek przedstawia kłos jęczmienia?



A.



B.



C.



D.

Zadanie 7.

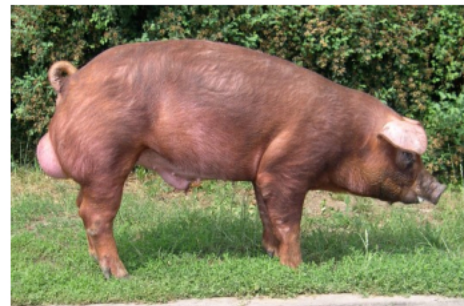
Długość ciąży u klaczy wynosi

- A. 114 – 115 dni.
- B. 280 – 285 dni.
- C. 305 – 310 dni.
- D. 338 – 340 dni.

Zadanie 8.

Wskaż rasę świni przedstawioną na rysunku.

- A. Duroc.
- B. Pietrain.
- C. Wielka Biała Polska.
- D. Polska Biała Zwisłoucha.

**Zadanie 9.**

Zjawisko występujące zimą na plantacjach ozimin, na skutek którego rośliny stopniowo więdną, brunatnieją, zasychają i giną, spowodowane brakiem okrywy śnieżnej, temperaturą poniżej 0°C i wiatrem wiejącym przez dłuższy czas, to

- A. wysmalanie.
- B. wymakanie.
- C. wyprzenie.
- D. wyleganie.

Zadanie 10.

Która informacja dotycząca wypalania roślinności jest zgodna z obowiązującymi w Polsce przepisami?

- A. Zakaz wypalania roślinności nie obejmuje łąk i pastwisk.
- B. Wolno wypalać nieużytki, rowy przydrożne i szlaki kolejowe.
- C. Obowiązuje bezwzględny zakaz wypalania roślinności, nie ma żadnych wyjątków.
- D. Zakaz wypalania roślinności nie obejmuje ściernisk, słomy oraz resztek poźniwnych.

Zadanie 11.

Nawozy naturalne w postaci stałej mogą być stosowane na trwałych użytkach zielonych tylko w okresie

- A. od 01.02 do 31.10.
- B. od 01.03 do 30.11.
- C. od 01.04 do 31.12.
- D. od 01.05 do 31.12.

Zadanie 12.

Wskaż nazwę grupy substancji, które stosuje się łącznie ze środkami ochrony roślin lub nawozami w celu poprawienia jakości zabiegu. Same w sobie nie zwalczają patogenów, ani nie odżywiają roślin, powodują natomiast zmianę właściwości fizycznych cieczy roboczej, np. poprzez „rozciągnięcie” kropli oprysku na powierzchni liścia, ograniczenie zmywania przez deszcz.

- A. Herbicydy.
- B. Adiuwanty.
- C. Insektycydy.
- D. Biostymulatory.

Zadanie 13.

Do ścinania traw z przeznaczeniem na siano należy użyć

- A. kosiarki rotacyjnej.
- B. sieczkarni polowej.
- C. kombajnu zbożowego.
- D. rozdrabniacza bijakowego.

Zadanie 14.

Maszyna przedstawiona na rysunku to

- A. brona talerzowa.
- B. brona chwastownik.
- C. agregat ścierniskowy.
- D. obsypnik ziemniaków.

**Zadanie 15.**

Maszyna przedstawiona na rysunku to

- A. agregat ścierniskowy.
- B. sadzarka ziemniaków.
- C. agregat uprawowo-siewny.
- D. rozsiewacz nawozów płynnych.



Zadanie 16.

Potomstwo której pary rodziców może być wpisane do Księgi stadnej koni rasy polski koń szlachetny półkrwi ?

- A. xx x oo
- B. śl x xx
- C. kn x kn
- D. kwpn x m

Zadanie 17.

Wskaż wytłumaczenie zjawiska zjadania przez źrebię odchodów matki.

- A. Źrebię jako zwierzę roślinożerne musi „skazić” swój jałowy przewód pokarmowy mikroflorą, która obecna jest w kale matki i innych koni.
- B. Zjawisko patologiczne, świadczy o niskiej mleczności klaczy i notorycznym głodzie źrebaka. Należy dokarmiać źrebaka mlekiem z butelki.
- C. Zjawisko naturalne u koni, całkowicie obojętne dla organizmu źrebaka, jest elementem poznawania otaczającego świata.
- D. Źrebak poprzez zjadanie odchodów matki lepiej rozpoznaje matkę w stadzie koni, utrwała się więź pomiędzy nimi, czynność naturalna, całkowicie obojętne dla organizmu.

Zadanie 18.

Wskaż rasę konia przedstawionego na rysunku.

- A. Śląska.
- B. Arden polski.
- C. Zimnokrwista.
- D. Polski koń szlachetny półkrwi.

**Zadanie 19.**

Która rasa koni spośród wymienionych służy do uszlachetniania ras półkrwi?

- A. Trakeńska.
- B. Holsztyńska.
- C. Pełna krew angielska.
- D. Polski koń szlachetny półkrwi.

Zadanie 20.

Przedstawiony na rysunku przyrząd służy do

- A. czyszczenia szczotki.
- B. czesania grzywy i ogona konia.
- C. smarowania podeszwy kopyt dziegciem.
- D. zabezpieczania podeszwy kopyt przed poślizgiem.



Zadanie 21.

Werkowanie kopyt końskich wykonuje się co

- A. 6 – 8 tygodni.
- B. 12 – 16 tygodni.
- C. 6 – 8 miesięcy.
- D. 9 – 12 miesięcy.

Zadanie 22.

Dobowy rozkład dziennej dawki paszy treściwej dla konia w przypadku trzykrotnego zadawania paszy w gospodarstwie powinien wynosić

- A. rano 1/2, południe 1/4, wieczór 1/4.
- B. rano 1/3, południe 1/3, wieczór 1/3.
- C. rano 1/4, południe 1/2, wieczór 1/4.
- D. rano 1/4, południe 1/4, wieczór 1/2.

Zadanie 23.

Wskaż najlepsze pomieszczenie stajenne do wychowu i utrzymania klaczy ze źrebakami oraz odsadków roczniaków w stadninie.

- A. Biegálnia.
- B. Stajnia boksowa.
- C. Stajnia stanowiskowa.
- D. Stajnia typu angielskiego.

Zadanie 24.

Minimalne wymiary boksu dla konia sportowego powinny wynosić

- A. 2 x 3 m
- B. 3 x 3 m
- C. 3 x 4 m
- D. 4 x 4 m

Zadanie 25.

14 – 4 – 13 – 6 – 7 – 6 – 16 – 14 = 80 pkt.

Na podstawie przedstawionej oceny bonitacyjnej ogiera Akcent określ ocenę za ruch i nogi przednie.

- A. Ruch 13, nogi przednie 4.
- B. Ruch 14, nogi przednie 7.
- C. Ruch 16, nogi przednie 6.
- D. Ruch 6, nogi przednie 13.

Zadanie 26.

Zachowanie konia polegające na opieraniu górnej szczęki o żłób i wciąganiu powietrza ze świstem nazywa się

- A. tkaniem.
- B. łykaniem.
- C. ogryzaniem.
- D. strychowaniem.

Zadanie 27.

Niespokojne zachowanie konia w boksie, częste i gwałtowne pokładanie się, oglądanie na boki jest objawem

- A. głodu.
- B. ochwatu.
- C. morzyska.
- D. zapalenia płuc.

Zadanie 28.

Brak apetytu, podwyższona temperatura, kaszel, obrzęk węzłów chłonnych i okolic głowy z wysiękami wskazuje na występowanie u konia

- A. zołzy.
- B. RAO.
- C. grypy.
- D. rorera.

Zadanie 29.

Temperatura ciała konia wynosi 39,5°C. Określ stan zdrowia konia i ewentualne postępowanie.

- A. Temperatura ciała za wysoka, koń ma gorączkę. Należy wezwać lekarza weterynarii.
- B. Temperatura ciała za niska, koń jest wychłodzony. Konia należy okryć grubą derką.
- C. Temperatura ciała na górnej granicy normy. Konia należy bacznie obserwować.
- D. Koń jest zdrowy, temperatura ciała w normie.

Zadanie 30.

Księga stadna dla koni pełnej krwi angielskiej (PSB) prowadzona jest przez

- A. Polski Związek Jeździecki.
- B. Polski Związek Hodowców Koni.
- C. Polski Klub Wyścigów Konnych.
- D. Polski Związek Hodowców Koni Pełnej Krwi Angielskiej.

Zadanie 31.

Wskaż maść konia przedstawionego na rysunku.

- A. Gniadodereszowata.
- B. Brudnokasztanowata.
- C. Ciemnogniada.
- D. Jelenia.



Zadanie 32.

Objawem rui u klaczy **nie jest**

- A. oddawanie niewielkich ilości moczu.
- B. oskakiwanie innych klaczy.
- C. „błyskanie” sromem.
- D. odstawianie ogona.

Zadanie 33.

„Kilka godzin po porodzie źrebię napina się jak do oddawania kału lub moczu, ale go nie oddaje, jest zaniepokojone i wykazuje objawy bólowe.” Wskaż przyczynę powyższych objawów, rokowania i sposób postępowania.

- A. Przyczyna: brak oddania smółki.
Rokowania: śmiertelne zagrożenie dla źrebaka.
Postępowanie: lewatywa.
- B. Przyczyna: brak pokarmu w układzie pokarmowym, źrebię nie napiło się siary.
Rokowania: wycieńczenie z powodu braku pokarmu.
Postępowanie: poić siarą z butelki.
- C. Przyczyna: normalne zachowanie źrebięcia po porodzie spowodowane „rozruchem” układu pokarmowego.
Rokowania: bardzo dobre.
Postępowanie: brak reakcji ze strony hodowcy.
- D. Przyczyna: typowe objawy u źrebiąt po porodzie poślądkowym.
Rokowania: dobre.
Postępowanie: obserwacja źrebięcia.

Zadanie 34.

Klaczce półkrwi pierwszy raz powinny być zażrebiane w wieku

- A. 18 miesięcy.
- B. 24 miesięcy.
- C. 3 - 4 lat.
- D. 6 - 7 lat.

Zadanie 35.

Wskaż prawidłową kolejność zadawania pasz i wody.

- A. Pasze treściwe, pasze objętościowe, woda.
- B. Woda, pasze treściwe, pasze objętościowe.
- C. Woda, pasze objętościowe, pasze treściwe.
- D. Pasze objętościowe, woda, pasze treściwe.

Zadanie 36.

Owulacja u klaczy występuje 24 - 48 godzin

- A. po odsadzeniu źrebaka.
- B. przed końcem rui.
- C. od początku rui.
- D. po rui.

Zadanie 37.

Świeżo zebrane ziarno owsa można skarmiać koniom

- A. bezpośrednio po zbiorze.
- B. tydzień po zbiorze, tylko gniecione lub ześrutowane.
- C. po 2 tygodniach od zbioru po wcześniejszym namoczeniu.
- D. po 4 - 6 tygodniach, po tzw. „wypoceniu się ziarna”.

Zadanie 38.

Proces gniczenia ziarna owsa przeznaczonego do spożycia przez konie powinien odbywać się

- A. tuż przed skarmianiem.
- B. raz na pięć dni.
- C. raz na tydzień.
- D. raz na dwa tygodnie.

Zadanie 39.

W których odcinkach układu pokarmowego konia trawiona jest skrobia zawarta w ziarnie zbóż?

- A. Żołądka i dwunastnicy, za pomocą pepsyny.
- B. Jelicie ślepym i okrężnicy, za pomocą mikroflory.
- C. Jelicie czczym i biodrowym, za pomocą sacharazy.
- D. Dwunastnicy i jelicie czczym, za pomocą amylazy trzustkowej.

Zadanie 40.

Gospodarstwo posiada 4 konie o średniej wadze około 500 kg każdy. Na podstawie tabeli oblicz roczne zapotrzebowanie owsa dla koni, uwzględniając 10% rezerwę.

- A. 2 007 kg
- B. 6 570 kg
- C. 7 300 kg
- D. 8 030 kg

Waga konia w kg	Zapotrzebowanie dzienne na pasze w kg		
	owies	siano	słoma
400	4	5	4
500	5	6	5
600	6	7	6