

*Arkusze zawiera informacje prawnie  
chronione do momentu rozpoczęcia egzaminu*

Układ graficzny © CKE 2016

**CKE** **CENTRALNA  
KOMISJA  
EGZAMINACYJNA**

Nazwa kwalifikacji: **Organizowanie chowu i hodowli koni**

Oznaczenie kwalifikacji: **R.19**

Numer zadania: **01**

Wypełnia zdający

Miejsce na naklejkę z numerem  
PESEL i z kodem ośrodka

Numer PESEL zdającego\*

|  |  |  |  |  |  |  |  |  |  |  |  |  |  |  |  |  |  |  |  |
|--|--|--|--|--|--|--|--|--|--|--|--|--|--|--|--|--|--|--|--|
|  |  |  |  |  |  |  |  |  |  |  |  |  |  |  |  |  |  |  |  |
|--|--|--|--|--|--|--|--|--|--|--|--|--|--|--|--|--|--|--|--|

**R.19-01-16.01**

Czas trwania egzaminu: **180 minut**

## **EGZAMIN POTWIERDZAJĄCY KWALIFIKACJE W ZAWODZIE**

**Rok 2016**

### **CZEŚĆ PRAKTYCZNA**

#### **Instrukcja dla zdającego**

1. Na pierwszej stronie arkusza egzaminacyjnego wpisz w oznaczonym miejscu swój numer PESEL i naklej naklejkę z numerem PESEL i z kodem ośrodka.
2. Na KARCIE OCENY w oznaczonym miejscu przyklej naklejkę z numerem PESEL oraz wpisz:
  - swój numer PESEL\*,
  - oznaczenie kwalifikacji,
  - numer zadania,
  - numer stanowiska.
3. Sprawdź, czy arkusz egzaminacyjny zawiera 7 stron i nie zawiera błędów. Ewentualny brak stron lub inne usterki zgłoś przez podniesienie ręki przewodniczącemu zespołu nadzorującego.
4. Zapoznaj się z treścią zadania oraz stanowiskiem egzaminacyjnym. Masz na to 10 minut. Czas ten nie jest wliczany do czasu trwania egzaminu.
5. Czas rozpoczęcia i zakończenia pracy zapisze w widocznym miejscu przewodniczący zespołu nadzorującego.
6. Wykonaj samodzielnie zadanie egzaminacyjne. Przestrzegaj zasad bezpieczeństwa i organizacji pracy.
7. Po zakończeniu wykonania zadania pozostaw arkusz egzaminacyjny z rezultatami oraz KARTĘ OCENY na swoim stanowisku lub w miejscu wskazanym przez przewodniczącego zespołu nadzorującego.
8. Po uzyskaniu zgody zespołu nadzorującego możesz opuścić salę/miejsce przeprowadzania egzaminu.

***Powodzenia!***

\* w przypadku braku numeru PESEL – seria i numer paszportu lub innego dokumentu potwierdzającego tożsamość

## Zadanie egzaminacyjne

Korzystając z informacji przedstawionych w Tabeli 1. oraz Tabeli 2. oblicz zapotrzebowanie na pasze dla koni w okresie żywienia letniego i zimowego oraz roczne zapotrzebowanie na pasze dla wszystkich grup koni w gospodarstwie. Wyniki zapisz w Tabeli 4. i Tabeli 5.

Ustal niezbędną powierzchnię upraw do wyżywienia wszystkich grup koni w gospodarstwie na podstawie informacji zawartych w Tabeli 3. Wyniki zapisz w Tabeli 6.

Uzupełnij schemat blokowy kolejnych czynności wykonywanych przez hodowcę, klacz i źrebię w trakcie porodu fizjologicznego u klaczy, znajdujący się w arkuszu egzaminacyjnym.

Wpisz nazwy maści i rasy koni ustalone na podstawie przedstawionych zdjęć w arkuszu egzaminacyjnym.

**Tabela 1. Konie w gospodarstwie w grupach żywieniowych**

| Grupa zwierząt    | ilość |
|-------------------|-------|
| Klacje hodowlane  | 3     |
| Konie młode       | 9     |
| Konie rekreacyjne | 4     |

**Tabela 2. Dienne dawki pokarmowe dla poszczególnych grup koni w okresie żywienia zimowego i letniego**

a) żywienie zimowe

| Grupa koni        | Pasze w żywieniu zimowym (na 1 dzień) |       |         |               |
|-------------------|---------------------------------------|-------|---------|---------------|
|                   | Siano                                 | Owies | Marchew | Słoma owsiana |
|                   | kg                                    | kg    | kg      | kg            |
| Klacje hodowlane  | 6                                     | 4     | 3       | 5             |
| Konie młode       | 5                                     | 4     | 3       | 5             |
| Konie rekreacyjne | 6                                     | 4     | 2       | 5             |

Uwaga: Marchew jest zadawana przez pierwsze 100 dni żywienia zimowego.

b) żywienie letnie

| Grupa koni        | Pasze w żywieniu letnim (na 1 dzień) |       |           |               |
|-------------------|--------------------------------------|-------|-----------|---------------|
|                   | Siano                                | Owies | Pastwisko | Słoma owsiana |
|                   | kg                                   | kg    | ha/sezon  | kg            |
| Klacje hodowlane  | 5                                    | 4     | 0,75      | 3             |
| Konie młode       | 4                                    | 3     | 0,5       | 3             |
| Konie rekreacyjne | 5                                    | 4     | 0,5       | 3             |

**Tabela 3. Średnie plony roślin w gospodarstwie**

(1t = 10 dt = 1 000 kg)

| Roślina    | Plon główny w tonach z ha | Słoma ton z ha | Zielona masa ton z ha |
|------------|---------------------------|----------------|-----------------------|
| Owies      | 3,5                       | 4,5            | -                     |
| Łąki kośne | -                         | -              | 20                    |
| Marchew    | 40                        | -              | -                     |

Uwaga: Z 5 kg zielonej masy otrzymujemy 1 kg siana.

**Czas przeznaczony na wykonanie zadania wynosi 180 minut.**

**Ocenie podlegać będzie 5 rezultatów:**

- zapotrzebowanie na pasze dla koni w okresie żywienia zimowego i letniego,
- roczne zapotrzebowanie na pasze dla wszystkich grup koni,
- niezbędna powierzchnia upraw do wyżywienia wszystkich grup koni w gospodarstwie,
- schemat blokowy kolejnych czynności wykonywanych przez hodowcę, klacz i źrebię w trakcie porodu fizjologicznego u klaczy,
- nazwy maści i rasy koni ustalone na podstawie przedstawionych zdjęć.

**Tabela 4. Zapotrzebowanie na pasze dla koni**

a) żywienie zimowe (205 dni)

| Grupa koni        | Ilość koni | Dni żywienia | Siano kg/dzień | Siano $\Sigma$ kg | Owies kg/dzień | Owies $\Sigma$ kg | Marchew kg | Marchew $\Sigma$ kg | Słoma owsiana kg/dzień | Słoma owsiana $\Sigma$ kg |
|-------------------|------------|--------------|----------------|-------------------|----------------|-------------------|------------|---------------------|------------------------|---------------------------|
| Klacz hodowlane   |            |              |                |                   |                |                   |            |                     |                        |                           |
| Konie młode       |            |              |                |                   |                |                   |            |                     |                        |                           |
| Konie rekreacyjne |            |              |                |                   |                |                   |            |                     |                        |                           |
| Razem             | x          | x            | x              |                   | x              |                   | x          |                     | x                      |                           |

Uwaga: Marchew jest zadawana tylko przez pierwsze 100 dni żywienia zimowego.

b) żywienie letnie (160 dni)

| Grupa koni        | Ilość koni | Dni żywienia | Siano kg/dzień | Siano $\Sigma$ kg | Owies kg/dzień | Owies $\Sigma$ kg | Pastwisko na konia ha/sezon/ | Pastwisko dla grupy koni ha/sezon | Słoma owsiana kg | Słoma owsiana $\Sigma$ kg |
|-------------------|------------|--------------|----------------|-------------------|----------------|-------------------|------------------------------|-----------------------------------|------------------|---------------------------|
| Klacz hodowlane   |            |              |                |                   |                |                   |                              |                                   |                  |                           |
| Konie młode       |            |              |                |                   |                |                   |                              |                                   |                  |                           |
| Konie rekreacyjne |            |              |                |                   |                |                   |                              |                                   |                  |                           |
| Razem             | x          | x            | x              |                   | x              |                   | x                            |                                   | x                |                           |

**Tabela 5. Roczne zapotrzebowanie na pasze dla wszystkich grup koni**

| Pasza            | Zapotrzebowanie na pasze w okresie żywienia zimowego w kg | Zapotrzebowanie na pasze w okresie żywienia letniego w kg | Razem w kg | + 10% rezerwy | Razem w tonach |
|------------------|---|---|------------|---------------|----------------|
| siano łąkowe     |   |   |            |               |                |
| owies ziarno     |   |   |            |               |                |
| marchew          |   |   |            |               |                |
| słoma owsiana    |   |   |            |               |                |
| pastwisko (w ha) |   |   | x          | x             |                |

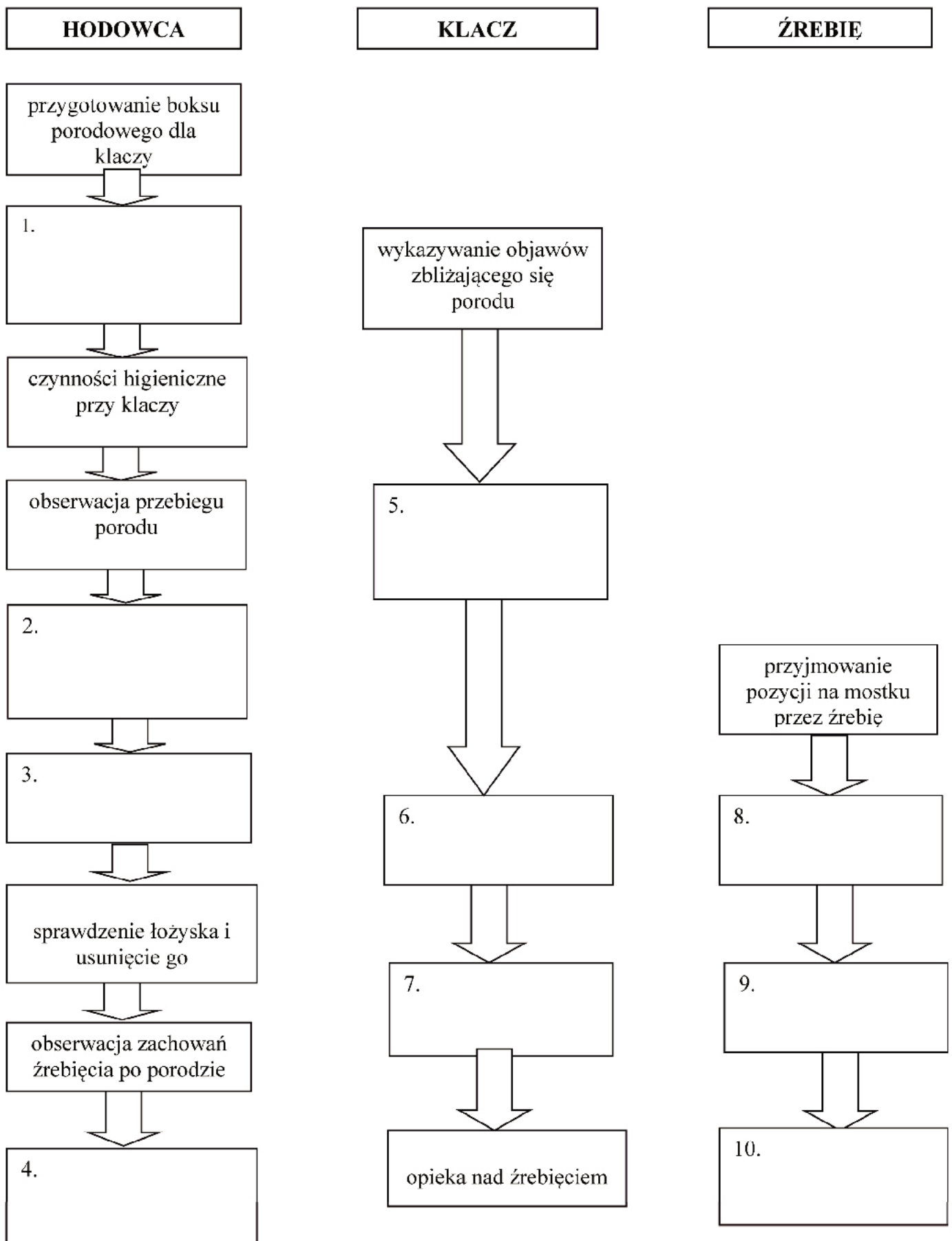
**Tabela 6. Niezbędna powierzchnia upraw do wyżywienia wszystkich grup koni w gospodarstwie**

| Pasza         | Zapotrzebowanie w tonach* | Plon z 1 ha w tonach         |                     | Powierzchnia uprawy ha |
|---------------|---------------------------|------------------------------|---------------------|------------------------|
|               |                           | Plon zielonej masy z ha 20 t | Plon siana z ha 4 t |                        |
| siano łąkowe  |                           |                              |                     |                        |
| owies         |                           |                              |                     |                        |
| marchew       |                           |                              |                     |                        |
| słoma owsiana |                           |                              |                     |                        |
| pastwisko     |                           |                              | x                   |                        |

\* zapotrzebowanie na pastwisko należy podać w ha.



Uwaga: Z 5 kg zielonej masy otrzymuje się 1 kg siana.



**Schemat blokowy kolejnych czynności wykonywanych przez hodowcę, klacz i źrebię w trakcie porodu fizjologicznego u klaczy**





## Nazwy maści i rasy koni ustalone na podstawie przedstawionych zdjęć

| Zdjęcia koni   | Pełna nazwa maści konia | Pełna nazwa rasy     | Skrót rasy |
|--|-------------------------|----------------------|------------|
|    |                         |                      | kn         |
|   |                         |                      | śl         |
|  |                         | pełna krew angielska | xx         |

|   |  |                   |           |
|---|--|-------------------|-----------|
|    |  |                   | <p>sp</p> |
|   |  | <p>małopolska</p> | <p>m</p>  |
|  |  |                   | <p>z</p>  |