

Nazwa kwalifikacji: **Organizowanie chowu i hodowli koni**
Oznaczenie kwalifikacji: **R.19**
Numer zadania: **01**

Wypełnia zdający

Miejsce na naklejkę z numerem
PESEL i z kodem ośrodka

Numer PESEL zdającego*

--	--	--	--	--	--	--	--	--	--	--	--	--	--	--	--	--	--	--	--

R.19-01-16.08

Czas trwania egzaminu: **180 minut**

EGZAMIN POTWIERDZAJĄCY KWALIFIKACJE W ZAWODZIE
Rok 2016
CZEŚĆ PRAKTYCZNA

Instrukcja dla zdającego

1. Na pierwszej stronie arkusza egzaminacyjnego wpisz w oznaczonym miejscu swój numer PESEL i naklej naklejkę z numerem PESEL i z kodem ośrodka.
2. Na **KARCIE OCENY** w oznaczonym miejscu przyklej naklejkę z numerem PESEL oraz wpisz:
 - swój numer PESEL*,
 - oznaczenie kwalifikacji,
 - numer zadania,
 - numer stanowiska.
3. Sprawdź, czy arkusz egzaminacyjny zawiera 9 stron i nie zawiera błędów. Ewentualny brak stron lub inne usterki zgłoś przez podniesienie ręki przewodniczącemu zespołu nadzorującego.
4. Zapoznaj się z treścią zadania oraz stanowiskiem egzaminacyjnym. Masz na to 10 minut. Czas ten nie jest wliczany do czasu trwania egzaminu.
5. Czas rozpoczęcia i zakończenia pracy zapisze w widocznym miejscu przewodniczący zespołu nadzorującego.
6. Wykonaj samodzielnie zadanie egzaminacyjne. Przestrzegaj zasad bezpieczeństwa i organizacji pracy.
7. Po zakończeniu wykonania zadania pozostaw arkusz egzaminacyjny z rezultatami oraz **KARTĘ OCENY** na swoim stanowisku lub w miejscu wskazanym przez przewodniczącego zespołu nadzorującego.
8. Po uzyskaniu zgody zespołu nadzorującego możesz opuścić salę/miejsce przeprowadzania egzaminu.

Powodzenia!

* w przypadku braku numeru PESEL – seria i numer paszportu lub innego dokumentu potwierdzającego tożsamość

Zadania egzaminacyjne

Korzystając z informacji przedstawionych w Tabeli 1. oraz Tabeli 2. oblicz dawkę pokarmową dla klaczy Niezapominajka rasy małopolskiej o masie ciała 500 kg w pierwszym miesiącu laktacji. Użyj wszystkich zaproponowanych pasz. Wyniki obliczeń zapisz w Tabeli 3.

Uwaga. Ilość suchej masy i energii strawnej może być przekroczona lub niedoważona o 5%, a białka ogólnego strawnego o 10%.

Uzupełnij Tabelę 4. wpisując nazwy maści i rasy koni ustalone na podstawie zdjęć znajdujących się w arkuszu egzaminacyjnym.

Na podstawie rysunków przedstawionych w arkuszu egzaminacyjnym uzupełnij:

- Tabelę 5. wpisując nazwy odmian na głowie u koni,
- Tabelę 6. wpisując nazwy odmian na kończynach u koni.

W oparciu o zamieszczone w arkuszu egzaminacyjnym Schematy 1 i 2 wypełnij Tabelę 7. wpisując nazwy narządu układu rozrodczego u klaczy.

Tabela 1. Zapotrzebowanie na składniki pokarmowe dla klaczy karmiących o różnej masie ciała (PAN 1997)

Masa ciała kg	Miesiąc karmienia	Sucha masa w kg	ES MJ	Białko ogólne strawne w g
500	1 - 3	12,5	130	1130
500	4 - 6	11,0	111	840
600	1 - 3	14,0	148	1290
600	4 - 6	13,0	126	950
700	1 - 3	15,0	164	1450
700	4 - 6	14,0	141	1070
800	1 - 3	17,0	181	1590
800	4 - 6	16,0	156	1180

Tabela 2. Wartości pokarmowe pasz w 1 kg (PAN 1997)

Pasza	Sucha masa w %	ES MJ	Białko ogólne strawne w g
Owies	88	11,5	93
Otręby pszenne	88	11,4	108
Siano łąkowe I pokos w kwiecie	86	8,1	65
Marchew czerwona	15	2,4	11

Czas przeznaczony na wykonanie zadania wynosi 180 minut.

Ocenię podlegać będzie 5 rezultatów:

- Dawka pokarmowa dla klaczy rasy małopolskiej o masie ciała 500 kg w pierwszym miesiącu laktacji,
- Nazwy maści i rasy koni,
- Nazwy odmian na głowie konia,
- Nazwy odmian na kończynach konia,
- Nazwy narządów układu rozrodczego klaczy.

Tabela 3. Dawka pokarmowa dla klaczy rasy małopolskiej o masie ciała 500 kg w pierwszym miesiącu laktacji

Pasza	kg	Sucha masa w kg	ES MJ	Białko ogólne strawne w g
Owies				
Otręby pszenne				
Siano łąkowe I pokos w kwiecie				
Marchew				
Razem	x			
Zapotrzebowanie	x			

Tabela 4. Maści i rasy koni
(do uzupełnienia)

Zdjęcia koni	Pełna nazwa maści konia	Pełna nazwa rasy	Skrót rasy
		konik polski	
	3	śląska	
			XX



			sp
			z

Tabela 5. Odmiany na głowie konia
(do uzupełnienia)












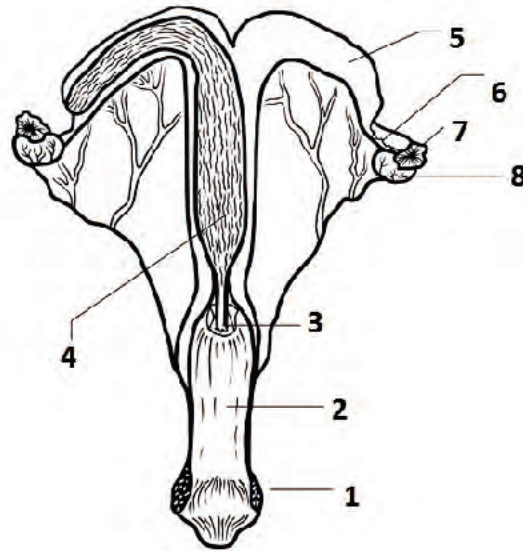
L.p.	Odmiany na głowie	Nazwa odmiany	Skrót
przykład		gwiazdka	gw.
1.			
2.			
3.			
4.			
5.			

Tabela 6. Odmiiany na kończynach koni
(do uzupełnienia)

Lp.	Odmiiany na kończynach konia	Nazwa odmiany	Skrót
1.			
2.			
3.			
4.			
5.			

Schemat 1. Układ rozrodczy klaczy (widok z góry)



Schemat 2. Układ rozrodczy klaczy (widok z boku)

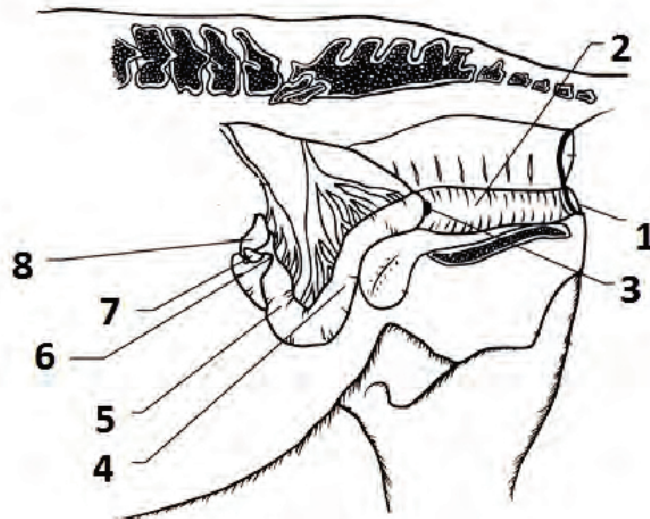


Tabela 7. Elementy układu rozrodczego klaczy
(do uzupełnienia)

L.p.	Nazwa narządu układu rozrodczego klaczy
1.	
2.	
3.	
4.	
5.	
6.	
7.	
8.	