

Nazwa kwalifikacji: **Organizowanie chowu i hodowli koni**

Oznaczenie kwalifikacji: **R.19**

Wersja arkusza: **X**

**R.19-X-15.08**

Czas trwania egzaminu: **60 minut**

## **EGZAMIN POTWIERDZAJĄCY KWALIFIKACJE W ZAWODZIE**

**Rok 2015**

### **CZĘŚĆ PISEMNA**

#### **Instrukcja dla zdającego**

1. Sprawdź, czy arkusz egzaminacyjny zawiera 10 stron. Ewentualny brak stron lub inne usterki zgłoś przewodniczącemu zespołu nadzorującego.
2. Do arkusza dołączona jest KARTA ODPOWIEDZI, na której w oznaczonych miejscach:
  - wpisz oznaczenie kwalifikacji,
  - zamaluj kratkę z oznaczeniem wersji arkusza,
  - wpisz swój numer PESEL\*,
  - wpisz swoją datę urodzenia,
  - przyklej naklejkę ze swoim numerem PESEL.
3. Arkusz egzaminacyjny zawiera test składający się z 40 zadań.
4. Za każde poprawnie rozwiązane zadanie możesz uzyskać 1 punkt.
5. Aby zdać część pisemną egzaminu musisz uzyskać co najmniej 20 punktów.
6. Czytaj uważnie wszystkie zadania.
7. Rozwiązania zaznaczaj na KARCIE ODPOWIEDZI długopisem lub piórem z czarnym tuszem/atramentem.
8. Do każdego zadania podane są cztery możliwe odpowiedzi: A, B, C, D. Odpowiada im następujący układ kratek w KARCIE ODPOWIEDZI:

A	B	C	D
---	---	---	---

9. Tylko jedna odpowiedź jest poprawna.
10. Wybierz właściwą odpowiedź i zamaluj kratkę z odpowiadającą jej literą – np., gdy wybrałeś odpowiedź „A”:

<input checked="" type="checkbox"/>	B	C	D
-------------------------------------	---	---	---

11. Staraj się wyraźnie zaznaczać odpowiedzi. Jeżeli się pomylisz i błędnie zaznaczysz odpowiedź, otocz ją kółkiem i zaznacz odpowiedź, którą uważasz za poprawną, np.

<input checked="" type="checkbox"/>	B	C	<input checked="" type="checkbox"/>
-------------------------------------	---	---	-------------------------------------

12. Po rozwiązaniu testu sprawdź, czy zaznaczyłeś wszystkie odpowiedzi na KARCIE ODPOWIEDZI i wprowadziłeś wszystkie dane, o których mowa w punkcie 2 tej instrukcji.

**Pamiętaj, że oddajesz przewodniczącemu zespołu nadzorującego tylko KARTĘ ODPOWIEDZI.**

***Powodzenia!***

\* w przypadku braku numeru PESEL – seria i numer paszportu lub innego dokumentu potwierdzającego tożsamość

### Zadanie 1.

Roślina przedstawiona na zdjęciu to

- A. seradela.
- B. esparceta.
- C. lucerna mieszańcowa.
- D. koniczyna czerwona.



### Zadanie 2.

Które zboże ma największe wymagania wodne?

- A. Jęczmień ozimy.
- B. Pszenica ozima.
- C. Owies.
- D. Żyto.

### Zadanie 3.

Roślina strączkowa najbardziej przydatna do uprawy na kompleksie żytnim słabym to

- A. bobik.
- B. łubin żółty.
- C. groch siewny.
- D. lucerna mieszańcowa.

### Zadanie 4.

Wskaż fazę rozwoju traw najodpowiedniejszą do koszenia.

- A. Początek kwitnienia.
- B. Koniec kwitnienia.
- C. Przed kłoszeniem.
- D. Po kwitnieniu.

### Zadanie 5.

Składnik chemiczny, którego wysoki udział w paszy decyduje o przydatności rośliny do zakiszania to

- A. woda.
- B. cukier.
- C. białko.
- D. tłuszcz.

**Zadanie 6.**

Jaka jest roczna produkcja siana w gospodarstwie, jeżeli obszar użytków zielonych wynosi 5 ha, a wydajność masy zielonej wynosi 25 t/ha (współczynnik przeliczeniowy masy zielonej na siano wynosi 0,2)?

- A. 20 ton
- B. 25 ton
- C. 30 ton
- D. 35 ton

**Zadanie 7.**

Ziarno owsa najlepiej podawać koniom w formie

- A. grubo ześrutowanej.
- B. drobno ześrutowanej.
- C. gniecionej.
- D. niegniecionej.

**Zadanie 8.**

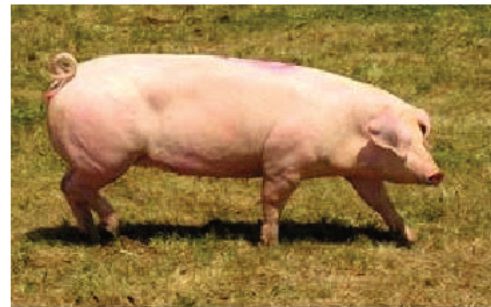
Przedstawiony na zdjęciu kolczyk jest używany do znakowania

- A. krów.
- B. świń.
- C. koni.
- D. kóz.

**Zadanie 9.**

Przedstawiona na zdjęciu świnia należy do typu użytkowego

- A. mięsnego.
- B. smalcowego.
- C. słoninowego.
- D. tłuszczowego-mięsnego.

**Zadanie 10.**

Przy stosowaniu obornika, gnojówki i gnojowicy minimalna odległość od strefy ochronnej źródeł wody, ujęć wody, brzegów zbiorników i cieków wodnych wynosi

- A. 10 m.
- B. 20 m.
- C. 30 m.
- D. 40 m.

**Zadanie 11.**

Na podstawie przedstawionej instrukcji oblicz ilość godzin pracy kosiarki dyskowej KDT 260, która jest potrzebna do skoszenia łąki o powierzchni 15 ha.

Typ kosiarki	KDT 180	KDT 220	KDT 260	KDT 300	KDT 260W
Szerokość koszenia	1,80 m	2,20 m	2,60 m	3,00 m	2,60 m
Szerokość pokosu	0,80-1,00	1,00-1,40	1,20-1,80	1,30-1,90	1,00-1,30
Liczba dysków	4 szt.	5 szt.	6 szt.	7 szt.	6 szt.
Liczba noży	8 szt. (4x2)	10 szt. (5x2)	12 szt. (6x2)	14 szt. (7x2)	12 szt. (6x2)
Obroty WOM	540 obr/min	540 obr/min	540 obr/min	540 obr/min	540 obr/min
Moc ciągnika	od 30 KM	od 40 KM	od 70 KM	od 90 KM	od 90 KM
Wydajność robocza	~2,0 ha/h	~2,5 ha/h	~3,0 ha/h	~3,5 ha/h	~2,8 ha/h
Masa	550 kg	670 kg	720 kg	780 kg	1000 kg

- A. 4 h
- B. 5 h
- C. 6 h
- D. 7,5 h

**Zadanie 12.**

W energetyce słonecznej do przetwarzania promieniowania słonecznego na energię elektryczną służą

- A. ogniwa fotowoltaiczne.
- B. kolektory słoneczne.
- C. turbiny reakcyjne.
- D. generatory prądu.

**Zadanie 13.**

Do przedsięwziętych zabiegów uprawowych pod kukurydzę na glebach ciężkich stosuje się

- A. bronę zębową ciężką.
- B. bronę zębową z wałem strunowym.
- C. kultywator z zębami sztywnymi z wałem strunowym.
- D. kultywator z zębami sprężynowymi z wałem strunowym.

**Zadanie 14.**

Zdjęcie przedstawia pług typu

- A. koleśnego.
- B. talerzowego.
- C. wahadłowego.
- D. odwracalnego.



**Zadanie 15.**

Która rasa koni, najlepiej nadaje się do chowu bezstajennego?

- A. Czysta krew arabska.
- B. Pełna krew angielska.
- C. Wielkopolska.
- D. Konik polski.

**Zadanie 16.**

Na podstawie rozporządzenia Ministra Rolnictwa i Rozwoju Wsi z dnia 28 czerwca 2010 r. w sprawie minimalnych warunków utrzymywania gatunków zwierząt gospodarskich innych niż te, dla których normy ochrony zostały określone w przepisach Unii Europejskiej, wskaż minimalną wielkość białalni dla 25 roczniaków.

- A. 150 m<sup>2</sup>
- B. 225 m<sup>2</sup>
- C. 250 m<sup>2</sup>
- D. 300 m<sup>2</sup>

**Zadanie 17.**

Ilość okien w pomieszczeniach inwentarskich wyraża się stosunkiem powierzchni okien do powierzchni

- A. ścian.
- B. sufitu.
- C. podłogi.
- D. legowisk.

**Zadanie 18.**

Skrót OB to wskaźnik hematologiczny oznaczający

- A. poziom hemoglobiny we krwi.
- B. liczbę erytrocytów w 1 ml krwi.
- C. szybkość opadania czerwonych krwinek.
- D. liczbę leukocytów w 1 ml krwi.

**Zadanie 19.**

Konie utrzymywane tylko w stajni powinny być odrobaczone minimum

- A. 4 razy w roku.
- B. 2 razy w roku.
- C. co 2 lata.
- D. co 1 rok.

**Zadanie 20.**

Wygląd konia przedstawionego na rysunku wskazuje na

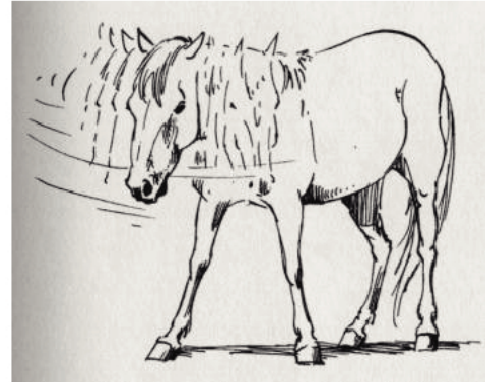
- A. strach.
- B. ospałość.
- C. ostrzeżenie.
- D. zainteresowanie.



**Zadanie 21.**

Rysunek przedstawia zachowanie konia nazywane

- A. kołyską.
- B. tkaniem.
- C. łykaniem.
- D. wahadłowaniem.



**Zadanie 22.**

Galaretowate zgrubienie na kości piętowej powstałe na skutek uderzenia to

- A. pipak.
- B. modzel.
- C. sarniak.
- D. zajęczak.

**Zadanie 23.**

Ektopasożytami u koni są

- A. glisty.
- B. tasiemce.
- C. słupkowce.
- D. świerzbowce.

**Zadanie 24.**

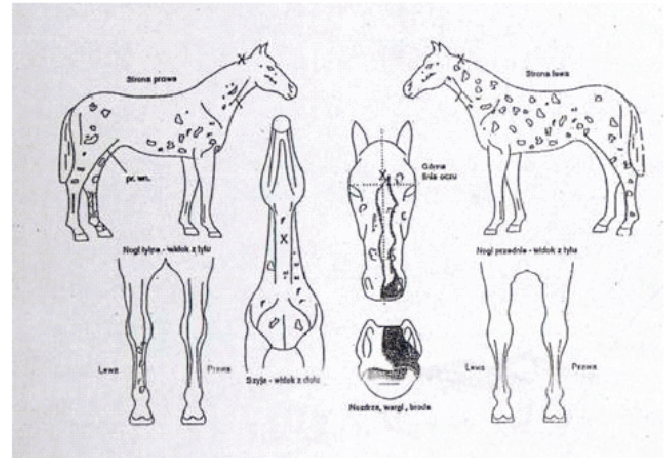
Kulawizna spowodowana pracą niepodkutych koni na twardym podłożu to

- A. zatrat.
- B. ochwat.
- C. podbicie.
- D. zagwożdżenie.

**Zadanie 25.**

Przedstawiony na diagramie koń jest maści

- A. bułanej.
- B. srokatej.
- C. tarantowatej.
- D. kasztanowatej.

**Zadanie 26.**

Na podstawie dokumentu ustal rasę ojca klaczy Newa.

- A. Pełnej krwi angielskiej.
- B. Czystej krwi arabskiej.
- C. Wielkopolskiej.
- D. Małopolskiej.

**Kobylniki** 2010 r.

Nr rej. pokrycia klaczy

P-kt rozpl. **Kobylnikach**

**ŚWIADECTWO POKRYCIA KLACZY**

Ogier **Orfeusz** rasy **sp** kat. **C**  
ni rwid i sarwa

pokrył klaczkę **Newa** rasy **sp**  
 urodz. **2005** r. maść i odmiany **gnłada,bo**

**RODOWÓD KLACZY**

M	New deal	kaszt.	O	JOY xx	gn.
M	Piotka	gn.	O	Framp	kaszt.
M	Gracja	siwa	O	Dandys	kara

Daty skoków: 1) **18.04.2010** 2) **20.04.2010** 3) **22.04.2010** 4) .....

Właściciel klaczy .....  
imię i nazwisko

Adres .....  
mięscowość, gromada, powiat

Dozorca p-ktu rozpl. ....  
podpis

**Zadanie 27.**

Zdjęcie przedstawia konia maści

- A. jasnokasztanowatej.
- B. bułanej.
- C. izabelowatej.
- D. dereszowatej.



### Zadanie 28.

Przedstawiona na rysunku odmiana określana jest jako

- A. gwiazdka ze strzałką.
- B. gwiazdka i strzałka.
- C. gwiazdka z łysiną.
- D. gwiazdka i łysiną.



### Zadanie 29.

Zdjęcie przedstawia konia maści

- A. gniadej.
- B. gniadosrokatej.
- C. gniadotarantowatej.
- D. gniadodereszowatej.



### Zadanie 30.

Wadę postawy kończyn przedstawioną na rysunku nazywa się

- A. krowią.
- B. zbieżną.
- C. odsiebnią.
- D. rozbieżną.



### Zadanie 31.

Wada ustawienia kończyn przedstawiona na rysunku to postawa

- A. iksowata.
- B. szpotawa.
- C. francuska.
- D. beczkowata.



### Zadanie 32.

Ruja u klaczy trwa

- A. od 12 do 18 h.
- B. od 24 do 36 h.
- C. od 2 do 3 dni.
- D. od 5 do 7 dni.



**Zadanie 33.**

Ciąża u klaczy trwa przeciętnie

- A. 114 dni.
- B. 283 dni.
- C. 338 dni.
- D. 380 dni.

**Zadanie 34.**

Ile klaczy powinien kryć ogier maksymalnie tygodniowo w pierwszym okresie reprodukcyjnym?

- A. 3
- B. 6
- C. 9
- D. 12

**Zadanie 35.**

Żrebięta rasy wielkopolskiej najczęściej odsadza się w wieku

- A. 3 miesięcy.
- B. 4 miesięcy.
- C. 5 miesięcy.
- D. 6 miesięcy.

**Zadanie 36.**

Stado liczy 20 koni. Miesięczny koszt bezpośredni utrzymania jednego konia wynosi 250 zł, a koszty pośrednie stanowią 25% kosztów bezpośrednich. Roczny koszt całkowity utrzymania stada wynosi

- A. 15 000 zł.
- B. 30 000 zł.
- C. 60 000 zł.
- D. 75 000 zł.

**Zadanie 37.**

Gospodarstwo posiada 10 koni, dziennie jeden koń zjada 4,5 kg owsa, spodziewany plon owsa z ha wyniesie 30 dt. W celu pokrycia zapotrzebowania na owies należy obsiać około

- A. 2,5 ha.
- B. 5,5 ha.
- C. 7,5 ha.
- D. 9,5 ha.

**Zadanie 38.**

Pasze objętościowe soczyste to

- A. marchew i zielonka.
- B. melasa i susz z lucerny.
- C. buraki pastewne i ziarno kukurydzy.
- D. wywar zbożowy i otręby pszenne.

**Zadanie 39.**

Przy trzykrotnym systemie odpasu dawkę paszy treściwej należy

- A. podać w całości w rannym odpasie.
- B. rozdzielić równomiernie na każdy odpas.
- C. podzielić po połowie dawki na odpas południowy i wieczorny.
- D. podzielić po jednej czwartej dawki rano i w południe, a połowę dawki wieczorem.

**Zadanie 40.**

Na podstawie danych zamieszczonych w tabeli określ dzienne zapotrzebowanie na wapń dla kłaczki w wieku 24 miesięcy i aktualnej masie ciała 450 kg.

Masa ciała koni dorosłych w kg	Wiek Mies.	Płeć o-ogierki k-kłaczki	Średnia masa ciała źrebiąt	Sucha masa Kg	Energia strawna MJ	Białko ogólnie strawne g	Ca g	P g	NaCl g
450	12	O	300	5,1	61,1	450	24	18	27
		K	290	4,9	59,0	440	23	17	26
	18	O	350	5,6	71,6	530	23	18	23
		K	335	5,4	67,8	500	23	18	23
	24	O	390	8,2	79,5	590	25	20	25
		K	370	7,8	75,8	560	24	19	24
500	12	O	340	6,5	65,7	510	27	20	31
		K	330	6,3	63,3	500	26	20	30
	18	O	380	7,2	73,7	570	25	19	25
		K	370	7,0	71,6	560	25	19	25
	24	O	430	9,2	83,0	650	28	22	28
		K	420	9,0	80,4	630	27	21	27
550	12	O	360	6,2	65,7	540	29	22	32
		K	350	6,1	63,3	530	28	21	31
	18	O	420	7,6	75,8	630	27	21	27
		K	400	7,3	72,4	600	27	21	27
	24	O	470	9,9	85,0	710	31	24	31
		K	450	9,5	81,6	680	30	23	30

- A. 24 g
- B. 30 g
- C. 34 g
- D. 40 g

