

Nazwa kwalifikacji: **Ochrona i zagospodarowanie zasobów leśnych**
Oznaczenie kwalifikacji: **R.13**
Wersja arkusza: **X**

R.13-X-16.01Czas trwania egzaminu: **60 minut****EGZAMIN POTWIERDZAJĄCY KWALIFIKACJE W ZAWODZIE****Rok 2016****CZĘŚĆ PISEMNA****Instrukcja dla zdającego**

1. Sprawdź, czy arkusz egzaminacyjny zawiera 9 stron. Ewentualny brak stron lub inne usterki zgłoś przewodniczącemu zespołu nadzorującego.
2. Do arkusza dołączona jest KARTA ODPOWIEDZI, na której w oznaczonych miejscach:
 - wpisz oznaczenie kwalifikacji,
 - zamaluj kratkę z oznaczeniem wersji arkusza,
 - wpisz swój numer PESEL*,
 - wpisz swoją datę urodzenia,
 - przyklej naklejkę ze swoim numerem PESEL.
3. Arkusz egzaminacyjny zawiera test składający się z 40 zadań.
4. Za każde poprawnie rozwiązane zadanie możesz uzyskać 1 punkt.
5. Aby zdać część pisemną egzaminu musisz uzyskać co najmniej 20 punktów.
6. Czytaj uważnie wszystkie zadania.
7. Rozwiązania zaznaczaj na KARCIE ODPOWIEDZI długopisem lub piórem z czarnym tuszem/atramentem.
8. Do każdego zadania podane są cztery możliwe odpowiedzi: A, B, C, D. Odpowiada im następujący układ krerek w KARCIE ODPOWIEDZI:

A	B	C	D
---	---	---	---

9. Tylko jedna odpowiedź jest poprawna.
10. Wybierz właściwą odpowiedź i zamaluj kratkę z odpowiadającą jej literą – np., gdy wybrałeś odpowiedź „A”:

<input checked="" type="checkbox"/>	B	C	D
-------------------------------------	---	---	---

11. Staraj się wyraźnie zaznaczać odpowiedzi. Jeżeli się pomylisz i błędnie zaznaczysz odpowiedź, otocz ją kółkiem i zaznacz odpowiedź, którą uważasz za poprawną, np.

<input checked="" type="checkbox"/>	B	C	<input checked="" type="checkbox"/>
-------------------------------------	---	---	-------------------------------------

12. Po rozwiązaniu testu sprawdź, czy zaznaczyłeś wszystkie odpowiedzi na KARCIE ODPOWIEDZI i wprowadziłeś wszystkie dane, o których mowa w punkcie 2 tej instrukcji.

Pamiętaj, że oddajesz przewodniczącemu zespołu nadzorującego tylko KARTĘ ODPOWIEDZI.

Powodzenia!

* w przypadku braku numeru PESEL – seria i numer paszportu lub innego dokumentu potwierdzającego tożsamość

Zadanie 1.

Prace polegające na chemicznym zwalczaniu chwastów w uprawach rozlicza się w

- A. hektarach.
- B. tysiącach sztuk.
- C. metrach bieżących.
- D. metrach kwadratowych.

Zadanie 2.

Surowiec iglasty pochodzący z cięć jesienno-zimowych zalegający w lesie powinien być okorowany w terminie do

- A. 15 marca.
- B. 15 kwietnia.
- C. 15 maja.
- D. 15 czerwca.

Zadanie 3.

Dla puszczyka, gągoła, tracza nurogęsi wywiesza się budki lęgowe

- A. typu A₁
- B. typu A
- C. typu D
- D. typu E

Zadanie 4.

Aby zastosować metodę ogniskowo-kompleksową, powierzchnię lasu powinna wynosić co najmniej

- A. 1 ha
- B. 5 ha
- C. 10 ha
- D. 15 ha

Zadanie 5.

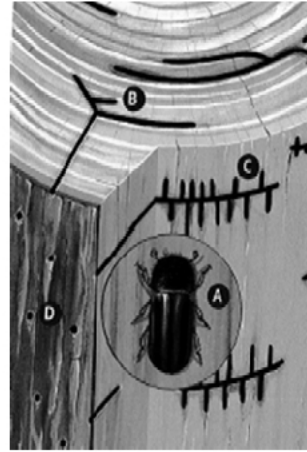
Za stan sanitarny lasu odpowiada

- A. nadleśniczy.
- B. kierownik zespołu ochrony lasu.
- C. dyrektor generalny PGL LP Lasy Państwowe.
- D. regionalny dyrektor PGL LP Lasy Państwowe.

Zadanie 6.

Rysunek przedstawia imago oraz obraz żerowania

- A. kornika drukarza.
- B. ogłodka wiązowca.
- C. cetyńca większego.
- D. drwalnika paskowanego.

**Zadanie 7.**

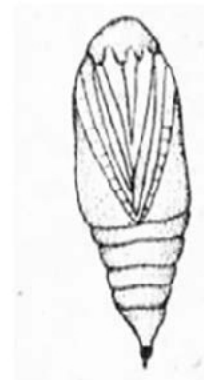
Chodniki o nieregularnym przebiegu i wypełnione „chmurkowato” ułożonymi trocinkami wygrzają w korze larwy

- A. ściigi fioletowej.
- B. smolika sosnowca.
- C. żerdzianki sosnówki.
- D. przyplaszczki granatka.

Zadanie 8.

Na rysunku przedstawiono znalezioną w ściółce poczwarkę

- A. brudnicy mniszki.
- B. zwójki zieloneczki.
- C. barczatki sosnówki.
- D. poprocha cetyniaka.

**Zadanie 9.**

Defoliacja koron w 2 stopniu (żer średni) oznacza ubytek ulistnienia na poziomie

- A. powyżej 90%
- B. 61÷90%
- C. 31÷60%
- D. 11÷30%

Zadanie 10.

Pałapkę IBL-4 stosuje się do odłowu

- A. brudnicy mniszki.
- B. barczatki sosnówki.
- C. szeliniaka sosnowca.
- D. chrabąszcza majowego.

Zadanie 11.

Uszkodzenie kory drzew przez samce jeleniowatych w czasie wycierania scypułu to

- A. zgryzanie.
- B. malowanie.
- C. spałowanie.
- D. osmykiwanie.

Zadanie 12.

Liczba wyróżnianych stopni zagrożenia pożarowego lasu to

- A. 1
- B. 2
- C. 3
- D. 4

Zadanie 13.

Okres prowadzenia akcji bezpośredniej w zakresie ochrony przeciwpożarowej lasu trwa od 1 marca do

- A. 31 sierpnia.
- B. 30 września.
- C. 31 października.
- D. 30 listopada.

Zadanie 14.

Na terenach o dużym zagrożeniu pożarowym, w celu rozdzielenia zwartych obszarów leśnych, zakłada się pasy przeciwpożarowe

- A. typu A
- B. typu B
- C. typu C
- D. typu D

Zadanie 15.

Najbliższe stanowisko czerpania wody w lasach I kategorii zagrożenia pożarowego powinno znajdować się w obszarze o promieniu do

- A. 2 km
- B. 3 km
- C. 4 km
- D. 5 km

Zadanie 16.

Do długotrwałych oraz trudnych do zlokalizowania należą pożary

- A. pokrywy gleby.
- B. podpowierzchniowe.
- C. pojedynczych drzew.
- D. całkowite drzewostanu.

Zadanie 17.

W lasach zabrania się

- A. jazdy rowerem.
- B. puszczania psów luzem.
- C. zbierania owoców runa leśnego na własne potrzeby.
- D. jazdy konnej po drogach wyznaczonych przez nadleśniczego.

Zadanie 18.

Nasiona świerka pospolitego zbiera się w

- A. styczniu i marcu.
- B. marcu i kwietniu.
- C. listopadzie i grudniu.
- D. październiku i grudniu.

Zadanie 19.

Nasiona, którego gatunku drzew zbiera się z ziemi po ich opadnięciu?

- A. Buki.
- B. Klonu.
- C. Grabu.
- D. Wiązu.

Zadanie 20.

Samoistnie rozsypują się szyszki

- A. jodły.
- B. sosny.
- C. świerka.
- D. modrzewia.

Zadanie 21.

Symbol produkcyjny sadzonki 3/1 oznacza

- A. trzyletnią sadzonkę z nasienia, szkółkowaną po drugim roku.
- B. trzyletnią sadzonkę z nasienia, szkółkowaną po trzecim roku.
- C. czteroletnią sadzonkę z nasienia, szkółkowaną po trzecim roku.
- D. czteroletnią sadzonkę z nasienia, szkółkowaną po czwartym roku.

Zadanie 22.

Pas bezświerkowy obejmuje

- A. centralną i zachodnią części Polski.
- B. centralną i wschodnią części Polski.
- C. północną i wschodnią części Polski.
- D. południową i zachodnią części Polski.

Zadanie 23.

Wysoki poziom wód gruntowych oraz struktura runa rozwijającego się w charakterystycznych kępach tworzących się u podstaw drzew jest cechą charakterystyczną

- A. olsu.
- B. łągu.
- C. lasu wilgotnego.
- D. boru wilgotnego.

Zadanie 24.

Faza rozwojowa drzewostanu, obejmująca okres od momentu nastąpienia zwarcia do rozpoczęcia okresu wydzielania się drzew, to

- A. uprawa.
- B. młodnik.
- C. drzewostan dojrzały.
- D. drzewostan dojrzewający.

Zadanie 25.

Zapis: So40, Św30, Db20, Md i in.10 oznacza, że największy udział w składzie gatunkowym odnowienia ma

- A. dąb.
- B. sosna.
- C. świerk.
- D. modrzew.

Zadanie 26.

Orientacyjna liczba sadzonek świerka w odnowieniach sztucznych wynosi

- A. 3÷5 tys. szt./ha
- B. 4÷6 tys. szt./ha
- C. 6÷8 tys. szt./ha
- D. 8÷10 tys. szt./ha

Zadanie 27.

Powierzchnia przeznaczona pod uprawę plantacyjną powinna wynosić co najmniej

- A. 1 ha
- B. 2 ha
- C. 5 ha
- D. 10 ha

Zadanie 28.

Symbol klasyfikacyjny oceny udatności upraw jest

- A. jednocyfrowy.
- B. dwucyfrowy.
- C. trzycyfrowy.
- D. czterocyfrowy.

Zadanie 29.

Drzewa pożyteczne wybiera się na etapie

- A. uprawy.
- B. młodnika.
- C. tyczkowiny.
- D. drzewostanu dojrzewającego.

Zadanie 30.

Zalesianie wydm to zabieg melioracji

- A. wodnej.
- B. biologicznej.
- C. fitotechnicznej.
- D. agrotechnicznej.

Zadanie 31.

Na gruntach porolnych do przebudowy całkowitej typuje się drzewostany lub ich części, w których sumaryczna powierzchnia luk przekracza

- A. 10%
- B. 30%
- C. 50%
- D. 70%

Zadanie 32.

Podczas wykonywania trzebieży w drzewostanach założonych na gruntach porolnych wybiera się drzewa

- A. dorodne.
- B. pożyteczne.
- C. przeszkadzające.
- D. o największej żywotności.

Zadanie 33.

W celu ochrony pól uprawnych przed szkodami, na przejściach dzików z ostoi dziennych do żerowisk polnych, zakłada się

- A. paśniki.
- B. lizawki.
- C. wodopoje.
- D. pasy zaporowe.

Zadanie 34.

Do wykonywania polowania na zwierzynę drobną (poza drapieżnikami) używa się wyłącznie broni myśliwskiej o lufach gładkich oraz

- A. naboju kulowych.
- B. naboju śrutowych.
- C. pocisków płaszczykowych.
- D. pocisków półpłaszczykowych.

Zadanie 35.

Poroże w formie łopat występuje u samców

- A. łosia i jelenia.
- B. sarny i jelenia.
- C. łosia i daniela.
- D. sarny i daniela.

Zadanie 36.

Polowanie na ptactwo może odbywać się pod warunkiem, gdy na jednego psa ułożonego w tym celu przypada maksymalnie

- A. jeden myśliwy.
- B. trzech myśliwych.
- C. pięciu myśliwych.
- D. siedmiu myśliwych.

Zadanie 37.

Za szkody wyrządzone przez zwierzynę łowną objętą całoroczną ochroną odpowiada

- A. starostwo.
- B. skarb państwa.
- C. koło łowieckie.
- D. Polski Związek Łowiecki.

Zadanie 38.

Plan zadań ochronnych dla obszaru Natura 2000 ustanawia

- A. nadleśniczy.
- B. minister właściwy ds. środowiska.
- C. generalny dyrektor ochrony środowiska.
- D. regionalny dyrektor ochrony środowiska.

Zadanie 39.

Liczba Leśnych Kompleksów Promocyjnych w Polsce wynosi

- A. 15
- B. 19
- C. 25
- D. 30

Zadanie 40.

Strefa ochrony całorocznej rybołowa obejmuje obszar w promieniu co najmniej

- A. 50 m od gniazda.
- B. 100 m od gniazda.
- C. 150 m od gniazda.
- D. 200 m od gniazda.