

Nazwa kwalifikacji: **Ochrona i zagospodarowanie zasobów leśnych**

Oznaczenie kwalifikacji: **R.13**

Wersja arkusza: **X**

**R.13-X-15.05**

Czas trwania egzaminu: **60 minut**

## **EGZAMIN POTWIERDZAJĄCY KWALIFIKACJE W ZAWODZIE**

**Rok 2015**

### **CZEŚĆ PISEMNA**

#### **Instrukcja dla zdającego**

1. Sprawdź, czy arkusz egzaminacyjny zawiera 9 stron. Ewentualny brak stron lub inne usterki zgłoś przewodniczącemu zespołu nadzorującego.
2. Do arkusza dołączona jest KARTA ODPOWIEDZI, na której w oznaczonych miejscach:
  - wpisz oznaczenie kwalifikacji,
  - zamaluj kratkę z oznaczeniem wersji arkusza,
  - wpisz swój numer PESEL\*,
  - wpisz swoją datę urodzenia,
  - przyklej naklejkę ze swoim numerem PESEL.
3. Arkusz egzaminacyjny zawiera test składający się z 40 zadań.
4. Za każde poprawnie rozwiązane zadanie możesz uzyskać 1 punkt.
5. Aby zdać część pisemną egzaminu musisz uzyskać co najmniej 20 punktów.
6. Czytaj uważnie wszystkie zadania.
7. Rozwiązania zaznaczaj na KARCIE ODPOWIEDZI długopisem lub piórem z czarnym tuszem/atramentem.
8. Do każdego zadania podane są cztery możliwe odpowiedzi: A, B, C, D. Odpowiada im następujący układ kratek w KARCIE ODPOWIEDZI:

|   |   |   |   |
|---|---|---|---|
| A | B | C | D |
|---|---|---|---|

9. Tylko jedna odpowiedź jest poprawna.
10. Wybierz właściwą odpowiedź i zamaluj kratkę z odpowiadającą jej literą – np., gdy wybrałeś odpowiedź „A”:

|                                     |   |   |   |
|-------------------------------------|---|---|---|
| <input checked="" type="checkbox"/> | B | C | D |
|-------------------------------------|---|---|---|

11. Staraj się wyraźnie zaznaczać odpowiedzi. Jeżeli się pomylisz i błędnie zaznaczysz odpowiedź, otocz ją kółkiem i zaznacz odpowiedź, którą uważasz za poprawną, np.

|                                     |   |   |                                     |
|-------------------------------------|---|---|-------------------------------------|
| <input checked="" type="checkbox"/> | B | C | <input checked="" type="checkbox"/> |
|-------------------------------------|---|---|-------------------------------------|

12. Po rozwiązaniu testu sprawdź, czy zaznaczyłeś wszystkie odpowiedzi na KARCIE ODPOWIEDZI i wprowadziłeś wszystkie dane, o których mowa w punkcie 2 tej instrukcji.

**Pamiętaj, że oddajesz przewodniczącemu zespołu nadzorującego tylko KARTĘ ODPOWIEDZI.**

***Powodzenia!***

\* w przypadku braku numeru PESEL – seria i numer paszportu lub innego dokumentu potwierdzającego tożsamość

### **Zadanie 1.**

Prace polegające na ręcznym zdarciu pokrywy gleby na talerzach rozlicza się w

- A. hektarach.
- B. tysiącach sztuk.
- C. metrach bieżących.
- D. metrach kwadratowych.

### **Zadanie 2.**

Korowanie surowca iglastego, pochodzącego z cięć jesienno-zimowych, zalegającego w lesie powinno być zakończone w terminie do

- A. 15 lutego.
- B. 15 marca.
- C. 15 kwietnia.
- D. 15 maja.

### **Zadanie 3.**

Dla najmniejszych dziuplaków (sikora modra, muchołówka żałobna) wywiesza się budki lęgowe

- A. typu A<sub>1</sub>
- B. typu A
- C. typu D
- D. typu B

### **Zadanie 4.**

Usypywanie stosów kamieni w silnie nagrzewających się miejscach stosuje się w celu poprawy warunków bytowania

- A. gadów.
- B. ptaków.
- C. mrówek.
- D. nietoperzy.

### **Zadanie 5.**

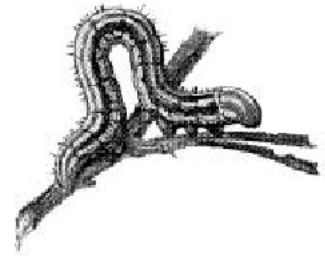
Powierzchnie metody ogniskowo-kompleksowej należy lokalizować w

- A. Lw
- B. OIJ
- C. Lśw
- D. Bśw

### Zadanie 6.

Rysunek przedstawia gąsienicę

- A. brudnicy nieparki.
- B. poprocha cetyniaka.
- C. zwójki sosnoweczki.
- D. strzygoni choinówki.



### Zadanie 7.

Rysunek przedstawia poczwarkę (czarna sylwetka oznacza wielkość naturalną)

- A. brudnicy mniszki.
- B. poprocha cetyniaka.
- C. barczatki sosnowki.
- D. strzygoni choinówki.



### Zadanie 8.

Zjadanie kory drzew i krzewów leśnych przez jeleniowate określa się jako

- A. obijanie.
- B. zgryzanie.
- C. spałowanie.
- D. osmykiwanie.

### Zadanie 9.

Nanoszenie repelentów na pędy drzew leśnych to zabieg chroniący przed szkodami powodowanymi przez

- A. gryzonie.
- B. jeleniowate.
- C. szkodliwe owady.
- D. patogeny grzybowe.

### Zadanie 10.

W celu kontroli występowania gąsienic barczatki sosnowki stosuje się

- A. opaski lepowe.
- B. stosy pułapkowe.
- C. wałki pułapkowe.
- D. pułapki kołnierzowe.

### **Zadanie 11.**

Ilość dołów próbnych wykonywanych podczas kontroli występowania szkodników korzeni na powierzchniach przeznaczonych do odnowienia wynosi **nie mniej niż**

- A. 6 szt./ha
- B. 10 szt./ha
- C. 15 szt./ha
- D. 20 szt./ha

### **Zadanie 12.**

Zabiegi ochronne z wykorzystaniem pestycydów muszą być wykonywane w zespołach co najmniej

- A. 2-osobowych.
- B. 3-osobowych.
- C. 4-osobowych.
- D. 5-osobowych.

### **Zadanie 13.**

Pomiaru parametrów niezbędnych do określenia stopnia zagrożenia pożarowego lasu (SZPL) dokonuje się w terminie od

- A. 1 marca.
- B. 15 marca.
- C. 1 kwietnia.
- D. 15 kwietnia.

### **Zadanie 14.**

Trzeci stopień zagrożenia pożarowego lasu oznacza

- A. brak zagrożenia.
- B. zagrożenie duże.
- C. zagrożenia małe.
- D. zagrożenie średnie.

### **Zadanie 15.**

W sąsiedztwie linii kolejowej zakłada się pasy przeciwpożarowe

- A. typu C.
- B. typu D.
- C. typu A.
- D. typu BK.

**Zadanie 16.**

Zgodę na technologiczne wykorzystanie ognia przy wykonywaniu czynności związanych z gospodarką leśną wydaje

- A. leśniczy.
- B. nadleśniczy.
- C. kierownik ZUL.
- D. komendant PSP.

**Zadanie 17.**

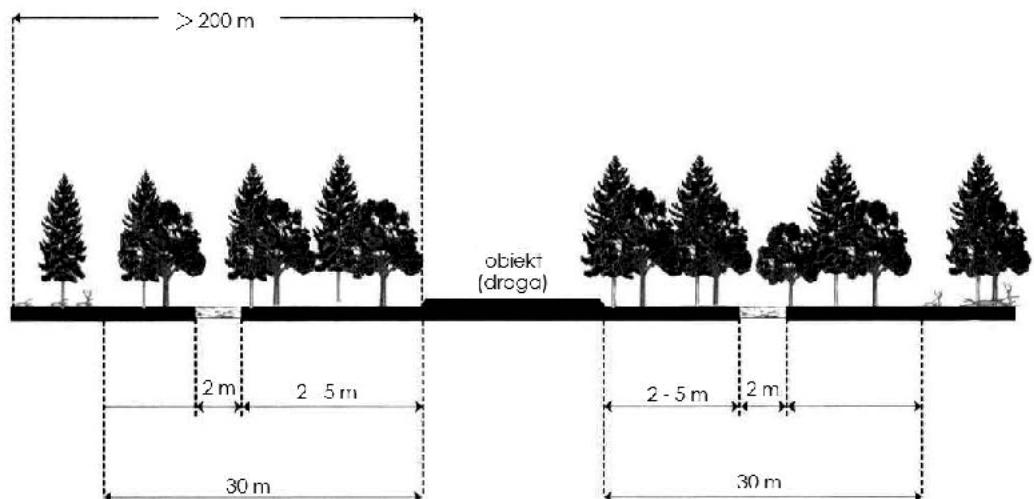
Ilość wody do celów gaśniczych, zgromadzona w naturalnym zbiorniku przeciwpożarowym, powinna wynosić **nie mniej niż**

- A. 20 m<sup>3</sup>
- B. 30 m<sup>3</sup>
- C. 40 m<sup>3</sup>
- D. 50 m<sup>3</sup>

**Zadanie 18.**

Rysunek przedstawia pas przeciwpożarowy

- A. typu A.
- B. typu B.
- C. typu C.
- D. typu D.

**Zadanie 19.**

Osoby postronne mogą wjechać pojazdem silnikowym na drogi leśne, jeżeli

- A. umożliwi to nawierzchnia drogi.
- B. zgodę wyrazi miejscowy leśniczy.
- C. pojazd posiada odpowiednie zawieszenie.
- D. są znaki dopuszczające ruch na tej drodze.

**Zadanie 20.**

Jazda konna w lesie jest dopuszczona drogami wyznaczonymi przez

- A. wójta.
- B. nadleśniczego.
- C. komendanta PSP.
- D. właściciela stadniny.

**Zadanie 21.**

Przewoźnik wywożący drewno z lasu musi posiadać

- A. paragon.
- B. fakturę VAT.
- C. kwit wywozowy.
- D. specyfikację wysyłkową.

**Zadanie 22.**

Nasiona buka zbiera się w miesiącach

- A. styczniu i lutym.
- B. marcu i kwietniu.
- C. listopadzie i grudniu.
- D. wrześniu i październiku.

**Zadanie 23.**

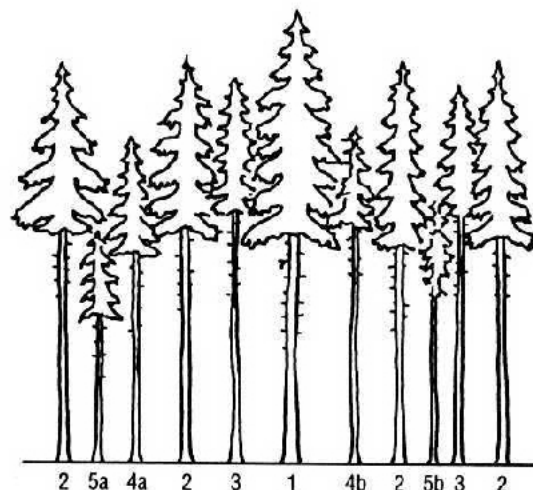
Szkółkowanie sadzonek drzew gatunków liściastych przeprowadza się najczęściej w

- A. marcu i kwietniu.
- B. czerwcu i lipcu.
- C. lipcu i sierpniu.
- D. październiku i listopadzie.

**Zadanie 24.**

Drzewa oznaczone na rysunku numerem 3 klasyfikuje się jako drzewa

- A. panujące.
- B. opanowane.
- C. przygłuszone.
- D. współpanujące.



**Zadanie 25.**

Orientacyjna liczba sadzonek sosny w odnowieniach sztucznych wynosi

- A. 3÷5 tys. szt./ha
- B. 4÷6 tys. szt./ha
- C. 6÷8 tys. szt./ha
- D. 8÷10 tys. szt./ha

**Zadanie 26.**

Preferowane formy zmieszania dla gatunków domieszkowych w odnowieniach sztucznych to

- A. rzędowa i grupowa.
- B. grupowa i jednostkowa.
- C. jednostkowa i rzędowa.
- D. drobnokępowa i grupowa.

**Zadanie 27.**

Symbol klasyfikacyjny oceny udatności uprawy 2-2 oznacza uprawę

- A. dobrą.
- B. przepadłą.
- C. bardzo dobrą.
- D. zadowalającą.

**Zadanie 28.**

Usuwanie przerostów i przedrostów wykonuje się w trakcie

- A. trzebieży późnej.
- B. trzebieży wczesnej.
- C. czyszczeń późnych.
- D. czyszczeń wczesnych.

**Zadanie 29.**

Drzewa dorodne i przeszkadzające wybiera się na etapie

- A. uprawy.
- B. młodnika.
- C. tyczkowiny.
- D. drzewostanu dojrzewającego.

**Zadanie 30.**

Wprowadzanie olszy szarej w uprawach na słabych siedliskach borowych to zabieg

- A. hylotechniczny.
- B. fitomelioracyjny.
- C. służący przebudowie drzewostanów.
- D. służący nawożeniu i wapnowaniu gleb.

**Zadanie 31.**

Na siedliskach z wysokim poziomem wód gruntowych miejsca sadzenia powinny mieć formę

- A. bruzd.
- B. talerzy.
- C. pasów.
- D. kopców.

**Zadanie 32.**

Zgodnie z obowiązującymi zasadami hodowli lasu stosowanie sadzonek mikoryzowanych jest zalecane w

- A. poprawkach.
- B. zalesieniach.
- C. odnowieniach.
- D. uzupełnieniach.

**Zadanie 33.**

W pobliżu upraw należy lokalizować

- A. paśniki.
- B. lizawki.
- C. ambony.
- D. poletka żerowe.

**Zadanie 34.**

Pasy zaporowe zakładane są w celu ochrony pól uprawnych przed szkodami najczęściej powodowanymi przez

- A. dziki.
- B. łosie.
- C. sarny.
- D. jelenie.

**Zadanie 35.**

Z broni kulowej o lufach gwintowanych, przy wykorzystaniu optycznych przyrządów celowniczych, myśliwy może oddać strzał do zwierzyny, znajdującej się w odległości **nie większej niż**

- A. 100 m
- B. 150 m
- C. 200 m
- D. 250 m



**Zadanie 36.**

Rogi muflona to

- A. ślimy.
- B. łopaty.
- C. parostki.
- D. rosochy.

**Zadanie 37.**

Oreż to trofeum myśliwskie z

- A. lisa.
- B. wilka.
- C. dzika.
- D. jenota.

**Zadanie 38.**

Polowania zbiorowe organizuje się w terminie

- A. 1 listopada – 31 grudnia.
- B. 1 listopada – 31 stycznia.
- C. 1 października – 31 grudnia.
- D. 1 października – 31 stycznia.

**Zadanie 39.**

Za szkody wyrządzone przez zwierzęta łowne w uprawach rolnych odpowiada

- A. starostwo.
- B. nadleśnictwo.
- C. skarb państwa.
- D. koło łowieckie.

**Zadanie 40.**

Strefa ochrony całorocznej wokół miejsc regularnego przebywania bociana czarnego wynosi

- A. 50 m
- B. 100 m
- C. 150 m
- D. 200 m