

Nazwa kwalifikacji: **Ochrona i zagospodarowanie zasobów leśnych**Oznaczenie kwalifikacji: **R.13**Wersja arkusza: **X**

*Arkusz zawiera informacje prawnie chronione  
do momentu rozpoczęcia egzaminu*

**R.13-X-14.08**Czas trwania egzaminu: **60 minut****EGZAMIN POTWIERDZAJĄCY KWALIFIKACJE W ZAWODZIE****Rok 2014****CZĘŚĆ PISEMNA**

Układ graficzny © CKE 2013

**Instrukcja dla zdającego**

1. Sprawdź, czy arkusz egzaminacyjny zawiera 10 stron. Ewentualny brak stron lub inne usterki zgłoś przewodniczącemu zespołu nadzorującego.
2. Do arkusza dołączona jest KARTA ODPOWIEDZI, na której w oznaczonych miejscach:
  - wpisz oznaczenie kwalifikacji,
  - zamaluj kratkę z oznaczeniem wersji arkusza,
  - wpisz swój numer *PESEL\**,
  - wpisz swoją datę urodzenia,
  - przyklej naklejkę ze swoim numerem *PESEL*.
3. Arkusz egzaminacyjny zawiera test składający się z 40 zadań.
4. Za każde poprawnie rozwiązane zadanie możesz uzyskać **1 punkt**.
5. Aby zdać część pisemną egzaminu musisz uzyskać co najmniej **20 punktów**.
6. Czytaj uważnie wszystkie zadania.
7. Rozwiązania zaznaczaj na KARCIE ODPOWIEDZI długopisem lub piórem z czarnym tuszem/atramentem.
8. Do każdego zadania podane są cztery możliwe odpowiedzi: A, B, C, D. Odpowiada im następujący układ krerek w KARCIE ODPOWIEDZI:

A	B	C	D
---	---	---	---

9. Tylko jedna odpowiedź jest poprawna.
10. Wybierz właściwą odpowiedź i zamaluj kratkę z odpowiadającą jej literą – np., gdy wybrałeś odpowiedź „A”:

■	B	C	D
---	---	---	---

11. Staraj się wyraźnie zaznaczać odpowiedzi. Jeżeli się pomylisz i błędnie zaznaczysz odpowiedź, otocz ją kółkiem i zaznacz odpowiedź, którą uważasz za poprawną, np.

○■	B	C	■
----	---	---	---

12. Po rozwiązaniu testu sprawdź, czy zaznaczyłeś wszystkie odpowiedzi na KARCIE ODPOWIEDZI i wprowadziłeś wszystkie dane, o których mowa w punkcie 2 tej instrukcji.

**Pamiętaj, że oddajesz przewodniczącemu zespołu nadzorującego tylko KARTĘ ODPOWIEDZI.*****Powodzenia!***\* w przypadku braku numeru *PESEL* – seria i numer paszportu lub innego dokumentu potwierdzającego tożsamość

### Zadanie 1.

Najgroźniejszym szkodnikiem wtórnym świerka jest

- A. bruzdkowiec zachodni.
- B. kornik sześćozębny.
- C. cetyniec większy.
- D. kornik drukarz.

### Zadanie 2.

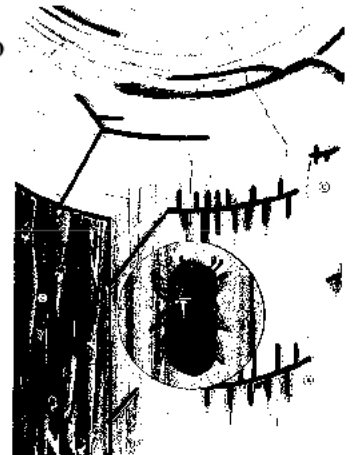
Szkodniki owadzie żerujące na korzeniach drzew leśnych to

- A. kambiofagi.
- B. ksylofagi.
- C. foliofagi.
- D. ryzofagi.

### Zadanie 3.

Przedstawione na rycinie drabinkowate żerowisko szkodnika technicznego drzew iglastych to żerowisko

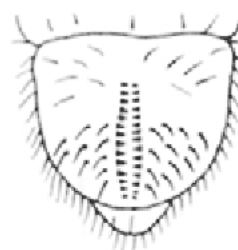
- A. drwalnika paskowanego.
- B. cetyńca większego.
- C. kornika drukarza.
- D. rytla pospolitego.



### Zadanie 4.

Układ ostatnich pierścieni odwłoka pędraka należy do

- A. guniaka czerwcyka.
- B. chrabąszcza majowego.
- C. ogrodnicy niszczylistki.
- D. listnika zmiennobarwnego.



### Zadanie 5.

Pułapka feromonowa naziemna IBL 4 stosowana jest do ograniczania liczebności i zwalczania

- A. kornika drukarza.
- B. brudnicy mniszki.
- C. szeliniaka sosnowca.
- D. zwójki sosnoweczki.

**Zadanie 6.**

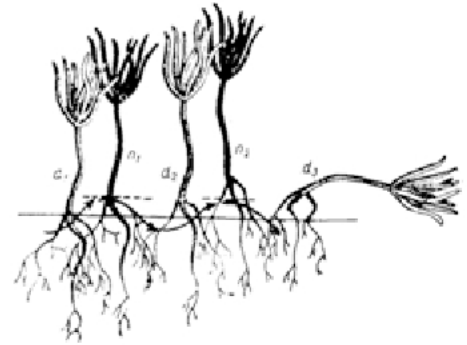
Jako poziom szkód istotnych w uprawach i młodnikach powodowanych przez grzyby patogeniczne przyjmuje się

- A. 5%
- B. 10%
- C. 15%
- D. 20%

**Zadanie 7.**

Schemat przedstawia kolejne fazy uszkodzenia siewek sosny na przedwiośniu przez

- A. gołoledź.
- B. gołosadź.
- C. gołomróz.
- D. gołośnieg.

**Zadanie 8.**

Korowanie surowca iglastego pochodzącego z cięć jesienno-zimowych, a zalegającego w lesie lub na składnicach położonych w strefie zagrożenia przez szkodniki wtórne, powinno być zakończone do

- A. 15 listopada.
- B. 15 sierpnia.
- C. 15 lipca.
- D. 15 maja.

**Zadanie 9.**

Zabieg opryskiwania drzewostanu uważa się za skuteczny, jeżeli liczba pozostających po zabiegu w koronach drzew żyjących larw szkodnika nie przekracza

- A. 40% liczby krytycznej dla danego szkodnika.
- B. 30% liczby krytycznej dla danego szkodnika.
- C. 20% liczby krytycznej dla danego szkodnika.
- D. 10% liczby krytycznej dla danego szkodnika.

**Zadanie 10.**

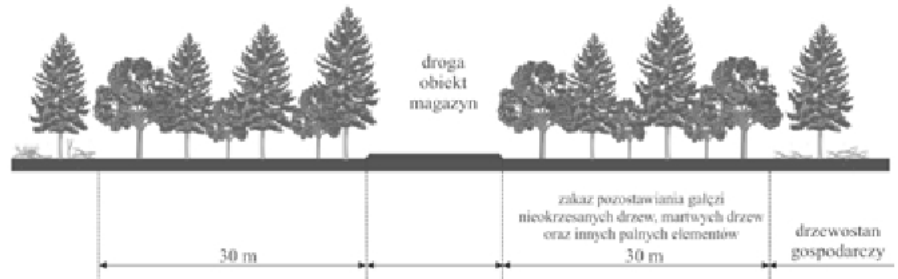
Zgodnie z informacjami w tabeli, jeżeli w czasie pomiaru o godz. 13<sup>00</sup> wilgotność ściółki wynosi 20%, a wilgotność powietrza 80%, to stopień zagrożenia pożarowego oznacza

- A. zagrożenie średnie.
- B. zagrożenie duże.
- C. zagrożenie małe.
- D. brak zagrożenia.

SZPL w punkcie prognostycznym i pomocniczych punktach pomiarowych	Wartość wilgotności (w %) mierzona o godzinie			
	9 <sup>00</sup>		13 <sup>00</sup>	
	ściółki	powietrza	ściółki	powietrza
Brak zagrożenia 0. stopień	0-60 61-75	96-100 0-100	0-40 41-75	86-100 0-100
Zagrożenie małe 1. stopień	0-40 41-60	86-95 0-95	0-30 31-40	66-85 0-85
Zagrożenie średnie 2. stopień	0-20 21-40	76-85 0-85	0-15 16-30	51-65 0-65
Zagrożenie duże 3. stopień	0-20	0-75	0-15	0-50

**Zadanie 11.**

Rysunek przedstawia schemat pasa przeciwpożarowego



- A. typu D.
- B. typu C.
- C. typu B.
- D. typu A.

**Zadanie 12.**

Do której grupy szkodnictwa leśnego należy zakwalifikować pozyskanie stroiszu jodłowego z drzew stojących?

- A. Kradzież drewna.
- B. Kłusownictwo i wnykarstwo.
- C. Bezprawne korzystanie z lasu.
- D. Kradzież lub zniszczenie mienia.

**Zadanie 13.**

Pozyskanie nasion gatunku drzewa przedstawionego na rysunku odbywa się

- A. w listopadzie, z drzew stojących lub leżących.
- B. we wrześniu, z drzew stojących lub leżących.
- C. w grudniu, z drzew stojących lub leżących.
- D. w lipcu, z drzew stojących lub leżących.

**Zadanie 14.**

Przedstawiony na rysunku gatunek lasotwórczy drzewa tworzący rozległe kompleksy na Pomorzu oraz Podkarpaciu i w Beskidach, gdzie rośnie zawsze z jodłą to

- A. brzoza omszona.
- B. buk zwyczajny.
- C. grab pospolity.
- D. wiąz górski.



### Zadanie 15.

Przedstawione na rysunku liście, kwiatostany i owoce należą do

- A. brzozy brodawkowatej.
- B. leszczyny pospolitej.
- C. olszy zielonej.
- D. olszy szarej.



### Zadanie 16.

Gatunkiem światłożądnym drzewa jest

- A. modrzew europejski.
- B. buk zwyczajny.
- C. jodła pospolita.
- D. cis pospolity.

### Zadanie 17.

Gatunkiem drzewa w młodości potrzebującym osłony, najdłużej wytrzymującym ocienienie, wymagającym dość żyznych, głębokich i umiarkowanie wilgotnych gleb jest

- A. modrzew europejski.
- B. sosna zwyczajna.
- C. świerk pospolity.
- D. jodła pospolita.

### Zadanie 18.

Rośliną przedstawioną na rysunku rosnącą w cienistych, wilgotnych lasach na skałach, zwłaszcza wapiennych, preferującą kamieniste, północne lub północno-wschodnie zbocza jest

- A. jęczyznik zwyczajny.
- B. paprotnik kolczysty.
- C. paprotka zwyczajna.
- D. długosz królewski.



### Zadanie 19.

Formą próchnicy charakterystyczną dla czarnoziemów, rędzin i innych gleb wykazujących wysoką aktywność biologiczną jest próchnica typu

- A. mor.
- B. moll.
- C. mull.
- D. moder.

**Zadanie 20.**

Gleby, w których decydujący wpływ na ich kształtowanie się wywiera klimat i roślinność z nim związana, to gleby

- A. litogeniczne.
- B. autogeniczne.
- C. hydrogeniczne.
- D. antropogeniczne.

**Zadanie 21.**

W środowisku kwaśnym, głównie na piaskach, w pasie borealnym, w podłożu lasów iglastych powstają gleby

- A. płowe.
- B. rdzawe.
- C. brunatne.
- D. bielcowe.

**Zadanie 22.**

Drzewa pochodzenia naturalnego o wysokości powyżej 0,5 metra, które występują pod okapem wyższych pięter drzewostanu, ale w przyszłości mogą odgrywać rolę głównego drzewostanu, zalicza się do

- A. nalotu.
- B. podlotu.
- C. podrostu.
- D. podszytu.

**Zadanie 23.**

Jeżeli miąższość rzeczywista drzewostanu wynosi  $320 \text{ m}^3/\text{ha}$ , a wykazana w tablicach miąższości  $400 \text{ m}^3/\text{ha}$ , to zadrzewienie wynosi

- A. 0,60
- B. 0,70
- C. 0,80
- D. 0,90

**Zadanie 24.**

*„Jest to rębnia służąca do naturalnego odnowienia litych drzewostanów jodłowych oraz bukowo-jodłowych...; wykorzystuje z reguły obsiew górny,...”*. Fragment opisu określa rębnię

- A. gniazdową.
- B. stopniową.
- C. częściową.
- D. zupełną.

### **Zadanie 25.**

Sposobem przygotowania gleby zalecanym na siedliskach borowych, poza terenami podmokłymi jest

- A. wyorywanie bruzd o szerokości do 0,7 m, w odstępach ok. 1,5 m, pługami leśnymi.
- B. orka pługami talerzowymi lub frezowymi całej lub części powierzchni.
- C. przygotowanie placówek o średnicy 1,2 m i odstępach 4÷6 m.
- D. wykonanie kopczyków mechanicznie lub ręcznie.

### **Zadanie 26.**

Odpowiedni na siedlisku boru suchego skład gatunkowy odnowienia to

- A. So 40, Db 30, Md, Bk, Jd i inne 20.
- B. So 50, Db 30, Md, Bk, Jd i inne 20.
- C. So 80-90, Brz i inne 10-20.
- D. So 70, Db, Jd i inne 30.

### **Zadanie 27.**

Uprawa założona sztucznie podczas obowiązkowej oceny udatności otrzymała symbol 3-3, który oznacza ocenę uprawy

- A. bardzo dobrą.
- B. zadowalającą.
- C. przepadłą.
- D. dobrą.

### **Zadanie 28.**

Zabiegi pielęgnacyjne wykonywane w uprawie sosnowej przed osiągnięciem przez nią zwarcia to

- A. trzebieże późne.
- B. trzebieże wczesne.
- C. czyszczenia późne.
- D. czyszczenia wczesne.

### **Zadanie 29.**

Narzędzie do częściowej uprawy gleby pod odnowienia i zalesienia, składające się z dwustronnego korpusu, ramy, odbojnicy i wałków ugniatających to

- A. karczownik leśny.
- B. brona leśna.
- C. rębak leśny.
- D. pług leśny.

**Zadanie 30.**

Wysokościomierz SUUNTO przedstawiono na rysunku oznaczonym literą



A.



B.



C.



D.

**Zadanie 31.**

Jakiej liczby sadzonek So 1/0 należy użyć do odnowienia zrębu o powierzchni 1,5 hektara, stosując więźbę prostokątną 1,5 m x 0,8 m?

- A. 8 333 szt.
- B. 12 500 szt.
- C. 16 666 szt.
- D. 25 000 szt.

**Zadanie 32.**

W uprawach założonych sztucznie na powierzchniach otwartych, w wieku do 5 lat, czynności związane z dodatkowym wprowadzeniem sadzonek zalicza się do

- A. uzupełnień.
- B. poprawek.
- C. dolesień.
- D. zalesień.

**Zadanie 33.**

W gwarze myśliwskiej kończyny sarny to

- A. badyle.
- B. stawki.
- C. cewki.
- D. skoki.

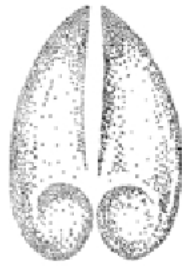


### Zadanie 34.

Trop dzika przedstawiono na rysunku oznaczonym literą



A.



B.



C.



D.

### Zadanie 35.

Zdjęcie przedstawia

- A. rosomaka.
- B. borsuka.
- C. łasicę.
- D. kunę.



### Zadanie 36.

Okres polowań na kozły rogacze trwa

- A. od 1 lipca do 31 marca.
- B. od 11 maja do 30 września.
- C. od 21 sierpnia do 28 lutego.
- D. od 1 października do 15 stycznia.

### Zadanie 37.

Rysunek przedstawia środek ochrony roślin zaliczany do grupy

- A. repelentów.
- B. herbicydów.
- C. fungicydów.
- D. insektycydów.



### Zadanie 38.

Druga od czaszki odnoga w porożu jelenia nosi nazwę

- A. podoczniak.
- B. nadoczniak.
- C. oczniak.
- D. opierak.

**Zadanie 39.**

Foksterier to pies myśliwski zaliczany do grupy użytkowej

- A. posokowców
- B. norowców.
- C. legawców.
- D. gończych.



**Zadanie 40.**

Największym parkiem narodowym Polski o powierzchni 592,23 km<sup>2</sup> jest

- A. Słowiński Park Narodowy.
- B. Biebrzański Park Narodowy.
- C. Kampinoski Park Narodowy.
- D. Wielkopolski Park Narodowy.