

Nazwa kwalifikacji: **Ochrona i zagospodarowanie zasobów leśnych**Oznaczenie kwalifikacji: **R.13**Wersja arkusza: **X**

*Arkusz zawiera informacje prawnie chronione  
do momentu rozpoczęcia egzaminu*

**R.13-X-13.10**Czas trwania egzaminu: **60 minut**

Układ graficzny © CKE 2013

**EGZAMIN POTWIERDZAJĄCY KWALIFIKACJE W ZAWODZIE****Rok 2013****CZĘŚĆ PISEMNA****Instrukcja dla zdającego**

1. Sprawdź, czy arkusz egzaminacyjny zawiera 9 stron. Ewentualny brak stron lub inne usterki zgłoś przewodniczącemu zespołu nadzorującego.
2. Do arkusza dołączona jest KARTA ODPOWIEDZI, na której w oznaczonych miejscach:
  - wpisz oznaczenie kwalifikacji,
  - zamaluj kratkę z oznaczeniem wersji arkusza,
  - wpisz swój numer *PESEL*\*,
  - wpisz swoją datę urodzenia,
  - przyklej naklejkę ze swoim numerem *PESEL*.
3. Arkusz egzaminacyjny zawiera test składający się z 40 zadań.
4. Za każde poprawnie rozwiązane zadanie możesz uzyskać **1 punkt**.
5. Aby zdać część pisemną egzaminu musisz uzyskać co najmniej **20 punktów**.
6. Czytaj uważnie wszystkie zadania.
7. Rozwiązania zaznaczaj na KARCIE ODPOWIEDZI długopisem lub piórem z czarnym tuszem/atramentem.
8. Do każdego zadania podane są cztery możliwe odpowiedzi: A, B, C, D. Odpowiada im następujący układ krerek w KARCIE ODPOWIEDZI:

A	B	C	D
---	---	---	---

9. Tylko jedna odpowiedź jest poprawna.
10. Wybierz właściwą odpowiedź i zamaluj kratkę z odpowiadającą jej literą – np., gdy wybrałeś odpowiedź „A”:

■	B	C	D
---	---	---	---

11. Staraj się wyraźnie zaznaczać odpowiedzi. Jeżeli się pomylisz i błędnie zaznaczysz odpowiedź, otocz ją kółkiem i zaznacz odpowiedź, którą uważasz za poprawną, np.

○●	B	C	■
----	---	---	---

12. Po rozwiązaniu testu sprawdź, czy zaznaczyłeś wszystkie odpowiedzi na KARCIE ODPOWIEDZI i wprowadziłeś wszystkie dane, o których mowa w punkcie 2 tej instrukcji.

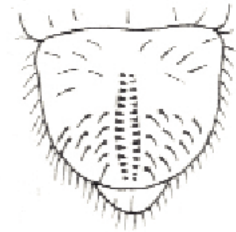
**Pamiętaj, że oddajesz przewodniczącemu zespołu nadzorującego tylko KARTĘ ODPOWIEDZI.**

***Powodzenia!***\* w przypadku braku numeru *PESEL* – seria i numer paszportu lub innego dokumentu potwierdzającego tożsamość

**Zadanie 1.**

Na rysunku przedstawiono układ włosków na segmencie analnym pędraka

- A. guniaka czerwczyka.
- B. wałkarza lipeczyka.
- C. ogrodnicy niszczylistki.
- D. chrabąszcza majowego.

**Zadanie 2.**

Na rysunku przedstawiono chrząszcza z rodziny

- A. kornikowatych.
- B. żukowatych.
- C. kózkowatych.
- D. biegaczowatych.

**Zadanie 3.**

Na rysunku przedstawiono owada z rzędu

- A. muchówek.
- B. chrząszczy.
- C. błonkoskrzydłych.
- D. prostoskrzydłych.

**Zadanie 4.**

Na rysunku przedstawiono imago

- A. barczatki sosnówki.
- B. poprocha cetyniaka.
- C. brudnicy mniszki.
- D. zawisaka borowca.

**Zadanie 5.**

Letnia ocena występowania brudnicy mniszki polega na analizie ilości zebranych

- A. motyli samic.
- B. złoż jaj.
- C. motyli samców.
- D. żerujących gąsienic.

**Zadanie 6.**

Owady, których aktywność decyduje o terminie wykonania jesiennych poszukiwań szkodników pierwotnych sosny, to

- A. boreczniki i zawisak borowiec.
- B. osnuja gwiazdzista i strzygonia choinówka.
- C. poproch cetyniak i barczatka sosnówka.
- D. brudnica mniszka i kuprówka rudnica.

**Zadanie 7.**

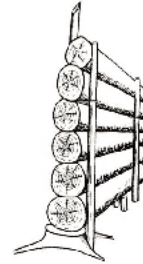
Foliofagi to szkodniki owadzie uszkadzające

- A. korzenie.
- B. liście.
- C. drewno.
- D. korę.

**Zadanie 8.**

Przedstawiony na rysunku stos kontrolny służy do obserwacji wylęgu gąsienic

- A. strzygoni choinówki.
- B. barczatki sosnowki.
- C. brudnicy mniszki.
- D. poprocha cetyniaka.

**Zadanie 9.**

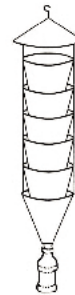
Działanie profilaktyczne polegające na zamknięciu lub ograniczeniu obrotu roślinami, zwierzętami, produktami roślinnymi lub zwierzęcymi w celu zapobieżenia zawleczeniu organizmów szkodliwych to

- A. dezynfekcja.
- B. dezynsekcja.
- C. kwarantanna.
- D. inwazja.

**Zadanie 10.**

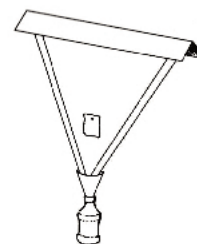
Przedstawiona na rysunku pułapka feromonowa służy do odłowu

- A. motyli.
- B. ryjkowcowatych.
- C. żukowatych.
- D. kornikowatych.

**Zadanie 11.**

Przedstawiona na rysunku pułapka feromonowa służy do odłowu

- A. motyli.
- B. ryjkowcowatych.
- C. żukowatych.
- D. kornikowatych.



**Zadanie 12.**

Ilość dołów próbnych wykonywanych przy kontroli występowania szkodników korzeni w istniejących uprawach wynosi nie mniej niż

- A. 4 szt./ha
- B. 6 szt./ha
- C. 10 szt./ha
- D. 15 szt./ha

**Zadanie 13.**

Na rysunku przedstawiono strefę uszkodzeń typową dla

- A. myszy.
- B. norników.
- C. wiewiórek.
- D. bobrów.

**Zadanie 14.**

Pestycydy o najmniejszej szkodliwości dla ludzi zaliczane są do

- A. I klasy toksyczności.
- B. II klasy toksyczności.
- C. III klasy toksyczności.
- D. IV klasy toksyczności.

**Zadanie 15.**

Symbol Xi na opakowaniach pestycydów oznacza, że dany środek jest substancją

- A. toksyczną.
- B. łatwopalną.
- C. drażniącą.
- D. żrącą.

**Zadanie 16.**

Rysunek przedstawia pas przeciwpożarowy

- A. typu A.
- B. typu B.
- C. typu C.
- D. typu D.



### Zadanie 17.

Stałym zakazem wstępu ze względów przeciwpożarowych objęte są uprawy leśne do wysokości

- A. 1 m
- B. 2 m
- C. 3 m
- D. 4 m

### Zadanie 18.

Pas przeciwpożarowy typu B ma szerokość

- A. 10 m
- B. 20 m
- C. 30 m
- D. 40 m

### Zadanie 19.

Przy naturalnym odnowieniu lasu samosiewem górnym, cięcia obsiewne wykonuje się

- A. 2 lata przed rokiem obfitego urodzaju nasion.
- B. 1 rok przed rokiem obfitego urodzaju nasion.
- C. w roku obfitego urodzaju nasion.
- D. 2 lata po roku obfitego urodzaju nasion.

### Zadanie 20.

Sadzonka Db o symbolu produkcyjnym 2/1 to

- A. 3-letnia sadzonka z nasienia, szkółkowana po 1 roku.
- B. 2-letnia sadzonka z nasienia, szkółkowana po 1 roku.
- C. 3-letnia sadzonka z nasienia, szkółkowana po 2 roku.
- D. 2-letnia sadzonka z nasienia, szkółkowana po 2 roku.

### Zadanie 21.

Na rysunku przedstawiono kwitnący pęd

- A. dębu.
- B. graba.
- C. olszy.
- D. wiązu.



**Zadanie 22.**

Spośród podanych niżej głównych gatunków lasotwórczych, największy udział w składzie gatunkowym drzewostanów na siedliskach borowych w IV krainie przyrodniczo-leśnej, tj. Mazowiecko-Podlaskiej ma

- A. buk.
- B. świerk
- C. dąb.
- D. sosna.

**Zadanie 23.**

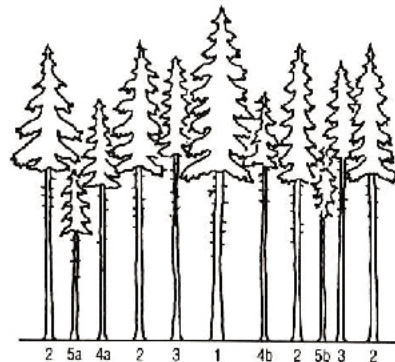
Układ typów siedliskowych lasu (na terenach nizinnych) ze względu na rosnącą żyzność siedliska jest następujący

- A. Bw, BMw, LMw, Lw.
- B. Lw, LMw, Bw, BMw.
- C. Lw, LMw, BMw, Bw.
- D. LMw, Lw, BMw, Bw.

**Zadanie 24.**

Według klasyfikacji biologicznej Krafta, drzewa oznaczone na rysunku cyfrą 2 należą do klasy drzew

- A. przygłuszonych.
- B. opanowanych.
- C. współpanujących.
- D. górujących.

**Zadanie 25.**

Spośród podanych typów siedliskowych lasu, największy udział Db występuje na siedlisku

- A. Lw
- B. Bśw
- C. Lśw
- D. Ol

**Zadanie 26.**

Forma zmieszania polegająca na wprowadzaniu gatunków po kilka lub kilkanaście sztuk, to forma

- A. wielkokepowa.
- B. jednostkowa.
- C. grupowa.
- D. kepowa.

**Zadanie 27.**

Orientacyjna liczba sadzonek buka w odnowieniach sztucznych wynosi

- A. 2 – 4 tys. szt./ha.
- B. 4 – 6 tys. szt./ha.
- C. 6 – 8 tys. szt./ha.
- D. 6 – 10 tys. szt./ha.

**Zadanie 28.**

W gospodarczym typie drzewostanu zapisanym symbolem Św So Brz, orientacyjny skład gatunkowy uprawy powinien być następujący:

- A. Brz 50, So 30, Św i in. 20
- B. Św 50, So 30, Brz i in. 20
- C. Brz 50, Św 30, So i in. 20
- D. So 50, Św 30, Brz i in. 20

**Zadanie 29.**

Uprawa pochodzenia sztucznego na powierzchni otwartej, której w wyniku oceny udatności upraw nadano symbol klasyfikacyjny 2-2 oznacza uprawę

- A. dobrą.
- B. przepadłą.
- C. zadowalającą.
- D. bardzo dobrą.

**Zadanie 30.**

Prace pielęgnacyjne wykonywane w okresie dojrzewania drzewostanu, mające na celu utrzymanie zwarcia i zachowanie odpowiedniej liczby drzew o najlepszej jakości, wykonuje się w ramach

- A. CW
- B. CP
- C. TW
- D. TP

**Zadanie 31.**

Strefa niebezpieczna podczas pracy wykaszarką wynosi co najmniej

- A. 2 m
- B. 5 m
- C. 10 m
- D. 15 m

### **Zadanie 32.**

Zalecanym sposobem sadzenia So 2/0 w odnowieniach jest sadzenie

- A. w dołek.
- B. w szparę.
- C. w jamkę.
- D. mechaniczne.

### **Zadanie 33.**

Wprowadzenie lasu na grunty nieleśne to

- A. odnowienie.
- B. dolesienie.
- C. zalesienie.
- D. uzupełnienie.

### **Zadanie 34.**

Gatunkiem zwierzyny łownej, objętym całorocznym okresem ochronnym, jest

- A. jeleń.
- B. łoś.
- C. sarna.
- D. daniel.

### **Zadanie 35.**

Zwierzyna w stanie wolnym stanowi własność

- A. Polskiego Związku Łowieckiego.
- B. Lasów Państwowych.
- C. kół łowieckich.
- D. skarbu państwa.

### **Zadanie 36.**

Polowanie zbiorowe to takie polowanie, w którym współdziała ze sobą co najmniej

- A. 2 myśliwych.
- B. 3 myśliwych.
- C. 4 myśliwych.
- D. 5 myśliwych.

### **Zadanie 37.**

Okres polowań na jelenie byki obejmuje termin od

- A. 21 sierpnia do końca lutego.
- B. 1 października do 15 stycznia.
- C. 1 października do końca lutego.
- D. 11 maja do 30 września.



**Zadanie 38.**

Palenie ognisk na obozie harcerskim zlokalizowanym w lesie lub w odległości do 100 m od jego granicy możliwe jest po uzgodnieniu z

- A. leśniczym.
- B. nadleśniczym.
- C. komendantem PSP.
- D. komendantem OSP.

**Zadanie 39.**

Strefa ochrony w okresie rozrodu bielika wynosi

- A. 200 metrów od gniazda.
- B. 300 metrów od gniazda.
- C. 400 metrów od gniazda.
- D. 500 metrów od gniazda.

**Zadanie 40.**

Ustanowienie pomnika przyrody następuje w drodze

- A. rozporządzenia ministra środowiska.
- B. zarządzenia dyrektora RDLP.
- C. decyzji nadleśniczego.
- D. uchwały rady gminy.