

**Arkusz zawiera informacje prawnie
chronione do momentu rozpoczęcia egzaminu**

Układ graficzny © CKE 2015



**CENTRALNA
KOMISJA
EGZAMINACYJNA**

Nazwa kwalifikacji: **Wykonywanie czynności pomocniczych z zakresu usług weterynaryjnych**

Oznaczenie kwalifikacji: **R.10**

Numer zadania: **01**

Wypełnia zdający

Miejsce na naklejkę z numerem
PESEL i z kodem ośrodka

Numer PESEL zdającego*

--	--	--	--	--	--	--	--	--	--	--	--	--	--	--	--	--	--	--	--

R.10-01-15.08

Czas trwania egzaminu: **120 minut**

EGZAMIN POTWIERDZAJĄCY KWALIFIKACJE W ZAWODZIE

Rok 2015

CZĘŚĆ PRAKTYCZNA

Instrukcja dla zdającego

1. Na pierwszej stronie arkusza egzaminacyjnego wpisz w oznaczonym miejscu swój numer PESEL i naklej naklejkę z numerem PESEL i z kodem ośrodka.
2. Na KARCIE OCENY w oznaczonym miejscu przyklej naklejkę z numerem PESEL oraz wpisz:
 - swój numer PESEL*,
 - symbol cyfrowy zawodu,
 - oznaczenie kwalifikacji,
 - numer zadania,
 - numer stanowiska.
3. KARTĘ OCENY przekaz zespołowi nadzorującemu część praktyczną egzaminu.
4. Sprawdź, czy arkusz egzaminacyjny zawiera 3 strony i nie zawiera błędów. Ewentualny brak stron lub inne usterki zgłoś przez podniesienie ręki przewodniczącemu zespołu nadzorującego część praktyczną egzaminu (ZNCP).
5. Zapoznaj się z treścią zadania oraz stanowiskiem egzaminacyjnym. Masz na to 10 minut. Czas ten nie jest wliczany do czasu trwania egzaminu.
6. Czas rozpoczęcia i zakończenia pracy zapisze w widocznym miejscu przewodniczący ZNCP.
7. Wykonaj samodzielnie zadanie egzaminacyjne. Przestrzegaj zasad bezpieczeństwa i organizacji pracy.
8. Jeżeli w zadaniu egzaminacyjnym występuje polecenie „zgłoś gotowość do oceny przez podniesienie ręki”, to zastosuj się do polecenia i poczekaj na decyzję przewodniczącego ZNCP.
9. Po zakończeniu wykonania zadania pozostaw rezultaty oraz arkusz egzaminacyjny na swoim stanowisku lub w miejscu wskazanym przez przewodniczącego ZNCP.
10. Po uzyskaniu zgody zespołu nadzorującego możesz opuścić salę/miejsce przeprowadzania egzaminu.

Powodzenia!

* w przypadku braku numeru PESEL – seria i numer paszportu lub innego dokumentu potwierdzającego tożsamość

Zadanie egzaminacyjne

Wykonaj rozmaz krwi konia, zabarw go metodą HE (hematoksyliną i eozyną) i zbadaj go pod kątem obecności form rozwojowych pasożyta *Theileria equi*. Instrukcja barwienia preparatu znajduje się w arkuszu egzaminacyjnym. Zgłoś przez podniesienie ręki gotowość do wykonania rozmazu, aby egzaminator mógł ocenić sposób wykonania rozmazu.

Wypełnij „Notatkę 1” oraz „Notatkę 2”, opisując czynności podczas wykonywania rozmazu. Po wykonaniu i wybarwieniu rozmazu podnieś rękę, aby zgłosić gotowość do oceny rozmazu.

Gotowość do przeprowadzenia badania mikroskopowego zgłoś przez podniesienie ręki.

Czas przeznaczony na wykonanie zadania wynosi 120 minut.

Ocenie podlegać będą 3 rezultaty:

- Notatka 1,
- Notatka 2,
- wykonany rozmaz

oraz

- przebieg wykonania rozmazu oraz mikroskopowania preparatu.

Instrukcja zestawu do szybkiego barwienia rozmazów krwi i szpiku

Procedura:

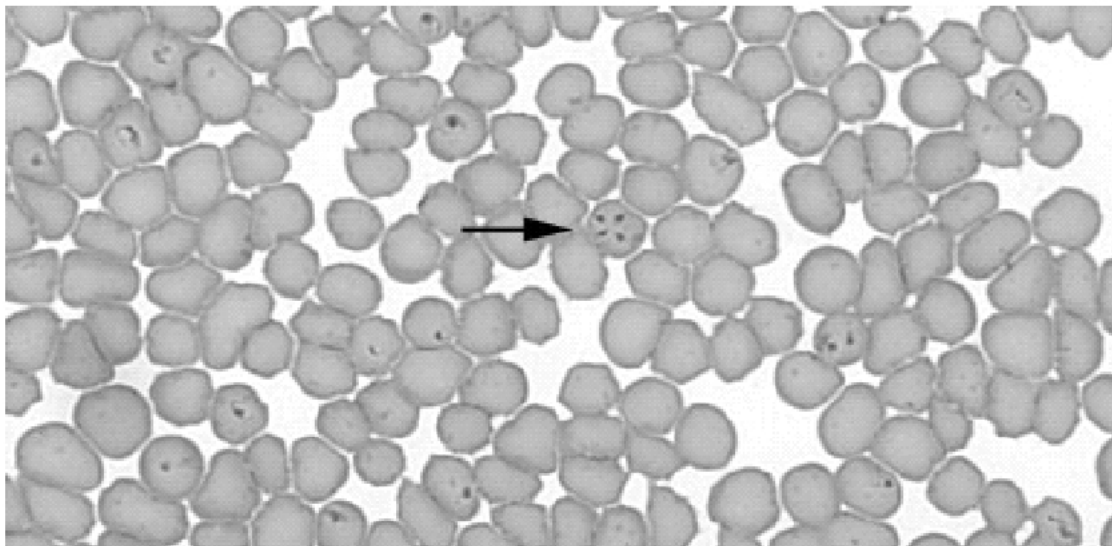
Barwi się wysuszone powietrzem rozmazy krwi. Wysuszony na powietrzu rozmaz jest utrwalany i barwiony przez zanurzenie w roztworach utrwalacza, eozyny i hematoksyliny. Całkowity czas barwienia wynosi około 30 sekund.

Czas barwienia przez zanurzenie rozmazu w kuwetach:

1. Roztwór utrwalacza – 5 zanurzeń rozmazu po 1 sekundzie,
2. Roztwór eozyny – 3 zanurzenia rozmazu po 1 sekundzie,
3. Roztwór hematoksyliny – 6 zanurzeń rozmazu po 1 sekundzie.

Oplukanie rozmazu w roztworze o pH 7,2 przez około 45 sekund.

Obraz mikroskopowy erytrocytów konia z pasożytem *Theileria equi*



NOTATKA 1

1. Rozmaz krwi wykonuje się na

.....

2. Do odłuszczenia szkiełka używa się

.....

3. Rozmaz naniesionej kropli krwi wykonuje się, używając

.....

.....

4. Odczynniki potrzebne do wykonania barwienia krwi metodą HE to

.....

.....

.....

5. Do imersji używa się

.....

.....

NOTATKA 2

1. W które miejsce na szkiełku podstawowym nanosi się kroplę krwi?

.....

2. Wykonanie rozmazu polega na

.....

.....

3. Po wykonaniu rozmazu, a przed jego wybarwieniem, należy rozmaz

.....

.....

4. Wymień kolejno odczynniki w których będziesz zanurzać rozmaz

.....

.....

.....

.....