

Nazwa kwalifikacji: **Wykonywanie czynności pomocniczych z zakresu usług weterynaryjnych**

Oznaczenie kwalifikacji: **R.10**

Wersja arkusza: **X**

R.10-X-15.05

Czas trwania egzaminu: **60 minut**

EGZAMIN POTWIERDZAJĄCY KWALIFIKACJE W ZAWODZIE

Rok 2015

CZĘŚĆ PISEMNA

Instrukcja dla zdającego

1. Sprawdź, czy arkusz egzaminacyjny zawiera 10 stron. Ewentualny brak stron lub inne usterki zgłoś przewodniczącemu zespołu nadzorującego.
2. Do arkusza dołączona jest KARTA ODPOWIEDZI, na której w oznaczonych miejscach:
 - wpisz oznaczenie kwalifikacji,
 - zamaluj kratkę z oznaczeniem wersji arkusza,
 - wpisz swój numer PESEL*,
 - wpisz swoją datę urodzenia,
 - przyklej naklejkę ze swoim numerem PESEL.
3. Arkusz egzaminacyjny zawiera test składający się z 40 zadań.
4. Za każde poprawnie rozwiązane zadanie możesz uzyskać 1 punkt.
5. Aby zdać część pisemną egzaminu musisz uzyskać co najmniej 20 punktów.
6. Czytaj uważnie wszystkie zadania.
7. Rozwiązania zaznaczaj na KARCIE ODPOWIEDZI długopisem lub piórem z czarnym tuszem/atramentem.
8. Do każdego zadania podane są cztery możliwe odpowiedzi: A, B, C, D. Odpowiada im następujący układ kratek w KARCIE ODPOWIEDZI:

A	B	C	D
---	---	---	---

9. Tylko jedna odpowiedź jest poprawna.
10. Wybierz właściwą odpowiedź i zamaluj kratkę z odpowiadającą jej literą – np., gdy wybrałeś odpowiedź „A”:

<input checked="" type="checkbox"/>	B	C	D
-------------------------------------	---	---	---

11. Staraj się wyraźnie zaznaczać odpowiedzi. Jeżeli się pomylisz i błędnie zaznaczysz odpowiedź, otocz ją kółkiem i zaznacz odpowiedź, którą uważasz za poprawną, np.

<input checked="" type="checkbox"/>	B	C	<input checked="" type="checkbox"/>
-------------------------------------	---	---	-------------------------------------

12. Po rozwiązaniu testu sprawdź, czy zaznaczyłeś wszystkie odpowiedzi na KARCIE ODPOWIEDZI i wprowadziłeś wszystkie dane, o których mowa w punkcie 2 tej instrukcji.

Pamiętaj, że oddajesz przewodniczącemu zespołu nadzorującego tylko KARTĘ ODPOWIEDZI.

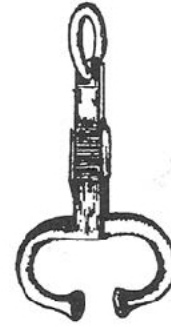
Powodzenia!

* w przypadku braku numeru PESEL – seria i numer paszportu lub innego dokumentu potwierdzającego tożsamość

Zadanie 1.

Narzędzie przedstawione na rysunku to kleszcze

- A. nosowe.
- B. jelitowe.
- C. kastracyjne.
- D. ekstrakcyjne.



Zadanie 2.

Badanie, przed którym obowiązuje opisane poniżej przygotowanie pacjenta, to

„(...) badanie wymaga wcześniejszego oczyszczenia jelita grubego, obowiązuje 36-48 godzinna głodówka przed zabiegiem. Konieczne jest również wykonanie lewatywy z ciepłej wody w dniu poprzedzającym badania oraz na 3-4 godz. przed badaniem”.

- A. tomografia.
- B. cystoskopia
- C. kolonoskopia.
- D. koronarografia.

Zadanie 3.

Na zdjęciu przedstawiono badanie tętna u konia na tętnicy

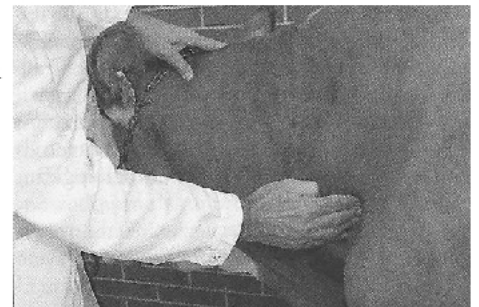
- A. szyjnej.
- B. twarzowej.
- C. szczękowej.
- D. promieniowej.



Zadanie 4.

Zdjęcie przedstawia wykonywanie badania węzłów chłonnych szyjnych

- A. środkowych.
- B. doogonowych.
- C. doczaszkowych.
- D. powierzchownych.



Zadanie 5.

W trakcie badania klinicznego krowy stwierdzono wysklepienie lewego dołu głodowego i bębnekowy wypuk tej okolicy. Objawy te wskazują na

- A. zatkanie ksiąg.
- B. wzdęcie żwacza.
- C. niedrożność jelit.
- D. przemieszczenie trawieńca.

Zadanie 6.

W którym z badań diagnostycznych wykorzystuje się promieniowanie rentgenowskie?

- A. MR
- B. TK
- C. EKG
- D. USG

Zadanie 7.

Chcąc zbadać wątrobę u małych zwierząt, omacuje się okolicę

- A. podżebrową.
- B. pachwinową.
- C. śródbrzuszną.
- D. lędźwiową.

Zadanie 8.

Drogą wodną szerzy się

- A. borelioza.
- B. babeszjoza.
- C. leptospiroza.
- D. leiszmanioza.

Zadanie 9.

„(...)materiał do badań pobiera się z najbardziej zmienionych miejsc na skórze (świnia: wewnętrzna powierzchnia małżowiny usznej). Zeskrobinę powierzchniową wykonuje się poprzez zeskrobanie skalpelem łusek, strupów i włosów. Umieszcza się je następnie w 10% ługu potasowym lub sodowym i bada po upływie godziny. Badanie można przyspieszyć lub zwiększyć jego wiarygodność poprzez zagotowanie zeskrobiny w ługu, odwirowanie i zbadanie osadu. Materiał bada się pod mikroskopem przy małym lub średnim powiększeniu (...)

Badanie opisane powyżej pozwala na rozpoznanie

- A. wszy.
- B. pcheł.
- C. kleszczy.
- D. świerzbowców.

Zadanie 10.

W celu pozyskania większej ilości krwi u przeżuwaczy wykorzystuje się żyłę

- A. biodrową zewnętrzną.
- B. odpromieniową.
- C. jarzmową.
- D. udową.

Zadanie 11.

Na podstawie fragmentu dokumentacji laboratoryjnej wskaż liczbę krwinek białych we krwi badanego zwierzęcia.

- A. 5,5
- B. 10
- C. 32
- D. 80

Parametr	Wartość referencyjna	Wynik badania
RBC	4,0-9,0	5,5
WBC	2-15	32
HGB	9-19	10
PLT	120-600	80

Zadanie 12.

Odczyny serologiczne typu odczyn aglutynacji i precypitacji wykorzystywane są w diagnostyce chorób

- A. zakaźnych.
- B. wewnętrznych.
- C. niedoborowych.
- D. przemiany materii.

Zadanie 13.

Retikulocyty to młodociane formy

- A. bazofili.
- B. eozynofili.
- C. monocytów.
- D. erytrocytów.

Zadanie 14.

Wskaż zmiany patologiczne w narządach występujące przy różycy świń.

- A. Pęcherze i ubytki na błonie śluzowej jamy gębowej.
- B. Kalafiorowate zgrubienia na zastawkach serca.
- C. Wybroczyny i zawały w nerkach.
- D. Plamy mleczne w wątrobie.

Zadanie 15.

Chorobą wywołaną przez pierwotniaki jest

- A. babeszjoza.
- B. borelioza.
- C. wąglik.
- D. tężec.

Zadanie 16.

Inwazyjność to

- A. miejsce stałego lub okresowego pobytu zarazka.
- B. zdolność przechowywania zarazka w organizmie.
- C. właściwość wydostawania się zarazka z zakażonego organizmu.
- D. zdolność wnikania zarazka do organizmu przez wrota zakażenia.

Zadanie 17.

Świerzb to choroba o etiologii

- A. wirusowej.
- B. grzybiczej.
- C. bakteryjnej.
- D. pasożytniczej.

Zadanie 18.

Czynnik zwiększający podatność zwierząt na choroby zakaźne to

- A. szczepienia.
- B. zapylenie powietrza.
- C. dobre warunki utrzymania.
- D. zbilansowane dawki pokarmowe.

Zadanie 19.

Gleba jest źródłem zakażenia w przypadku

- A. tężca.
- B. brucelozy.
- C. babeszjozy.
- D. wścieklizny.

Zadanie 20.

W efekcie pobudzenia immunologicznego organizmu przez antygeny dochodzi do powstawania odporności

- A. biernej.
- B. czynnej.
- C. naturalnej.
- D. względnej.

Zadanie 21.

Zaraźliwa wirusowa choroba górnych dróg oddechowych koni z charakterystycznymi objawami opisanymi poniżej to

„(...) uporczywy napadowy kaszel, początkowo suchy, a później wilgotny. Występuje obrzęk powiek, zapalenie spojówek, duszność, silne zaczerwienie błony śluzowej nosa i lekki śluzowy wypływ z nozdrzy. Zwierzę jest osowiałe i porusza się bardzo słabo wskutek występujących bólów mięśni. Temperatura ciała dochodzi do 41°C.”

- A. listerioza.
- B. influenza.
- C. morzysko.
- D. babeszjoza.

Zadanie 22.

Lisy, wiewiórki i jenoty są wektorami

- A. boreliozy.
- B. nosaczyny.
- C. pryszczycy.
- D. wścieklizny.

Zadanie 23.

Narzędzie przedstawione na rysunku stosowane jest pomocniczo przy silnym wzdęciu

- A. ksiąg.
- B. czepca.
- C. żwacza.
- D. trawieńca.

**Zadanie 24.**

Zaburzenia zachowania owiec w postaci ruchów manieżowych występują przy

- A. świerzbie.
- B. kołowaciźnie.
- C. robaczycy płuc.
- D. chorobie motyliczej.

Zadanie 25.

Pojawiające się wiosną na skórze bydła w okolicy lędźwiowo-krzyżowej guzy wielkości orzecha włoskiego to objaw

- A. guzowatej choroby bydła.
- B. grzybicy skóry.
- C. gruźlicy skóry.
- D. gzawicy bydła.

Zadanie 26.

Pęcherze i nadżerki w błonie śluzowej jamy ustnej, na skórze wymienia i szparze międzyracicznej występują u zwierząt parzystokopytnych przy

- A. gruźlicy.
- B. białaczce.
- C. pryszczycy.
- D. wściekliwości.

Zadanie 27.

Która z chorób występuje u dorosłych zwierząt, najczęściej krów w zaawansowanej ciąży i wysokomlecznych, a polega na zaburzeniach w gospodarce fosforowo-wapniowej?

- A. Łomikost.
- B. Lizawość.
- C. Krzywica.
- D. Ochwat.

Zadanie 28.

Włoskowiec różycy to

- A. bakteria.
- B. pasożyt.
- C. grzyb.
- D. wirus.

Zadanie 29.

Zapobieganie niedokrwistości prosiąt polega na podawaniu im preparatów

- A. wapnia.
- B. fosforu.
- C. cynku.
- D. żelaza.

Zadanie 30.

Biocan DP to szczepionka przeciw

- A. chorobie Rubartha i panleukopenii.
- B. panleukopenii i parwowirozie.
- C. nosówce i chorobie Rubartha.
- D. parwowirozie i nosówce.

Zadanie 31.

FIV występuje

- A. u koni.
- B. u świń.
- C. u kotów.
- D. u owiec.

Zadanie 32.

Wskaż okres karencji dla mleka krów po podaniu zawiesiny o nazwie Lactaclox.

NAZWA PRODUKTU LECZNICZEGO WETERYNARYJNEGO:

Lactaclox (75 mg + 200 mg)/5 g zawiesina dowymieniowa dla bydła. DAWKOWANIE I DROGA(-I) PODANIA: Zawartość jednej tubostrzykawki należy wprowadzić do kanału strzykowego ćwiartki wymienia dotkniętej procesem zapalnym (zakażeniem). Zabieg powtórzyć trzykrotnie, w odstępach 12 godzin. Lek podawać bezpośrednio po dokładnym zdojeniu ćwiartki, oczyszczeniu i zdezynfekowaniu strzyku. OKRES(-Y) KARENCJI: Mleko – 60 godzin; Tkanki jadalne – 7 dni. ZALECENIA DLA PRAWIDŁOWEGO PODANIA: Przed podaniem leku strzyk należy oczyścić i zdezynfekować. SPECJALNE ŚRODKI OSTROŻNOŚCI PRZY PRZECHOWYWANIU I TRANSPORCIE: Przechowywać w miejscu niedostępnym i niewidocznym dla dzieci. Przechowywać w temperaturze poniżej 25°C, w suchym miejscu. Nie używać po upływie terminu ważności podanego na etykiecie.

- A. 7 dni.
- B. 12 godzin.
- C. 60 godzin.
- D. 72 godziny.

Zadanie 33.

Przedstawiona na fotografii igła służy do

- A. szycia wątroby.
- B. podwiązywania.
- C. pobierania krwi.
- D. repozycji trawieńca.

**Zadanie 34.**

Narzędzie chirurgiczne przedstawione na zdjęciu to nożyczki

- A. do opatrunków.
- B. chirurgiczne.
- C. do szwów.
- D. sekcyjne.



Zadanie 35.

Kleszcze przedstawione na zdjęciu służą do wykonania zabiegu

- A. kastracji.
- B. ekstrakcji.
- C. znakowania.
- D. kurtyzacji ogonków.



Zadanie 36.

W przypadku obrażeń tkanek bez przerywania ciągłości skóry należy zastosować okład

- A. jałowy.
- B. ściągający.
- C. chłodzący.
- D. rozgrzewający.

Zadanie 37.

Kinezyterapia jest to leczenie za pomocą

- A. ruchu.
- B. światła.
- C. fal ultradźwiękowych.
- D. pola elektromagnetycznego.

Zadanie 38.

Urządzenie do wykonania zabiegu rehabilitacyjnego w leczeniu zapalenia mięśni i stawów to

- A. aparat USG.
- B. aparat RTG.
- C. lampa Sollux.
- D. lampa bezcieniowa.

Zadanie 39.

Okres karencji to

- A. termin przydatności leku do użycia.
- B. czas od podania ostatniej dawki leku do chwili eliminacji leku z organizmu zwierzęcia.
- C. czas od podania pierwszej dawki leku do chwili eliminacji leku z organizmu zwierzęcia.
- D. czas w którym producent odpowiada za właściwości lecznicze pod warunkiem właściwego przechowywania.

Zadanie 40.

Kleszczyki Backhaus'a służą do

- A. ekstrakcji zębów.
- B. wykonywania nacięć skóry.
- C. mocowania serwet operacyjnych.
- D. przejściowego zamykania światła naczyń.