

**Arkusz zawiera informacje prawnie
chronione do momentu rozpoczęcia egzaminu**

Układ graficzny © CKE 2019

CKE
**CENTRALNA
KOMISJA
EGZAMINACYJNA**

Nazwa kwalifikacji: **Prowadzenie chowu, hodowli i inseminacji zwierząt**

Oznaczenie kwalifikacji: **R.09**

Numer zadania: **01**

Wersja arkusza: **SG**

Wypełnia zdający

Miejsce na naklejkę z numerem
PESEL i z kodem ośrodka

Numer PESEL zdającego*

--	--	--	--	--	--	--	--	--	--	--	--	--	--	--	--	--	--	--	--

R.09-01-20.06-SG

Czas trwania egzaminu: **120 minut**

EGZAMIN POTWIERDZAJĄCY KWALIFIKACJE W ZAWODZIE

Rok 2020

CZĘŚĆ PRAKTYCZNA

**PODSTAWA PROGRAMOWA
2012**

Instrukcja dla zdającego

1. Na pierwszej stronie arkusza egzaminacyjnego wpisz w oznaczonym miejscu swój numer PESEL i naklej naklejkę z numerem PESEL i z kodem ośrodka.
2. Na **KARCIE OCENY** w oznaczonym miejscu przyklej naklejkę z numerem PESEL oraz wpisz:
 - swój numer PESEL*,
 - oznaczenie kwalifikacji,
 - numer zadania,
 - numer stanowiska.
3. Sprawdź, czy arkusz egzaminacyjny zawiera 10 stron i nie zawiera błędów. Ewentualny brak stron lub inne usterki zgłoś przez podniesienie ręki przewodniczącemu zespołu nadzorującego.
4. Zapoznaj się z treścią zadania oraz stanowiskiem egzaminacyjnym. Masz na to 10 minut. Czas ten nie jest wliczany do czasu trwania egzaminu.
5. Czas rozpoczęcia i zakończenia pracy zapisze w widocznym miejscu przewodniczący zespołu nadzorującego.
6. Wykonaj samodzielnie zadanie egzaminacyjne. Przestrzegaj zasad bezpieczeństwa i organizacji pracy.
7. Po zakończeniu wykonania zadania pozostaw arkusz egzaminacyjny z rezultatami oraz **KARTĘ OCENY** na swoim stanowisku lub w miejscu wskazanym przez przewodniczącego zespołu nadzorującego.
8. Po uzyskaniu zgody zespołu nadzorującego możesz opuścić salę/miejsce przeprowadzania egzaminu.

Powodzenia!

* w przypadku braku numeru PESEL – seria i numer paszportu lub innego dokumentu potwierdzającego tożsamość

Zadanie egzaminacyjne

Przeanalizuj rysunek „Schemat kośćca świni” i rozpoznaj struktury anatomiczne. Przyporządkuj numery zamieszczone na schemacie odpowiednim nazwom znajdującym się w tabeli. Uzupełnij tabelę – *Kościec świni*.

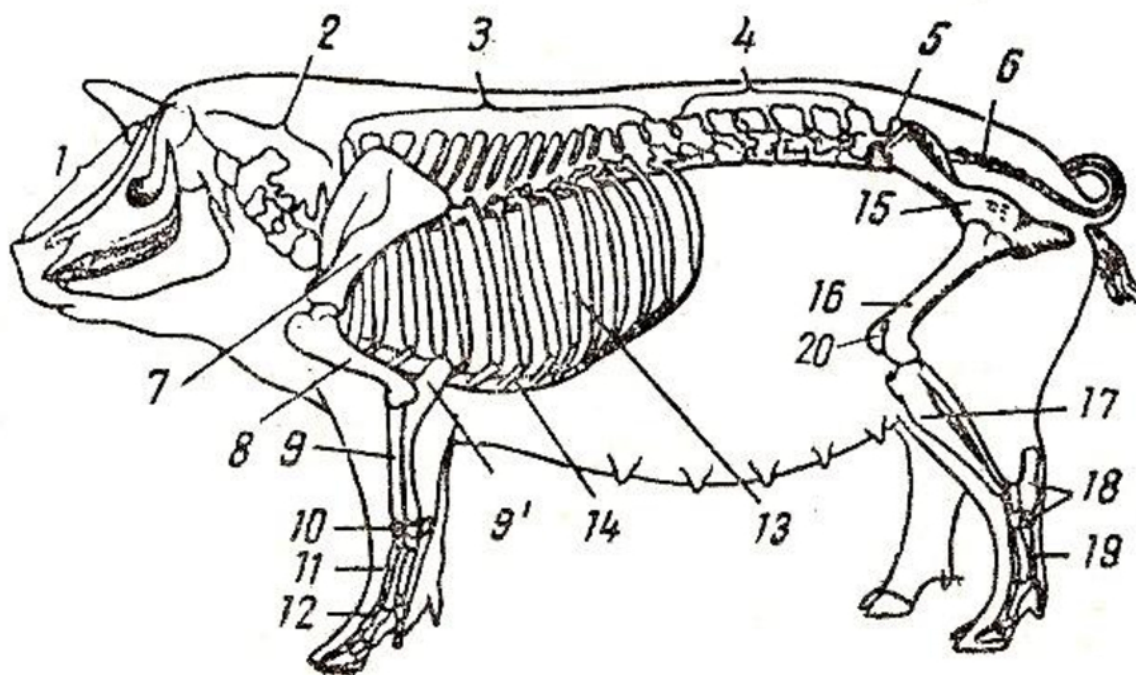
Oceń i wybierz właściwe warunki i zasady unasienniania loszki rasy PBZ. Uzupełnij tabelę – *Wybór warunków i zasad prawidłowego zabiegu unasienniania*.

Na podstawie podanych w zadaniu danych wypełnij dokument – *Zaświadczenie unasienniania lochy/loszki*.


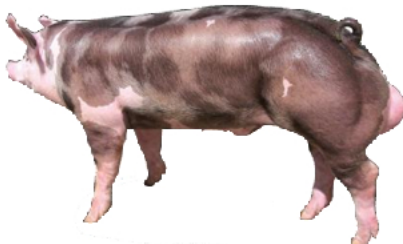
Wpisz do Księgi rejestracji świń, zgodnie z podanymi w zadaniu danymi, dwa zdarzenia: urodzenie 12 prosiąt, sprzedaż 30 tuczników. Uzupełnij *kartę wsadową Księgi rejestracji świń*.

Sporządź preliminarz pasz dla 20 loch prośnych w ciąży niskiej na okres 31 dni.

Schemat kośćca świni



Dane do wypełnienia Zaświadczenia unasienniania loszki

Informacje o loszce	Informacje o knurze
 <ul style="list-style-type: none"> — pochodzenie rasy: Polska, — umaszczenie białe, uszy zwisające, — jedna z najważniejszych ras matecznych w Polsce, — bardzo dobra użytkowość rozplodowa. 	 <ul style="list-style-type: none"> — pochodzenie rasy: Belgia, — umaszczenie łacie, uszy krótkie, stojące, — bardzo dobre umięśnienie, szybkie tempo wzrostu, — rasa ojcowska do tworzenia krzyżówek z rasami matecznymi i loszkami krzyżówkowymi.
<p>Loszka jest unasienniana po raz pierwszy. Numer identyfikacyjny zgodny z zasadami identyfikacji świń w stadzie.</p>	<p>Opis opakowania nasienia użytego do unasienniania:</p> <ul style="list-style-type: none"> — nazwa knura LOS 5 z Dobrzejewic — nr kolczyka PL063450248014 — nr weterynaryjny producenta 061234002 — nr nasienia 80137
<ul style="list-style-type: none"> — hodowca Ewa Nowak, zamieszkała Rogale 43, 12 - 400 Zalesie — numer siedziby stada PL126576543001 — data unasienniania 27.06.2020 r. — zaświadczenie nr 38 — numer w rejestrze pokryć 45 — podpis posiadacza samicy EN — podpis osoby dokonującej unasienniania XYZ 	

Objaśnienie do wypełniania zaświadczenia sztucznego unasienniania lochy albo loszki

- 1) Numer w rejestrze pokryć jest to numer kolejnego wydawanego zaświadczenia unasienniania, który informuje o liczbie samic unasiennionych po raz pierwszy w danym roku przez dany punkt unasienniania zwierząt.
- 2) W zaświadczeniu unasienniania wystawionym po raz pierwszy w danym roku wpisywany jest numer kartoteki obowiązujący do czasu porodu lub poronienia rozpoczynającego laktację.
- 3) W przypadku powtórnego zabiegu oraz reinseminacji w wystawionym nowym zaświadczeniu unasienniania wpisuje się numer kartoteki poprzedniego zabiegu.
- 4) Należy wpisać numer siedziby stada nadany przez Agencję Restrukturyzacji i Modernizacji Rolnictwa.
- 5) W przypadku gdy zabieg unasienniania jest wykonywany w stadzie poddawanych ocenie wartości użytkowej, należy wpisać numer stada nadany przez podmiot prowadzący ocenę wartości użytkowej.
- 6) Znajdujący się na opakowaniu nasienia numer oznaczający kolejny w danym roku kalendarzowym dobry ejakulat pobrany w stacji unasienniania loch.

Dane do wypełnienia karty wsadowej Księgi rejestracji świń

- karta wsadowa nr 2
- numer siedziby stada świń PL126576543001
- stan przed rejestracją zdarzeń 98
- rejestrowane zdarzenia:

urodzenie:

12 prosiąt,
data zdarzenia 12.06.2020 r,
data oznakowania 30.06.2020 r.

sprzedaż:

30 tuczników,
data zdarzenia 15.07.2020 r.
zwierzęta zostały sprzedane do siedziby stada nr PL028754321003
nazwisko i adres nabywcy: Jan Kowalski, zamieszkały Tyczyn 16, 11-311 Kolno

- kody zdarzeń zgodne z objaśnieniem,
- wiersze niewymagające wypełnienia należy pozostawić puste.

Objaśnienia do wypełnienia Księgi rejestracji świń

Objaśnienia:

- wypełniać czytelnie długopisem zgodnie z zakresem informacyjnym zawartym na stronie 3 okładki,
- karty wsadowe należy wpiąć do okładki i kolejno numerować,
- księgę rejestracji świń należy prowadzić w porządku chronologicznym,
- ewentualną zmianę wpisów dokonuje się w sposób umożliwiający odczytanie wpisu zmienionego,
- księga rejestracji świń stanowi całość, niedopuszczalne jest usuwanie z niej kart wsadowych,
- kody zdarzeń wpisywać zgodnie z poniższym zestawieniem:

Ou – oznakowanie urodzonych zwierząt

Do – przemieszczenie „do” siedziby stada

Z – przemieszczenie „z” siedziby stada

P – wwóz na terytorium Rzeczypospolitej Polskiej

W – wywóz poza terytorium Rzeczypospolitej Polskiej

PD – padnięcie zwierzęcia

ZN – zabicie zwierzęcia z nakazu Inspekcji Weterynaryjnej

UG – ubój zwierzęcia w gospodarstwie

UBRZ – ubój w rzeźni na zlecenie posiadacza zwierzęcia

Czas przeznaczony na wykonanie zadania wynosi 120 minut.

Ocenić podlegać będzie 5 rezultatów:

- tabela *Kościec świni*,
- tabela *Wybór warunków i zasad prawidłowego zabiegu unasienniania*,
- tabela *Zaświadczenie unasienniania lochy/loszki*,
- *Karta wsadowa Księga rejestracji świń*,
- *Preliminarz pasz*.

Kościec świni

Wyszczególnienie	Numer oznaczenia
Kręgi ogonowe	
Kręgi lędźwiowe	
Kręgi piersiowe	
Kość udowa	
Kość ramienna	
Kość miedniczna	
Kość piszczelowa	
Kość promieniowa	
Łopatka	
Mostek	

Wybór warunków i zasad prawidłowego zabiegu unasienniania

Lp.	Wyszczególnienie	Wybór warunków i zasad prawidłowego zabiegu unasienniania TAK/NIE
1.	Wiek loszki przeznaczonej do krycia: 220-240 dni.	
2.	Wiek loszki przeznaczonej do krycia: 150-180 dni.	
3.	Masa ciała loszki przeznaczonej do krycia: 125-135 kg.	
4.	Masa ciała loszki przeznaczonej do krycia: 90-110 kg.	
5.	Zachowanie loszki podczas rui właściwej: niepokój, spadek apetytu, charakterystyczne pohukiwanie, obrzęk i zaczerwienienie sromu, wyciek śluzu rujowego, obskakiwanie innych loch i brak tolerancji na obskakiwanie, zwiększa się ukrwienie narządu rozrodczego.	
6.	Zachowanie loszki podczas rui właściwej: odruch tolerancji na obskakiwanie przez knura i inne lochy oraz próby uciskowe, ustępuje obrzęk sromu, kolor sromu zmienia się na siny, nadal trwa wyciek śluzu rujowego.	
7.	Termin krycia: pomiędzy 6 a 12 godziną od początku rui właściwej.	
8.	Termin krycia: pomiędzy 18 a 30 godziną od początku rui właściwej.	
9.	Optymalna temperatura przechowywania nasienia knura: 15-17°C	
10.	Optymalna temperatura przechowywania nasienia knura: 25-27°C	
11.	Czyścimy wargi sromowe z brudu, na sucho za pomocą ręcznika papierowego lub ścierki, następnie masujemy srom.	
12.	Po rozchyleniu warg sromowych wprowadzamy kateter po górnym sklepieniu pochwy, aż do momentu wyczucia wyraźnego oporu.	
13.	Po rozchyleniu warg sromowych wprowadzamy kateter po dolnym sklepieniu pochwy.	
14.	Podłączamy tubę z nasieniem, które bezpośrednio przed zabiegiem zostało podgrzane do temperatury około 39°C	
15.	Podłączamy tubę z nasieniem, które bezpośrednio przed zabiegiem zostało podgrzane do temperatury około 35°C	
16.	Lekko naciskamy tubę z nasieniem powodując wypieranie powietrza z kateteru i wywołując u lochy odruch zasysania nasienia.	
17.	Bezpośrednio po dokonaniu zabiegu odłączamy pustą tubę od kateteru, zamykamy kateter koreczkiem i pozostawiamy na parę minut w drogach rodnych samicy.	
18.	Bezpośrednio po dokonaniu zabiegu odłączamy pustą tubę a kateter wyjmujemy z dróg rodnych samicy.	
19.	Po zakończonym zabiegu inseminacji pozostawić loszkę w miejscu zabiegu przez okres co najmniej 21 dni.	
20.	Po zakończonym zabiegu inseminacji przenosimy loszkę do kojca grupowego.	

ZAŚWIADCZENIE UNASIENNIA LOCHY/LOSZKI*									
Data Nr									
Nazwa podmiotu	Locha/loszka* nr wpisu do księgi/rejestru** rasa								Numer w rejestrze pokryć ^{1), 2), 3)}
	numer identyfikacyjny								
Posiadacz samicy <i>imię i nazwisko lub nazwa firmy</i>									
Adres									
.....									
.....									
numer siedziby stada ⁴⁾									
numer stada pod oceną ⁵⁾									
Nr zabiegu	Knur <i>nazwa - rasa</i>							Numer weterynaryjny producenta	
Numer nasienia ⁶⁾									
Reinseminacja	Numer wpisu do księgi/rejestru*			Numer identyfikacyjny knura					
..... podpis posiadacza samicy							pieczęć podmiotu i podpis osoby dokonującej unasienniania		
* Niepotrzebne skreślić.									
** Wpisuje się, gdy zwierzę jest wpisane do księgi albo rejestru.									

Numer siedziby stada, numer miejsca prowadzenia działalności w zakresie obrotu zwierzętami, pośrednictwa w tym obrocie lub skupu zwierząt¹⁾

P	L																			
---	---	--	--	--	--	--	--	--	--	--	--	--	--	--	--	--	--	--	--	--

Stan przed zdarzeniem	Data zdarzenia	Liczba zwierząt, które PRZYBYŁY/UBYŁY	Kod zdarzenia	Data oznakowania	Dane o miejscu, „Z” którego przybyły zwierzęta lub miejsca, „do” którego ubyły zwierzęta	Liczba zwierząt po zmianie stanu stada	Uwagi

Kontrola lub korekty

Data	Uwagi dotyczące kontroli lub korekty	Pieczętka i podpis osoby dokonującej kontroli lub pracownika Agencji Restrukturyzacji i Modernizacji Rolnictwa

¹⁾ Niepotrzebne skreślić.

Preliminarz pasz

Pasza	Zapotrzebowanie			Strata + rezerwa		Zapotrzebowanie ogółem** [t]
	dziennie na 1 szt. [kg]	dziennie dla stada 20 szt.* [kg]	na okres 31 dni dla stada* [kg]	[%]	[kg]**	
Zielonka z lucerny	3,50					
Śruta jęczmienna	1,50					
Kreda pastewna	0,03					
Rezerwa+ straty: dodatki mineralne 1%, pasze objętościowe soczyste 20%, pasze treściwe 5% * Uwaga: wyniki obliczeń zapisz z dokładnością do jednego miejsca po przecinku. ** Uwaga: wyniki obliczeń zapisz z dokładnością do trzech miejsc po przecinku.						