



Nazwa kwalifikacji: **Zakładanie i prowadzenie upraw ogrodniczych**

Oznaczenie kwalifikacji: **R.05**

Wersja arkusza: **X**

R.05-X-16.08

Czas trwania egzaminu: **60 minut**

**EGZAMIN POTWIERDZAJĄCY KWALIFIKACJE W ZAWODZIE
Rok 2016
CZĘŚĆ PISEMNA**

Instrukcja dla zdającego

1. Sprawdź, czy arkusz egzaminacyjny zawiera 9 stron. Ewentualny brak stron lub inne usterki zgłoś przewodniczącemu zespołu nadzorującego.
2. Do arkusza dołączona jest KARTA ODPOWIEDZI, na której w oznaczonych miejscach:
 - wpisz oznaczenie kwalifikacji,
 - zamaluj kratkę z oznaczeniem wersji arkusza,
 - wpisz swój numer PESEL*,
 - wpisz swoją datę urodzenia,
 - przyklej naklejkę ze swoim numerem PESEL.
3. Arkusz egzaminacyjny zawiera test składający się z 40 zadań.
4. Za każde poprawnie rozwiązane zadanie możesz uzyskać 1 punkt.
5. Aby zdać część pisemną egzaminu musisz uzyskać co najmniej 20 punktów.
6. Czytaj uważnie wszystkie zadania.
7. Rozwiązania zaznaczaj na KARCIE ODPOWIEDZI długopisem lub piórem z czarnym tuszem/atramentem.
8. Do każdego zadania podane są cztery możliwe odpowiedzi: A, B, C, D. Odpowiada im następujący układ krerek w KARCIE ODPOWIEDZI:

A	B	C	D
---	---	---	---

9. Tylko jedna odpowiedź jest poprawna.
10. Wybierz właściwą odpowiedź i zamaluj kratkę z odpowiadającą jej literą – np., gdy wybrałeś odpowiedź „A”:

	B	C	D
--	---	---	---

11. Staraj się wyraźnie zaznaczać odpowiedzi. Jeżeli się pomylisz i błędnie zaznaczysz odpowiedź, otocz ją kółkiem i zaznacz odpowiedź, którą uważasz za poprawną, np.

	B	C	
--	---	---	--

12. Po rozwiązaniu testu sprawdź, czy zaznaczyłeś wszystkie odpowiedzi na KARCIE ODPOWIEDZI i wprowadziłeś wszystkie dane, o których mowa w punkcie 2 tej instrukcji.

Pamiętaj, że oddajesz przewodniczącemu zespołu nadzorującego tylko KARTĘ ODPOWIEDZI.

Powodzenia!

* w przypadku braku numeru PESEL – seria i numer paszportu lub innego dokumentu potwierdzającego tożsamość

Zadanie 1.

Borówka amerykańska nie będzie owocowała na glebach

- A. o dobrej wilgotności.
- B. o odczynie kwaśnym.
- C. regularnie nawożonych.
- D. o odczynie zasadowym.

Zadanie 2.

Który rodzaj roślin sadowniczych dobrze znosi wysoki poziom wody gruntowej?

- A. Śliwa.
- B. Jabłoń.
- C. Grusza.
- D. Czereśnia.

Zadanie 3.

Jesienny termin sadzenia jest najbardziej wskazany dla

- A. moreli.
- B. jabłoni.
- C. brzoskwini.
- D. orzechów włoskich.

Zadanie 4.

Przed założeniem sadu na glebach lekkich obornik należy przyorać na głębokość

- A. 10-15 cm
- B. 25-30 cm
- C. 50-60 cm
- D. 90-100 cm

Zadanie 5.

W celu poprawienia jakości i jędrności owoców wiśni i czereśni należy zastosować dolistne nawożenie

- A. azotem.
- B. potasem.
- C. wapniem.
- D. magnezem.

Zadanie 6.

W celu zachowania wiodącej roli przewodnika u wiśni zbędne pędy rosnące pionowo należy wyciąć

- A. w styczniu.
- B. w marcu.
- C. w lipcu.
- D. w październiku.

Zadanie 7.

W celu zabezpieczenia roślin sadowniczych przed przymrozkami można przeprowadzić

- A. mieszanie powietrza.
- B. nawadnianie kropelkowe.
- C. oprysk siarczanem magnezu.
- D. oprysk nawozami wapniowymi.

Zadanie 8.

Okulizacja drzew owocowych wykonywana jest

- A. w styczniu, lutym.
- B. w maju, czerwcu.
- C. w lipcu, sierpniu.
- D. w październiku, listopadzie.

Zadanie 9.

Na ilustracji widoczne są objawy żerowania

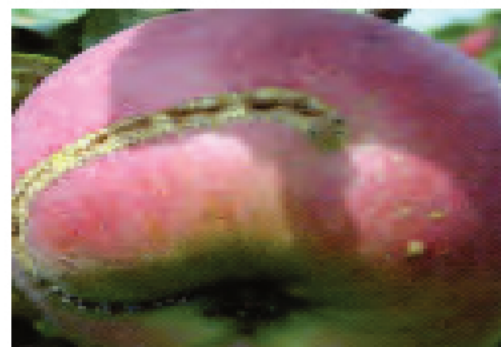
- A. przędziorka chmielowca.
- B. wielkopąkowca porzeczkowego.
- C. pryszczarka porzeczkowego pędowego.
- D. pryszczarka porzeczkowiaka liściowego.



Zadanie 10.

Na ilustracji widoczne są objawy uszkodzeń spowodowanych przez

- A. owocnicę jabłkową.
- B. kwieciaka jabłkowca.
- C. namiotnika jabłoniowego.
- D. owocówkę jabłkóweczkę.



Zadanie 11.

Do zwalczania mszyc najbardziej skuteczne są preparaty

- A. wgłębne i żołądkowe.
- B. systemiczne i wgłębne.
- C. żołądkowe i kontaktowe.
- D. kontaktowe i systemiczne.

Zadanie 12.

Który pojemnik stosowany jest do zbioru jabłek?



A.



B.



C.



D.

Zadanie 13.

Warunkiem dobrego przechowywania jabłek jest

- A. niskie stężenie etylenu.
- B. wysokie stężenie etylenu.
- C. temperatura powietrza 15°C.
- D. wilgotność względna powietrza 60%.

Zadanie 14.

Jaki jest koszt zakupu sadzonek porzeczki, sadzonych w rozstawie 4,0 m x 0,5 m, potrzebnych do obsadzenia 0,5 ha plantacji, jeżeli cena 1 sadzonki wynosi 1,00 zł?

- A. 200,00 zł
- B. 250,00 zł
- C. 2000,00 zł
- D. 2500,00 zł

Zadanie 15.

Które warzywa mogą zimować w gruncie ?

- A. Fasola i cebula.
- B. Pomidor i dynia.
- C. Papryka i melon.
- D. Jarmuż i skorzonera.

Zadanie 16.

Największe zapotrzebowanie na wodę dla grochu i fasoli przypada na

- A. przyrost korzeni.
- B. dojrzewanie nasion.
- C. kwitnienie i wypełnianie strąków.
- D. kwitnienie i zawiązywanie pędów.

Zadanie 17.

Na ilustracji przedstawiony jest siew

- A. gniazdowy.
- B. punktowy.
- C. rzędowy.
- D. rzutowy.



Zadanie 18.

Podniesienie wartości siewnej nasion poprzez rozdzielenie ich na różne frakcje w zależności od średnicy (wielkości) uzyskuje się w wyniku

- A. moczenia.
- B. stratyfikacji.
- C. zaprawiania.
- D. kalibrowania.

Zadanie 19.

Rozsadę selera należy produkować

- A. w zimnych tunelach.
- B. w zimnych inspektach.
- C. na polowym rozsadniku.
- D. w ogrzewanych szklarniach.

Zadanie 20.

Dobrym przedplonem dla pomidora jest

- A. fasola.
- B. papryka.
- C. oberżyna.
- D. ziemniak.

Zadanie 21.

W gospodarstwie oddalonym od rynków zbytu, posiadającym przechowalnię, najkorzystniej uprawiać cebulę

- A. z siewu wiosennego.
- B. z siewu letniego.
- C. z rozsady.
- D. z dymki.

Zadanie 22.

Nawozy naturalne oraz organiczne w postaci stałej oraz płynnej mogą być stosowane w uprawach warzyw polowych tylko w okresie od dnia

- A. 1 stycznia do dnia 30 września.
- B. 1 lutego do dnia 30 listopada.
- C. 1 marca do dnia 30 listopada.
- D. 1 maja do dnia 31 grudnia.

Zadanie 23.

Który gatunek warzyw, w uprawie współrzędnej, wpływa pozytywnie na plonowanie kapusty głowiastej?

- A. Por.
- B. Cebula.
- C. Ogórek.
- D. Czosnek.

Zadanie 24.

Na ilustracji przedstawiony jest kombajn do zbioru

- A. fasoli.
- B. cebuli.
- C. kapusty.
- D. marchwi.



Zadanie 25.

W których warunkach należy przechowywać cebulę?

- A. Temp. 0°C do +2°C, wilgotność względna powietrza 75%
- B. Temp. 1°C do +8°C, wilgotność względna powietrza 95%
- C. Temp. 0°C do +5°C, wilgotność względna powietrza 95%
- D. Temp. -2°C do -3°C, wilgotność względna powietrza 90%

Zadanie 26.

Oblicz przychód ze sprzedaży pomidorów gruntowych z powierzchni 1,5 ha, przy plonie 60 t/ha, jeżeli cena 1 kg wynosi 1,00 zł

- A. 6 000,00 zł
- B. 9 000,00 zł
- C. 60 000,00 zł
- D. 90 000,00 zł

Zadanie 27.

Przedstawiona na ilustracji roślina to

- A. dalia zmienna.
- B. klarkia wytworna.
- C. begonia bulwiasta.
- D. begonia stale kwitnąca.



Zadanie 28.

Ozdobne owoce przedstawione na ilustracji ma

- A. róża dzika.
- B. irga błyszcząca.
- C. ligustr pospolity.
- D. ognik szkarłatny.



Zadanie 29.

Ilustracja przedstawia nasiona

- A. nagietka lekarskiego.
- B. lobelii przylądkowej.
- C. aksamitki rozpierzchłej.
- D. żeniszka meksykańskiego.



Zadanie 30.

Organem podziemnym paproci są

- A. bulwy.
- B. kłącza.
- C. cebule.
- D. rozłogi.

Zadanie 31.

Podziemnym organem zimowita jest

- A. bulwa.
- B. kłącze.
- C. rozłóg.
- D. cebula.

Zadanie 32.

Którą metodę wegetatywnego rozmnażania należy zastosować, rozmnażając bluszcz pospolity?

- A. Odkłady powietrzne.
- B. Sadzonki liściowe.
- C. Odkłady poziome.
- D. Podział roślin.

Zadanie 33.

Głównym walorem dekoracyjnym żurawki są

- A. pędy.
- B. liście.
- C. owoce.
- D. pokrój.

Zadanie 34.

Jakie gleby preferuje tawułka Arendsa?

- A. Żyzne i wilgotne.
- B. Średnio żyzne i suche.
- C. Przepuszczalne i ciepłe.
- D. Piaszczysto-gliniaste i suche.

Zadanie 35.

Nasiona lobelii wysiewa się

- A. rzutowo w lutym.
- B. rzędowo w marcu.
- C. punktowo w maju.
- D. pasowo w kwietniu.

Zadanie 36.

W celu przygotowania dołka do posadzenia rododendronu należy na dnie umieścić 20 cm drenażu, a na nim ułożyć

- A. ziemię liściową z przefermentowanym obornikiem.
- B. torf nieodkwaszony z przekompostowaną korą.
- C. torf odkwaszony z przekompostowaną korą.
- D. ziemię darniową z kompostem.

Zadanie 37.

Do otwartych terenów zieleni **nie należą**

- A. zieleńce.
- B. bulwary.
- C. parki ludowe.
- D. ogrody dydaktyczne.

Zadanie 38.

Do założenia wrzosowiska należy zastosować

- A. azalie, konwalie i wrzośce.
- B. wrzośce, bergenie i funkcie.
- C. pierisy, wrzosi i rozchodniki.
- D. macierzankę, azalie i wrzosi.

Zadanie 39.

Oblicz koszt obsadzenia aksamitką 10 m² kwietnika w rozstawie 20 x 25cm, jeżeli cena 1 rośliny wynosi 2 zł.

- A. 200 zł
- B. 250 zł
- C. 400 zł
- D. 1 000 zł

Zadanie 40.

Do usunięcia mchu i zbitego filcu na trawnikach należy zastosować

- A. włókę.
- B. aerator.
- C. wertykulator.
- D. pługofrezarkę.