

Nazwa kwalifikacji: **Zakładanie i prowadzenie upraw ogrodniczych**

Oznaczenie kwalifikacji: **R.05**

Wersja arkusza: **X**

R.05-X-15.05

Czas trwania egzaminu: **60 minut**

EGZAMIN POTWIERDZAJĄCY KWALIFIKACJE W ZAWODZIE

Rok 2015

CZEŚĆ PISEMNA

Instrukcja dla zdającego

1. Sprawdź, czy arkusz egzaminacyjny zawiera 9 stron. Ewentualny brak stron lub inne usterki zgłoś przewodniczącemu zespołu nadzorującego.
2. Do arkusza dołączona jest KARTA ODPOWIEDZI, na której w oznaczonych miejscach:
 - wpisz oznaczenie kwalifikacji,
 - zamaluj kratkę z oznaczeniem wersji arkusza,
 - wpisz swój numer PESEL*,
 - wpisz swoją datę urodzenia,
 - przyklej naklejkę ze swoim numerem PESEL.
3. Arkusz egzaminacyjny zawiera test składający się z 40 zadań.
4. Za każde poprawnie rozwiązane zadanie możesz uzyskać 1 punkt.
5. Aby zdać część pisemną egzaminu musisz uzyskać co najmniej 20 punktów.
6. Czytaj uważnie wszystkie zadania.
7. Rozwiązania zaznaczaj na KARCIE ODPOWIEDZI długopisem lub piórem z czarnym tuszem/atramentem.
8. Do każdego zadania podane są cztery możliwe odpowiedzi: A, B, C, D. Odpowiada im następujący układ kratek w KARCIE ODPOWIEDZI:

A	B	C	D
---	---	---	---

9. Tylko jedna odpowiedź jest poprawna.
10. Wybierz właściwą odpowiedź i zamaluj kratkę z odpowiadającą jej literą – np., gdy wybrałeś odpowiedź „A”:

<input checked="" type="checkbox"/>	B	C	D
-------------------------------------	---	---	---

11. Staraj się wyraźnie zaznaczać odpowiedzi. Jeżeli się pomylisz i błędnie zaznaczysz odpowiedź, otocz ją kółkiem i zaznacz odpowiedź, którą uważasz za poprawną, np.

<input checked="" type="checkbox"/>	B	C	<input checked="" type="checkbox"/>
-------------------------------------	---	---	-------------------------------------

12. Po rozwiązaniu testu sprawdź, czy zaznaczyłeś wszystkie odpowiedzi na KARCIE ODPOWIEDZI i wprowadziłeś wszystkie dane, o których mowa w punkcie 2 tej instrukcji.

Pamiętaj, że oddajesz przewodniczącemu zespołu nadzorującego tylko KARTĘ ODPOWIEDZI.

Powodzenia!

* w przypadku braku numeru PESEL – seria i numer paszportu lub innego dokumentu potwierdzającego tożsamość

Zadanie 1.

Jakie części roślin sadowniczych przemarzają najczęściej w okresie bezśnieżnych zim?

- A. Pnie.
- B. Pąki.
- C. Pędy.
- D. Korzenie.

Zadanie 2.

Tereny o dużej ilości opadów w okresie wegetacji są szczególnie przydatne do uprawy

- A. śliw.
- B. grusz.
- C. jabłoni.
- D. czereśni.

Zadanie 3.

Podkładki drzew owocowych wrażliwe na mróz należy wysadzać do szkółki

- A. w marcu i kwietniu.
- B. w maju i czerwcu.
- C. w sierpniu i wrześniu.
- D. w październiku i listopadzie.

Zadanie 4.

Podczas przygotowania gleby przed założeniem sadu, przed orką głęboką należy zastosować nawożenie

- A. azotowe.
- B. wapniowe.
- C. azotowe i wapniowe.
- D. fosforowe i potasowe.

Zadanie 5.

Nawożenie organiczne w uprawie truskawek należy zastosować

- A. przed założeniem plantacji.
- B. w pierwszym roku prowadzenia plantacji.
- C. w każdym kolejnym roku prowadzenia plantacji.
- D. co cztery lata w okresie prowadzenia plantacji truskawek.

Zadanie 6.

Odchwaszczanie gleby w sadzie, w rzędach drzew, najczęściej wykonuje się

- A. kosiarką.
- B. glebogryzarką.
- C. narzędziami ręcznymi.
- D. środkami chemicznymi.

Zadanie 7.

W karłowym sadzie jabłoniowym należy stosować koronę

- A. kotłową.
- B. naturalną.
- C. wrzecionową.
- D. prawie naturalną.

Zadanie 8.

Przemienemu owocowaniu drzew zapobiega się poprzez

- A. ograniczone nawożenie mineralne.
- B. optymalny termin zbioru owoców.
- C. ograniczone cięcie prześwietlające.
- D. przerzedzanie zawiązków owocowych.

Zadanie 9.

Uszkodzeniom przymrozkowym w sadzie można zapobiegać poprzez

- A. nawożenie dolistne.
- B. niszczenie chwastów.
- C. nawożenie doglebowe.
- D. nawadnianie nadkoronowe.

Zadanie 10.

Podkładki do produkcji drzewek owocowych rozmnaża się najczęściej przez

- A. sadzonki pędowe.
- B. odrosty korzeniowe.
- C. szczepienie i okulizację.
- D. odkłady pionowe i poziome.

Zadanie 11.

Przed wykopaniem drzewek w szkółce należy wykonać zabieg

- A. defoliacji.
- B. nawożenia.
- C. podlewania.
- D. odchwaszczania.

Zadanie 12.

Brązowe gnilne plamy powstające na owocach jabłoni i gruszy w sadzie są objawami

- A. mokrej zgnilizny jabłek.
- B. raka drzew owocowych.
- C. brunatnej plamistości gruszy.
- D. brunatnej zgnilizny drzew ziarnkowych.

Zadanie 13.

Robaczywienie owoców czereśni powoduje

- A. mszyca wiśniowa.
- B. nasionnica trześniówka.
- C. przędziorek owocowiec.
- D. owocówka śliwkóweczka.

Zadanie 14.

Do zwalczania szarej pleśni truskawek należy zastosować

- A. herbicydy.
- B. fungicydy.
- C. akarycydy.
- D. insektycydy.

Zadanie 15.

Określ do kiedy najdłużej mogą być przechowane śliwki zebrane na początku października.

- A. Do połowy października.
- B. Do końca listopada.
- C. Do końca grudnia.
- D. Do połowy stycznia.

Gatunek	Okres przechowywania
jabłka	3-12 miesięcy
gruszki	3-32 tygodni
śliwki	8-60 dni
czereśnie	2-3 tygodnie

Zadanie 16.

Oblicz koszt zakupu drzewek do obsadzenia 2 ha sadu, jeżeli na 1 ha należy wysadzić 1 900 szt., a jedno drzewko kosztuje 10 zł.

- A. 3 800 zł
- B. 5 700 zł
- C. 38 000 zł
- D. 76 000 zł

Zadanie 17.

Niedobór światła w uprawie rozsady warzyw powoduje

- A. wybiegnięcie roślin.
- B. kręłą budowę roślin.
- C. silniejszy rozwój korzeni.
- D. ciemnozieloną barwę liści.

Zadanie 18.

Które warzywa można pozostawić na zimę w gruncie?

- A. Pory.
- B. Selery.
- C. Kalafiory.
- D. Pomidory.

Zadanie 19.

Nasiona warzyw przed siewem wymagają

- A. stymulacji.
- B. skaryfikacji.
- C. zaprawiania.
- D. stratyfikacji.

Zadanie 20.

Oblicz, ile nasion warzyw należy zakupić do obsiania powierzchni dwóch arów, jeżeli norma wysiewu wynosi 3 kg na 1 ha.

- A. 0,03 kg
- B. 0,06 kg
- C. 0,60 kg
- D. 0,90 kg

Zadanie 21.

Z siewu wprost do gruntu należy uprawiać

- A. selera.
- B. paprykę.
- C. kalafiora.
- D. rzodkiewkę.

Zadanie 22.

Dobrym przedplonem dla marchwi jest

- A. seler.
- B. ogórek.
- C. marchew.
- D. pietruszka.

Zadanie 23.

W pierwszym roku po oborniku należy uprawiać

- A. fasolę.
- B. cebulę.
- C. kapustę.
- D. marchew.

Zadanie 24.

Pikowanie siewek należy wykonać w uprawie

- A. dyni.
- B. fasoli.
- C. marchwi.
- D. pomidora.

Zadanie 25.

Ilość zawiązanych owoców pomidora można zwiększyć, stosując zabieg

- A. zapyłania.
- B. ogławiania.
- C. palikowania.
- D. dokarmiania.

Zadanie 26.

Kiedy należy stosować nawozy azotowe w uprawie warzyw, aby zmniejszyć straty azotu?

- A. Wiosną pod kultywator.
- B. Jesienią pod podorywkę.
- C. Jesienią przed orką głęboką.
- D. Wiosną przed orką przedsiewną.

Zadanie 27.

Zbiór rzodkiewki przeprowadza się

- A. ręcznie.
- B. kombajnem.
- C. kopaczką do warzyw.
- D. kopaczką do ziemniaków.

Zadanie 28.

Na zdjęciu przedstawiona jest

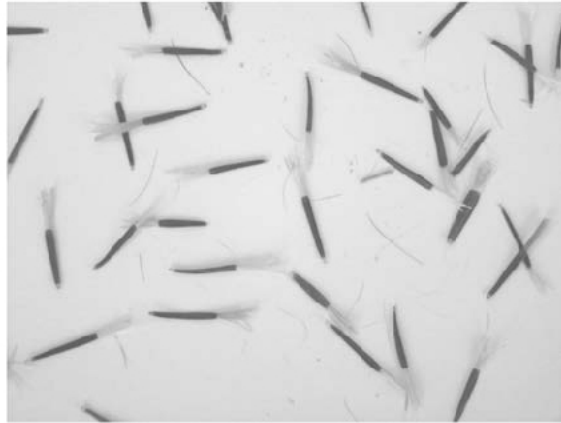
- A. dracena.
- B. zielistka.
- C. sansewieria.
- D. difenbachia.



Zadanie 29.

Na zdjęciu przedstawiono nasiona

- A. cynii.
- B. nagietka.
- C. nasturcji.
- D. aksamitki.



Zadanie 30.

Tulipany rozmnaża się przez

- A. bulwy.
- B. kłącza.
- C. cebule.
- D. sadzonki.

Zadanie 31.

Elementem dekoracyjnym bukszpanu są

- A. pędy.
- B. kwiaty.
- C. zielone liście.
- D. czerwone liście.

Zadanie 32.

W zacienionych i wilgotnych miejscach ogrodu należy sadzić

- A. wrzosy.
- B. paprocie.
- C. magnolie.
- D. berberysy.

Zadanie 33.

Dobierz sposób wysiewu bardzo drobnych nasion kwiatów do skrzynek.

- A. Pasowo.
- B. Rzutowo.
- C. Rzędowo.
- D. Punktowo.

Zadanie 34.

Nasiona roślin ozdobnych jednorocznych wysiewa się na miejsce stałe w terminie od

- A. początku marca do połowy kwietnia.
- B. połowy kwietnia do końca maja.
- C. początku czerwca do połowy lipca.
- D. połowy lipca do końca sierpnia.

Zadanie 35.

Którą z podanych roślin jednorocznych należy użyć do założenia kwietnika kwitnącego w kolorze czerwonym?

- A. Szałwię.
- B. Żeniszka.
- C. Nagietka.
- D. Aksamitkę.

Zadanie 36.

W ogrodach skalnych najlepiej sadzić

- A. łubin.
- B. funkię.
- C. konwalię.
- D. rozchodnik.

Zadanie 37.

Oblicz koszt robocizny założenia rabaty kwiatowej o powierzchni 50 m^2 , jeżeli 1 roboczogodzina kosztuje 10 zł, a na założenie 100 m^2 rabaty potrzeba 80 roboczogodzin.

- A. 50 zł
- B. 80 zł
- C. 400 zł
- D. 500 zł

Zadanie 38.

W celu przykrycia nasion po siewie należy użyć

- A. brony.
- B. kultywatora.
- C. wału strunowego.
- D. wału pierścieniowego.

Zadanie 39.

Siewnik precyzyjny wykorzystuje się do

- A. wysiewu nawozów.
- B. wysiewu nasion traw.
- C. siewu rzędowego nasion.
- D. siewu punktowego nasion.

Zadanie 40.

Głębokie spulchnienie i mieszanie roli bez jej odwracania można uzyskać przez wykonanie zabiegu

- A. orki.
- B. wałowania.
- C. włókania.
- D. kultywatorowania.