

Nazwa kwalifikacji: **Zakładanie i prowadzenie upraw ogrodnich**Oznaczenie kwalifikacji: **R.05**Wersja arkusza: **X**

*Arkusz zawiera informacje prawnie chronione  
do momentu rozpoczęcia egzaminu*

**R.05-X-1**Czas trwania egzaminu: **60 minut****EGZAMIN POTWIERDZAJĄCY KWALIFIKACJE W ZAWODZIE****Rok 201****CZĘŚĆ PISEMNA**

Układ graficzny © CKE 2013

**Instrukcja dla zdającego**

1. Sprawdź, czy arkusz egzaminacyjny zawiera 9 stron. Ewentualny brak stron lub inne usterki zgłoś przewodniczącemu zespołu nadzorującego.
2. Do arkusza dołączona jest KARTA ODPOWIEDZI, na której w oznaczonych miejscach:
  - wpisz oznaczenie kwalifikacji,
  - zamaluj kratkę z oznaczeniem wersji arkusza,
  - wpisz swój numer *PESEL*\*
  - wpisz swoją datę urodzenia,
  - przyklej naklejkę ze swoim numerem *PESEL*.
3. Arkusz egzaminacyjny zawiera test składający się z 40 zadań.
4. Za każde poprawnie rozwiązane zadanie możesz uzyskać **1 punkt**.
5. Aby zdać część pisemną egzaminu musisz uzyskać co najmniej **20 punktów**.
6. Czytaj uważnie wszystkie zadania.
7. Rozwiązania zaznaczaj na KARCIE ODPOWIEDZI długopisem lub piórem z czarnym tuszem/atramentem.
8. Do każdego zadania podane są cztery możliwe odpowiedzi: A, B, C, D. Odpowiada im następujący układ krerek w KARCIE ODPOWIEDZI:

A	B	C	D
---	---	---	---

9. Tylko jedna odpowiedź jest poprawna.
10. Wybierz właściwą odpowiedź i zamaluj kratkę z odpowiadającą jej literą – np., gdy wybrałeś odpowiedź „A”:

■	B	C	D
---	---	---	---

11. Staraj się wyraźnie zaznaczać odpowiedzi. Jeżeli się pomylisz i błędnie zaznaczysz odpowiedź, otocz ją kółkiem i zaznacz odpowiedź, którą uważasz za poprawną, np.

○●	B	C	■
----	---	---	---

12. Po rozwiązaniu testu sprawdź, czy zaznaczyłeś wszystkie odpowiedzi na KARCIE ODPOWIEDZI i wprowadziłeś wszystkie dane, o których mowa w punkcie 2 tej instrukcji.

**Pamiętaj, że oddajesz przewodniczącemu zespołu nadzorującego tylko KARTĘ ODPOWIEDZI.**

***Powodzenia!***\* w przypadku braku numeru *PESEL* – seria i numer paszportu lub innego dokumentu potwierdzającego tożsamość

### **Zadanie 1.**

Łagodne zbocze o wystawie południowej, najlepiej nadaje się do uprawy

- A. brzoskwini.
- B. czereśni.
- C. agrestu.
- D. śliwy.

### **Zadanie 2.**

Pod założenie sadu należy zastosować obornik w ilości

- A. 20 – 30 t/ha.
- B. 40 – 50 t/ha.
- C. 60 – 70 t/ha.
- D. 80 – 90 t/ha.

### **Zadanie 3.**

Opryskiwanie mocznikiem drzewek jabłoni w sadzie w okresie wegetacji ma na celu ich

- A. odwadnianie.
- B. nawadnianie.
- C. nawożenie.
- D. ochronę.

### **Zadanie 4.**

Aby uformować koronę szpalerową gruszy należy

- A. wycinać wszystkie krótkopędy.
- B. oszczędzić wszystkie długopędy.
- C. opryskiwać systematycznie specjalnymi środkami.
- D. przywiązywać pędy poziomo do drutów wzdłuż rzędów.

### **Zadanie 5.**

Aby ochronić drzewa przed przymrozkiem w sadach, wyposażonych w system deszczowni, należy zastosować

- A. okrywanie.
- B. deszczowanie.
- C. ogrzewanie powietrza.
- D. mieszanie powietrza.

### Zadanie 6.

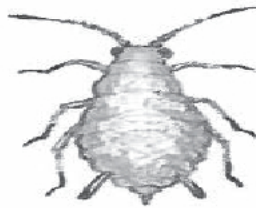
Pracownik w szkółce drzew owocowych zaakulizował 2000 szt. podkładek jabłoni. Przyjęło się tylko 1500 oczek. Ponosząc odpowiedzialność za podjęte działania, pracownik otrzyma wynagrodzenie za % przyjęcia oczek wynoszący

- A. 25
- B. 50
- C. 75
- D. 90

### Zadanie 7.

Na rysunku przedstawiono groźnego szkodnika wielu roślin uprawnych o aparacie gębowym kłująco-ssącym. Jest to

- A. przedziorek.
- B. węgorek.
- C. mszyca.
- D. stonka.



### Zadanie 8.

Żółto kwitnący w maju na trawnikach wieloletni chwast, zwany „mleczem” to

- A. przymiotno.
- B. mniszek.
- C. powój.
- D. rdest.

### Zadanie 9.

Do zwalczania szkodników o aparacie gębowym kłująco-ssącym należy zastosować preparaty

- A. parzące.
- B. układowe.
- C. doglebowe.
- D. zapobiegawcze.

### Zadanie 10.

Dojrzałość zbiorczą jabłek określa się za pomocą płynu Lugola. Test ten wykrywa w owocach zawartość

- A. sacharozy.
- B. fruktozy.
- C. glukozy.
- D. skrobi.

### **Zadanie 11.**

Owoce truskawek zbiera się, jednocześnie przygotowując je do sprzedaży detalicznej, do

- A. skrzynek połówkowych.
- B. torebek papierowych.
- C. torebek foliowych.
- D. łubianek.

### **Zadanie 12.**

Dezynfekcję szklarni przeprowadza się spalając

- A. siarkę.
- B. fosfor.
- C. chlor.
- D. potas.

### **Zadanie 13.**

Fasolę tyczną sieje się do gruntu

- A. pasowo.
- B. rzutowo.
- C. rzędowo.
- D. gniazdowo.

### **Zadanie 14.**

Chrzan rozmnaża się przez sadzonki

- A. korzeniowe.
- B. łodygowe.
- C. liściowe.
- D. pędowe.

### **Zadanie 15.**

W I roku po oborniku zaleca się uprawiać:

- A. groch.
- B. ziemniaki.
- C. soję.
- D. marchew.

### **Zadanie 16.**

Do zapylania kwiatów pomidorów w szklarni wykorzystuje się

- A. biedronki.
- B. pszczoły.
- C. trzmiele.
- D. osy.

### **Zadanie 17.**

Majeranek ogrodowy zbiera się

- A. 1 raz w roku.
- B. 2 razy w roku.
- C. 3 razy w roku.
- D. 4 razy w roku.

### **Zadanie 18.**

Pasteryzację podłoża przeprowadza się w uprawie

- A. podgrzybka.
- B. borowika.
- C. pieczarki.
- D. kurki.

### **Zadanie 19.**

Odmiany wczesne kapusty głowiastej białej zbiera się

- A. nożem.
- B. kopaczką.
- C. sekatorem.
- D. kombajnem.

### **Zadanie 20.**

Najwyższej temperatury przechowywania wymaga

- A. seler.
- B. melon.
- C. burak.
- D. groch.

### **Zadanie 21.**

Masa pęczka szparagów przygotowanego do sprzedaży wynosi

- A. 250 g.
- B. 500 g.
- C. 750 g.
- D. 800 g.

**Zadanie 22.**

Producent róż kalafiora zakupił 1000 sztuk rozsady po 0,30 zł za sztukę. Gotowy produkt sprzedał po 4,00 zł za sztukę. Koszty produkcji wyniosły 1500,00 zł. Dochód producenta wynosi

- A. 1100 zł
- B. 2200 zł
- C. 3300 zł
- D. 4400 zł

**Zadanie 23.**

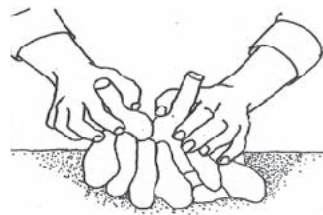
Na rysunku przedstawiono kwiaty i pąki

- A. goździka.
- B. żeniszka.
- C. lobelii.
- D. szalwi.

**Zadanie 24.**

Rysunek przedstawia podział podziemnych organów przetrwalnikowych dalii. Są to

- A. odrosty.
- B. rozłogi.
- C. cebule.
- D. karpy.

**Zadanie 25.**

Wielkokwiatowe róże szklarniowe rozmnaża się przez

- A. okulizację.
- B. sadzonki.
- C. odkłady.
- D. rozłogi.

**Zadanie 26.**

Rośliną o ozdobnych kwiatach jest

- A. cis.
- B. tuja.
- C. lilak.
- D. bukszpan.

### **Zadanie 27.**

Bratki i stokrotki wysiewa się w miesiącach

- A. I – II
- B. III – IV
- C. V – VI
- D. VII – VIII

### **Zadanie 28.**

Pierwszym, niezbędnym zabiegiem po posadzeniu drzewek ozdobnych, jest ich

- A. nawożenie.
- B. podlewanie.
- C. przyginanie.
- D. ściółkowanie.

### **Zadanie 29.**

Przygotowując cebule tulipanów do pędzenia (preparowania) poddaje się je

- A. chłodzeniu.
- B. nawilżaniu.
- C. doświetlaniu.
- D. zaciemnianiu.

### **Zadanie 30.**

Do obsadzenia kwietnika potrzeba 1000 sztuk rozsady szałwi. Cena 1 sztuki rozsady wynosi 0,20 zł. Koszt zakupu rozsady wyniesie

- A. 100 zł
- B. 200 zł
- C. 300 zł
- D. 400 zł

### **Zadanie 31.**

Pasy zieleni w mieście wzdłuż cieków wodnych, np. rzek, z drogami spacerowymi i miejscami odpoczynku, to

- A. bulwary.
- B. ogródki.
- C. skwery.
- D. parki.

**Zadanie 32.**

Róża dzika, berberys, cis, sumak octowiec to gatunki roślin, które z uwagi na swoje specyficzne właściwości mogą być zastosowane w nasadzeniach

- A. przedszkolnych.
- B. żłobkowych.
- C. parkowych.
- D. szkolnych.

**Zadanie 33.**

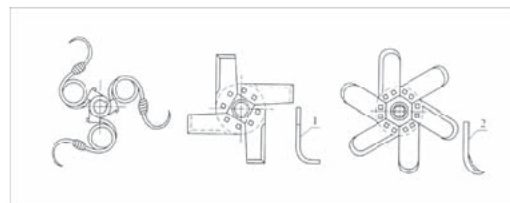
Wilczomleczeń piękny (gwiazdę betlejemską) sprzedaje się

- A. w pierścieniach.
- B. w skrzynkach.
- C. w doniczkach.
- D. w kuwetach.

**Zadanie 34.**

Na rysunku przedstawiono elementy robocze

- A. brony.
- B. siewnika.
- C. rozsiewacza.
- D. glebogryzarki.

**Zadanie 35.**

Wyrównywanie powierzchni pola po orce przedzimowej, przeprowadza się wiosną

- A. pielnikiem.
- B. pługiem.
- C. wałem.
- D. broną.

**Zadanie 36.**

Do mechanicznego niszczenia chwastów w międzyrzędziach w towarowej uprawie marchwi stosuje się

- A. pług.
- B. pielnik.
- C. kultywator.
- D. opryskiwacz.



**Zadanie 37.**

W nowoczesnej uprawie ozdobnych roślin doniczkowych na stołach stosuje się nawadnianie

- A. deszczowniane.
- B. kropelkowe.
- C. zalewowe.
- D. wężem.

**Zadanie 38.**

Transport skrzyniopalet z owocami gruszek z sadu do przechowalni odbywa się za pomocą

- A. ciągnika z podnośnikiem widłowym.
- B. wózka widłowego.
- C. taśmociągiem.
- D. ręcznie.

**Zadanie 39.**

Przygotowując ciągnik do pracy, należy codziennie wykonać

- A. przegląd P-1.
- B. przegląd P-2.
- C. wymianę oleju.
- D. wymianę płynu chłodzącego.

**Zadanie 40**

Tabela przedstawia ofertę sprzedaży rozsady papryki czterech producentów. Najniższą cenę zaproponował producent

Producent	Ilość szt. rozsady	Cena za 1 szt. rozsady w zł	Wartość operacji w zł
A	1000	0,10	100,00
B	1000	0,20	200,00
C	1000	0,30	300,00
D	1000	0,40	400,00