

Nazwa kwalifikacji: **Prowadzenie produkcji pszczelarskiej**Oznaczenie kwalifikacji: **R.04**Wersja arkusza: **X**

*Arkusz zawiera informacje prawnie chronione
do momentu rozpoczęcia egzaminu*

R.04-X-14.05Czas trwania egzaminu: **60 minut**

Układ graficzny © CKE 2013

EGZAMIN POTWIERDZAJĄCY KWALIFIKACJE W ZAWODZIE
Rok 2014
CZĘŚĆ PISEMNA

Instrukcja dla zdającego

1. Sprawdź, czy arkusz egzaminacyjny zawiera 9 stron. Ewentualny brak stron lub inne usterki zgłoś przewodniczącemu zespołu nadzorującego.
2. Do arkusza dołączona jest KARTA ODPOWIEDZI, na której w oznaczonych miejscach:
 - wpisz oznaczenie kwalifikacji,
 - zamaluj kratkę z oznaczeniem wersji arkusza,
 - wpisz swój numer *PESEL**,
 - wpisz swoją datę urodzenia,
 - przyklej naklejkę ze swoim numerem *PESEL*.
3. Arkusz egzaminacyjny zawiera test składający się z 40 zadań.
4. Za każde poprawnie rozwiązane zadanie możesz uzyskać **1 punkt**.
5. Aby zdać część pisemną egzaminu musisz uzyskać co najmniej **20 punktów**.
6. Czytaj uważnie wszystkie zadania.
7. Rozwiązania zaznaczaj na KARCIE ODPOWIEDZI długopisem lub piórem z czarnym tuszem/atramentem.
8. Do każdego zadania podane są cztery możliwe odpowiedzi: A, B, C, D. Odpowiada im następujący układ krerek w KARCIE ODPOWIEDZI:

A	B	C	D
---	---	---	---

9. Tylko jedna odpowiedź jest poprawna.
10. Wybierz właściwą odpowiedź i zamaluj kratkę z odpowiadającą jej literą – np., gdy wybrałeś odpowiedź „A”:

■	B	C	D
---	---	---	---

11. Staraj się wyraźnie zaznaczać odpowiedzi. Jeżeli się pomylisz i błędnie zaznaczysz odpowiedź, otocz ją kółkiem i zaznacz odpowiedź, którą uważasz za poprawną, np.

○●	B	C	■
----	---	---	---

12. Po rozwiązaniu testu sprawdź, czy zaznaczyłeś wszystkie odpowiedzi na KARCIE ODPOWIEDZI i wprowadziłeś wszystkie dane, o których mowa w punkcie 2 tej instrukcji.

Pamiętaj, że oddajesz przewodniczącemu zespołu nadzorującego tylko KARTĘ ODPOWIEDZI.

Powodzenia!

* w przypadku braku numeru *PESEL* – seria i numer paszportu lub innego dokumentu potwierdzającego tożsamość

Zadanie 1.

Do jakiego zjawiska podczas dojrzewania zbóż ozimych może dojść w okresie długotrwałej deszczowej i cieplej pogody?

- A. Porastania.
- B. Wylegania.
- C. Wyprzenia.
- D. Wysmalenia.

Zadanie 2.

Najlepszy przedplon dla rzepaku ozimego to

- A. rzepak.
- B. pszenica.
- C. buraki pastewne.
- D. wczesne ziemniaki.

Zadanie 3.

Wykazanie roślinności ze skarp i dna rowu melioracyjnego należy do obowiązków

- A. właściwego lokalnie starosty.
- B. właściwego lokalnie wójta gminy.
- C. właściciela i użytkownika gruntów.
- D. właściwego inspektora ochrony środowiska.

Zadanie 4.

W celu zwiększenia wytrzymałości zboża ozimego na wymarzenie należy zastosować nawożenie

- A. azotem.
- B. fosforem.
- C. wapniem.
- D. magnezem.

Zadanie 5.

Wapnowanie gleby pod plantacje koniczyny czerwonej należy przeprowadzić

- A. latem, dwa lata przed zasiewem.
- B. jesienią, dwa lata przed zasiewem.
- C. jesienią poprzedzającą wiosenny zasiew.
- D. latem poprzedzającym wiosenny zasiew.

Zadanie 6.

Podczas doboru środków chemicznych zwalczających owady należy zwrócić szczególną uwagę na

- A. okres karencji i prewencji dla pszczół.
- B. rodzaj zastosowanego opryskiwacza.
- C. fazę rozwoju chronionych roślin.
- D. odległość plantacji od lasu.

Zadanie 7.

Ile roślin owsa głuchego może wystąpić na 1 m² plantacji nasiennej jęczmienia zgłoszonej do produkcji nasion kategorii kwalifikowane?

- A. 10
- B. 20
- C. 30
- D. 40

Zadanie 8.

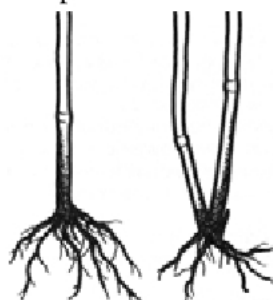
Jeżeli koniczyna czerwona jest uprawiana bez rośliny ochronnej, to pierwszym zabiegiem pielęgnacyjnym jest

- A. wałowanie.
- B. bronowanie.
- C. włókovanie.
- D. rozgarnianie.

Zadanie 9.

Przez jaką chorobę została zaatakowana roślina, której źdźbło przedstawiono na rysunku?

- A. Zgorzel.
- B. Sporysz.
- C. Pleśń śniegową.
- D. Rdzę wieńcową.

**Zadanie 10.**

Kiszonkę z kukurydzy sporządza się

- A. w silosach.
- B. w kopcach.
- C. w dołach ziemnych.
- D. w zagłębieniach terenu.

Zadanie 11.

Do pasz objętościowych soczystych należą:

- A. burak pastewny, kiszonka z kukurydzy.
- B. ziarno zbóż, śruta poekstrakcyjna.
- C. kiszonka CCM, pójło z otrąb.
- D. siano, słoma.

Zadanie 12.

Zapach stęchlizny siana w stodole świadczy o tym, że

- A. jest ono wyługowane przez deszcz.
- B. zostało ono zaatakowane przez szkodniki.
- C. było ono niedostatecznie wysuszone przed zwiezieniem.
- D. było ono poddane dłuższemu działaniu promieni słonecznych.

Zadanie 13.

Dobra kiszonka zawiera dużą ilość kwasu

- A. octowego.
- B. mlekowego.
- C. masłowego.
- D. chlebowego.

Zadanie 14.

Jakie urządzenie przedstawiono na rysunku?

- A. Chwytnik do bel.
- B. Szarpak kiszonki.
- C. Wycinak kiszonki.
- D. Kopaczkę elewatorową.



Zadanie 15.

Podczas postępowania po stwierdzeniu wystąpienia choroby zakaźnej zwierząt w gospodarstwie, należy się stosować do poleceń

- A. wójta.
- B. inspekcji sanitarnej.
- C. najbliższego lekarza weterynarii.
- D. powiatowego lekarza weterynarii.

Zadanie 16.

Temperatura w tuczarni trzody chlewnej powinna wynosić

- A. 10 - 12°C
- B. 13 - 14°C
- C. 15 - 18°C
- D. 19 - 21°C

Zadanie 17.

Rombowate zaczerwienienia na powierzchni skóry świń to objawy

- A. różycy.
- B. pomoru.
- C. ochwatu.
- D. brucelozy.

Zadanie 18.

Oznakowanie świń zgodnie z zasadami identyfikacji i rejestracji oraz obrotu zwierzętami gospodarskimi polega na

- A. założeniu opaski.
- B. wytatuowaniu numeru identyfikacyjnego.
- C. założeniu na obu małżowinach usznych kolczyków.
- D. założeniu na prawą małżowinę uszną duplikatu kolczyka.

Zadanie 19.

Które pszczoły zaliczane są do grupy pszczoł orientalnych?

- A. Włoskie.
- B. Kraińskie.
- C. Kaukaskie.
- D. Macedońskie.

Zadanie 20.

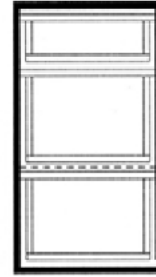
Do przenoszenia i magazynowania płynnych pokarmów w obrębie układu pokarmowego pszczoły służy

- A. wole.
- B. przełyk.
- C. gardziel.
- D. przedżołądek.

Zadanie 21.

Jaki typ ula przedstawiono na rysunku?

- A. Stojak wielkopolski.
- B. Kombinowany Dadant.
- C. Warszawski poszerzony.
- D. Leżak warszawski zwykły.

**Zadanie 22.**

Podkarmianie pobudzające, przygotowujące pszczoły do zimowli należy zakończyć nie później niż

- A. 20 – 25 lipca.
- B. 20 – 25 sierpnia.
- C. 25 – 30 września.
- D. 25 – 30 października.

Zadanie 23.

W celu wyrównania zapachu łączonych rodzin pszczelich można zastosować

- A. roztwór octu.
- B. olejek lawendowy.
- C. wywar z pokrzywy.
- D. kamforę krystaliczną.

Zadanie 24.

Pierwszym symptomem pojawienia się nastroju rojowego u pszczół jest

- A. bielenie przez nie plastrów.
- B. pojawienie się mateczników.
- C. pojawienie się czerwiu garbatego.
- D. budowa miseczek matecznikowych.

Zadanie 25.

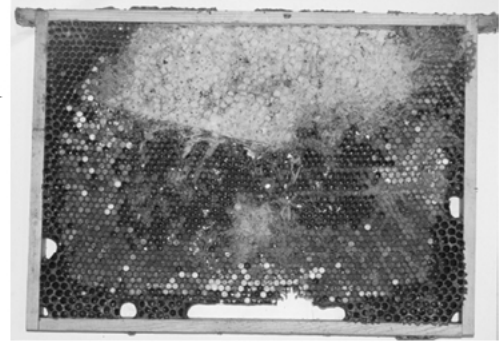
Jeżeli pszczoły oblepiają kitem siatkę klateczki, w której poddawana jest nowa matka to należy

- A. usunąć kit z klateczki.
- B. wypuścić matkę do gniazda.
- C. usunąć z ula klateczkę z matką.
- D. przejrzeć gniazdo w celu usunięcia mateczników.

Zadanie 26.

Na rysunku przedstawiono ramkę ulową z plastrami pszczelim zaatakowanym przez

- A. kolczatkę.
- B. zakamarnika.
- C. warrozę destruktor.
- D. barciaka większego.

**Zadanie 27.**

Typowym szkodnikiem miodu jest

- A. trojszyk ciemny.
- B. motylca mniejsza.
- C. mącznik młynarek.
- D. roztoczek suszowy.

Zadanie 28.

W pasiece prowadzonej metodami ekologicznymi można

- A. przycinać skrzydła królowej.
- B. dokarmiać pszczoły ciastem cukrowym.
- C. stosować lakiery do zabezpieczania uli od wewnątrz.
- D. wirować miód z plastrów, na których znajduje się czerw.

Zadanie 29.

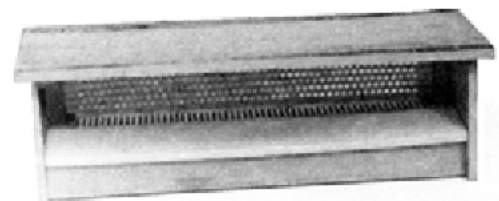
Miód z plastrów nadstawkowych można wirować, jeżeli komórki zasklepione są

- A. na całej powierzchni plastra.
- B. na połowie powierzchni plastra.
- C. przynajmniej na $\frac{2}{3}$ powierzchni plastra.
- D. przynajmniej na $\frac{3}{4}$ powierzchni plastra.

Zadanie 30.

Gdzie montuje się przedstawiony na rysunku poławiacz pyłku?

- A. W powalce.
- B. Nad gniazdem.
- C. Na wylocie ula.
- D. Na dnie dennicy.



Zadanie 31.

W jaki sposób powinien być przechowywany kit pszczeli?

- A. W jasnych workach lnianych.
- B. W jasnych opakowaniach szklanych.
- C. W ciemnych opakowaniach kartonowych.
- D. W ciemnych workach foliowych spożywczych.

Zadanie 32.

Koniczyna biała, gorczyca polna, mlecch polny są pożytkami

- A. okresu późnoletniego.
- B. występującymi w pełni lata.
- C. okresu wczesnowiosennego.
- D. występującymi w pełni wiosny.

Zadanie 33.

Którą roślinę pożytkową przedstawiono na rysunku?

- A. Szałwię lekarską.
- B. Wrzos zwyczajny.
- C. Nawłoc kanadyjską.
- D. Lawendę wąskolistną.



Zadanie 34.

Na rysunku przedstawiono kwiaty

- A. lipy.
- B. głogu.
- C. wierzby.
- D. berberysu.



Zadanie 35.

Która roślina pożytkowa charakteryzuje się najwyższą wydajnością miodową?

- A. Rezeda biała.
- B. Chaber łąkowy.
- C. Gryka zwyczajna.
- D. Przegorzan pospolity.

Zadanie 36.

Zasób roślinności nektarodajnej i pyłkodajnej jest najuboższy w Polsce

- A. centralnej.
- B. południowej.
- C. północno-wschodniej.
- D. południowo-zachodniej.

Zadanie 37.

Do poprawy pożytków głównych nadaje się

- A. facelia błękitna.
- B. robinia akacjowa.
- C. ewodia aksamitna.
- D. niecierpek Roylego.

Zadanie 38.

Kiedy, zgodnie z danymi przedstawionymi w tabeli, należy zasiać gorczycę białą, aby poprawić pożytki występujące w drugiej połowie sierpnia?

- A. 15 kwietnia.
- B. 1 maja.
- C. 15 maja.
- D. 1 lipca.

Data siewu	Średnia pora kwitnienia		Ilość cukrów z 10 kwiatów w mg		Wydajność miodowa w kg/ha		Plony nasion w kg/ha	
	gorczyca	facelia	gorcz.	fac.	gorcz.	fac.	gorcz.	fac.
15.04	9.06-7.07	16.06-30.07	2,06	6,06	66	384	965	301
1.05	12.06-11.07	28.06-15.08	1,91	5,80	62	344	901	259
15.05	21.06-21.07	9.07-23.08	2,07	5,81	67	315	954	184
1.06	5.07-6.08	21.07-20.09	1,67	4,53	47	191	668	91
15.06	18.07-17.08	7.08-3.10	1,64	3,89	40	137	544	46
1.07	31.07-10.09	20.08-10.10	2,02	4,67	49	113	301	-
15.07	17.08-28.09	14.09-10.10	2,66	2,92	67	36	60	-
1.08	12.09-10.10	nie kwitła	2,64	-	36	-	-	-
15.08	nie kwitła	nie kwitła	-	-	-	-	-	-

Zadanie 39.

Maksymalna odległość pasieki od bazy pożytkowej powinna wynosić

- A. 2 km
- B. 4 km
- C. 6 km
- D. 8 km

Zadanie 40.

Zgodnie z danymi przedstawionymi w tabeli zapotrzebowanie na miód i pyłek w rodzinie pszczelej jest największe

- A. w maju.
- B. w czerwcu.
- C. w lipcu.
- D. w sierpniu.

Produkt	Kolejne miesiące roku												Razem
	1	2	3	4	5	6	7	8	9	10	11	12	
Miód	1	1	3	8	15	20	15	13	8	3	2	1	90
Pyłek	-	0,3	1,8	3,6	6,6	8,1	5,4	3,6	0,6	-	-	-	30