

Nazwa kwalifikacji: **Prowadzenie produkcji rolniczej**  
 Oznaczenie kwalifikacji: **R.03**  
 Wersja arkusza: **X**

**R.03-X-17.06**  
 Czas trwania egzaminu: **60 minut**

## EGZAMIN POTWIERDZAJĄCY KWALIFIKACJE W ZAWODZIE

### Rok 2017

### CZEŚĆ PISEMNA

#### Instrukcja dla zdającego

1. Sprawdź, czy arkusz egzaminacyjny zawiera 11 stron. Ewentualny brak stron lub inne usterki zgłoś przewodniczącemu zespołu nadzorującego.
2. Do arkusza dołączona jest KARTA ODPOWIEDZI, na której w oznaczonych miejscach:
  - wpisz oznaczenie kwalifikacji,
  - zamaluj kratkę z oznaczeniem wersji arkusza,
  - wpisz swój numer PESEL\*,
  - wpisz swoją datę urodzenia,
  - przyklej naklejkę ze swoim numerem PESEL.
3. Arkusz egzaminacyjny zawiera test składający się z 40 zadań.
4. Za każde poprawnie rozwiązane zadanie możesz uzyskać 1 punkt.
5. Aby zdać część pisemną egzaminu musisz uzyskać co najmniej 20 punktów.
6. Czytaj uważnie wszystkie zadania.
7. Rozwiązania zaznaczaj na KARCIE ODPOWIEDZI długopisem lub piórem z czarnym tuszem/atramentem.
8. Do każdego zadania podane są cztery możliwe odpowiedzi: A, B, C, D. Odpowiada im następujący układ kratek w KARCIE ODPOWIEDZI:

A	B	C	D
---	---	---	---

9. Tylko jedna odpowiedź jest poprawna.
10. Wybierz właściwą odpowiedź i zamaluj kratkę z odpowiadającą jej literą – np., gdy wybrałeś odpowiedź „A”:

■	B	C	D
---	---	---	---

11. Staraj się wyraźnie zaznaczać odpowiedzi. Jeżeli się pomylisz i błędnie zaznaczysz odpowiedź, otocz ją kółkiem i zaznacz odpowiedź, którą uważasz za poprawną, np.

○■	B	C	■
----	---	---	---

12. Po rozwiązaniu testu sprawdź, czy zaznaczyłeś wszystkie odpowiedzi na KARCIE ODPOWIEDZI i wprowadziłeś wszystkie dane, o których mowa w punkcie 2 tej instrukcji.

**Pamiętaj, że oddajesz przewodniczącemu zespołu nadzorującego tylko KARTĘ ODPOWIEDZI.**

***Powodzenia!***

\* w przypadku braku numeru PESEL – seria i numer paszportu lub innego dokumentu potwierdzającego tożsamość

### Zadanie 1.

Największe zapotrzebowanie na wodę w uprawie ziemniaków występuje w fazie

- A. wschodów.
- B. kiełkowania.
- C. dojrzewania bulw.
- D. zawiązywania bulw.

### Zadanie 2.

Rolnik zamierza wprowadzić do płodozmianu rośliny motylkowe grubonasienne na gleby lekkie o odczynie lekko kwaśnym. Najbardziej odpowiednią rośliną do uprawy na takich glebach będzie

- A. soja.
- B. bobik.
- C. łubin biały.
- D. łubin żółty.

### Zadanie 3.

W celu przeciwdziałania zamuleniom sieci drenarskiej, studzienki należy czyścić

- A. raz w roku.
- B. co drugi rok.
- C. raz na pięć lat.
- D. dwa razy w roku.

### Zadanie 4.

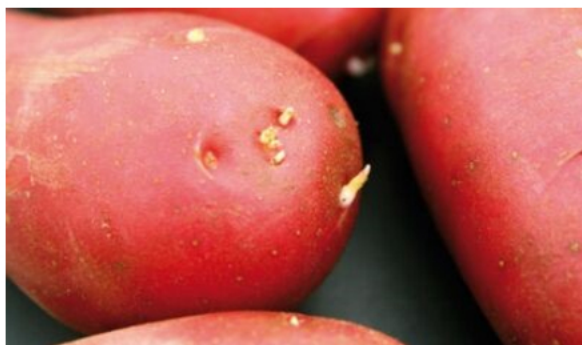
Ile mocznika (46%) należy zastosować na 5 ha powierzchni uprawy, aby dostarczyć do gleby 92 kg N/ha?

- A. 500 kg
- B. 1000 kg
- C. 1500 kg
- D. 2000 kg

### Zadanie 5.

Widoczne na ilustracji kiełki świetlne na bulwach ziemniaków o długości 1-2 mm są efektem

- A. sortowania.
- B. pobudzania.
- C. kalibrowania.
- D. podkiełkowania.



### **Zadanie 6.**

W celu zniszczenia skorupy glebowej powstałej po siewie buraków należy zastosować wał

- A. gładki.
- B. wgłębny.
- C. strunowy.
- D. kolczatkę.

### **Zadanie 7.**

W celu zlikwidowania podeszwy płużnej, powstałej na polu przeznaczonym pod uprawę buraków, należy wykonać zabieg

- A. wałowania.
- B. bronowania.
- C. głęboszowania.
- D. kultywatorowania.

### **Zadanie 8.**

Rośliną ozimą wysiewaną najwcześniej jest

- A. żyto.
- B. rzepak.
- C. pszenica.
- D. jęczmień.

### **Zadanie 9.**

W uprawie ziemniaków ciepła i wilgotna pogoda sprzyja rozwojowi

- A. alternariozy.
- B. rizoktoniozy.
- C. raka ziemniaka.
- D. zarazy ziemniaka.

### **Zadanie 10.**

Miotła zbożowa występuje najczęściej w uprawach

- A. owsa.
- B. żyta ozimego.
- C. pszenicy jarej.
- D. jęczmienia jarego.

### **Zadanie 11.**

Do zwalczania mszyc w uprawach roślin wskazane jest użycie środków owadobójczych o działaniu

- A. wgłębny.
- B. układowym.
- C. dogłębowym.
- D. oddechowym.

### Zadanie 12.

Podorywkę w uprawie poźniwej można zastąpić

- A. wałowaniem.
- B. bronowaniem.
- C. włókowaniem.
- D. gruberowaniem.

### Zadanie 13.

Do siewu buraków cukrowych należy zastosować siewnik

- A. rzutowy.
- B. rzędowy.
- C. punktowy.
- D. kombinowany.

### Zadanie 14.

Płynnych nawozów naturalnych **nie wolno** stosować na glebach bez okrywy roślinnej, położonych na stokach o nachyleniu większym niż

- A. 5%
- B. 10%
- C. 15%
- D. 20%

### Zadanie 15.

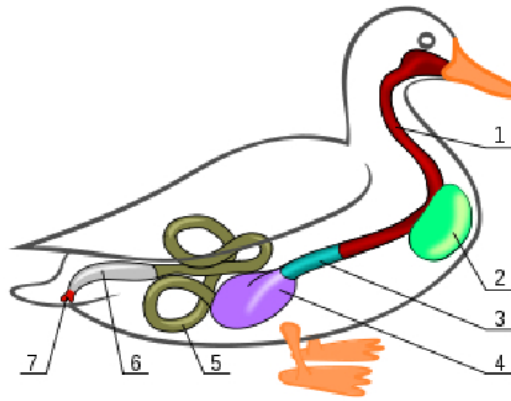
Rolnik nie stosuje w uprawach żadnych środków chemicznych i nawozów mineralnych. Do żywienia zwierząt stosuje tylko pasze wytworzone we własnym gospodarstwie. Gospodarstwo jest prowadzone metodą

- A. tradycyjną.
- B. intensywną.
- C. ekologiczną.
- D. integrowaną.

### Zadanie 16.

Wilgotność ziarna zbóż przechowywanego do 6 miesięcy **nie powinna** być większa niż

- A. 10%
- B. 12%
- C. 14%
- D. 16%

**Zadanie 17.**

Na schemacie układu pokarmowego kaczki, numerem 2 oznaczono

- A. wole.
- B. kloakę.
- C. przełyk.
- D. żołądek.

**Zadanie 18.**

W układzie pokarmowym pomiędzy żołądkiem i jelitem czczym znajduje się

- A. przełyk.
- B. trzustka.
- C. okrężnica.
- D. dwunastnica.

**Zadanie 19.**

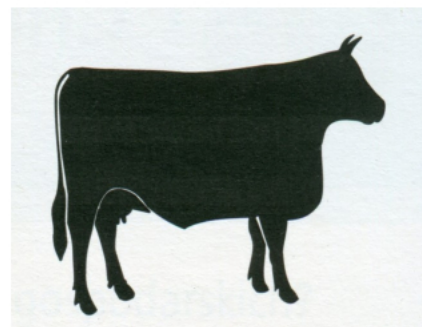
Filtrowanie krwi w celu usunięcia z niej zbędnych produktów przemiany materii odbywa się

- A. w sercu.
- B. w nerkach.
- C. w trzustce.
- D. w wątrobie.

**Zadanie 20.**

Rysunek przedstawia sylwetkę krowy w typie użytkowym

- A. mięsnym.
- B. mlecznym.
- C. uniwersalnym.
- D. kombinowanym.



**Zadanie 21.**

Typ tłuszczowo-mięsny reprezentują świnie rasy

- A. duroc.
- B. puławska.
- C. hampshire.
- D. wielka biała polska.

**Zadanie 22.**

Śrutę sojową poekstrakcyjną wykorzystuje się w żywieniu zwierząt ze względu na dużą zawartość

- A. białka.
- B. włókna.
- C. tłuszczu.
- D. węglowodanów.

**Zadanie 23.**

Zawartość suchej masy w zielonce przeznaczonej na sianokiszonkę powinna wynosić

- A. 15-19%
- B. 20-24%
- C. 25-29%
- D. 30-34%

**Zadanie 24.**

Masa 1 m <sup>3</sup> wybranych pasz	
Pasze	Masa objętościowa pasz [kg/m <sup>3</sup> ]
Kiszonka z kukurydzy	650
Kiszonka z trawy świeżej	750
Ziarno jęczmienia	600
Ziarno kukurydzy	700
Siano łąkowe luzem	70

Korzystając z danych w tabeli oblicz objętość silosu potrzebnego do przechowania 140 ton ziarna kukurydzy.

- A. 100 m<sup>3</sup>
- B. 150 m<sup>3</sup>
- C. 200 m<sup>3</sup>
- D. 250 m<sup>3</sup>

**Zadanie 25.**

Które narzędzie służy do usuwania kielków prosiętom?



A.



B.



C.



D.

**Zadanie 26.**

Ilustracja przedstawia element dojarki służący do

- A. regulacji podciśnienia.
- B. regulacji przepływu mleka.
- C. osuszania instalacji dojarki.
- D. odcięcia dopływu podciśnienia.

**Zadanie 27.**

Szczepienie prosiąt preparatem zawierającym żelazo należy wykonać

- A. w 2 tygodniu życia.
- B. po odsadzeniu od lochy.
- C. w 2.-3. dniu po porodzie.
- D. bezpośrednio po porodzie.

**Zadanie 28.**

Przed każdorazowym zasiedleniem kojca dla cieląt dezynfekcję pomieszczenia wykonuje się w celu

- A. zwalczania gryzoni.
- B. tępienia szkodliwych owadów.
- C. zmniejszenia stężenia szkodliwych gazów.
- D. zniszczenia mikroorganizmów chorobotwórczych.

**Zadanie 29.**

Minimalna powierzchnia kojca w m <sup>2</sup> na sztukę dla świń utrzymywanych grupowo	
Grupa zwierząt	Minimalna powierzchnia kojca w m <sup>2</sup> na 1 sztukę
Prosięta do 10 kg	0,15
Warchlaki powyżej 10 do 20 kg	0,2
Warchlaki powyżej 20 do 30 kg	0,3
Tuczniki powyżej 30-50 kg	0,4
Tuczniki powyżej 50-85 kg	0,55
Tuczniki powyżej 85-110 kg	0,65
Tuczniki powyżej 110 kg	1,0

Korzystając z danych z tabeli oblicz minimalną powierzchnię kojców, którą należy przygotować do odchowu 200 tuczników o masie od 85 kg do 110 kg.

- A. 100 m<sup>2</sup>
- B. 120 m<sup>2</sup>
- C. 130 m<sup>2</sup>
- D. 140 m<sup>2</sup>

**Zadanie 30.**

Wymagana powierzchnia płyt i pojemność zbiorników w przeliczeniu na 1 DJP		
Gatunek zwierząt	Pojemność wymagana w strefach azotanowych OSN (na 6 miesięcy)	Pojemność wymagana na pozostałych obszarach (na 4 miesiące)
Powierzchnia płyt obornikowych w m <sup>2</sup> /DJP		
Bydło, trzoda, owce, konie	3,5	2,5
Drób	1,6	1,1
Pojemność zbiorników na gnojówkę w m <sup>3</sup> /DJP		
Bydło, trzoda, owce	3,0	2,0
Drób	0,25	0,2
Konie	1,5	1,0
Pojemność zbiorników na gnojowicę w m <sup>3</sup> /DJP		
Trzoda, bydło	10,0	7,0

Oblicz, ile powinna wynosić powierzchnia płyty gnojowej dla 10 DJP bydła w gospodarstwie położonym poza strefą OSN.

- A. 11 m<sup>2</sup>
- B. 16 m<sup>2</sup>
- C. 25 m<sup>2</sup>
- D. 35 m<sup>2</sup>



**Zadanie 31.**

„Widoczne powiększenie objętości brzucha, wypełnienie dołów głodowych (szczególnie lewego), osowienie, brak apetytu, zwierzę niechętnie porusza się, stoi z rozstawionymi kończynami. W cięższych przypadkach napięte powłoki brzucha, nieuginające się pod uciskiem doły głodowe, stękanie, porykiwanie, wyciągnięcie szyi i wysunięcie języka, zasinienie błon śluzowych, duszność, bezwolne oddawanie kału.”

Opisane objawy świadczą o wystąpieniu u krowy

- A. zatrucia.
- B. brucelozy.
- C. wzdęcia.
- D. tężyczki pastwiskowej.

**Zadanie 32.**

Ilustracja przedstawia kolczyk przeznaczony dla

- A. kóz.
- B. świń.
- C. bydła.
- D. owiec.

**Zadanie 33.**

W rolnictwie ekologicznym, jako środki profilaktyczne przeciwko chorobom, należy preferować

- A. antybiotyki.
- B. zioła i preparaty ziołowe.
- C. preparaty weterynaryjne ogólnie dostępne.
- D. środki farmaceutyczne przepisane przez lekarza weterynarii.

**Zadanie 34.**

Maksymalna temperatura przechowywania lub transportu produktów pochodzenia zwierzęcego przeznaczonych do sprzedaży bezpośredniej	
Rodzaj produktu	Temperatura w °C
tuszki drobiowe, drobna zwierzyna łowna niewypatroszona;	4
tusze grubej zwierzyny łownej nieoskórowanej;	7
mleko surowe i surowa śmietana;	6
produkty rybołówstwa, z wyłączeniem żywych produktów rybołówstwa	2

Na podstawie danych zawartych w tabeli określ w jakiej temperaturze maksymalnej powinno być przechowywane mleko surowe.

- A. 2°C
- B. 4°C
- C. 6°C
- D. 8°C

**Zadanie 35.**

Stop żelaza z węglem (powyżej 2%) wykorzystywany do odlewów to

- A. stal.
- B. żelazo.
- C. brąz.
- D. żeliwo.

**Zadanie 36.**

Ilustracja przedstawia zamontowany na połaci dachowej element instalacji

- A. wodnej.
- B. solarnej.
- C. energetycznej.
- D. fotowoltaicznej.

**Zadanie 37.**

W sieci wodociągowej urządzenie przedstawione na ilustracji służy do

- A. filtracji wody.
- B. odcięcia dopływu wody.
- C. obliczenia zużycia wody.
- D. utrzymania stałego ciśnienia wody.

**Zadanie 38.**

Urządzenie na ilustracji służy do

- A. rozwijania bel słomy lub siana.
- B. wycinania bloków kiszonki i sianokiszonki.
- C. mieszania i zadawania pasz objętościowych.
- D. usuwania obornika z chlewni na głębokiej ściółce.



### Zadanie 39.

Przeгляд i odkażanie instalacji klimatyzacyjnej w ciągniku rolniczym należy przeprowadzać co najmniej

- A. co 2 lata.
- B. raz w roku.
- C. raz na 5 lat.
- D. dwa razy w roku.

### Zadanie 40.

Naklejka potwierdza pozytywny wynik wykonania przeglądu technicznego

- A. ciągnika.
- B. kombajnu.
- C. ładowarki.
- D. opryskiwacza.

