

Nazwa kwalifikacji: **Prowadzenie produkcji rolniczej**Oznaczenie kwalifikacji: **R.03**Wersja arkusza: **X**

*Arkusz zawiera informacje prawnie chronione  
do momentu rozpoczęcia egzaminu*

**R.03-X-14.05**Czas trwania egzaminu: **60 minut**

Układ graficzny © CKE 2013

**EGZAMIN POTWIERDZAJĄCY KWALIFIKACJE W ZAWODZIE****Rok 2014****CZĘŚĆ PISEMNA****Instrukcja dla zdającego**

1. Sprawdź, czy arkusz egzaminacyjny zawiera 10 stron. Ewentualny brak stron lub inne usterki zgłoś przewodniczącemu zespołu nadzorującego.
2. Do arkusza dołączona jest KARTA ODPOWIEDZI, na której w oznaczonych miejscach:
  - wpisz oznaczenie kwalifikacji,
  - zamaluj kratkę z oznaczeniem wersji arkusza,
  - wpisz swój numer *PESEL*\*,
  - wpisz swoją datę urodzenia,
  - przyklej naklejkę ze swoim numerem *PESEL*.
3. Arkusz egzaminacyjny zawiera test składający się z 40 zadań.
4. Za każde poprawnie rozwiązane zadanie możesz uzyskać **1 punkt**.
5. Aby zdać część pisemną egzaminu musisz uzyskać co najmniej **20 punktów**.
6. Czytaj uważnie wszystkie zadania.
7. Rozwiązania zaznaczaj na KARCIE ODPOWIEDZI długopisem lub piórem z czarnym tuszem/atramentem.
8. Do każdego zadania podane są cztery możliwe odpowiedzi: A, B, C, D. Odpowiada im następujący układ krerek w KARCIE ODPOWIEDZI:

A	B	C	D
---	---	---	---

9. Tylko jedna odpowiedź jest poprawna.
10. Wybierz właściwą odpowiedź i zamaluj kratkę z odpowiadającą jej literą – np., gdy wybrałeś odpowiedź „A”:

■	B	C	D
---	---	---	---

11. Staraj się wyraźnie zaznaczać odpowiedzi. Jeżeli się pomylisz i błędnie zaznaczysz odpowiedź, otocz ją kółkiem i zaznacz odpowiedź, którą uważasz za poprawną, np.

●	B	C	■
---	---	---	---

12. Po rozwiązaniu testu sprawdź, czy zaznaczyłeś wszystkie odpowiedzi na KARCIE ODPOWIEDZI i wprowadziłeś wszystkie dane, o których mowa w punkcie 2 tej instrukcji.

**Pamiętaj, że oddajesz przewodniczącemu zespołu nadzorującego tylko KARTĘ ODPOWIEDZI.**

***Powodzenia!***

\* w przypadku braku numeru *PESEL* – seria i numer paszportu lub innego dokumentu potwierdzającego tożsamość

### **Zadanie 1.**

Optymalna temperatura dla rośliny to taka, przy której

- A. roślina jeszcze nie ginie, ale ustają jej funkcje życiowe.
- B. roślina jeszcze żyje, ale wstrzymuje wzrost i rozwój.
- C. wzrost i rozwój przebiega najlepiej.
- D. zamierają funkcje życiowe.

### **Zadanie 2.**

Na plantacji pszenicy ozimej, przy zamrożonej glebie i braku okrywy śnieżnej, silne wiatry mogą powodować

- A. wyleganie.
- B. porastanie.
- C. wysmalanie.
- D. wymarzenie.

### **Zadanie 3.**

Długość okresu wegetacyjnego w Polsce zależy od

- A. grubości pokrywy śnieżnej zimą.
- B. przebiegu temperatur w ciągu roku.
- C. ilości opadów w miesiącach letnich.
- D. ilości zastosowanych środków chemicznych.

### **Zadanie 4.**

Do roślin dnia krótkiego zalicza się

- A. żyto.
- B. buraki.
- C. pszenicę.
- D. kukurydzę.

### **Zadanie 5.**

Rośliny okopowe korzeniowe wymagają odczynu pH gleby

- A. poniżej 4,5
- B. 4,5 – 5,9
- C. 6,0 – 7,2
- D. powyżej 7,2

### **Zadanie 6.**

Po zastosowaniu obornika powinno się uprawiać

- A. rośliny motylkowe.
- B. rośliny okopowe.
- C. zboża ozime.
- D. zboża jare.

### **Zadanie 7.**

Zmianowanie roślin zaplanowane na określoną liczbę lat i pól oraz dla określonego gospodarstwa nazywane jest

- A. monokulturą.
- B. przedplonem.
- C. następstwem.
- D. płodozmianem.

### **Zadanie 8.**

Do przyrodniczych czynników zmianowania nie zalicza się

- A. właściwości roślin.
- B. warunków glebowych.
- C. powierzchni uprawnej.
- D. warunków klimatycznych.

### **Zadanie 9.**

Odmulanie dna rowów w celu utrzymania wymaganej głębokości i zapewnienia odpływu wody z wylotów drenarskich powinno się wykonywać co najmniej

- A. raz na miesiąc.
- B. raz na kwartał.
- C. raz w roku.
- D. dwa razy w roku.

### **Zadanie 10.**

Przenawożenie ziemniaków potasem zwiększa ryzyko porażenia bulw

- A. rdzą żółta.
- B. kiłą kapusty.
- C. parchem srebrzystym.
- D. bakteriozą pierścieniową.

**Zadanie 11.**

Który z wymienionych nawozów azotowych zaliczany jest do grupy nawozów o szybkim działaniu?

- A. Siarczan amonowy.
- B. Woda amoniakalna.
- C. Saletrzak.
- D. Mocznik.

**Zadanie 12.**

Podczas nawożenia jęczmienia browarnego należy zwrócić szczególną uwagę, by nie przekroczyć zalecanej dawki

- A. azotu.
- B. żelaza.
- C. potasu.
- D. fosforu.

**Zadanie 13.**

Oblicz wartość użytkową nasion jęczmienia o czystości 95 % i zdolności kiełkowania 99 %.

- A. 95,00 %
- B. 94,05 %
- C. 93,60 %
- D. 93,01 %

**Zadanie 14.**

Aby zwiększyć podsiąkanie wody i przyspieszyć kiełkowanie płytko zasianych nasion można zastosować

- A. wały gładkie.
- B. włóki polowe.
- C. brony zębowe.
- D. wały strunowe.

**Zadanie 15.**

Orkę siewną wykonuje się na głębokość

- A. 10 ÷ 12 cm
- B. 15 ÷ 25 cm
- C. 30 ÷ 35 cm
- D. 35 ÷ 45 cm

### **Zadanie 16.**

Do zniszczenia ścierniska zbóż, zamiast pługa podorywkowego można zastosować bronę

- A. wahadłową.
- B. wirnikową.
- C. talerzową.
- D. ciężką.

### **Zadanie 17.**

Który zabieg stosowany do odnowienia użytków zielonych umożliwia odwrócenie i przykrycie darni oraz rozluźnienie roli i zwiększenie jej pulchności?

- A. Kultywatorowanie.
- B. Bronowanie.
- C. Włókowanie.
- D. Orka.

### **Zadanie 18.**

Spulchnienie gleby poniżej dna bruzdy bez obawy wyorania tej warstwy na powierzchnię pola umożliwiają

- A. kroje.
- B. ścinacze.
- C. pogłębiacze.
- D. przedpłużki.

### **Zadanie 19.**

Do przyorania resztek roślinnych lub nawozu poprzez zrzucenie ich na dno bruzdy należy zastosować pług wyposażony

- A. w przedpłużki.
- B. w pogłębiacze.
- C. w ścinacze.
- D. w kroje.

### **Zadanie 20.**

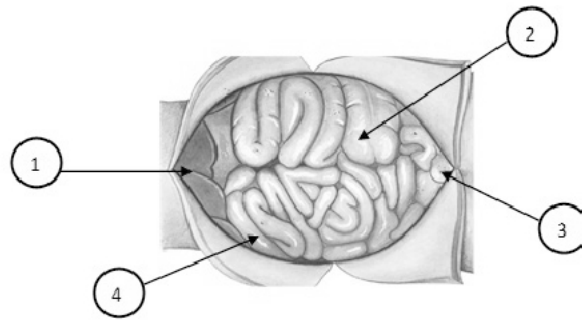
Pierwszym narzędziem stosowanym na wiosnę w celu przerwania parowania i wyrównania powierzchni gleby jest

- A. wał.
- B. włóka.
- C. brona.
- D. kultywator.

**Zadanie 21.**

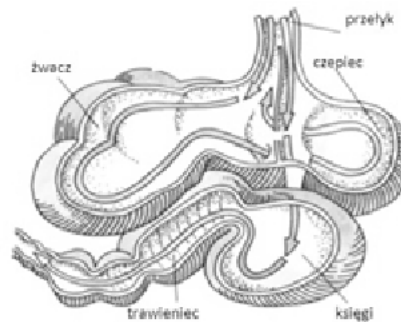
Na rysunku przedstawiono narządy układu pokarmowego świni. Cyfrą 1 oznaczono

- A. jelito cienkie.
- B. jelito grube.
- C. wątrobę.
- D. nerkę.

**Zadanie 22.**

Na rysunku przedstawiony jest żołądek

- A. kury.
- B. konia.
- C. świni.
- D. krowy.

**Zadanie 23.**

Właściwe wchłanianie produktów powstałych w procesie trawienia następuje w jelicie

- A. czczym.
- B. grubym.
- C. cienkim.
- D. ślepym.

**Zadanie 24.**

Który typ użytkowy krowy charakteryzuje się szlachetną i delikatną budową, cienką, lecz mocną kością, długimi kończynami i płasko oźebrowaną, stosunkowo płytką klatką piersiową?

- A. Mięsny.
- B. Mleczny.
- C. Roboczy.
- D. Mieszany.

### **Zadanie 25.**

Jak nazywa się rasa bydła wyhodowana w Wielkiej Brytanii, charakteryzująca się czerwonym umaszczeniem z białą głową, podgardlem, podbrzuszem i końcówką ogona?

- A. Aberdeen Angus
- B. Piemontese
- C. Limousine
- D. Hereford

### **Zadanie 26.**

Przedstawicielem typu nieśnego kur jest rasa

- A. rhode island red
- B. new hampshire
- C. leghorn
- D. sussex

### **Zadanie 27.**

Jak nazywa się system utrzymania trzody chlewnej polegający na tym, że zwierzęta ciągle przebywają w pomieszczeniach (w kojcach), w których umieszcza się automaty do żywienia oraz automatyczne poidła?

- A. Klatkowy.
- B. Alkierzowy.
- C. Okólnikowy.
- D. Wolnowybiegowy.

### **Zadanie 28.**

*Zwierzęta utrzymywane są bez budynków inwentarskich, mają zapewnione 0,5 ha pastwiska na krowę z cielęciem, osłonę przed niekorzystnymi warunkami atmosferycznymi, ochronę lub możliwość ucieczki przed dzikimi zwierzętami, wodę zdatną do picia (w zimie nie zamarzającą), karmy pod dostatkiem, suche miejsce do poleżenia.*

Przedstawiony opis dotyczy chowu bydła mięsnego

- A. półintensywnego.
- B. ekstensywnego.
- C. intensywnego.
- D. wolnego.

### **Zadanie 29.**

Do pasz treściwych zalicza się

- A. ziarno.
- B. słomę.
- C. plewy.
- D. siano.

**Zadanie 30.**

Produktami ubocznymi pochodzącymi z przerobu buraków cukrowych, wykorzystywanymi jako pasza dla zwierząt, są

- A. kielki słodowe i otręby.
- B. młóto i wysłodki buraczane.
- C. wysłodki buraczane i melasa.
- D. kielki słodowe i wysłodki buraczane.

**Zadanie 31.**

Na fotografii przedstawiono

- A. zbiornik opryskiwacza.
- B. poidło smoczkowe.
- C. automat paszowy.
- D. dozownik leków.

**Zadanie 32.**

Oblicz pojemność zbiornika na gnojówkę w gospodarstwie, w którym znajduje się 25 DJP, jeżeli wymagana pojemność zbiornika dla 1 DJP wynosi  $3 \text{ m}^3$ .

- A.  $100 \text{ m}^3$
- B.  $75 \text{ m}^3$
- C.  $50 \text{ m}^3$
- D.  $25 \text{ m}^3$

**Zadanie 33.**

Podany zestaw narzędzi wykorzystuje się do pielęgnacji

- szczotka z włosia
- zgrzebło metalowe
- szczotka ryżowa
- grzebień

- A. koni.
- B. bydła.
- C. owiec.
- D. trzody.



**Zadanie 34.**

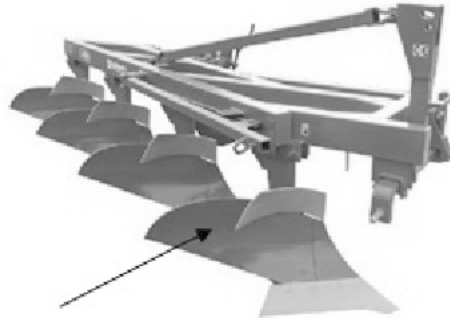
Racice u bydła należy przycinać

- A. raz na dwa lata.
- B. trzy razy w roku.
- C. dwa razy w roku.
- D. jeden raz w roku.

**Zadanie 35.**

Na rysunku strzałką oznaczono

- A. dziób lemiesza.
- B. ostrze lemiesza.
- C. pierś odkładnicy.
- D. skrzydło odkładnicy.

**Zadanie 36.**

Który rysunek przedstawia ząb kultywatora z gęsiostopkami?



A.



B.



C.



D.

**Zadanie 37.**

Na fotografii przedstawiono wał

- A. gładki.
- B. kruszący.
- C. Crosskill.
- D. Campbella.

**Zadanie 38.**

Przy zastosowaniu regulacji kopiującej, zmiany głębokości orki można dokonać za pomocą

- A. łącznika górnego.
- B. długości prawego wieszaka.
- C. podnośnika hydraulicznego ciągnika.
- D. pokrętła regulacji koła podporowego.

**Zadanie 39.**

Podczas wymiany oleju w misce olejowej silnika spalinowego ciągnika, równocześnie należy

- A. sprawdzić ciśnienie oleju w układzie smarowania.
- B. sprawdzić ciśnienie sprężania w cylindrach.
- C. oczyścić filtry paliwa.
- D. wymienić filtr oleju.

**Zadanie 40.**

Podczas kontroli zbieżności w układzie kierowniczym ciągnika koła przednie powinny być

- A. skrecone w lewo.
- B. skrecone w prawo.
- C. ustawione do jazdy na wprost.
- D. unieruchomione przez kliny podporowe.

