

**EGZAMIN POTWIERDZAJĄCY KWALIFIKACJE W ZAWODZIE
Rok 2021
ZASADY OCENIANIA**

Arkusz zawiera informacje prawnie chronione
do momentu rozpoczęcia egzaminu

Nazwa kwalifikacji: **Wykonywanie i dobieranie przedmiotów ortopedycznych oraz środków pomocniczych**Oznaczenie arkusza: **MS.02-01-21.06-SG**Oznaczenie kwalifikacji: **MS.02**Numer zadania: **01**Wersja arkusza: **SG**

**PODSTAWA PROGRAMOWA
2017**

Wypełnia egzaminator

Kod ośrodka – Kod egzaminatora Data egzaminu
*Dzień Miesiąc Rok*Godzina rozpoczęcia egzaminu :

Numer PESEL zdającego*											Numer stanowiska	

* w przypadku braku numeru PESEL – seria i numer paszportu lub innego dokumentu potwierdzającego tożsamość

Egzaminatorze!

- Oceniaj prace zdających rzetelnie i z zaangażowaniem. Dokumentuj wyniki oceny.
- Stosuj przyjęte zasady oceniania w sposób obiektywny.
- Jeżeli zdający, wykonując zadanie egzaminacyjne, uzyskuje inne rezultaty albo pożądane rezultaty uzyskuje w inny sposób niż uwzględniony w zasadach oceniania lub przedstawia nietypowe rozwiązanie, ale zgodnie ze sztuką w zawodzie, to nadal oceniaj zgodnie z kryteriami zawartymi w zasadach oceniania. Informacje o tym, że zasady oceniania nie przewidują zaistniałej sytuacji, prześlij niezwłocznie w formie pisemnej notatki do Przewodniczącego Zespołu Egzaminacyjnego z prośbą o przekazanie jej do Okręgowej Komisji Egzaminacyjnej. Notatka może być sporządzona odręcznie w trybie roboczym.
- Informuj przewodniczącego zespołu nadzorującego o wszystkich nieprawidłowościach zaistniałych w trakcie egzaminu, w tym w szczególności o naruszeniach przepisów bezpieczeństwa i higieny pracy i o podejrzeniach niesamodzielności w wykonaniu zadania przez zdającego.

Elementy podlegające ocenie/kryteria oceny

*Egzaminator wpisuje **T**,
jeżeli zdający spełnił
kryterium albo **N**, jeżeli
nie spełnił*

Rezultat 1: Poduszka Frejki

Uwaga. Egzaminator może posłużyć się wzorem zamieszczonym na końcu niniejszych zasad oceniania.

1	Wymiar każdego z dłuższych boków poduszki (L) mieści się w granicach 39 - 41 cm										
2	Wymiar każdego z krótszych boków poduszki (S) mieści się w granicach 23,5 - 24,5 cm										
3	Wkład z filcu obszyty jest cienką folią polietylenową										
4	Poszewka uszyta jest z cienkiego płótna bawełnianego										
5	Poszewka ma dwie szelki uszyte z taśmy szelkowej o szerokości około 5 cm										
6	Z przodu poszewki przyszyte są dwie klamerki										
7	Do dłuższych boków poszewki wszyte są cztery tasiemki bawełniane										
8	Do krótszego boku wszyte są dwa troczki do zamykania otworu poszewki										
9	Przeszycia brzegów znajdują się na lewej stronie tkaniny										

Rezultat 2: Wykaz narzędzi i maszyn niezbędnych do wykonania poduszki Frejki						
<i>Uwaga. Zapis może być uznany w innym brzmieniu pod warunkiem zgodności znaczeniowej i merytorycznej.</i>						
Zapisane:						
1	stębnówka/maszyna do szycia, stół do rozkroju tkanin/stół krojczy, nici <i>Kryterium należy uznać za spełnione, jeżeli są zapisane co najmniej 2 spośród wymienionych narzędzi i maszyn.</i>					
2	igły do maszyny, igły do szycia ręcznego, szpilki <i>Kryterium należy uznać za spełnione, jeżeli są zapisane co najmniej narzędzia.</i>					
3	miara krawiecka, mydełko krawieckie, kreda <i>Kryterium należy uznać za spełnione, jeżeli są zapisane co najmniej narzędzia.</i>					
4	naparstek, przecinak do prucia szwów/obcinaczka, nożyczki krawieckie <i>Kryterium należy uznać za spełnione, jeżeli są zapisane co najmniej narzędzia.</i>					
5	zapalniczka, linijka, nóż szewski <i>Kryterium należy uznać za spełnione, jeżeli są zapisane co najmniej narzędzia.</i>					
6	żelazko, deska do prasowania					

Rezultat 3: Kalkulacja kosztów wykonania poduszki Frejki						
<i>W tabeli kalkulacyjnej w kolumnie Koszt zapisane odpowiednio w wierszach:</i>						
1	Tkanina bawełniana: 7,50 zł					
2	Tasiemka bawełniana : 3,00 zł					
3	Taśma szelkowa: 3,40 zł					
4	Filc techniczny: 14,10 zł					
5	Folia polietylenowa: 13,00 zł					
6	Wycięcie elementów poduszki i jej uszycia: 40,00					
7	Razem (koszt wykonania poduszki Frejki): 88,00 zł					

Przebieg 1. Wykonanie poduszki Frejki

Zdający:

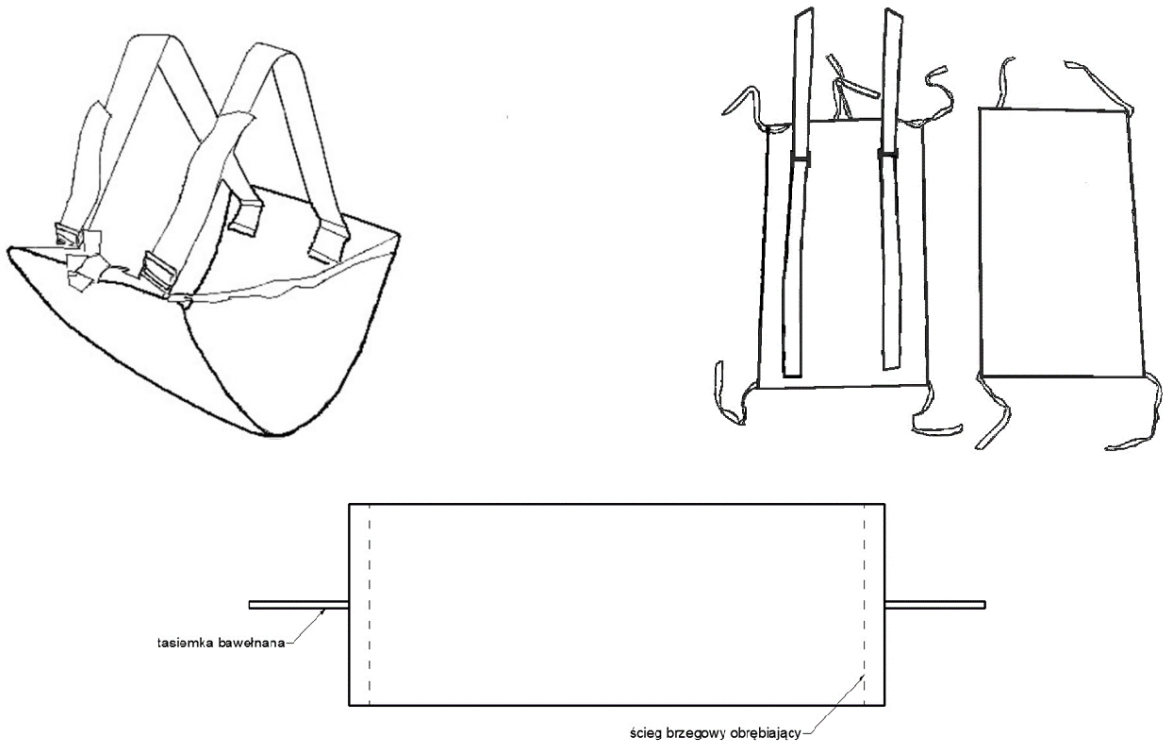
1	wykonał wkład z filcu technicznego o grubości 1 cm																		
2	ścienił brzegi filcu nożem szewskim																		
3	wykonał rozkrój materiału na stole krojącym																		
4	wykroił pokrycie z około 3 cm marginesem na szwy i brzegi																		
5	uszył poszewkę na maszynie do szycia																		
6	nie uruchamiał maszyny do szycia przed umieszczeniem tkaniny pod stopką																		
7	przeszył krótkie boki poszewki ścięciem brzegowym obrębiającym																		
8	obrzucał brzegi zszytego materiału																		
9	wykonał szew wsteczny wzmacniający na początku i końcu każdego przeszycia																		
10	odłączył maszynę do szycia od gniazdka elektrycznego po zakończonej pracy																		

Egzaminator

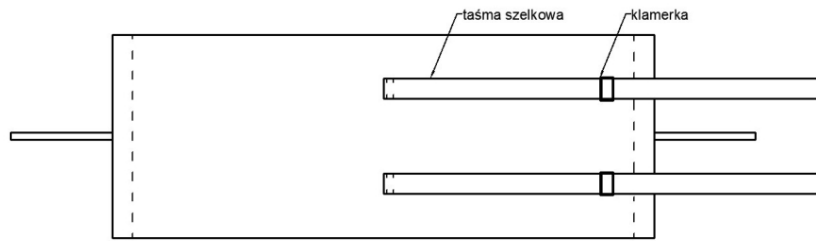
imię i nazwisko

.....

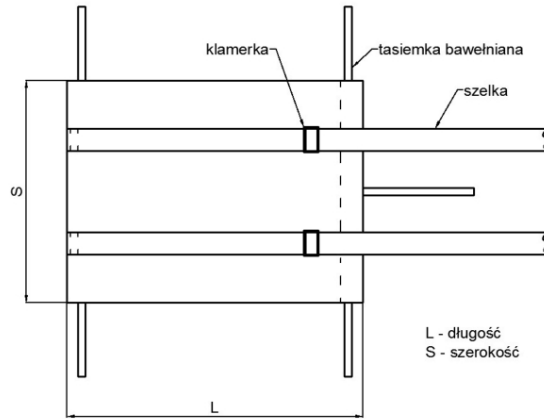
data i czytelny podpis



Rysunek 1. Sposób przeszycia krótkich boków poszewki, z wszyciem tasiemek bawełnianych służących do zamykania poszewki.



Rysunek 2. Sposób naszywania taśm szelkowych i umocowania klamerki.



Rysunek 3. Sposób wszycia tasiemek bawełnianych służących do wiązania poszewki.