

Nazwa
kwalifikacji:
Oznaczenie
kwalifikacji:

Organizacja i prowadzenie prac związanych z eksploatacją maszyn, urządzeń i instalacji okrętowych

Pobrano z arkusze24.pl

M.32

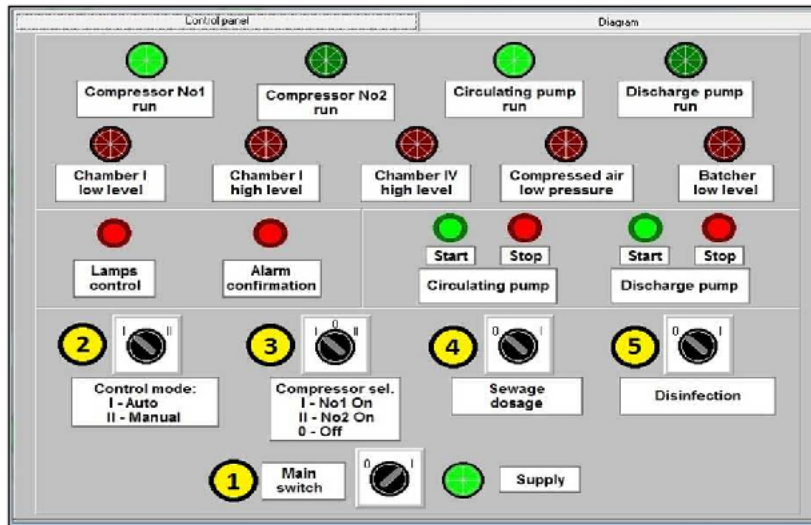
Numer zadania: **01**

Kod arkusza: **M.32-01-16.08**

Lp.	Elementy podlegające ocenie/kryteria oceny
R.1	Rezultat 1: Wykaz przewidywanych uszkodzeń powodujących niewłaściwą pracę biologicznej oczyszczalni ścieków
R.1.1	zapowietrzona pompa opróżniająca
R.1.2	uszkodzona pompa opróżniająca
R.1.3	uszkodzony pływakowy czujnik wysokiego poziomu cieczy w komorze IV
R.1.4	nieprawny system sterowania
R.2	Rezultat 2: Wykaz czynności prowadzących do lokalizacji przewidywanych uszkodzeń
R.2.1	sprawdzić czy nie jest zapowietrzona pompa opróżniająca
R.2.2	sprawdzić czy nie jest uszkodzona pompa opróżniająca
R.2.3	sprawdzić poprawność pracy pływakowego czujnika wysokiego poziomu w komorze IV
R.2.4	sprawdzić poprawność pracy systemu sterowania
R.3	Rezultat 3: Wykaz czynności prowadzących do usunięcia przewidywanych uszkodzeń oraz czynności zapobiegających powstawaniu podobnym niesprawnościom w przyszłości
<i>wykaz czynności prowadzących do usunięcia przewidywanych uszkodzeń:</i>	
R.3.1	odpowietrzyć pompę opróżniająca
R.3.2	naprawić uszkodzoną pompę opróżniająca
R.3.3	wymienić uszkodzony pływakowy czujnik wysokiego poziomu cieczy w komorze IV
R.3.4	dokręcić luźne połączenia elektryczne
<i>opis czynności zapobiegających podobnym niesprawnościom w przyszłości:</i>	
R.3.5	częstsze kontrole zapowietrzenia pompy opróżniającej
R.3.6	częstsze kontrole poprawności pracy pompy opróżniającej
R.3.7	częstsze kontrole poprawności pracy pływakowego czujnika wysokiego poziomu cieczy w komorze IV
R.3.8	częstsze kontrole stanu technicznego systemu sterowania
R.4	Rezultat 4: Wykaz narzędzi, materiałów i części zamiennych niezbędnych do usunięcia uszkodzeń
<i>wykaz narzędzi i materiałów niezbędnych do usunięcia uszkodzeń:</i>	
R.4.1	komplet kluczy płaskich i oczkowych
R.4.2	komplet wkrętaków
R.4.3	materiał na uszczelki
R.4.4	nożyczki
R.4.5	komplet wycinaków do uszczelek
R.4.6	młotek stalowy
R.4.7	miernik uniwersalny
<i>wykaz części zamiennych niezbędnych do usunięcia uszkodzeń:</i>	
R.4.8	zestaw naprawczy pompy opróżniającej
R.4.9	zapasowy pływakowy czujnik poziomu cieczy
R.5	Rezultat 5: Wydruk zakładki „Panel sterowania” symulatora biologicznej oczyszczalni ścieków z odpowiednio ustawionymi przełącznikami
<i>na wydruku zakładki Panel sterowania:</i>	
R.5.1	wyłącznik główny w pozycji I (przełącznik nr 1)
R.5.2	tryb pracy oczyszczalni w pozycji I (Auto) (przełącznik nr 2)
R.5.3	wybór sprężarki powietrza w pozycji I (No1 On) (przełącznik nr 3)
R.5.4	dozowanie ścieków w pozycji 0 (przełącznik nr 4)
R.5.5	dezynfekcja w pozycji 0 (przełącznik nr 5)
R.6	Rezultat 6: Wydruk zakładki „Schemat” symulatora biologicznej oczyszczalni ścieków z odpowiednio otwartymi zaworami ręcznymi i właściwym przepływem ścieków
<i>na wydruku zakładki Schemat:</i>	
R.6.1	otwarty zawór 1
R.6.2	otwarty zawór 2
R.6.3	otwarty zawór 3
R.6.4	otwarty zawór 4
R.6.5	otwarty zawór 5
R.6.6	otwarty zawór 6
R.6.7	otwarty zawór 7
R.6.8	otwarty zawór 8
R.6.9	otwarty zawór 9

Rezultat 5. Wydruk zakładki Panel sterowania

Wydruk zakładki symulatora biologicznej oczyszczalni ścieków z odpowiednio ustawionymi przełącznikami (numeracja przełączników do zadania)

**Rezultat 6. Wydruk zakładki Schemat**

Wydruk zakładki symulatora biologicznej oczyszczalni ścieków z odpowiednio otwartymi zaworami ręcznymi i właściwym przepływem ścieków (numeracja zaworów do zadania). (UWAGA: przepływ z pompy cyrkulacyjnej może być skierowany do komory I lub komory II).

