

**Arkusz zawiera informacje prawnie  
chronione do momentu rozpoczęcia egzaminu**

Układ graficzny © CKE 2018

**CKE** **CENTRALNA  
KOMISJA  
EGZAMINACYJNA**

Nazwa kwalifikacji: **Wykonywanie i naprawa elementów, wyrobów oraz pokryć z blachy**

Oznaczenie kwalifikacji: **M.25**

Numer zadania: **01**

Wypełnia zdający

Miejsce na naklejkę z numerem  
PESEL i z kodem ośrodka

Numer PESEL zdającego\*

--	--	--	--	--	--	--	--	--	--	--	--	--	--	--	--	--	--	--	--

**M.25-01-18.06**

Czas trwania egzaminu: **180 minut**

## **EGZAMIN POTWIERDZAJĄCY KWALIFIKACJE W ZAWODZIE**

**Rok 2018**

### **CZEŚĆ PRAKTYCZNA**

#### **Instrukcja dla zdającego**

1. Na pierwszej stronie arkusza egzaminacyjnego wpisz w oznaczonym miejscu swój numer PESEL i naklej naklejkę z numerem PESEL i z kodem ośrodka.
2. Na **KARCIE OCENY** w oznaczonym miejscu przyklej naklejkę z numerem PESEL oraz wpisz:
  - swój numer PESEL\*,
  - oznaczenie kwalifikacji,
  - numer zadania,
  - numer stanowiska.
3. **KARTĘ OCENY** przekaz zespołowi nadzorującemu.
4. Sprawdź, czy arkusz egzaminacyjny zawiera 4 strony i nie zawiera błędów. Ewentualny brak stron lub inne usterki zgłoś przez podniesienie ręki przewodniczącemu zespołu nadzorującego.
5. Zapoznaj się z treścią zadania oraz stanowiskiem egzaminacyjnym. Masz na to 10 minut. Czas ten nie jest wliczany do czasu trwania egzaminu.
6. Czas rozpoczęcia i zakończenia pracy zapisze w widocznym miejscu przewodniczący zespołu nadzorującego.
7. Wykonaj samodzielnie zadanie egzaminacyjne. Przestrzegaj zasad bezpieczeństwa i organizacji pracy.
8. Jeżeli w zadaniu egzaminacyjnym występuje polecenie „zgłoś gotowość do oceny przez podniesienie ręki”, to zastosuj się do polecenia i poczekaj na decyzję przewodniczącego zespołu nadzorującego.
9. Po zakończeniu wykonania zadania pozostaw rezultaty oraz arkusz egzaminacyjny na swoim stanowisku lub w miejscu wskazanym przez przewodniczącego zespołu nadzorującego.
10. Po uzyskaniu zgody zespołu nadzorującego możesz opuścić salę/miejsce przeprowadzania egzaminu.

***Powodzenia!***

\* w przypadku braku numeru PESEL – seria i numer paszportu lub innego dokumentu potwierdzającego tożsamość

## Zadanie egzaminacyjne

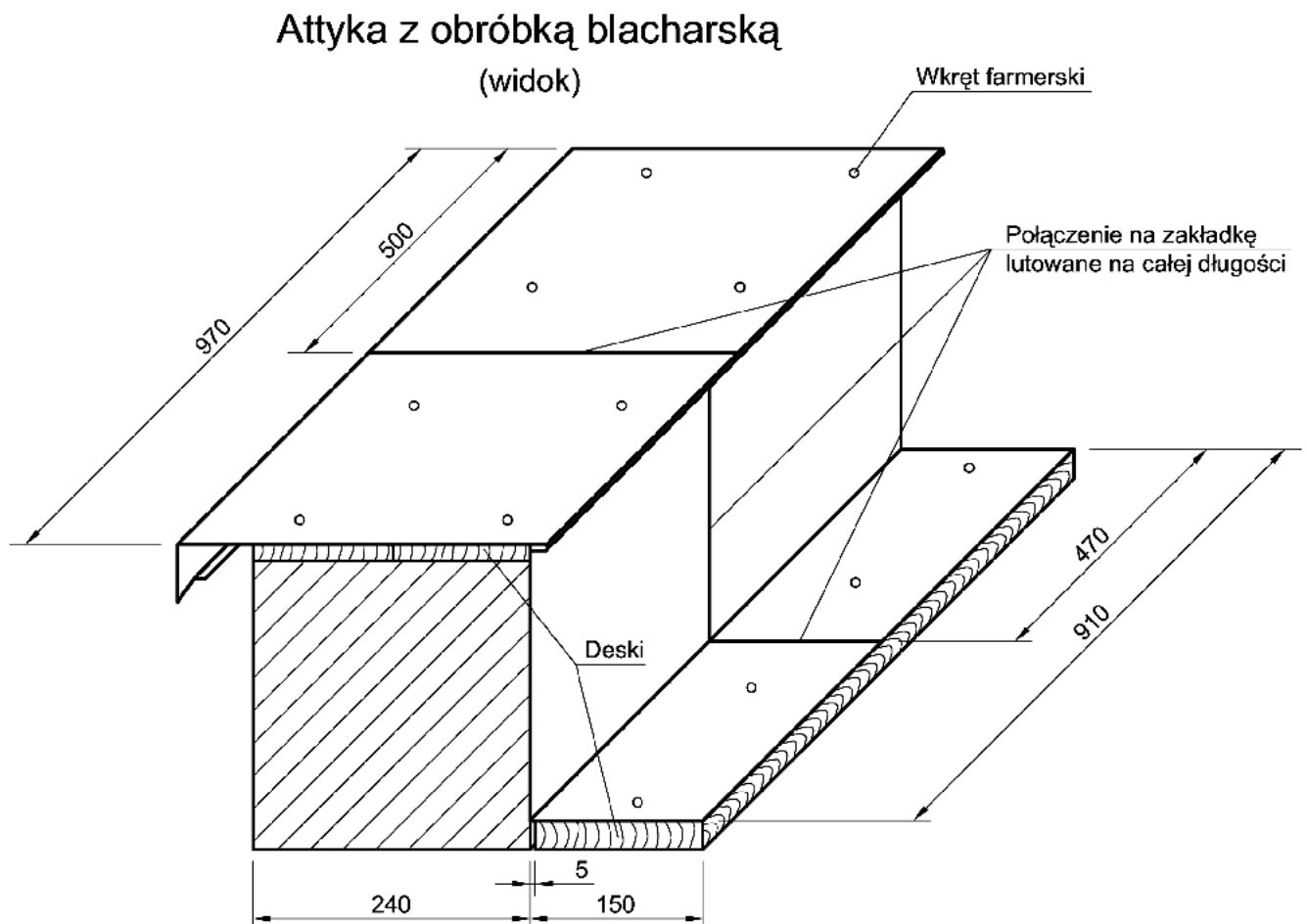
Wykonaj z blachy ocynkowanej o grubości 0,5 mm obróbkę blacharską atyki na przygotowanym fragmencie muru zgodnie z załączonymi rysunkami.

Wytrasuj i wytnij elementy z blachy, usuń ostre krawędzie, odłóż łączone powierzchnie blachy, wykonaj kapinos i przygotuj połączenie na rąbek stojący. Zgłoś przewodniczącemu ZN wykonanie elementów obróbki blacharskiej atyki. Przykręć elementy obróbki blacharskiej i przygotuj je do lutowania. Zgłoś przewodniczącemu ZN gotowość do lutowania blach. Wykonaj połączenie lutowane.

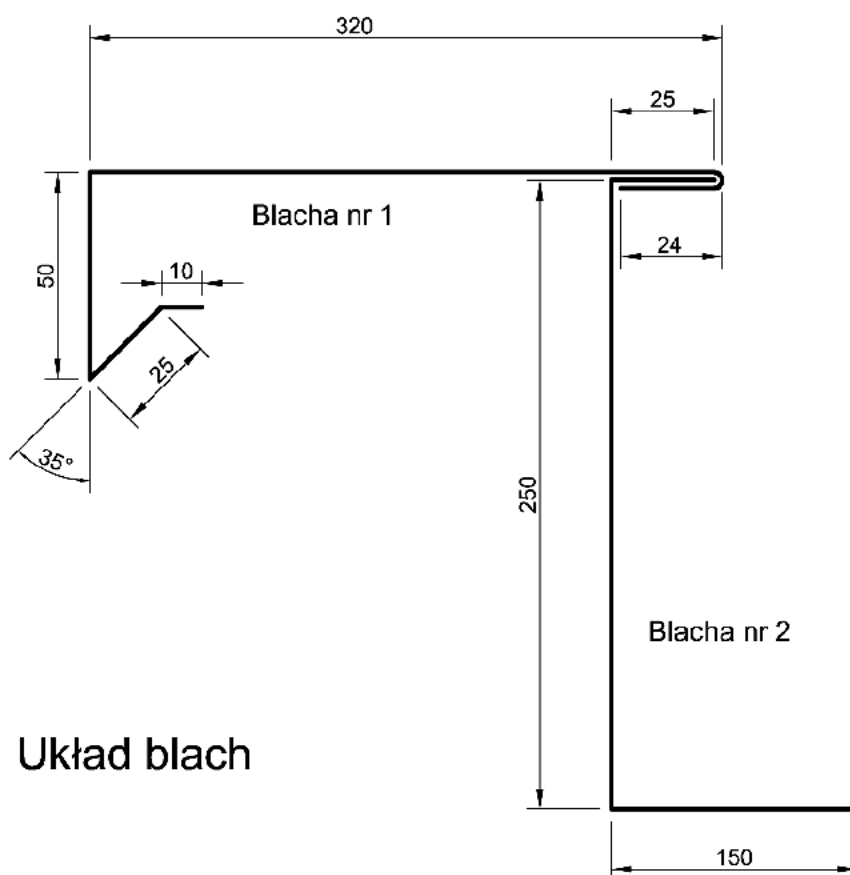
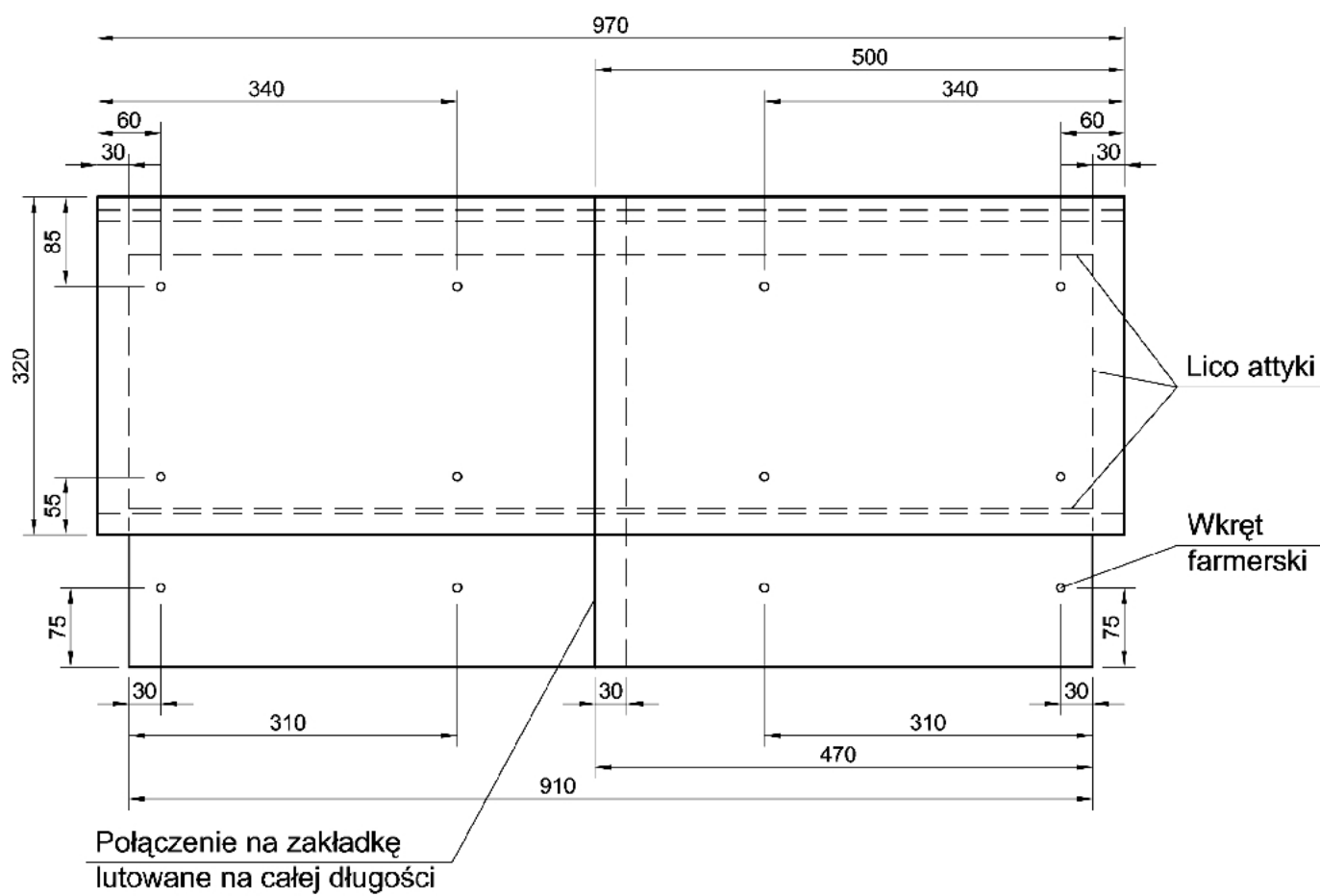
Do wykonania zadania wykorzystaj narzędzia i materiały zgromadzone na stanowisku pracy.

Podczas wykonywania zadania przestrzegaj przepisów bezpieczeństwa i higieny pracy, warunków technicznych wykonania i odbioru robót blacharskich oraz zachowaj porządek na stanowisku pracy.

Po zakończeniu pracy oczyść użytkowane narzędzia i uporządkuj stanowisko pracy.



## Attyka rzut z góry układ blach i rozstaw wkrętów



**Czas przeznaczony na wykonanie zadania wynosi 180 minut.**

**Ocenić będą 3 rezultaty:**

- elementy obróbki blacharskiej,
- elementy obróbki blacharskiej przygotowane do lutowania,
- zamocowana obróbka blacharska

oraz

przebieg wykonania obróbki blacharskiej attyki.

