

**Arkusz zawiera informacje prawnie  
chronione do momentu rozpoczęcia egzaminu**

Układ graficzny © CKE 2016

**CENTRALNA  
KOMISJA  
EGZAMINACYJNA**

Nazwa kwalifikacji: **Obsługa techniczna oraz naprawa pojazdów, maszyn i urządzeń stosowanych w rolnictwie**

Oznaczenie kwalifikacji: **M.02**

Numer zadania: **01**

Wypełnia zdający

Miejsce na naklejkę z numerem  
PESEL i z kodem ośrodka

Numer PESEL zdającego\*

--	--	--	--	--	--	--	--	--	--	--	--	--	--	--	--	--	--	--	--

**M.02-01-17.01**

Czas trwania egzaminu: **120 minut**

**EGZAMIN POTWIERDZAJĄCY KWALIFIKACJE W ZAWODZIE  
Rok 2017  
CZEŚĆ PRAKTYCZNA**

**Instrukcja dla zdającego**

1. Na pierwszej stronie arkusza egzaminacyjnego wpisz w oznaczonym miejscu swój numer PESEL i naklej naklejkę z numerem PESEL i z kodem ośrodka.
2. Na KARCIE OCENY w oznaczonym miejscu przyklej naklejkę z numerem PESEL oraz wpisz:
  - swój numer PESEL\*,
  - oznaczenie kwalifikacji,
  - numer zadania,
  - numer stanowiska.
3. KARTĘ OCENY przekaz zespołowi nadzorującemu.
4. Sprawdź, czy arkusz egzaminacyjny zawiera 5 stron i nie zawiera błędów. Ewentualny brak stron lub inne usterki zgłoś przez podniesienie ręki przewodniczącemu zespołu nadzorującego.
5. Zapoznaj się z treścią zadania oraz stanowiskiem egzaminacyjnym. Masz na to 10 minut. Czas ten nie jest wliczany do czasu trwania egzaminu.
6. Czas rozpoczęcia i zakończenia pracy zapisze w widocznym miejscu przewodniczący zespołu nadzorującego.
7. Wykonaj samodzielnie zadanie egzaminacyjne. Przestrzegaj zasad bezpieczeństwa i organizacji pracy.
8. Jeżeli w zadaniu egzaminacyjnym występuje polecenie „zgłoś gotowość do oceny przez podniesienie ręki”, to zastosuj się do polecenia i poczekaj na decyzję przewodniczącego zespołu nadzorującego.
9. Po zakończeniu wykonania zadania pozostaw rezultaty oraz arkusz egzaminacyjny na swoim stanowisku lub w miejscu wskazanym przez przewodniczącego zespołu nadzorującego.
10. Po uzyskaniu zgody zespołu nadzorującego możesz opuścić salę/miejsce przeprowadzania egzaminu.

***Powodzenia!***

\* w przypadku braku numeru PESEL – seria i numer paszportu lub innego dokumentu potwierdzającego tożsamość

## Zadanie egzaminacyjne

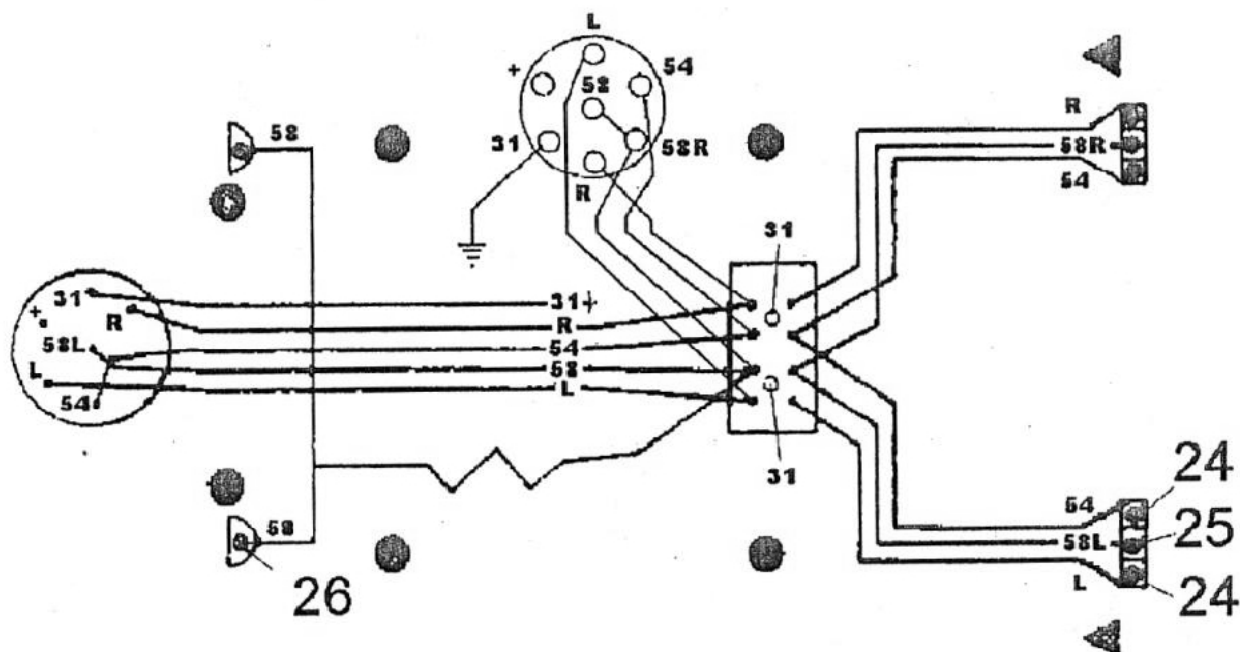
Wykonaj przegląd stanu technicznego przyczepy rolniczej znajdującej się na stanowisku egzaminacyjnym. Wyniki przeglądu stanu technicznego przyczepy zapisz w karcie przeglądu przyczepy rolniczej.

Na podstawie schematu instalacji elektrycznej przyczepy przyporządkuj znormalizowane oznaczenia liczbowo literowe przewodów (wg PN) do poszczególnych zacisków wtyczki uzupełniając kolumnę oznaczenie zacisku wg PN tabeli połączenia elektryczne we wtyczce przyczepy.

Na podstawie schematu instalacji elektrycznej przyczepy oraz wyciągu z katalogu części zamiennych w wykazie żarówek potrzebnych do wykonania naprawy zapisz oznaczenia żarówek potrzebnych do wykonania naprawy.

Wykonaj naprawę przyczepy wykorzystując narzędzia i części zamienne znajdujące się na stanowisku. Po wykonaniu naprawy przeprowadź agregatowanie przyczepy z ciągnikiem i przygotuj ją do prac transportowych po drogach publicznych. Sprawdź działanie instalacji elektrycznej przyczepy, usuń ewentualne niesprawności i uporządkuj stanowisko. Ciągnik rolniczy jest sprawny i nie wymaga przeglądu.

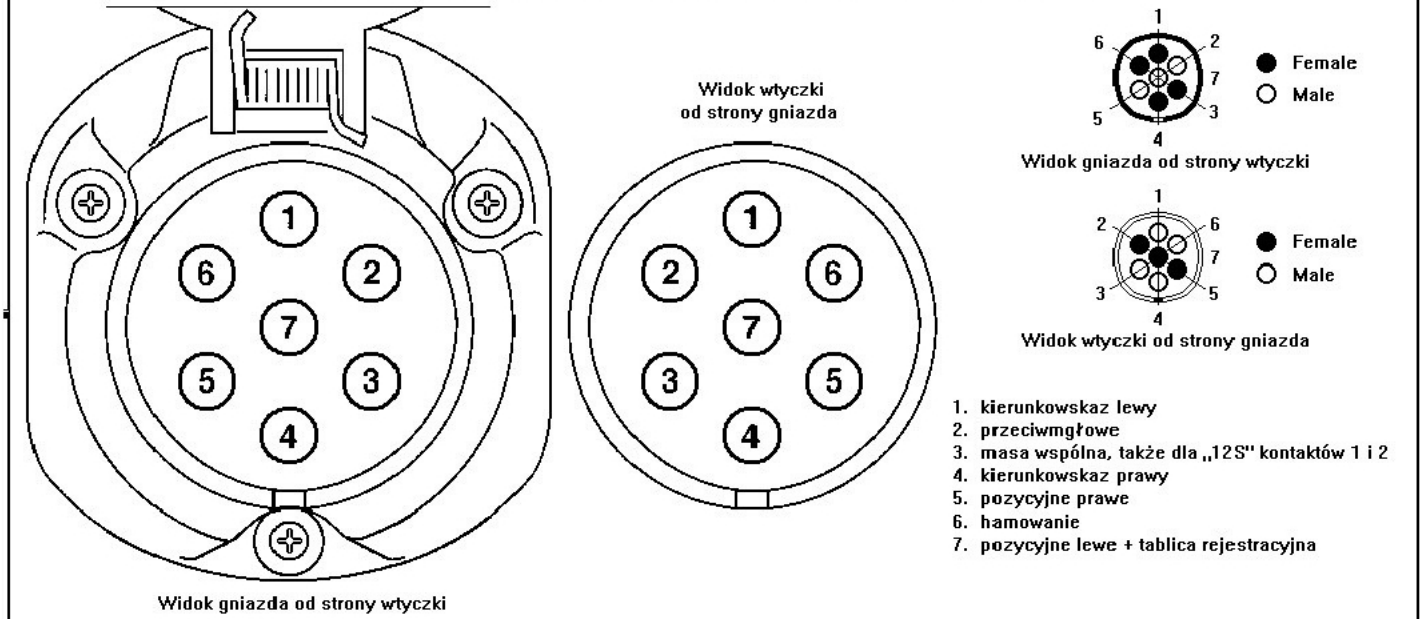
**Schemat instalacji elektrycznej przyczepy**  
(oznaczenia zacisków wg PN)



**Wyciąg z katalogu części zamiennych**

Pozycja na schemacie	Nazwa	Nr części zamiennej lub nr normy	Liczba sztuk
24	Żarówka P25-1-21W/12V	PN-93/E-85101	4
25	Żarówka P25-1-10W/12V	PN-93/E-85101	2
26	Żarówka P25-1-5W/12V	PN-93/E-85101	2

## ZŁĄCZE PODSTAWOWE 7-pinowe



Czas przeznaczony na wykonanie zadania wynosi 120 minut.

Ocenie podlegać będzie 5 rezultatów:

- karta przeglądu przyczepy rolniczej,
- połączenia elektryczne we wtyczce przyczepy,
- wykaz żarówek potrzebnych do wykonania naprawy,
- naprawiona przyczepa,
- przygotowany agregat transportowy

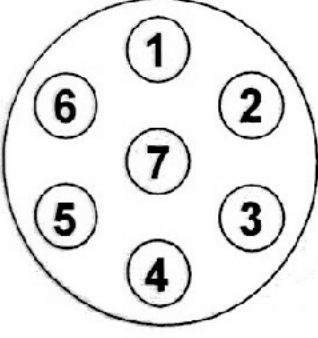
oraz

przebieg wykonania naprawy przyczepy rolniczej.

## Karta przeglądu przyczepy rolniczej

Sprawdzany parametr/ element	WYNIK PRZEGLĄDU <i>(zaznaczyć X w odpowiedniej kolumnie)</i>		Opis nieprawidłowości <i>(wypełnić w przypadku stanu nieprawidłowego)</i>
	Stan prawidłowy	Stan nieprawidłowy	
Stan i kompletność instalacji hamulcowej (wizualnie)			
Stan i kompletność instalacji hydraulicznej (wizualnie)			
Stan i kompletność instalacji elektrycznej			
Stan ogumienia kół jezdnych			
Stan skrzyni ładunkowej			

**Połączenia elektryczne we wtyczce przyczepy – widok od strony zacisków przewodów**  
*(uzupełnij kolumnę Oznaczenie zacisku wg PN)*

	Oznaczenie zacisku		Łączenie przewodów (zasilanie świateł)
	wg ISO	wg PN	
1			kierunkowskaz lewy
2			przeciwmgłowe tylne
3			masa
4			kierunkowskaz prawy
5			pozycyjne prawe
6			hamowania (stop)
7			pozycyjne lewe

**Wykaz żarówek potrzebnych do wykonania naprawy (wpisz oznaczenia żarówek):**

1: .....

2: .....

3: .....