

KRYTERIA OCENIANIA ODPOWIEDZI
Próbna Matura z OPERONEM

Informatyka, część II
Poziom rozszerzony

Uwaga: wszystkie wyniki muszą być odzwierciedleniem dołączonej komputerowej realizacji obliczeń. Akceptowane są wszystkie odpowiedzi merytorycznie poprawne i spełniające warunki zadania.

Zadanie 4.

4.1.

Schemat punktowania

6 pkt:

4 pkt – poprawne wyznaczenie tablicy liczb szczęśliwych

1 pkt – za prawidłowe usunięcie liczb parzystych

3 pkt – za prawidłowe usunięcie kolejnych liczb nieszczęśliwych:

1 pkt – za prawidłowy warunek pętli

1 pkt – za prawidłowy warunek wyznaczający kolejną liczbę do usunięcia

1 pkt – za prawidłowe wyszukiwanie kolejnej liczby szczęśliwej będącej podstawą do usunięcia kolejnych liczb

2 pkt – poprawne obliczenie ilości liczb szczęśliwych

0 pkt – niepoprawna odpowiedź albo brak odpowiedzi

Poprawna odpowiedź:

307

4.2.

Schemat punktowania

4 pkt:

2 pkt – poprawne wyznaczenie długości najdłuższego ciągu:

1 pkt – za prawidłowe zliczanie ilości elementów, które tworzą ciąg

1 pkt – za prawidłowe wyznaczenie największej długości

2 pkt – za prawidłowe wyznaczanie pierwszego elementu najdłuższego ciągu

0 pkt – niepoprawna odpowiedź albo brak odpowiedzi

Poprawna odpowiedź:

27 1749

4.3.**Schemat punktowania**

2 pkt:

2 pkt – podanie poprawnej odpowiedzi:

1 pkt – za prawidłowe sprawdzenie, czy liczba szczęśliwa jest liczbą pierwszą

1 pkt – za prawidłowe zliczanie szczęśliwych liczb pierwszych

0 pkt – niepoprawna odpowiedź albo brak odpowiedzi

Poprawna odpowiedź:

56

Zadanie 5.**5.1.****Schemat punktowania**

2 pkt – podanie poprawnej odpowiedzi

1 pkt – za prawidłowe obliczenie ilości przedmiotów z wynikiem 100%

1 pkt – za prawidłowe wyznaczenie osób, które uzyskały wynik 100% z więcej niż jednego przedmiotu

0 pkt – niepoprawna odpowiedź albo brak odpowiedzi

Poprawna odpowiedź:

A 95052600643

B 95100700282

C 95121002200

H 94063002080

5.2.**Schemat punktowania**

2 pkt:

1 pkt – podanie poprawnej odpowiedzi

1 pkt – narysowanie poprawnego wykresu

0 pkt – niepoprawna odpowiedź albo brak odpowiedzi

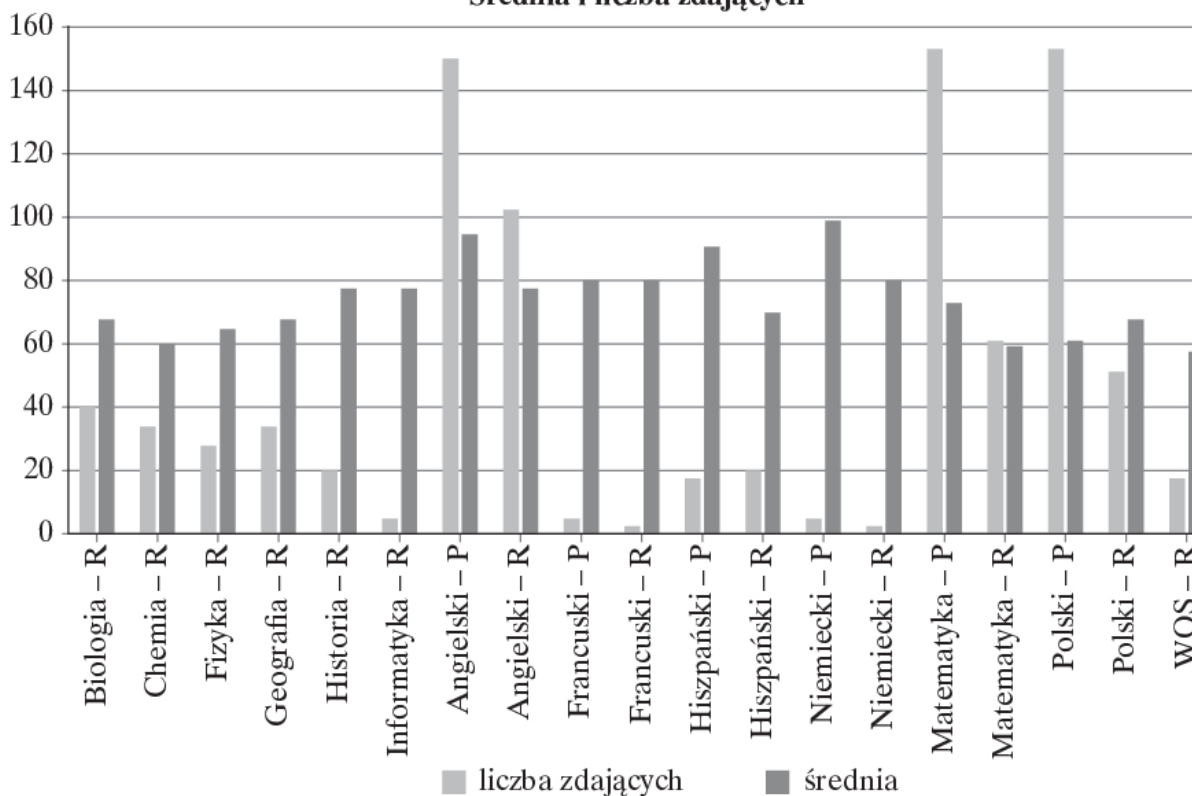
Poprawna odpowiedź:

przedmiot	liczba zdających	średnia
Biologia-R	40	66,60
Chemia-R	33	59,55
Fizyka-R	27	63,26
Geografia-R	32	65,56
Informatyka-R	20	77,80
Informatyka-R	5	77,20
Angielski-P	146	92,71

Informatyka. Poziom rozszerzony
Próbna Matura z OPERONEM

przedmiot	liczba zdających	średnia
Angielski-R	101	77,64
Francuski-P	5	79,40
Francuski-R	2	80,50
Hiszpański-P	19	89,89
Hiszpański-R	20	70,20
Niemiecki-P	5	98,40
Niemiecki-R	2	79,50
Matematyka-P	152	73,79
Matematyka-R	61	59,44
Polski-P	152	61,91
Polski-R	53	67,55
WOS-R	19	56,32

Średnia i liczba zdających



5.3.

Schemat punktowania

3 pkt:

2 pkt – podanie poprawnej odpowiedzi:

1 pkt – podanie liczby osób

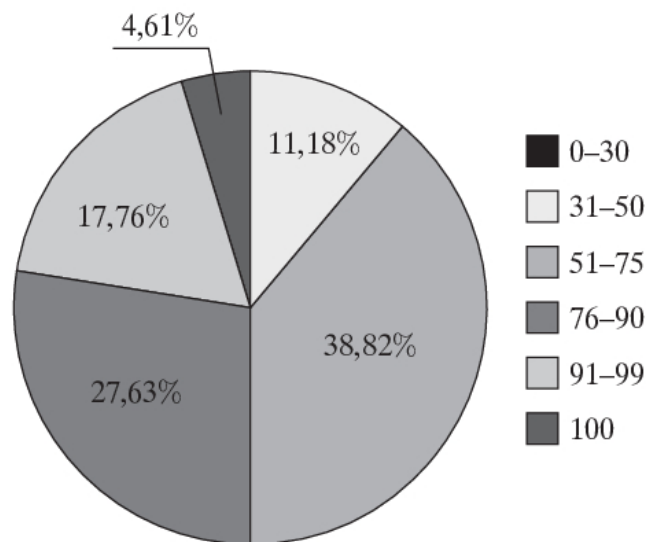
1 pkt – odpowiednia dokładność wyników w zestawieniu

Informatyka. Poziom rozszerzony
Próbna Matura z OPERONEM

1 pkt – narysowanie poprawnego wykresu
0 pkt – niepoprawna odpowiedź albo brak odpowiedzi

Poprawna odpowiedź:

p. punktowy	liczba osób	procent uczniów
0–30	0	0,00%
31–50	17	11,18%
51–75	59	38,82%
76–90	42	27,63%
91–99	27	17,76%
100	7	4,61%

Matematyka przedziały punktowe**5.4.****Schemat punktowania**

2 pkt:

- 1 pkt – poprawne określenie ptci
- 1 pkt – podanie poprawnej odpowiedzi

0 pkt – niepoprawna odpowiedź albo brak odpowiedzi

Poprawna odpowiedź:

	Matematyka–P	Polski–P
K	71,49	62,41
M	78,94	60,79

5.5.**Schemat punktowania**

3 pkt:

1 pkt – poprawne określenie płci

2 pkt – podanie poprawnej odpowiedzi:

1 pkt – za prawidłowe wyznaczenie ilości kobiet i mężczyzn w klasach

1 pkt – za prawidłowe zastosowanie tabeli przestawnej

0 pkt – niepoprawna odpowiedź albo brak odpowiedzi

Poprawna odpowiedź:

A		12
	K	11
	M	1

B		25
	K	18
	M	7

C		12
	K	9
	M	3

E		27
	K	6
	M	21

H		14
	K	13
	M	1

6.1.**Schemat punktowania**

1 pkt – podanie poprawnej odpowiedzi

0 pkt – niepoprawna odpowiedź albo brak odpowiedzi

Poprawna odpowiedź:

RODZAJ_UMOWY	ILOŚĆ
D	29
N	150
P	19
Z	43

6.2.**Schemat punktowania**

1 pkt – podanie poprawnej odpowiedzi

0 pkt – niepoprawna odpowiedź albo brak odpowiedzi

Poprawna odpowiedź:

Julita Winkowska

6.3.**Schemat punktowania**

1 pkt – podanie poprawnej odpowiedzi

0 pkt – niepoprawna odpowiedź albo brak odpowiedzi

Poprawna odpowiedź:

Kawczyńska Martyna

6.4.**Schemat punktowania**

2 pkt – podanie poprawnej odpowiedzi:

1 pkt – za prawidłowe podanie imion i nazwisk

1 pkt – za prawidłowe sortowanie po nazwisku

0 pkt – niepoprawna odpowiedź albo za brak odpowiedzi

Poprawna odpowiedź:

IMIE	NAZWISKO
Michał	Chmielarski
Krzysztof	Gębski
Daria	Grzelak
Magdalena	Kaca
Anna	Kaźmierczak
Patrycja	Kempka
Marta	Kęsikowska
Monika	Komisarek
Robert	Konitz
Hanna	Lejer
Monika	Masiakowska
Bogumiła	Mazurkiewicz
Natalia	Żbikowska

6.5.**Schemat punktowania**

6 pkt:

- 1 pkt – za prawidłowe wyznaczenie pracowników, którym przysługuje dofinansowanie według warunku 1
- 3 pkt – za poprawne wyznaczenie dzieci, którym przysługuje dofinansowanie według warunku 2:
 - 1 pkt – za prawidłowe wyznaczenie daty urodzenia dziecka z numeru PESEL
 - 1 pkt – za prawidłowe wyznaczenie ilości dzieci pracownika uprawnionych do dofinansowania
 - 1 pkt – za prawidłowe wyznaczenie łącznych wynagrodzeń pracowników uprawnionych
- 2 pkt – poprawne wyliczenie kwoty:
 - 1 pkt - za prawidłowe wyliczenie kwot przysługujących pracownikowi
 - 1 pkt – za prawidłowe wyliczenie łącznej kwoty potrzebnej na wypłatę dofinansowania.

Poprawna odpowiedź:

50 700 zł

Uwaga:

W podanym rozwiązaniu w pliku podpunkt 6.5. jest rozpisany na kolejne kroki (np. 6_5_k1), aby uczeń zrozumiał, jakie czynności zostały wykonane. Rozwiązanie można skrócić, ale mogłoby nie być zrozumiałe dla ucznia.

Giełda maturalna - serwis do nauki on-line

TWÓJ KOD DOSTĘPU

GRMPLA21HE3

- 1 Zaloguj się na gieldamaturalna.pl
- 2 Wpisz swój kod
- 3 Odblokuj czasowy dostęp do bazy dodatkowych zadań i arkuszy z Matematyki – p. podst. (masz dostęp do 31.01.2022 r.)



MATURA
VADEMECUM
2022

MATURA
TESTY I ARKUSZE
Z ODPOWIEDZIAMI
2022

Matematyka
zakres podstawowy

34,12
29,00

50,47
42,90

ZDAJ MATURE się na sprawdzoną pomoc

Nie wiesz, od czego zacząć przygotowania do matury?
Skorzystaj ze sprawdzonej pomocy!

PAKIETY -15% SPRAWDŹ