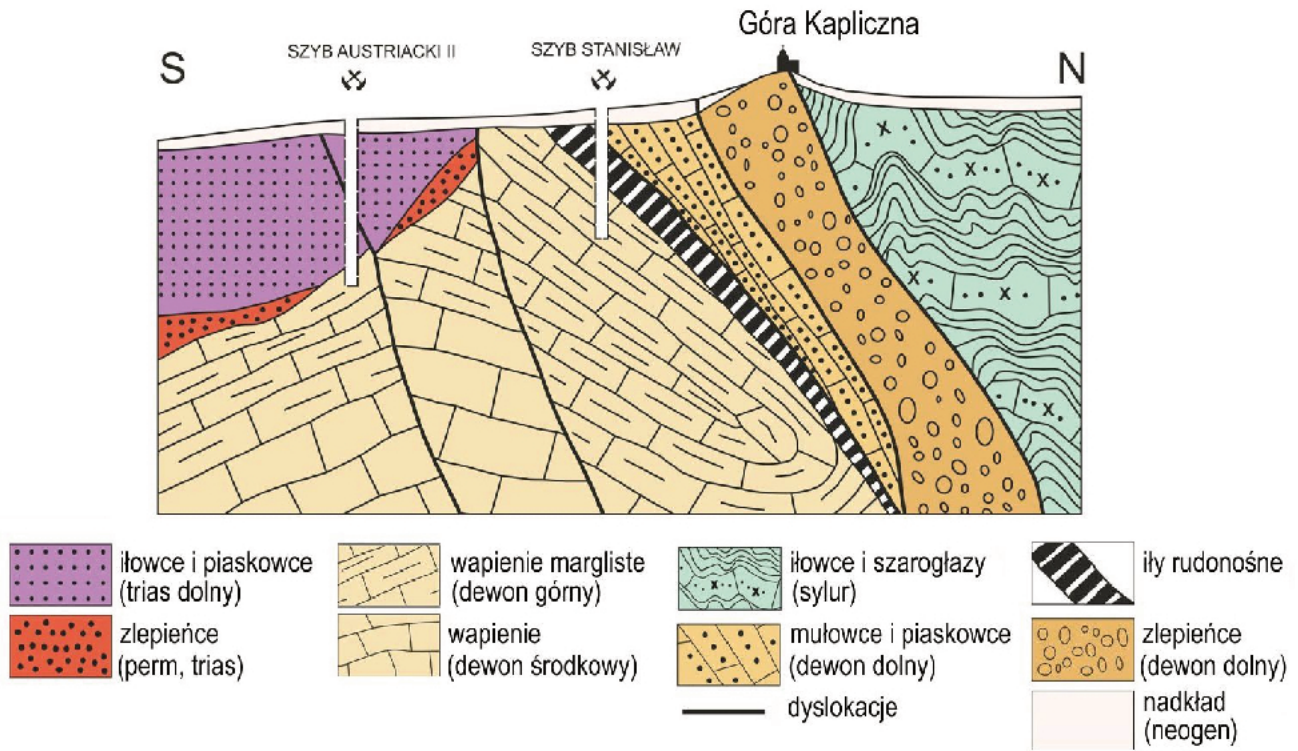
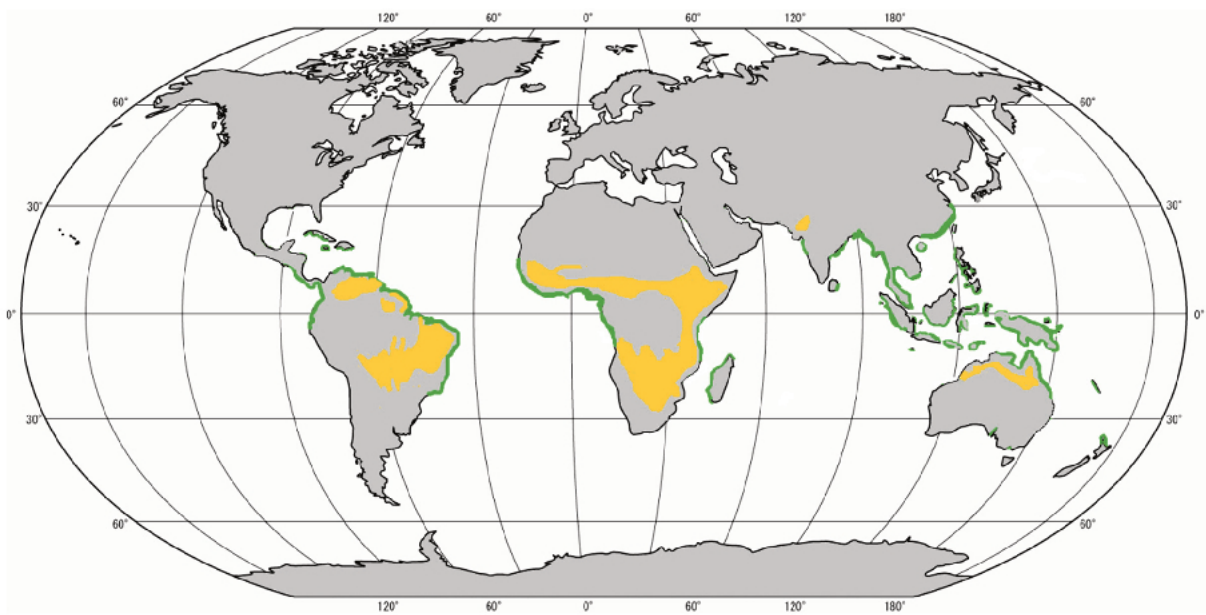


**Materiał źródłowy do zadania 2.**



Na podstawie: [www.miedziana.pl](http://www.miedziana.pl)

**Materiał źródłowy do zadania 3.**



Na podstawie: [www.landsat.visibleearth.nasa.gov](http://www.landsat.visibleearth.nasa.gov)

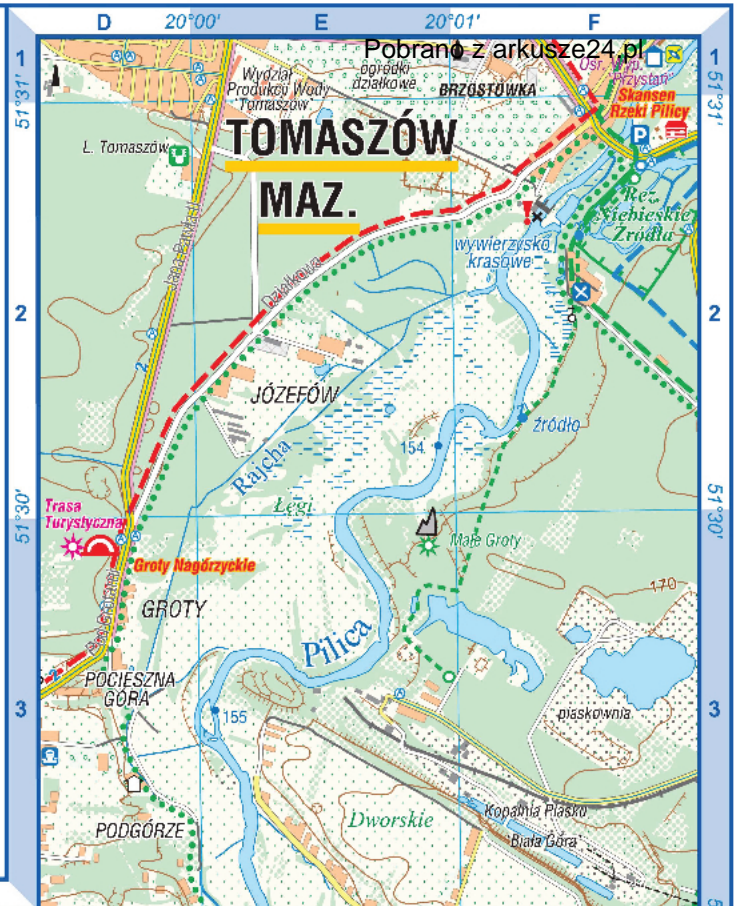


Na podstawie: [commons.wikimedia.org](https://commons.wikimedia.org)

skala 1:35 000 poziomice poprowadzono co 10 m

- |  |   |  |   |
|--|---|--|---|
|  | teren zabudowany; przemysłowy                               |  | rzeka; strumień; kładka                 |
|  | las; zarośla (młodnik); łąka                                |  | skansen; inny zabytek drewniany         |
|  | teren piaszczysty; sad (ogródki działkowe)                  |  | restauracja; bar; sklep                 |
|  | drogi asfaltowe; linia autobusowa; przystanek MZK/PKS       |  | hotel; inne noclegi; domki letniskowe   |
|  | drogi utwardzone; zakaz wjazdu; droga dla rowerów           |  | agroturystyka; leśnicówka; jazda konna  |
|  | tory kolejowe   |  | camping; pole namiotowe                 |
|  | wieża przekaźnikowa; komin                                  |  | stacja paliw; LPG; parking              |
|  | budynek użyteczności publicznej; domy                       |  | port; wypożyczalnia sprzętu wodnego     |
|  | krzyże; tablica pamiątkowa                                  |  | WDPR; kaplelisko (plaża)                |
|  | kapliczka; kościół; kościół zabytkowy drewniany             |  | punkt widokowy; atrakcja turystyczna    |
|  | grota; ostaniec   |  | szlaki piesze; ścieżki dydaktyczne      |
|  | pomnik przyrody; osobliwość przyrody                        |  | początek szlaków turystycznych          |
|  | balsko sportowe; pomnik                                     |  | szlaki rowerowe                         |
|  | 209 poziomice; skarpa ziemna; szczyt                        |  | szlak konny                             |
|  | jezioro (staw); głębokość; umocniony brzeg; trzcina; zapora |  | granica parku krajobrazowego; rezerwalu |
|  | źródło; bagna   |  |   |
|  | przeszkoda; miejsce niebezpieczne                           |  |   |

Opracowanie:  
Wydawnictwo Kartograficzne „Compass”



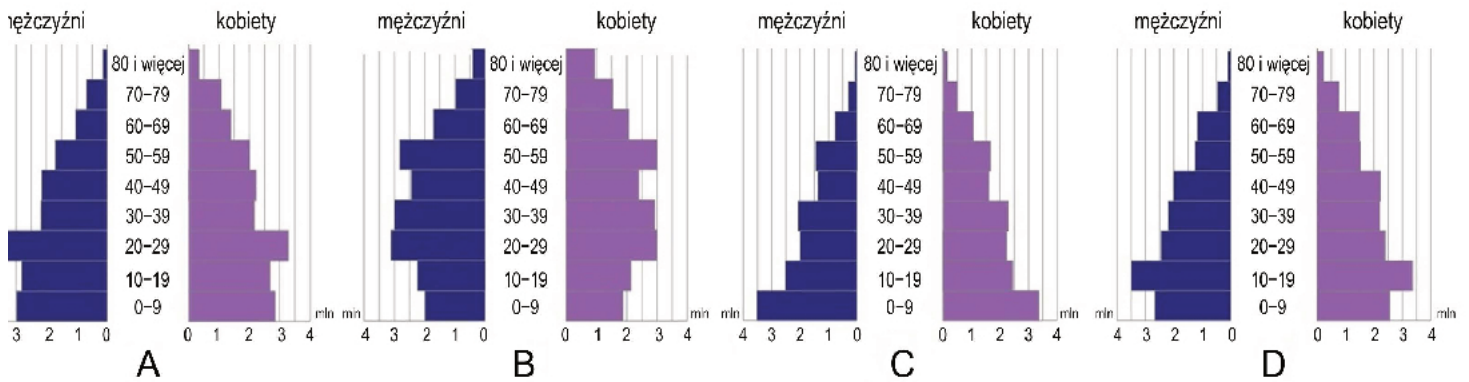
**Materiał źródłowy do zadania 6.**



www.groupon.pl

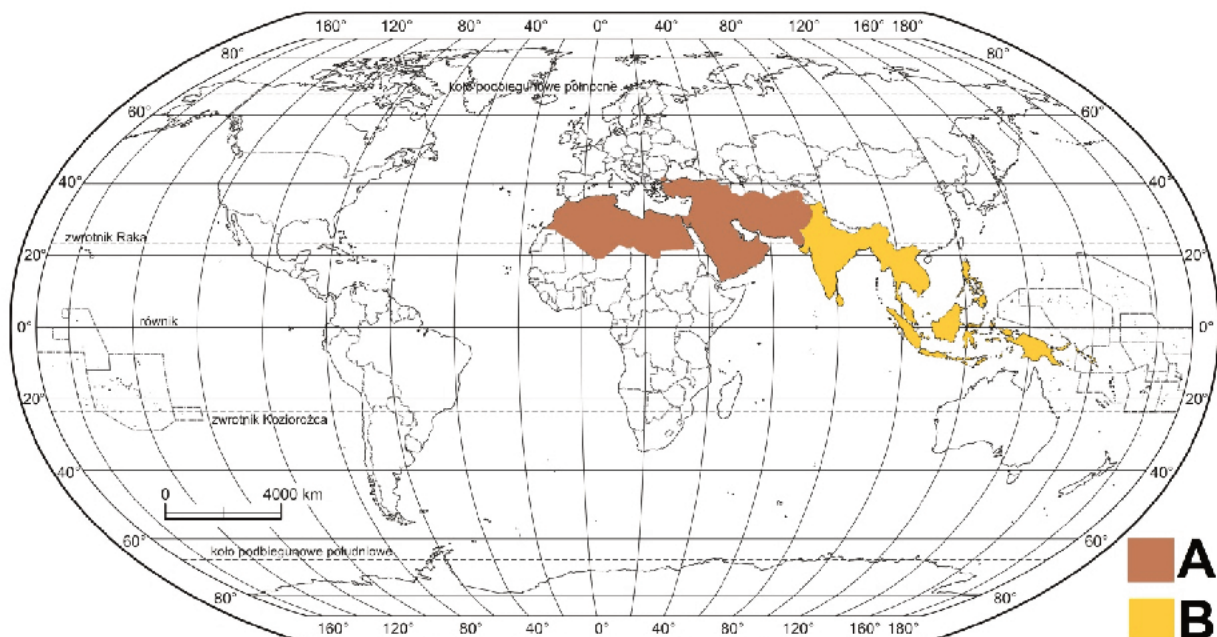
www.ekskursja.pl

**Materiał źródłowy do zadania 21.**

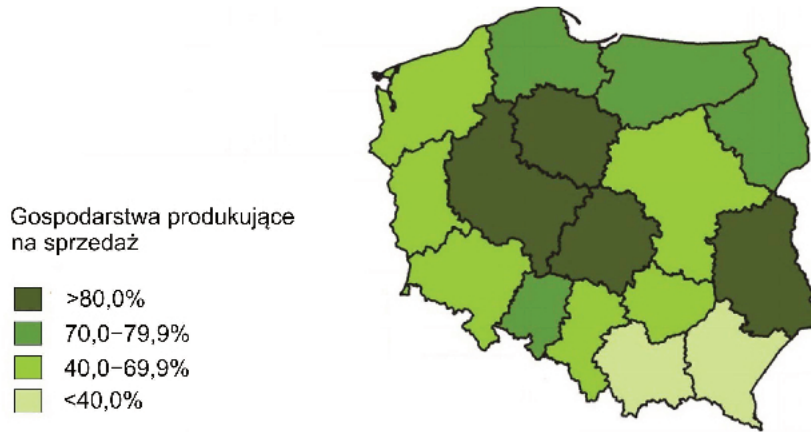


Na podstawie: *Atlas demograficzny Polski*, Warszawa 2017.

**Materiał źródłowy do zadania 24.**

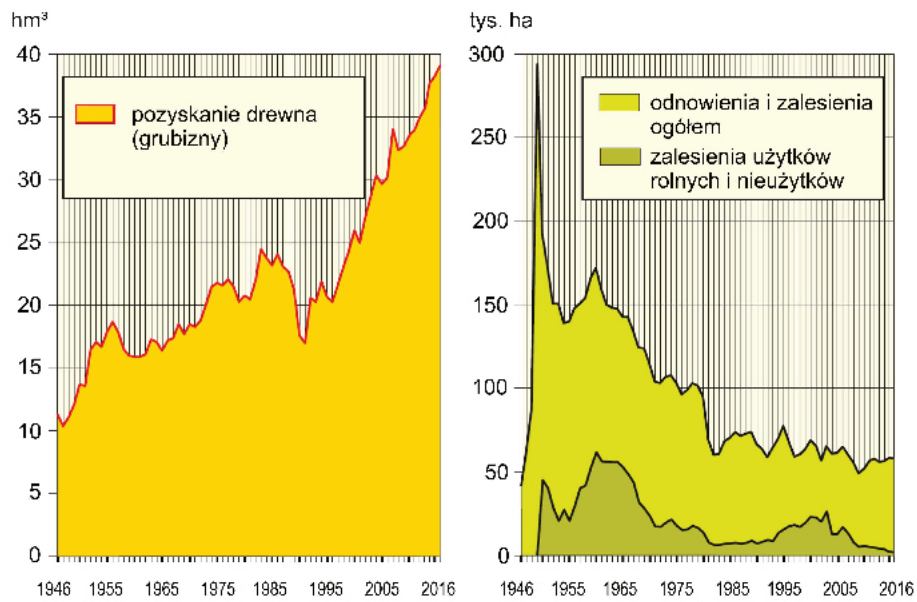


**Materiał źródłowy do zadania 25.**



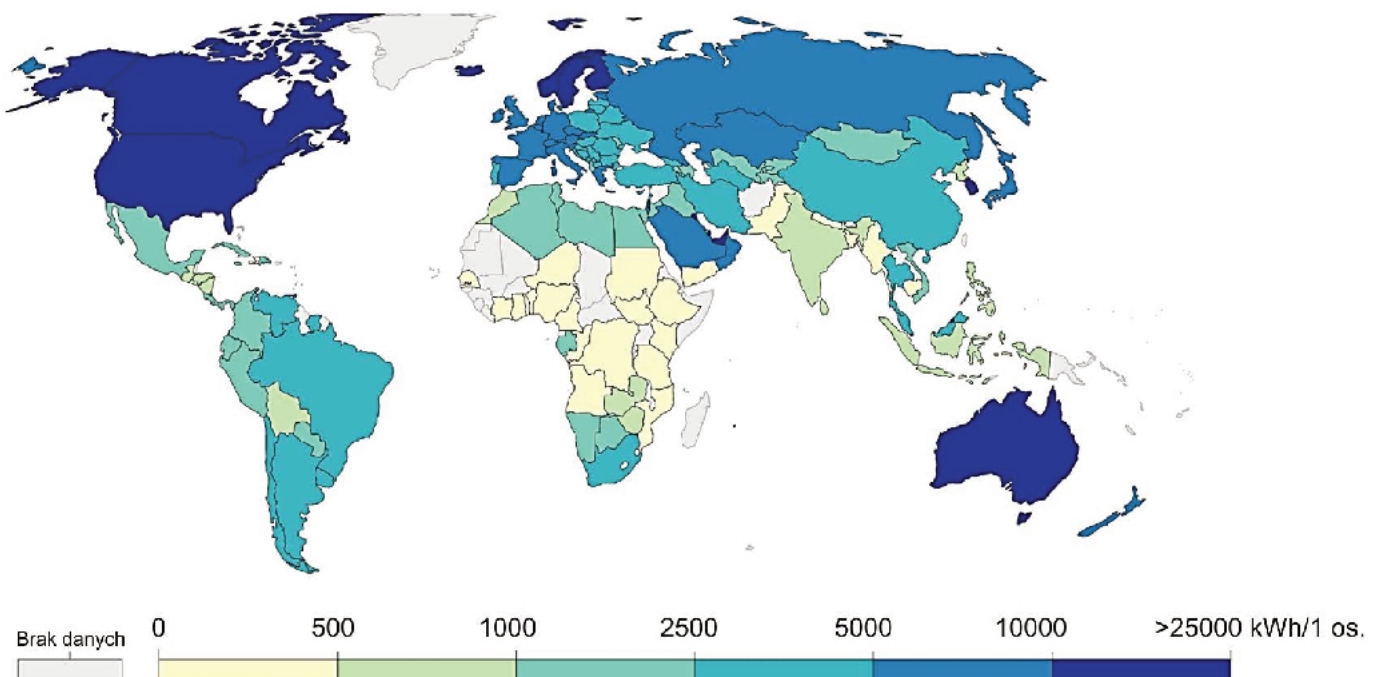
Na podstawie: *Charakterystyka gospodarstw rolnych w 2016 r.*, Warszawa 2017.

**Materiał źródłowy do zadania 26.**



Na podstawie: *Leśnictwo 2017*, Warszawa 2017.

**Materiał źródłowy do zadania 28.**



Na podstawie: [www.ourworldindata.org](http://www.ourworldindata.org)