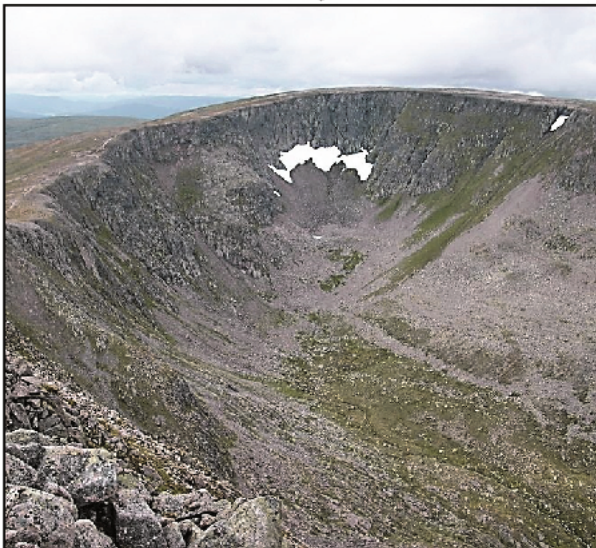


**Material źródłowy do zadania 1.**

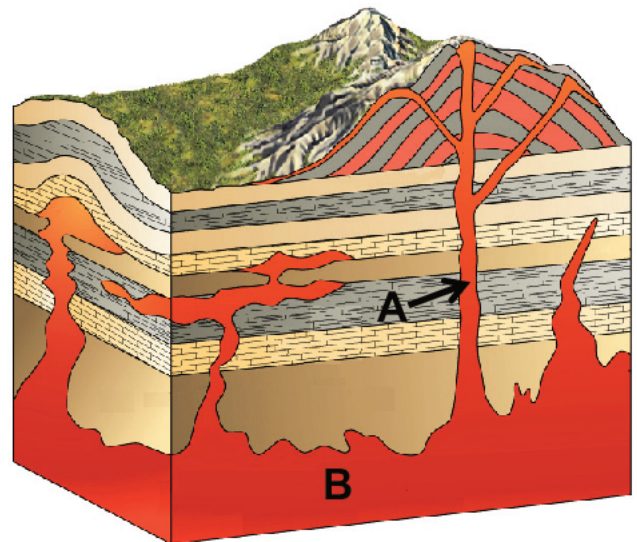


Na podstawie: [www.nightscaapes.pl](http://www.nightscaapes.pl)

**Material źródłowy do zadania 5.**



**Material źródłowy do zadania 6.1.**



Na podstawie: [www.gurugeografi.id](http://www.gurugeografi.id)

**Material źródłowy do zadania 6.2.**



1

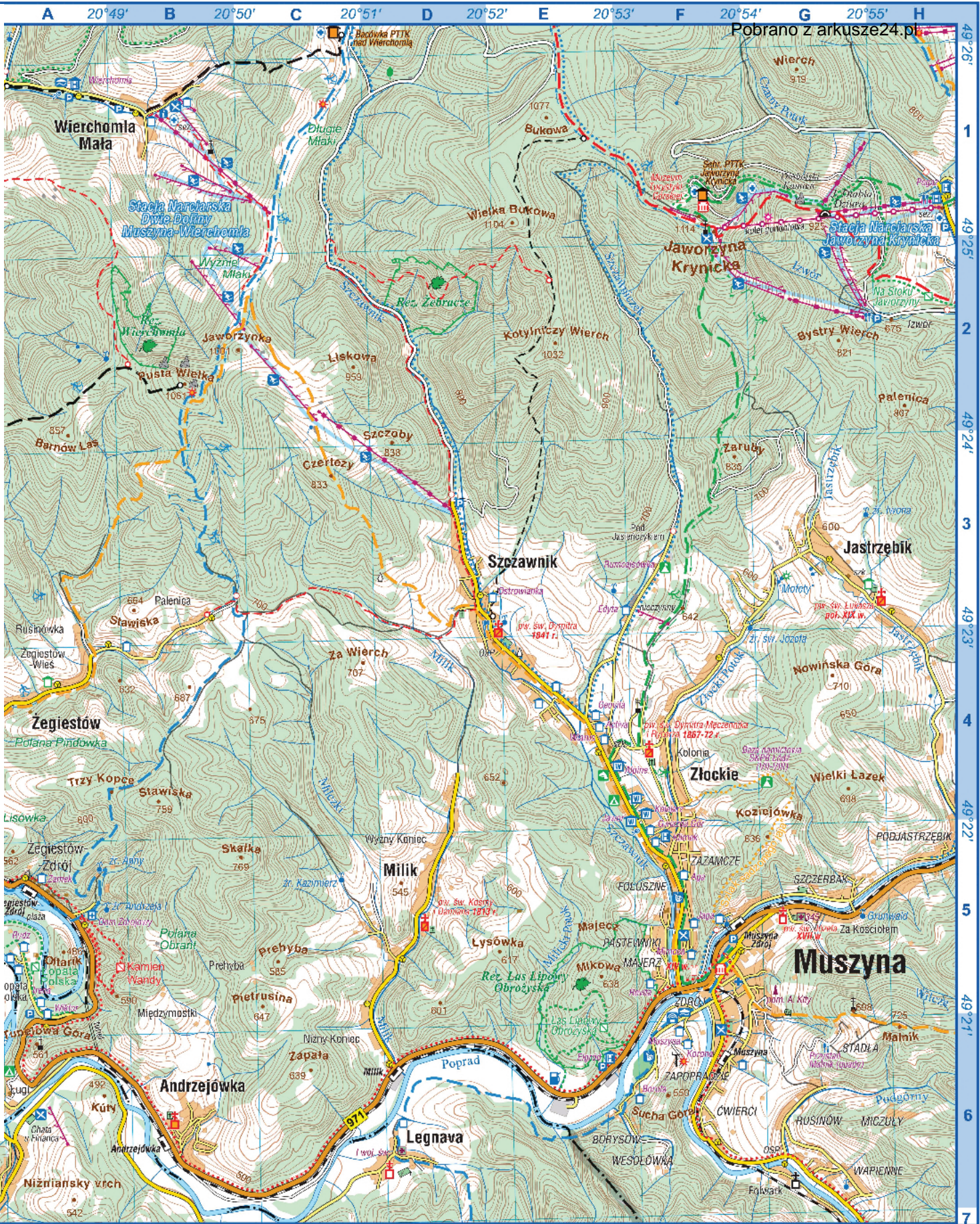


2



3

Na podstawie [www.ajzedoeg.geodezja.pl](http://www.ajzedoeg.geodezja.pl)



poziomice co 10 m skala 1:50 000

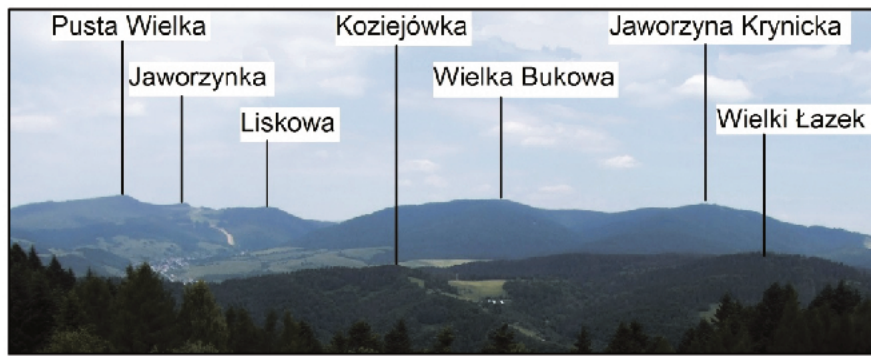
- las; park
- teren zabudowany, przemysłowy
- cmentarz; granica państwa
- droga wojewódzka
- droga asfaltowa; przystanek autobusowy; most; wiadukt
- drogi utwardzone; zakaz wjazdu
- linia kolejowa; stacja kolejowa

- budynek użyteczności publicznej; dom
- kościół murowany; zabytkowy, nowy
- zabytkowy kościół drewniany w dawnej cerkwi
- cerkiew zabytkowa: drewniana, murowana
- poziomicę; skarpa; przełęcz; szczyt
- rzeka; strumień; kładka, źródło
- boiska; korty tenisowe

- punkt widokowy; wieża widokowa; szalasy
- rezerwat przyrody
- muzeum; ruina zamku; pomnik
- parking; basen kryty
- służba zdrowia; stacja GOPR
- informacja turystyczna; źródło mineralne; pijalnia wód mineralnych
- amfiteatr; restauracja; bar
- wyciąg narciarski; orczykowy, krzesełkowy
- trasa szlaku: koleji narodowej

- stacja paliw; kemping; pole namiotowe
- hotel; sanatorium; inne noclegi
- schronisko PTTK; ośrodek wypoczynkowy; agroturystyka
- szlaki turystyczne piesze PTTK, początek szlaku
- szlaki rowerowe
- inne szlaki; szlaki dydaktyczne
- szlaki narciarstwa biegowego

**Materiał źródłowy do zadania 8.**



**Materiał źródłowy do zadań 12. i 13.**

49°21'30"N; 20°51'20"E



Fotografia 1.

49°23'08"N; 20°55'E

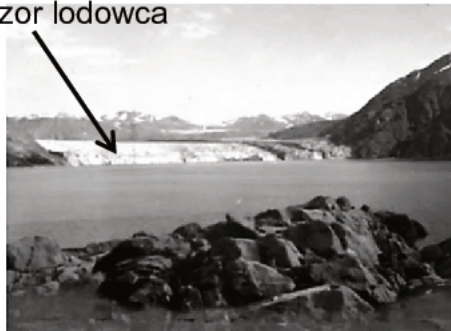


Fotografia 2.

Na podstawie: [www.beskidsadecki.eu](http://www.beskidsadecki.eu)

**Materiał źródłowy do zadań 17. i 18.**

Jęzor lodowca



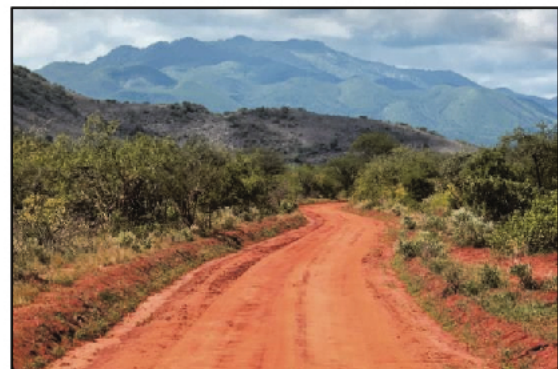
sierpień 1906



wrzesień 2003

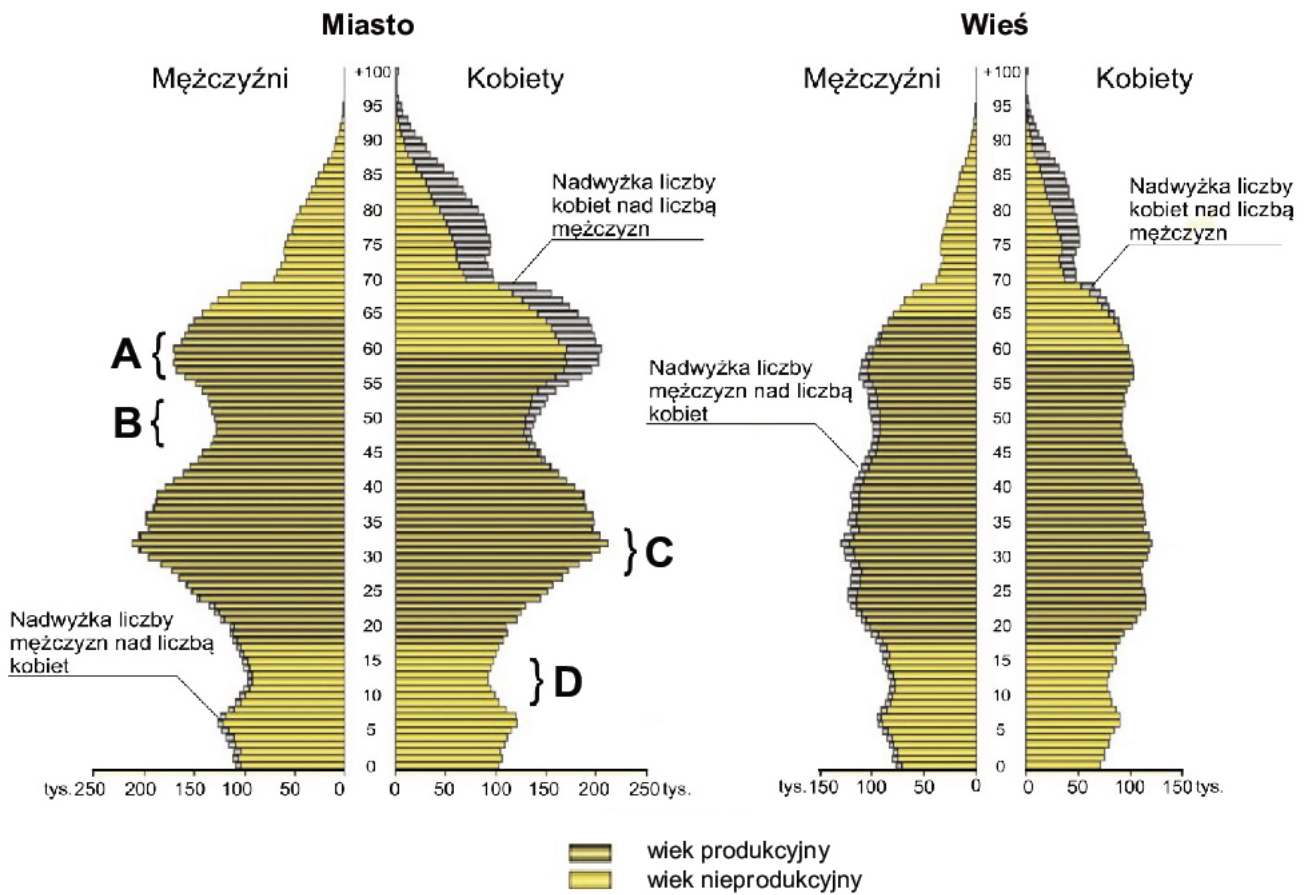
Na podstawie: [buhamster.com](http://buhamster.com)

**Materiał źródłowy do zadania 21.**



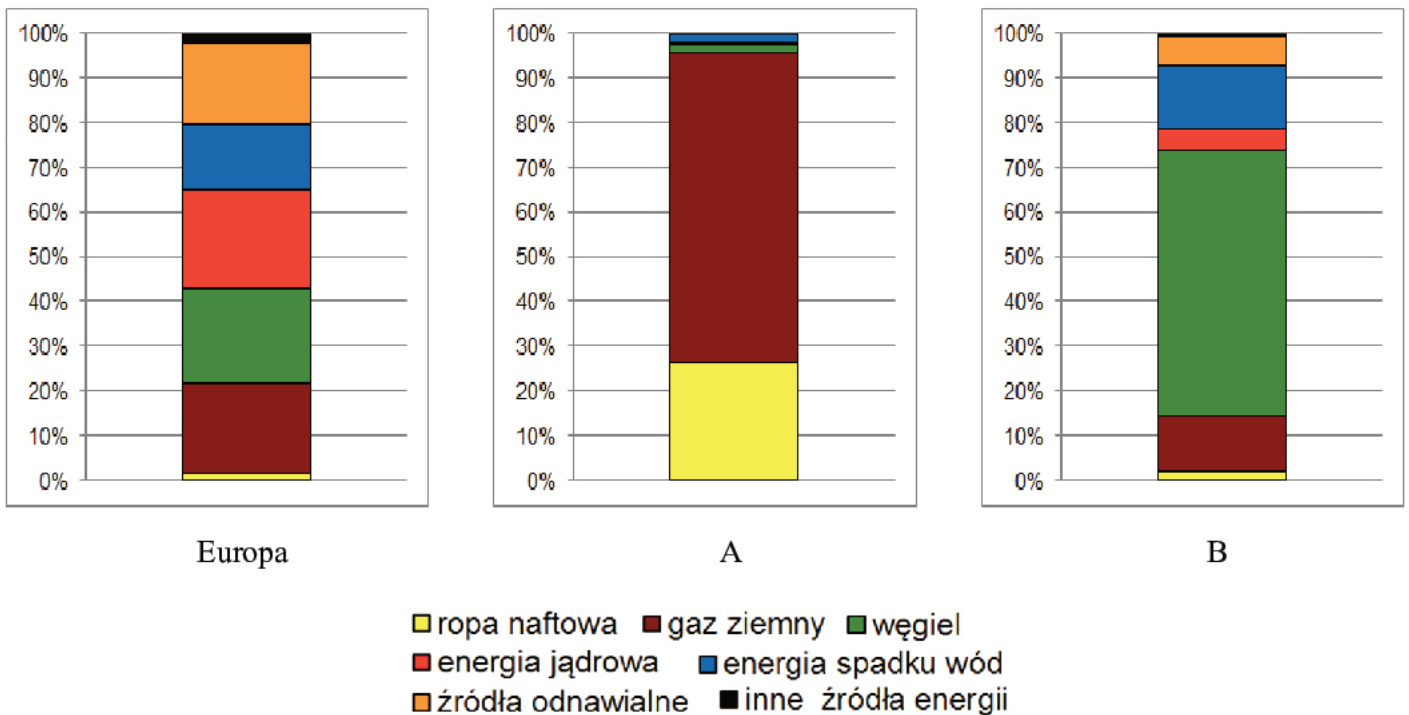
Na podstawie: [www.kenia.kiedyjehac.pl](http://www.kenia.kiedyjehac.pl), [www.wikipedia.org](http://www.wikipedia.org)

**Materiał źródłowy do zadania 26.**



Na podstawie: [www.stat.gov.pl](http://www.stat.gov.pl)

**Materiał źródłowy do zadania 30.**



Na podstawie: [www.bp.com](http://www.bp.com)