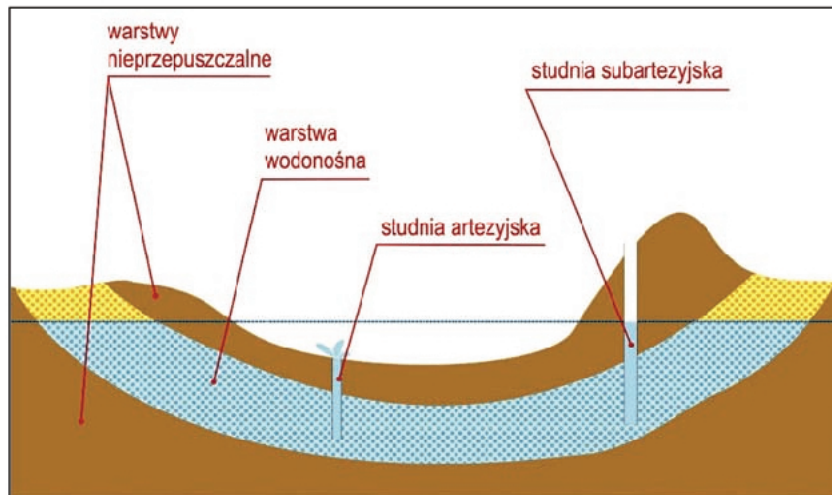


Material źródłowy do zadania 2.1.



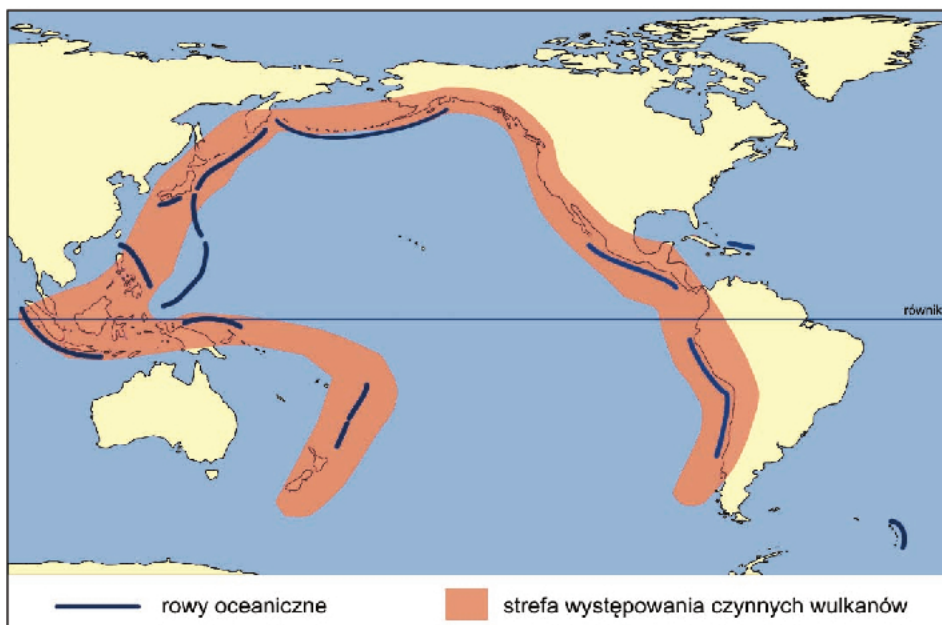
www.amusingplanet.com

Material źródłowy do zadania 3.

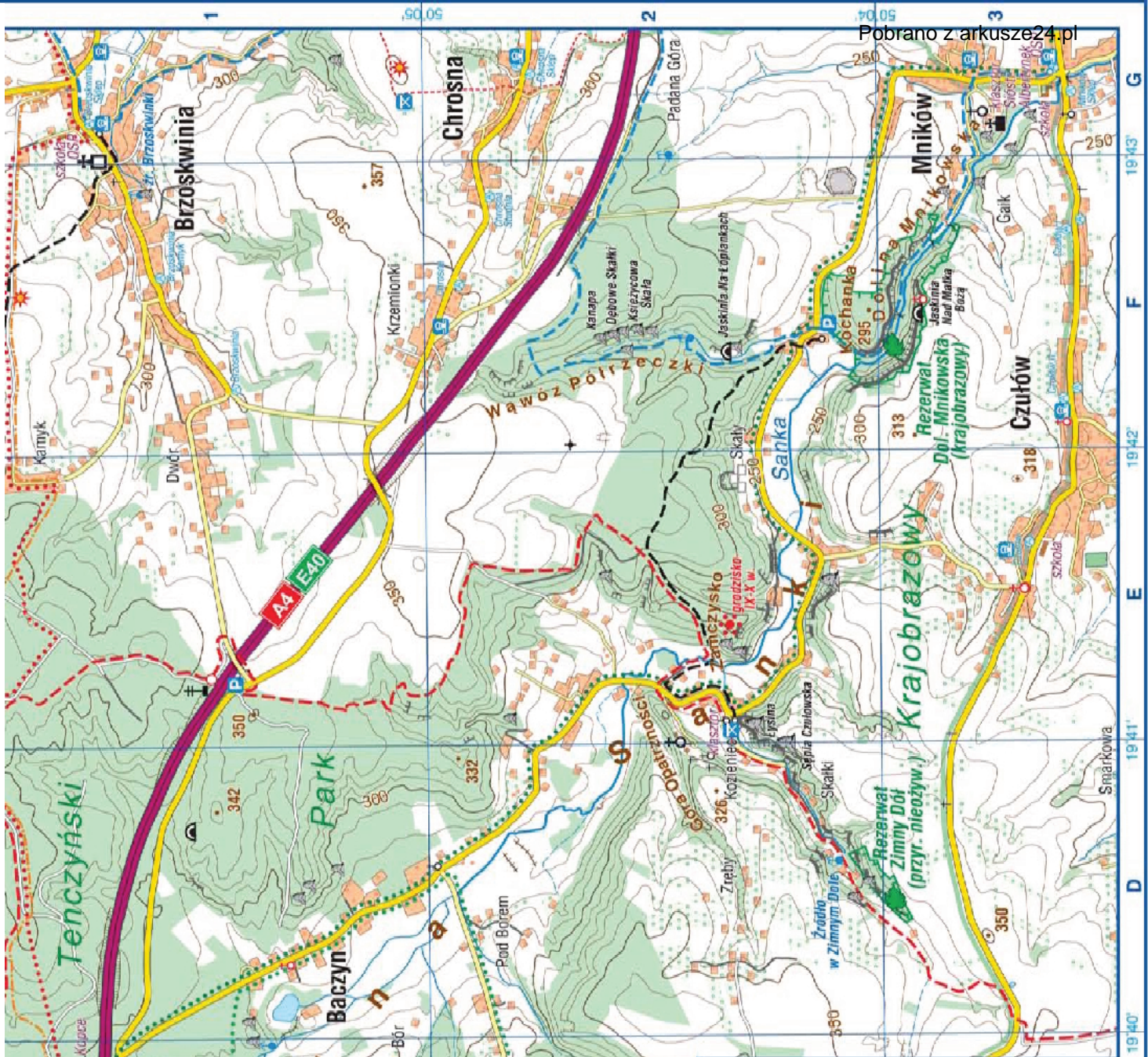


www.scholaris.pl

Material źródłowy do zadania 5.



Na podstawie: sunstar.ph



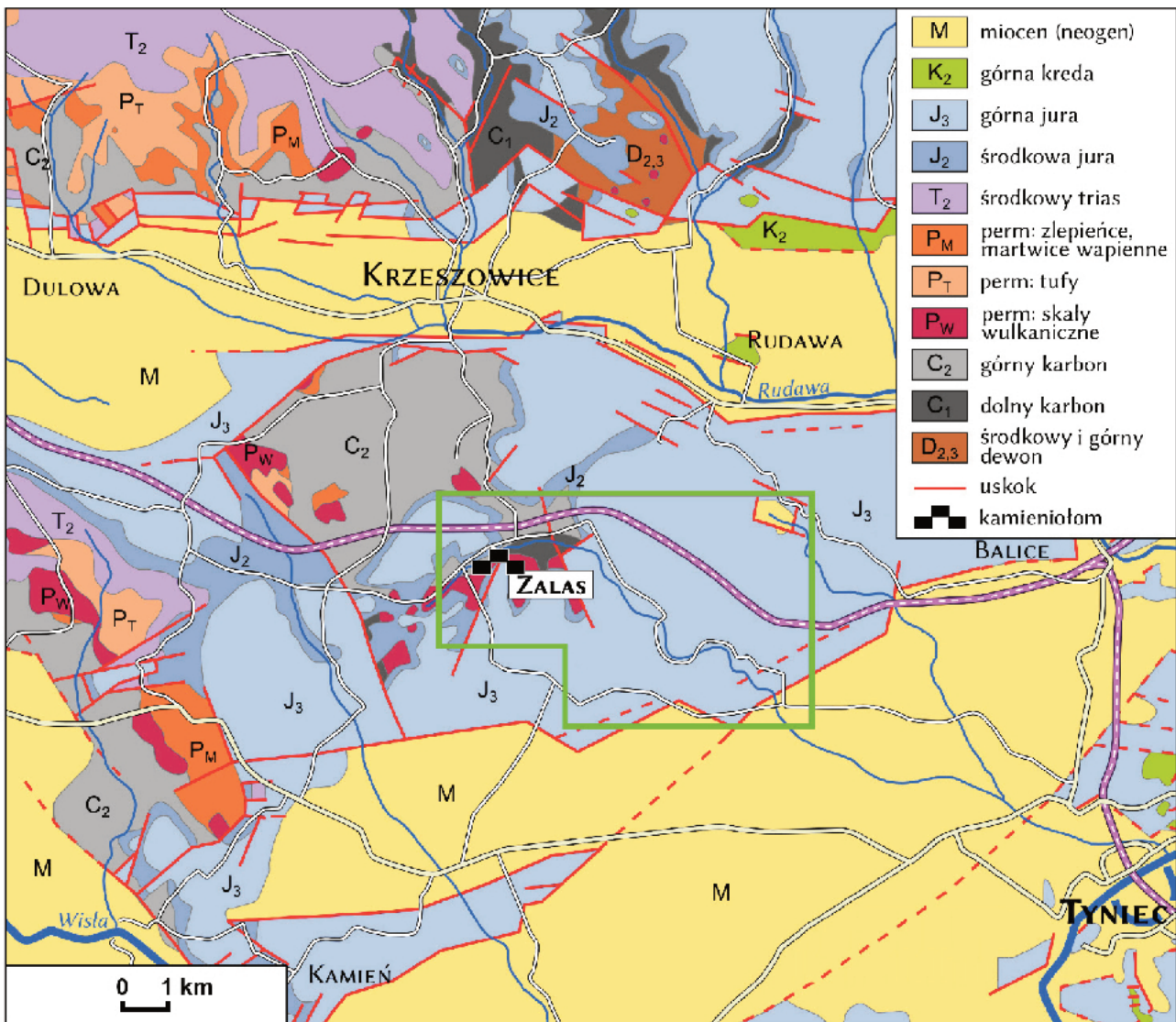
| | |
|---|--|
| <p>A 19 338' B 19</p> | |
| <p>A 19 338' B 19 339'</p> | <p>1 2 3</p> <p>50 05 50 04</p> <p>19 41' 19 42' 19 43' G</p> |
| <p>A 19 338' B</p> | <p>3</p> <p>50 04</p> |
| <p>A 19 338' B</p> | <p>3</p> |

| | |
|---|---|
| <p>obzar: zabudowy mieszkalnej, zabudowy przemysłowej, zamknięty budynki: mieszkalne, przemysłowe, użyteczności publicznej</p> <p>las: zielony</p> <p>autostrada, numer drogi</p> <p>droga asfaltowa, główna, drugorzędna; droga ulicowa</p> <p>droga polna</p> <p>tory kolejowe; ogrodzone</p> <p>zakaz wjazdu; most</p> <p>przystanek autobusowy; rozważ przystanku</p> <p>krzyż; kapliczka; kaplica</p> <p>kapliczka zabytkowa; kaplica zabytkowa</p> <p>kościół; klasztor</p> <p>granica; parku krajobrazowego; rezerwatu przyrody; rezerwat przyrody</p> | <p>ostaniec skalny; długi; mały; unwieszona skała; wysoka; niska</p> <p>jęaskina; kamieniołom; kamieniołom nieczynny</p> <p>poziomica; punkt wysokościowy; skarpa zonna; wysoka, niska</p> <p>staw; bagno; źródło</p> <p>potok; kładka</p> <p>strumień; strumień okresowy</p> <p>parking; miejsca odpoczynku; sklep</p> <p>leśnicówka; toboz</p> <p>punkt widokowy; grodzisko</p> <p>wieża; przekładnikowa; linia</p> <p>szlaki turystyczne piesze</p> <p>szlaki rowerowe</p> <p>początek szlaku turystycznego</p> <p>szlak spacerowy; szlak konny</p> <p>Źródło: Wydawnictwo Kartogram</p> |
|---|---|

skala 1:25 000

poziomice co 10 m

Materiał źródłowy do zadania 12.



Na podstawie: R. Gradziński, *Mapa geologiczna okolic Krakowa*, 2009.

Materiał źródłowy do zadania 13.



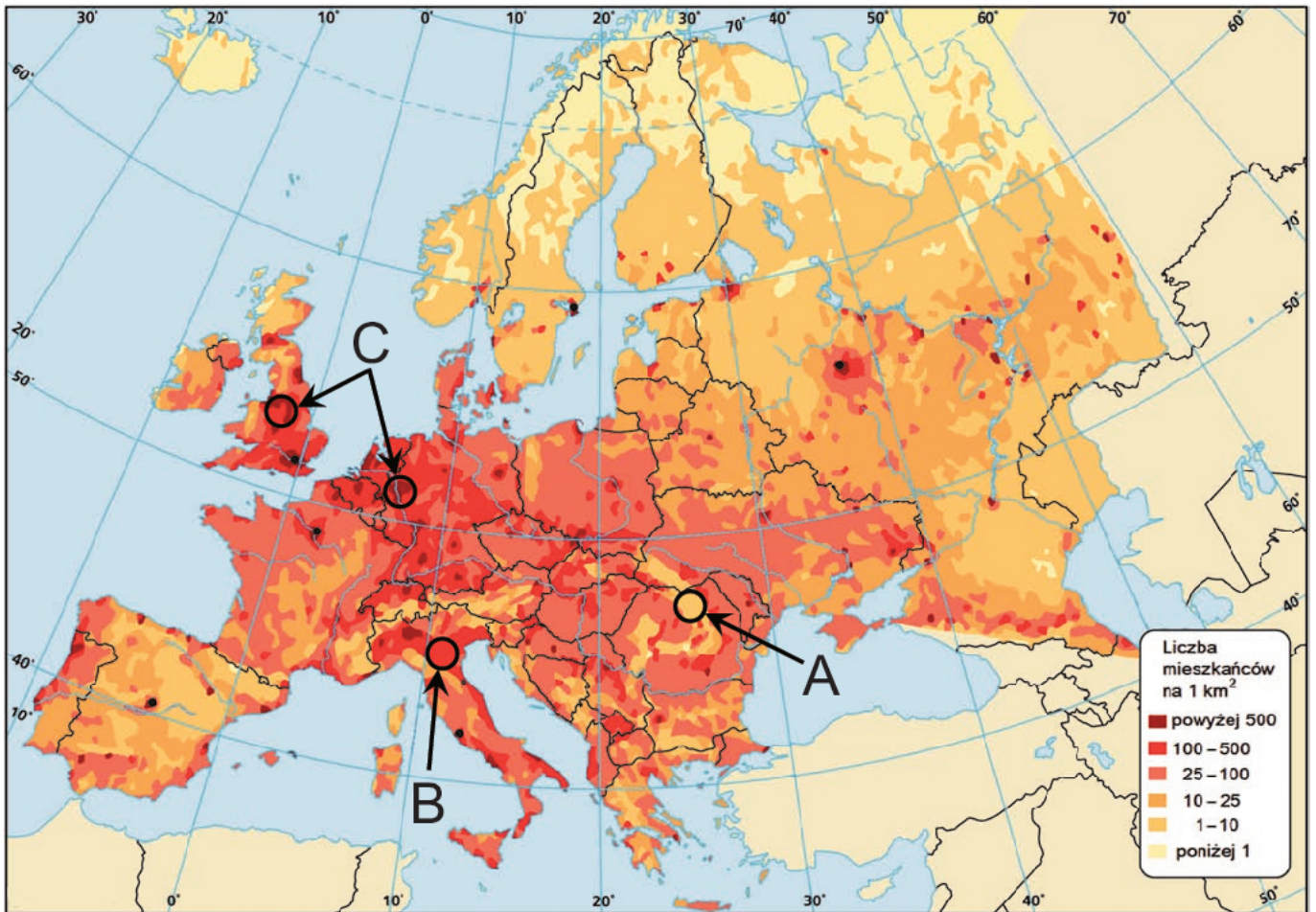
www.pkt.pl

Materiał źródłowy do zadania 15.



www.bukowskis.com

Materiał źródłowy do zadania 21.



Na podstawie: pages.uoregon.edu

Materiał źródłowy do zadania 27.

1987 r.



2004 r.



www.nasa.gov