

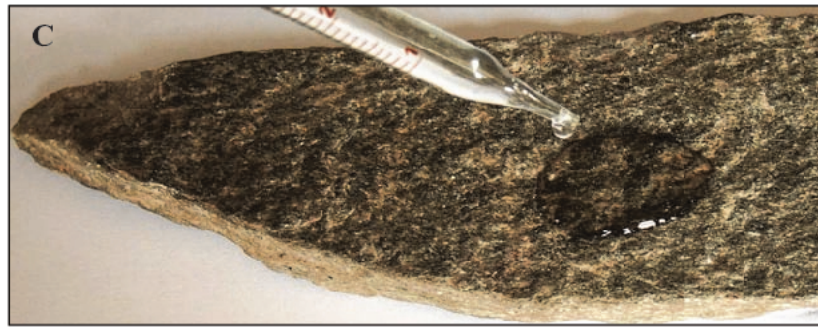
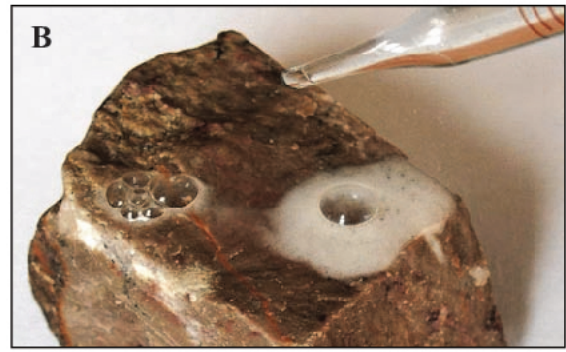
skala 1:50 000

Pobrano z arkusze24.pl

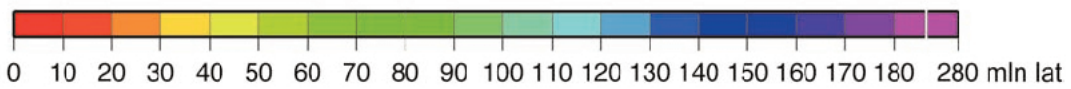
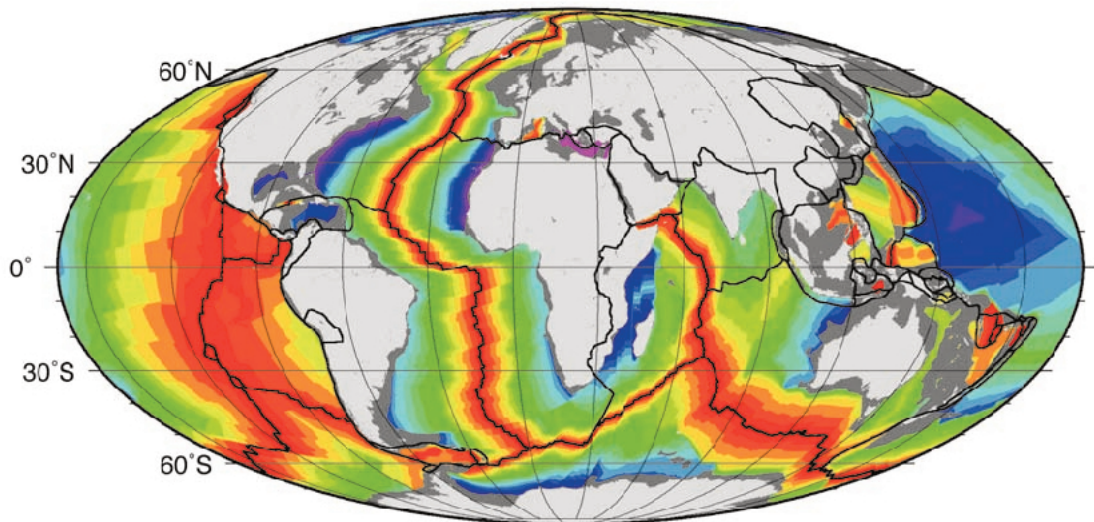
	las; cmentarz		fortyfikacja (schron); parking; boisko
	teren zabudowany; teren przemysłowy		zamek; dwór; pałac
	teren podziemnych kompleksów		inne zabytki; informacja turystyczna
	droga wojewódzka		sztolnia; sztolna udestępniona do zwiedzania
	drogi asfaltowe; zakaz wjazdu; most lub wiadukt		kopalnia; zabytek techniki; skocznia narciarska
	droga utwardzona; przystanek autobusowy		wieża widokowa; wieża RTV; muzeum
	nieczynna linia i stacja kolejowa		punkt widokowy; wiaty turystyczne; miejsce odpoczynku
	budynek użyteczności publicznej; dom		rezerwat przyrody; pomnik przyrody; park
	krzyże; mogiła		szkła zdrowia pomnik; poczta
	kapliczka; murowana, murowana zabytkowa		bar; restauracja; łowisko
	kościół zabytkowy; drewniany, murowany		hotel; inne noclegi; agroturystyka
	głazy; pomnik przyrody nieożywionej		schronisko PTTK; pole namiotowe; schronisko inne
	skały		leśniczówka; wyciąg narciarski
	poziomice; skarpa; przełęcz; szczyt		szlaki turystyczne piesze PTTK; początek szlaku
	jeźoro; zapora		szlaki rowerowe
	rzeka; strumień; strumień okresowy; kładka		ścieżki dydaktyczne; inny szlak
	granica parku krajobrazowego		szlaki narciarskie
	kamieniom nieczynny; atrakcja przyrodnicza		

Źródło: Wydawnictwo Kartograficzne „Compass”.

Materiał źródłowy do zadania 8.



Materiał źródłowy do zadania 10.



www.pl.wikipedia.org

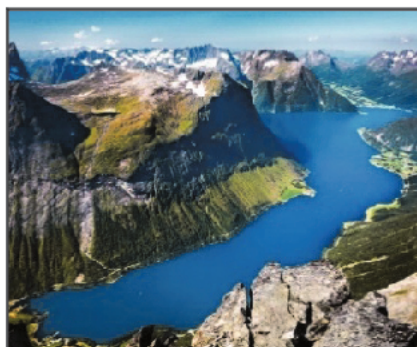
Materiał źródłowy do zadania 12.

Fragment północnej Europy



www.jpl.nasa.gov

Wybrzeże fiordowe



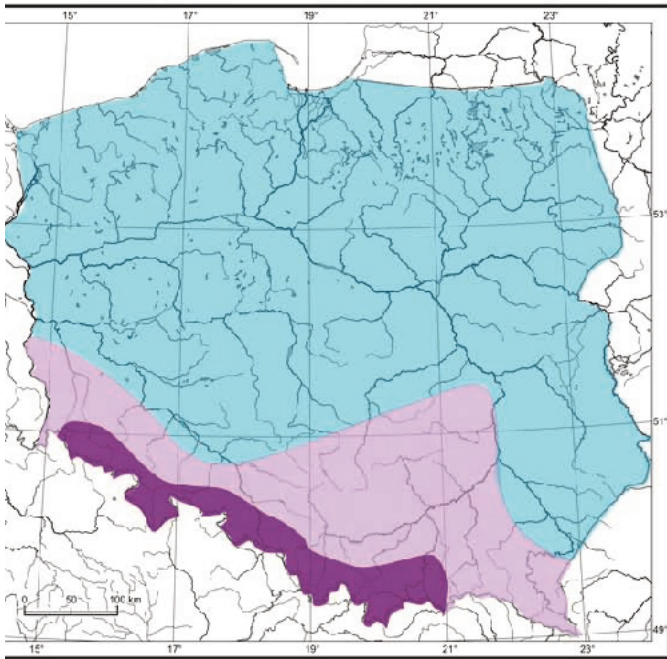
[www.\(...\).pl](http://www.(...).pl)

Wybrzeże szkierowe



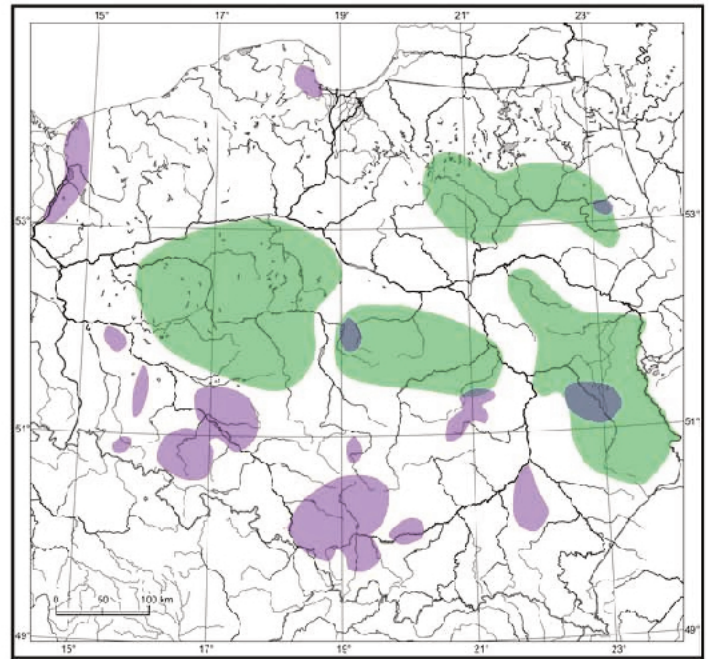
commons.wikimedia.org

Materiał źródłowy do zadania 17.



- wezbrania roztopowe od lutego do kwietnia
- wezbrania roztopowe w marcu i kwietniu oraz opadowe od maja do sierpnia
- wezbrania opadowe od maja do sierpnia

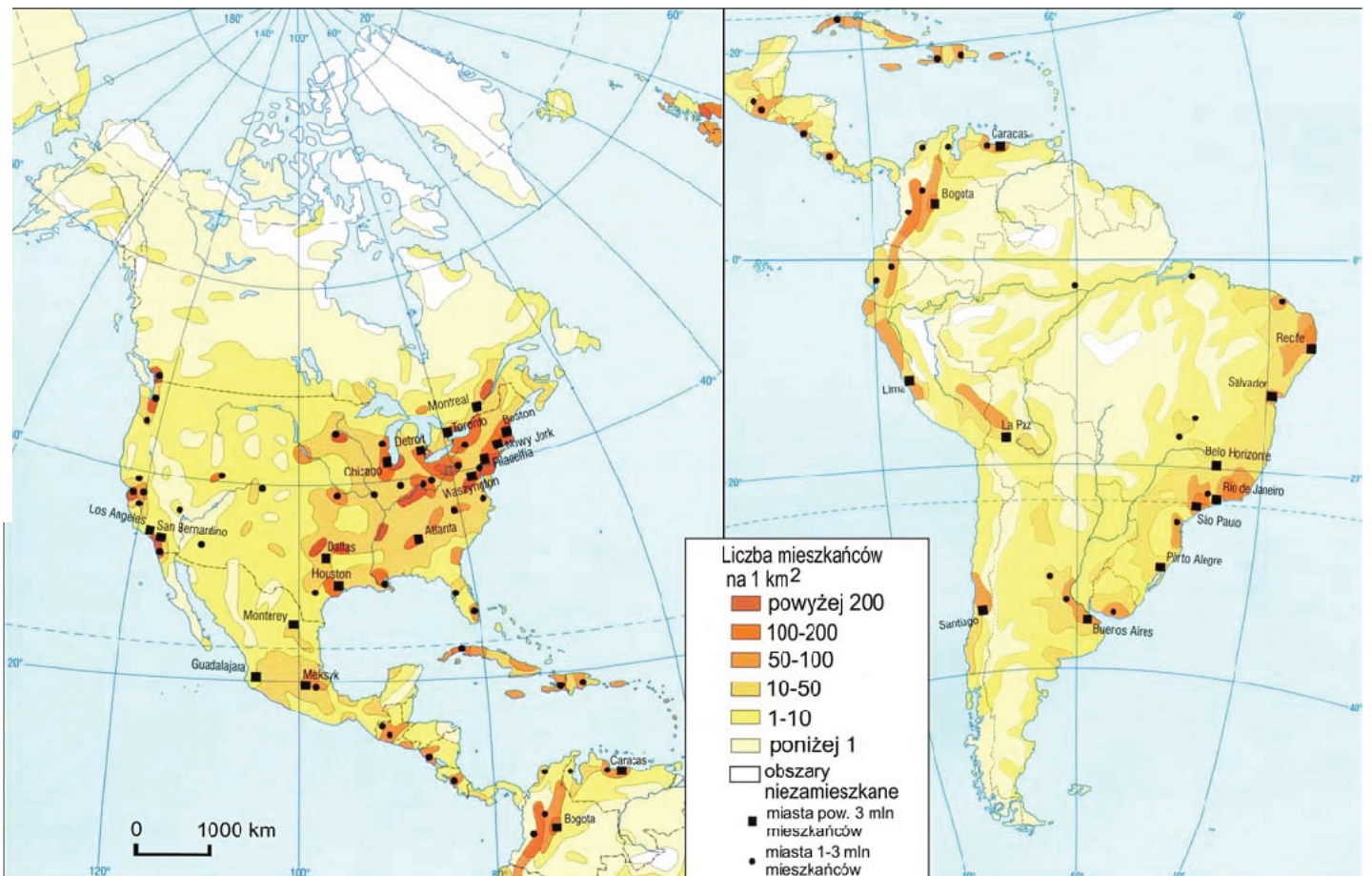
Na podstawie: L. Starkel, *Geografia Polski. Środowisko przyrodnicze*, Warszawa 1999.



- Obszary zagrożone deficytem wody:
- dla gospodarki komunalnej i przemysłu
 - dla rolnictwa

Na podstawie: *Atlas geograficzny Polski*, Warszawa 2000.

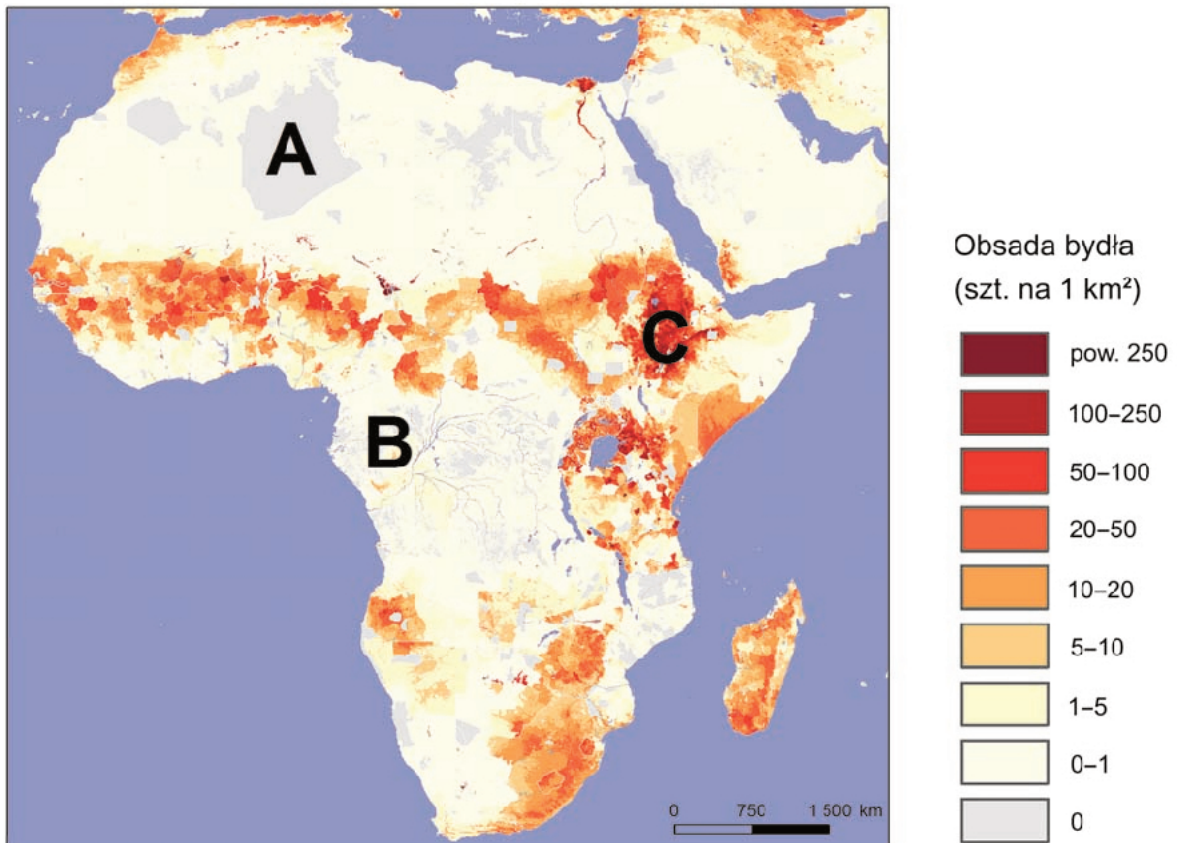
Materiał źródłowy do zadania 22.



- Liczba mieszkańców na 1 km²
- powyżej 200
 - 100-200
 - 50-100
 - 10-50
 - 1-10
 - poniżej 1
- obszary niezamieszkałe
- miasta pow. 3 mln mieszkańców
 - miasta 1-3 mln mieszkańców

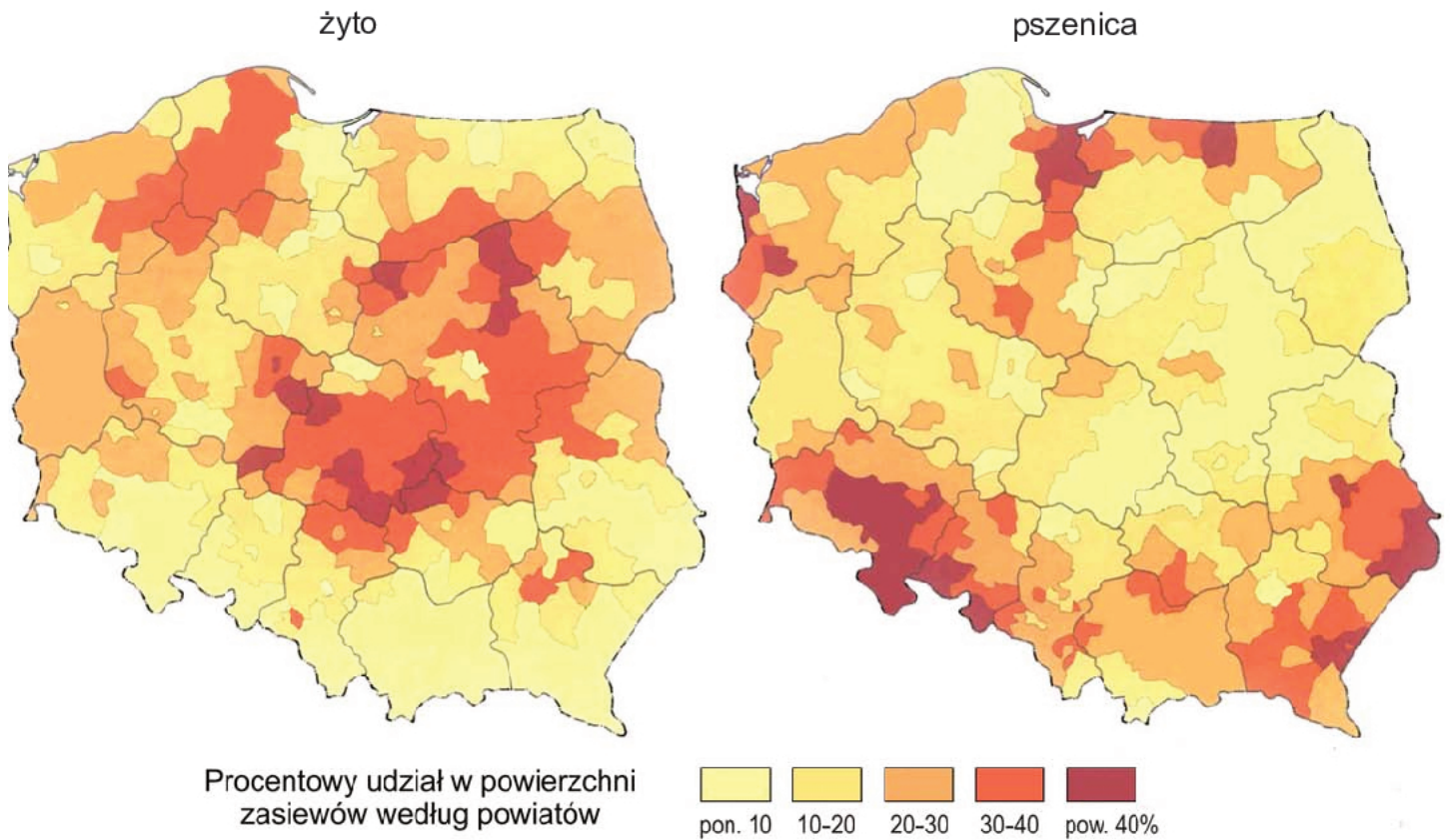
Na podstawie: *Ilustrowany atlas świata*, zeszyty 16. i 20.

Materiał źródłowy do zadania 29.



Na podstawie: www.livestocksystems.ilri.org

Materiał źródłowy do zadania 32.



Na podstawie: *Geograficzny atlas Polski*, Warszawa 2000.