

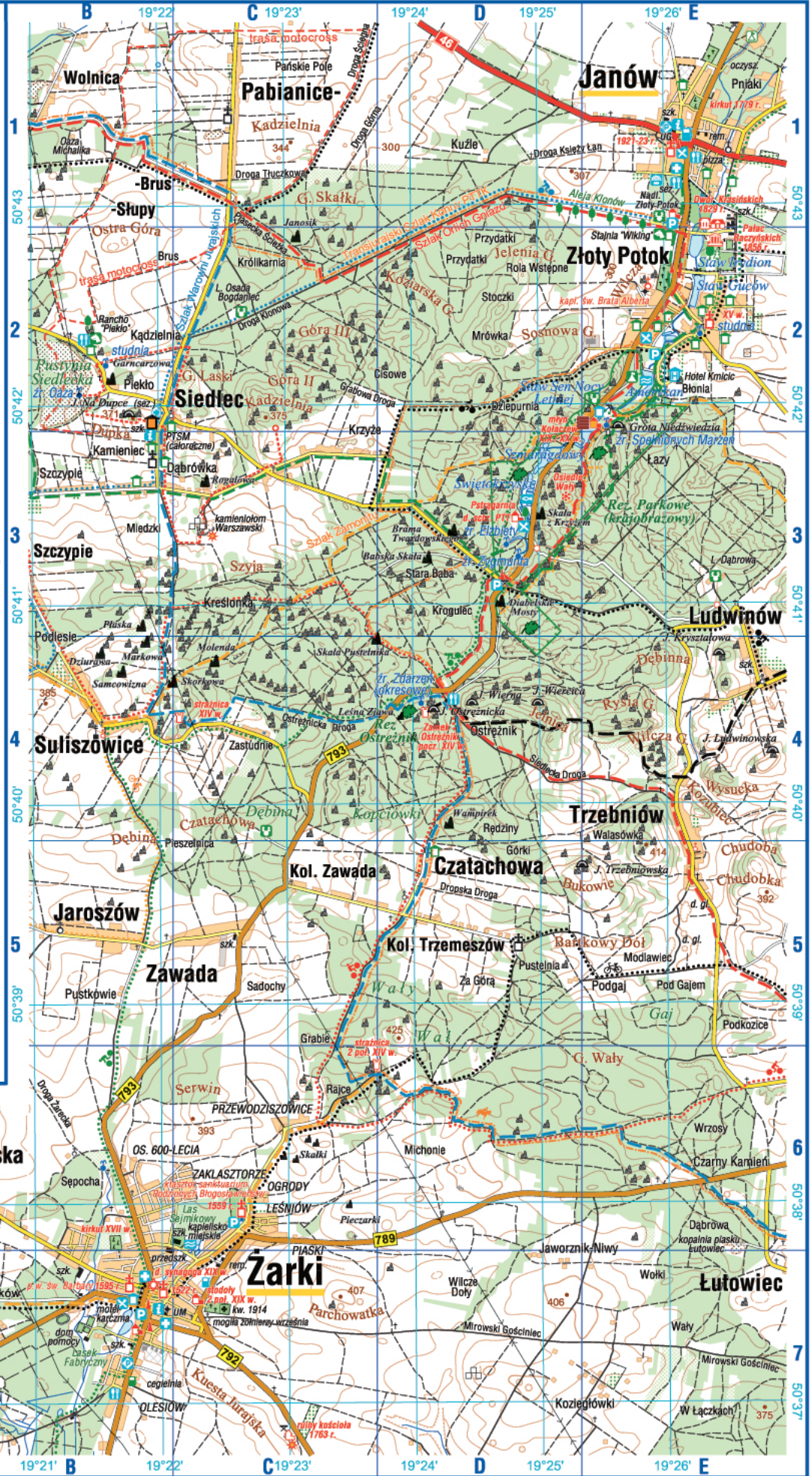
JURA KRAKOWSKO-CZĘSTOCHOWSKA
mapa turystyczna w skali 1:50 000

250 m 1 km 2 km
poziomice co 10m

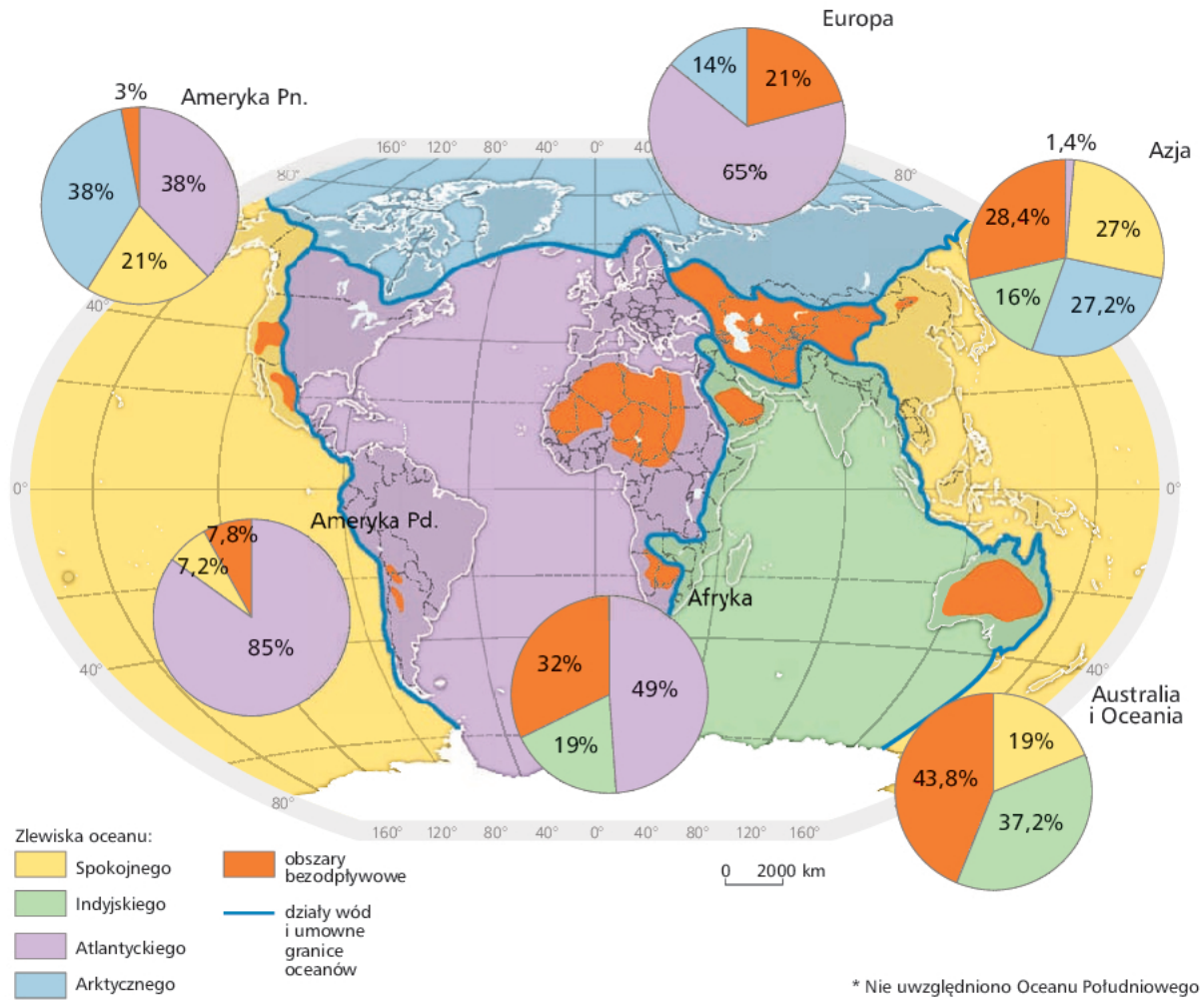
- teren zabudowany, przemysłowy
- las, sad (ogródki działkowe)
- teren zamknięty, zarosła
- teren piaszczysty, park
- cmentarz, cmentarz żydowski
- 79 793 droga krajowa, droga wojewódzka
- droga asfaltowa, most
- drogi utwardzone, zakaz wjazdu
- inna droga, ścieżka
- linia elektryczna
- ogrodzenie, mur
- budynek publiczny, budynek, ruina
- krzyż, mogiła, cm. z I Wojny Św.
- kaplica, kaplica zabytkowa
- kapliczka, kapliczka zabytkowa
- kościół, synagoga
- kościół zabytkowy: murowany, drewniany
- park zabytkowy, pomnik przyrody
- ostaniec, skała, urwisko skalne
- skała z nazwą, jaskinia
- rezerwat przyrody, obszar rezerwatu
- 400 315 poziomica, skarpa ziemna, szczyt
- staw, źródła
- potok, strumień, strumień okresowy
- stadion, boisko
- pałac, dwór, inny zabytek, inny zabytek drewniany
- grodzisko, ruina innego zabytku, ruina strażnicy
- muzeum, pomnik
- obiekt na szlaku architektury drewnianej
- informacja turystyczna, policja
- szkła zdrowia, GOPR
- restauracja, bar
- hotel, inne noclegi
- agroturystyka, schronisko
- pole namiotowe, baza namiotowa, miejsce odpoczynku
- stacja benzynowa, LPG, parking
- ośrodek jeździecki, leśniczówka
- towisko, kąpielisko
- punkt widokowy, kamieniołom
- nieczynny
- wieża: przekąźnikowa, inna
- szlaki turystyczne PTTK (piesze)
- szlaki dydaktyczne i spacerowe
- inne szlaki
- szlaki rowerowe
- szlak konny

Opracowanie:
Compass - ul. Podchorążych 3, 30-084 Kraków,
www.compass.krakow.pl

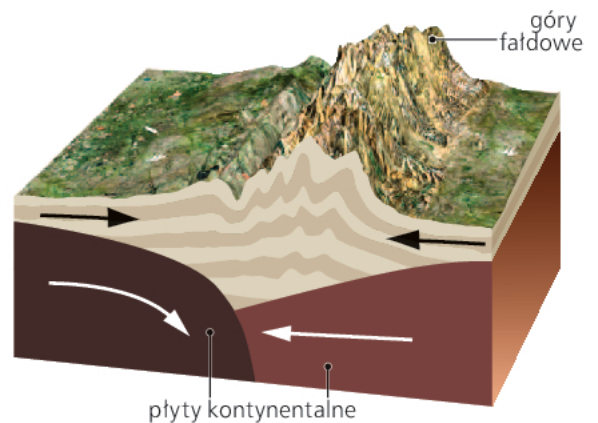
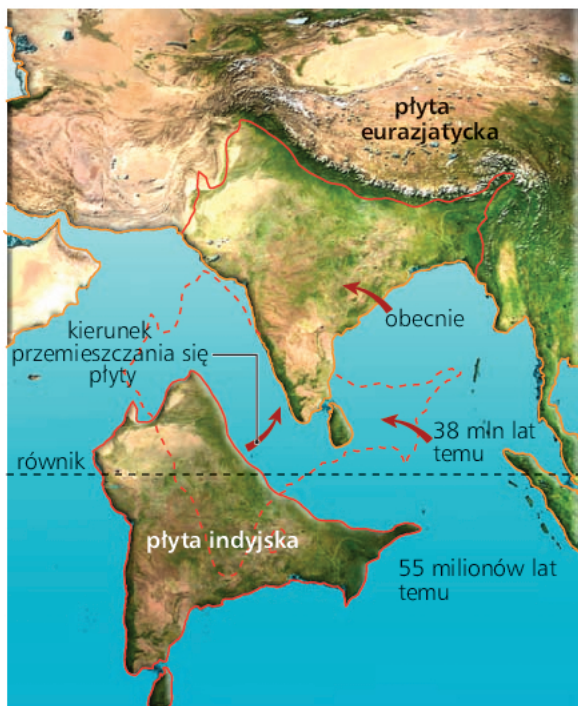
COMPASS



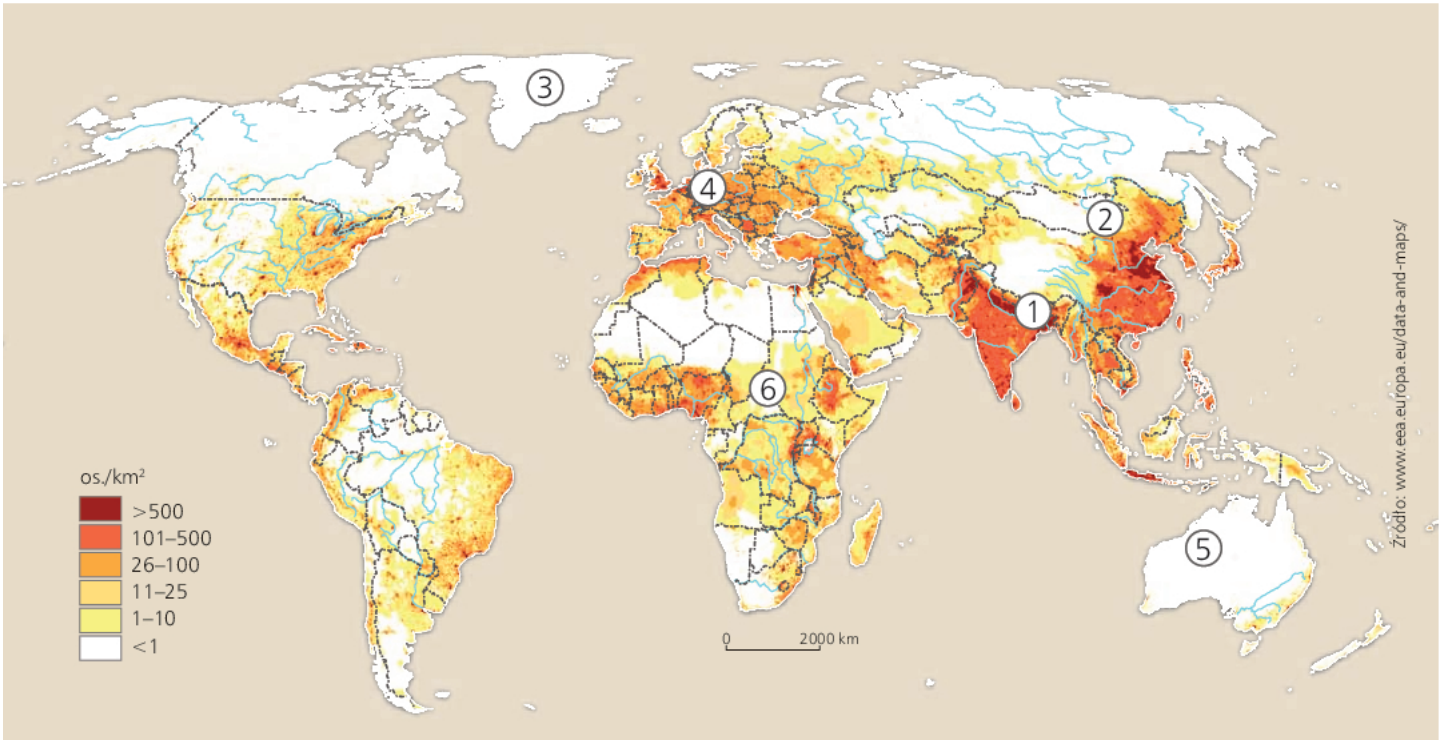
Materiał źródłowy do zadania 13.



Materiał źródłowy do zadania 16.



Material źródłowy do zadania 20.



Material źródłowy do zadania 25.



Materiał źródłowy do zadania 28.

