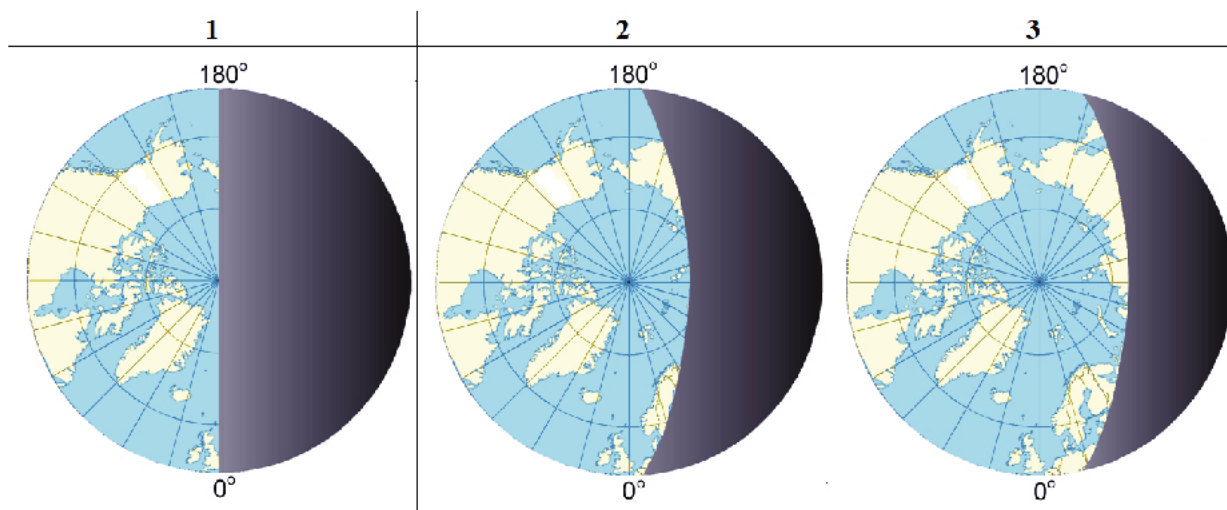




Pobrano z arkusza 24 pl

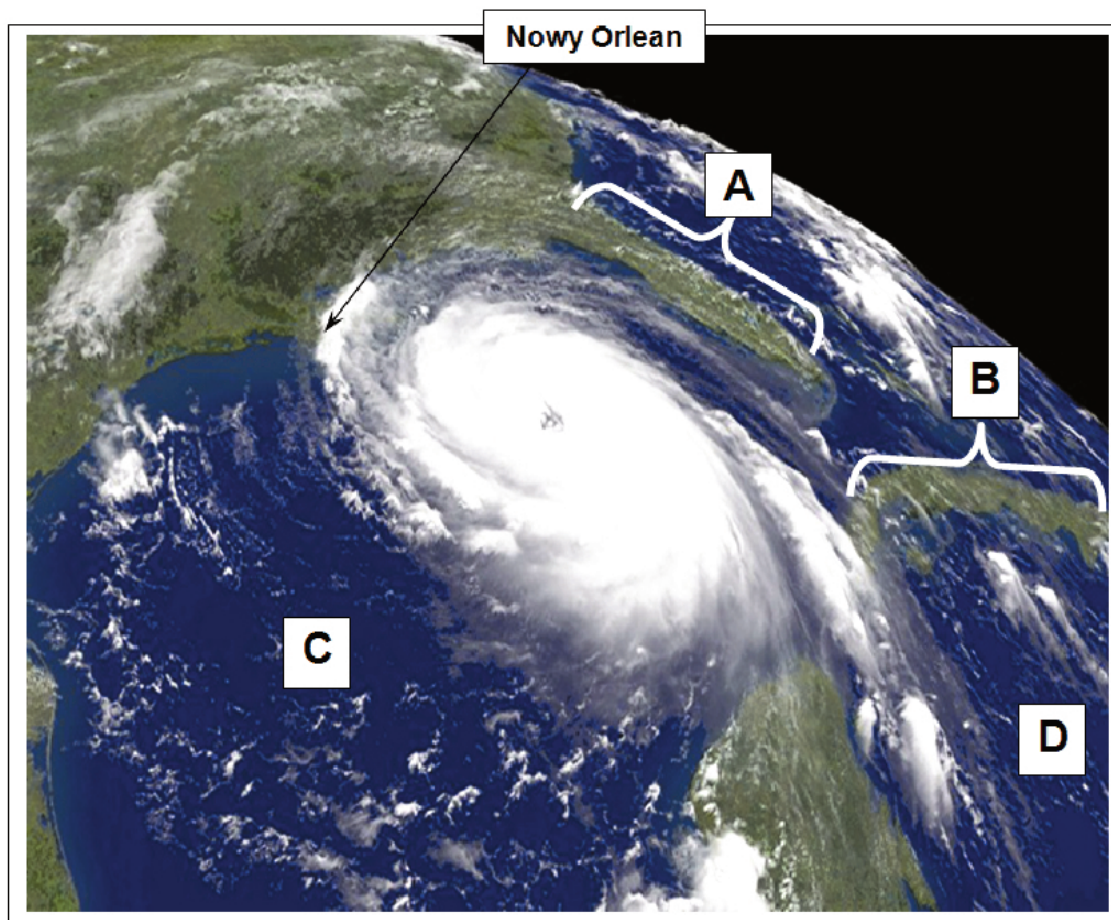


**Materiał źródłowy do zadania 9.**



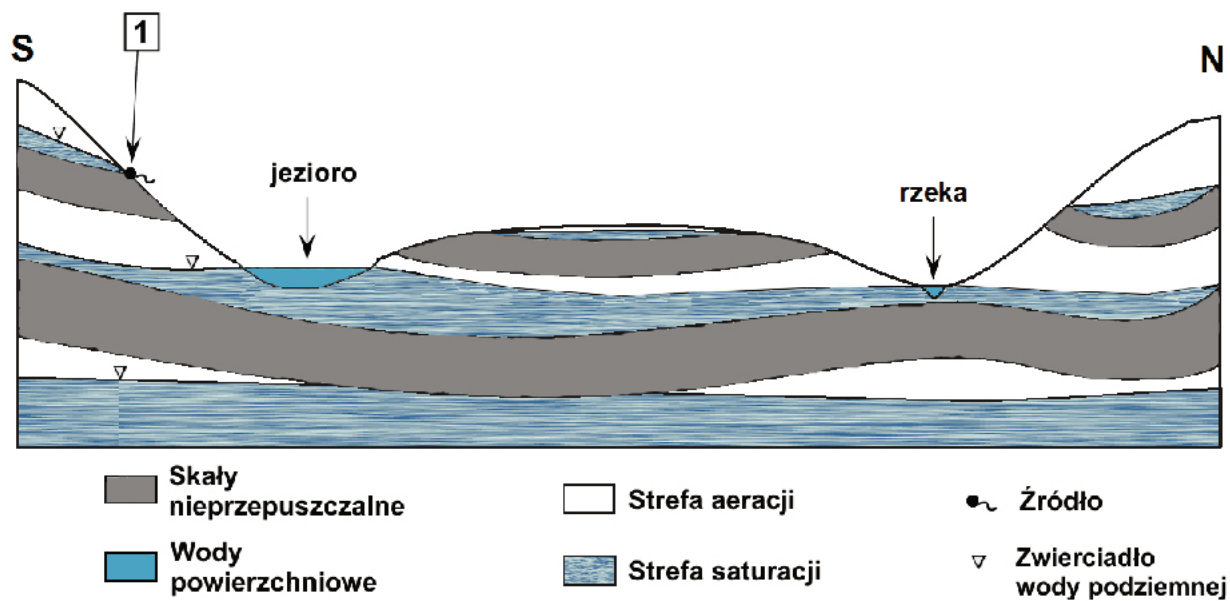
Na podstawie: [www.en.wikipedia.org](http://www.en.wikipedia.org)

**Materiał źródłowy do zadania 12.**



Na podstawie: [www.wiadomosci.wp.pl](http://www.wiadomosci.wp.pl)

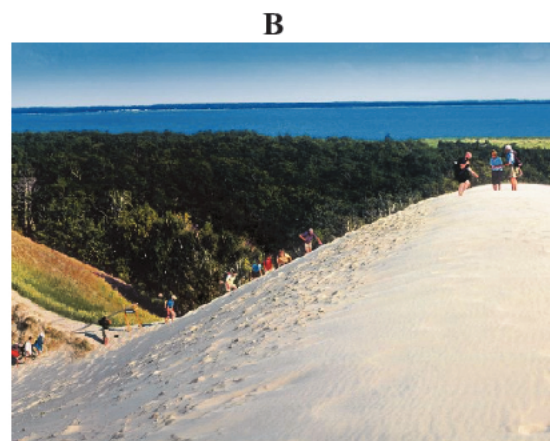
**Materiał źródłowy do zadania 13.**



**Materiał źródłowy do zadania 17.**



[www.premiumplaza.com.pl](http://www.premiumplaza.com.pl)



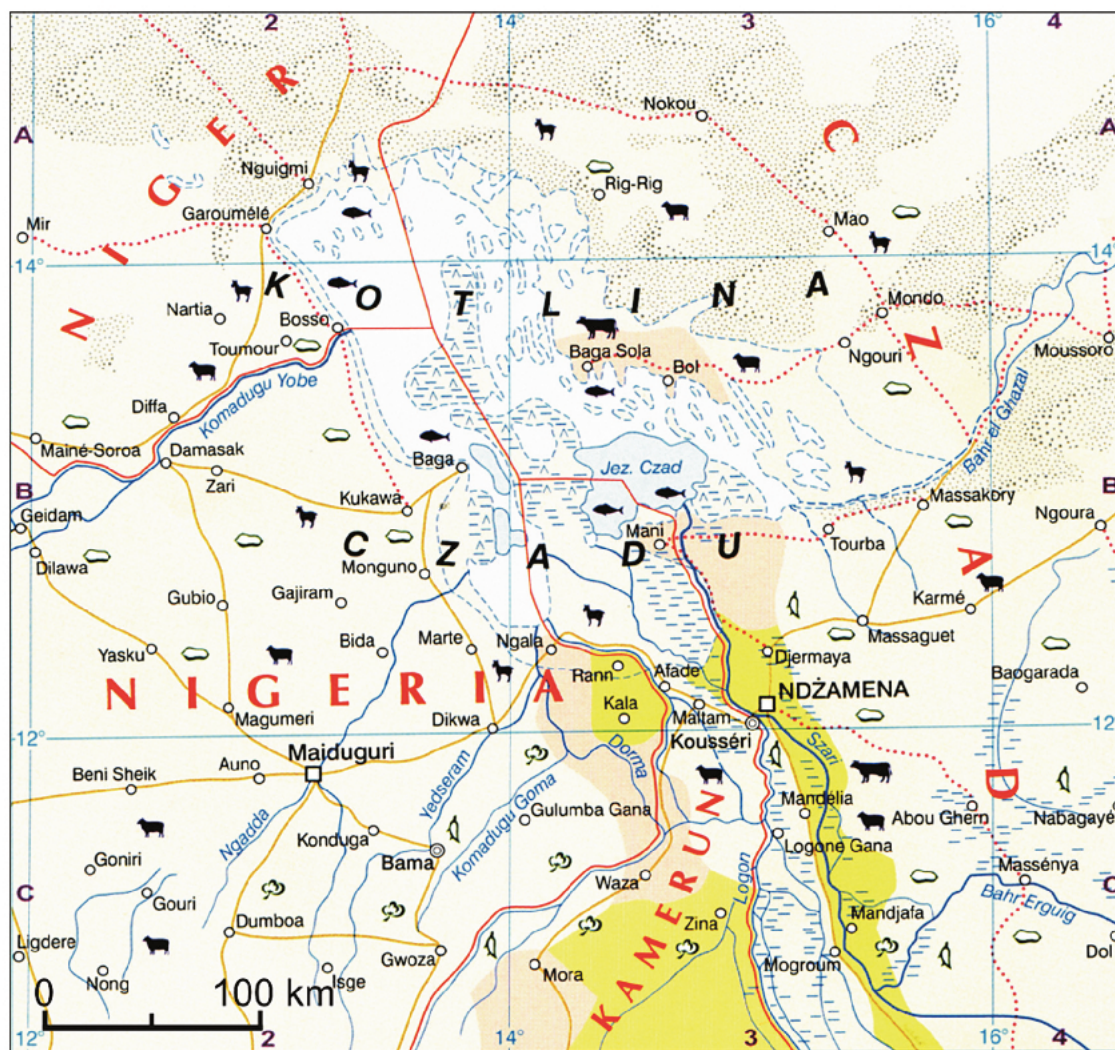
[www.udargoscha.pl](http://www.udargoscha.pl)



[www.\(...\).pl](http://www.(...).pl)



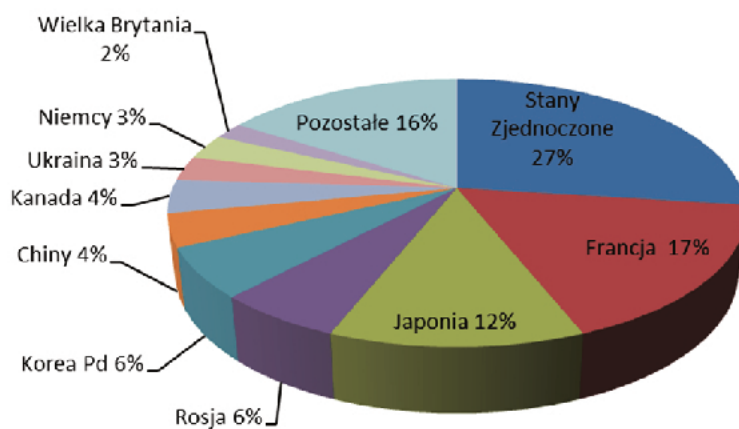
## Material źródłowy do zadania 28.



	drogi; szlaki karawanowe		Obszary upraw z przewagą kukurydzy i ryżu		Zwierzęta hodowlane
	jeziora		prosa i sorga		owce
	jeziora okresowe		Rośliny uprawne		kozy
	jeziora epizodyczne		maniók		połowy ryb
	bagna		bawełna		
	bagna zalesione				
	pustynie piaszczyste				

Na podstawie: *Atlas geograficzny dla szkół ponadgimnazjalnych*, Warszawa 2012.

## Material źródłowy do zadania 30.



Na podstawie: [www.mg.gov.pl](http://www.mg.gov.pl)