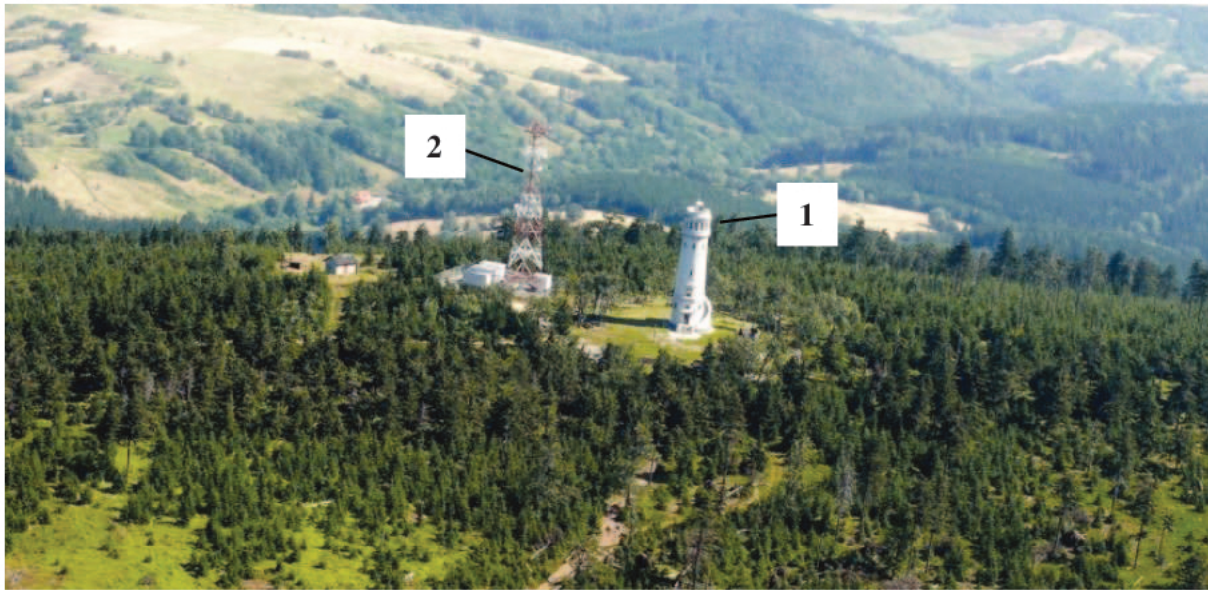
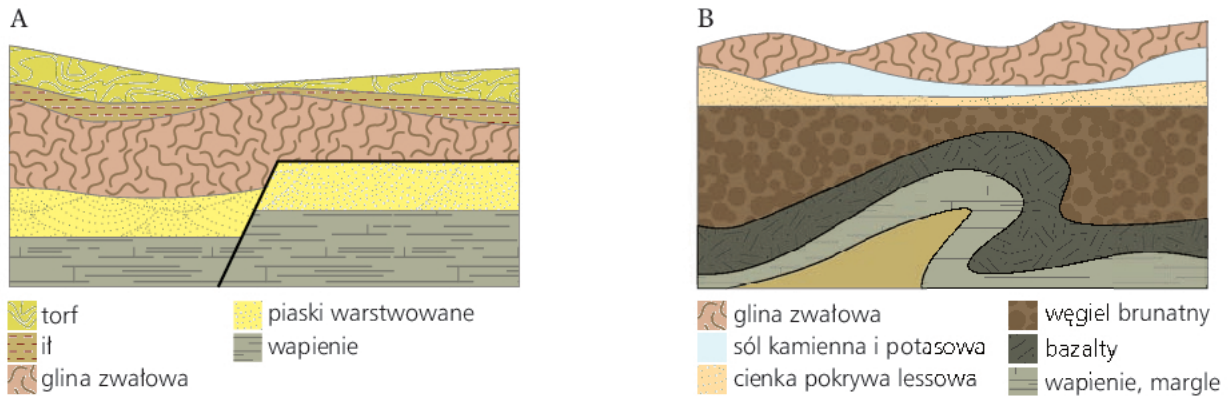


- |  |  |
|--|--|
|  | 0 500 1 km   |
|  | teren zabudowany, przemysłowy<br>las, sad (ogrodki działkowe)<br>park, zarodła (młodzik)<br>cmentarz duży, mały  |
|  | droga krajowa, droga wojewódzka<br>droga asfaltowa, przystanek autobusowy, most<br>droga utwardzona, żakaz wjazdu<br>inna droga, ścieżka, przecznika   |
|  | tory kolejowe, stacja kolejowa<br>nieczynna linia kolejowa   |
|  | wyciąg narciarski, trasa narciarska<br>budynki użyteczności publicznej, dom<br>krzyż, krzyż pokutny, mogiła<br>miejsce martyrologii, park zabytkowy<br>kapliczka, kapliczka zabytkowa<br>kościół zabytkowy: mury, drewniany<br>skała, rumowisko skalne<br>rezerwat przyrody, obszar rezerwatu,<br>pomnik przyrody  |
|  | granica parku krajobrazowego<br>poziomica, skarpa, przełęcz, szczyt<br>staw, potok, strumień, strumień okresowy<br>stadion, boisko<br>odróż, inny zabytek, ruina innego zabytku<br>muzeum, pomnik, grodzisko<br>informacja turystyczna, poczta<br>restauracja, bar<br>hotel, inne noclegi<br>agroturystyka, schronisko<br>miejsce odpoczynku, wiatła turystyczna<br>pole namiotowe, camping<br>łowiisko, kąpielisko, parking<br>odrodek jeździecki, leśniczówka<br>wielka wycieczkowa, przełęcznikowa,<br>punkt widokowy<br>sztolnia, kopalnia nieczynna<br>sztolnia udostępniona do zwiedzania<br>obiekt szczególnie polecany do zwiedzania |
|  | Podziemna Trasa "Wiodarz"  |
|  | szlaki turystyczne piesze PTK<br>początek szlaku turystycznego<br>szlaki dydaktyczne i spacerowe<br>szlaki narciarskie<br>szlaki rowerowe  |

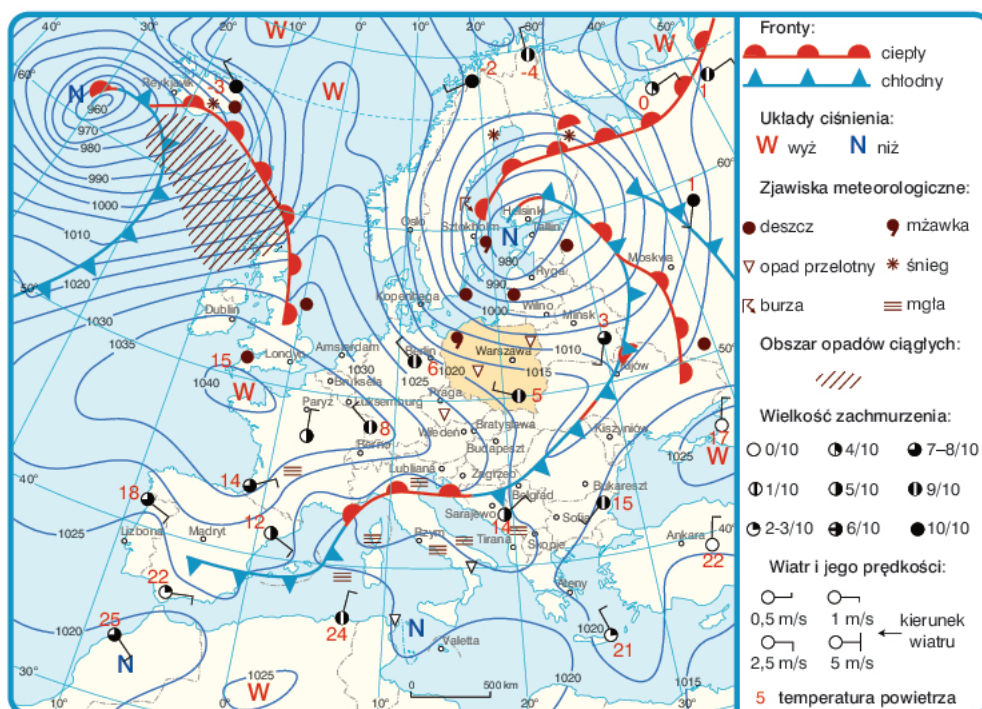
**Materiał źródłowy do zadania 6.**



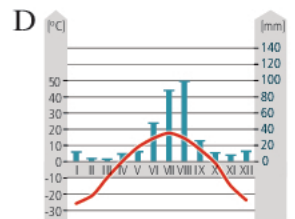
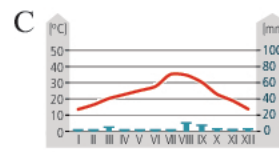
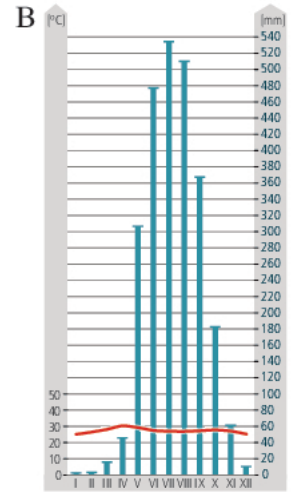
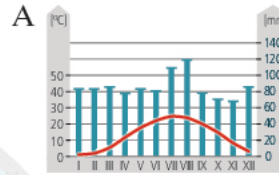
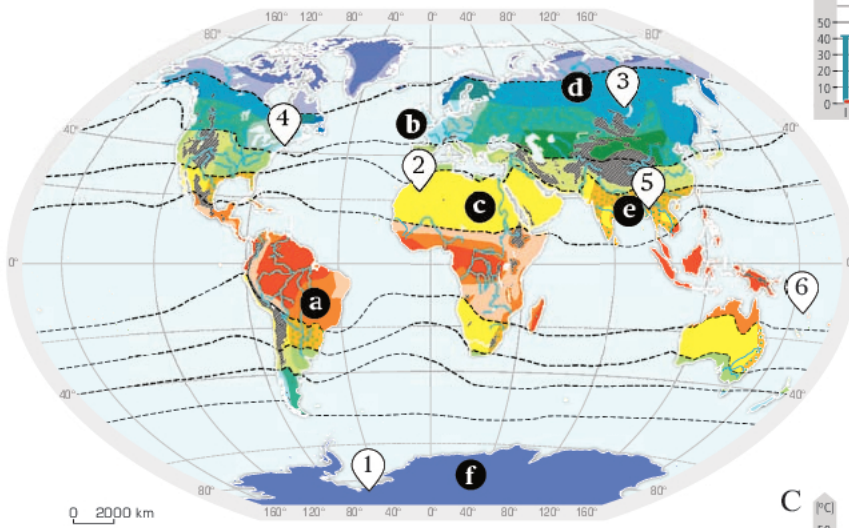
**Materiał źródłowy do zadania 12.**



**Materiał źródłowy do zadania 15.**



**Materiał źródłowy do zadania 16.**



**Materiał źródłowy do zadania 19.**

Chiny dystrykt Shenzhen – 19 października 1979

Chiny dystrykt Shenzhen – 10 stycznia 2003



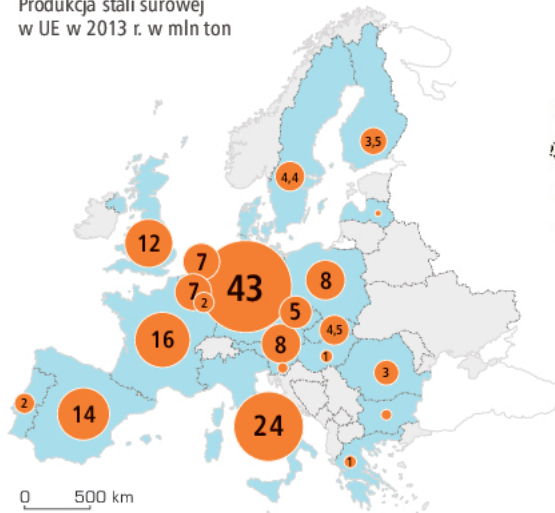
roślinność woda zabudowa

**Materiał źródłowy do zadania 21.**

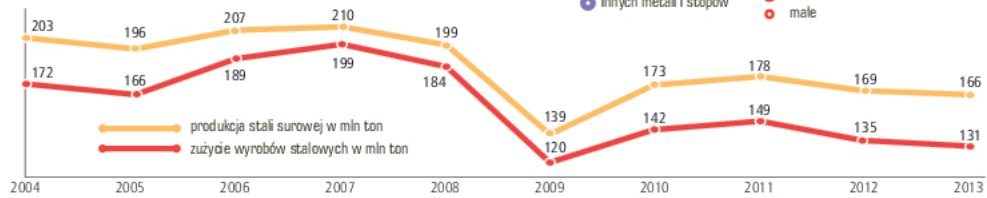


### Material źródłowy do zadania 26.

Produkcja stali surowej w UE w 2013 r. w mln ton



0 500 km



Przemysł hutniczy w Polsce



0 100 km

- hutnictwo metali:
- żelazo
  - aluminium
  - cynk i ołów
  - miedź
  - innych metali i stopów
- ośrodki przemysłowe:
- wielkie
  - duże
  - średnie
  - małe

### Material źródłowy do zadania 29.



0 100 km

