

Miejsce na identyfikację szkoły

dysleksja

ARKUSZ PRÓBNEJ MATURY Z OPERONEM GEOGRAFIA

POZIOM PODSTAWOWY

Czas pracy 120 minut

**LISTOPAD
ROK 2008**

Instrukcja dla zdającego

1. Sprawdź, czy arkusz egzaminacyjny zawiera 11 stron (zadania 1–28) oraz barwną mapę. Ewentualny brak zgłoś przewodniczącemu zespołu nadzorującego egzamin.
2. Odpowiedzi zapisz w miejscu na to przeznaczonym przy każdym zadaniu.
3. Pisz czytelnie. Używaj długopisu/pióra tylko z czarnym tuszem/atramentem.
4. Nie używaj korektora, a błędne zapisy wyraźnie przekreśl.
5. Pamiętaj, że zapisy w brudnopisie nie podlegają ocenie.
6. Podczas egzaminu możesz korzystać z linijki, lupy oraz kalkulatora.

Życzymy powodzenia!

Za rozwiązanie wszystkich zadań można otrzymać łącznie **50 punktów**.

Wpisuje zdający przed rozpoczęciem pracy

--	--	--	--	--	--	--	--	--	--

PESEL ZDAJĄCEGO

--	--	--

**KOD
ZDAJĄCEGO**

Arkusz opracowany przez Wydawnictwo Pedagogiczne OPERON.

Kopiowanie w całości lub we fragmentach bez zgody wydawcy zabronione. Wydawca zezwala na kopiowanie zadań przez dyrektorów szkół biorących udział w programie Próbną Maturę z OPERONEM

Geografia. Poziom podstawowy
Próbna Matura z OPERONEM i „Gazetą Wyborczą”

Do rozwiązania zadań od 1 do 10 wykorzystaj barwną mapę Pojezierza Łagowskiego oraz własną wiedzę.

Zadanie 1. (2 pkt)

Podaj dwa elementy środowiska naturalnego, a następnie wskaż różnice między nimi w polach E4 i E1.

Element środowiska naturalnego	E4	E1

Zadanie 2. (2 pkt)

Podaj dwie cechy dotyczące linii brzegowej i głębokości jezior: Łagowskiego i Ciecz (Trześciowskiego).

1.
2.

Zadanie 3. (2 pkt)

Oblicz wysokość bezwzględną najniższego punktu misy jeziornej Jeziora Łagowskiego.
 Obliczenia:

Odpowiedź:

Zadanie 4. (2 pkt)

Wskaż na mapie miejscowość, w której można spędzić czas wolny w bliskim kontakcie z przyrodą. Uzasadnij swój wybór.

Miejscowość:

Uzasadnienie:

.....

Zadanie 5. (1 pkt)

Wymień trzy elementy infrastruktury turystycznej Łagowa.

1.
2.
3.

Zadanie 6. (3 pkt)

Opisz trasę biegnącą wzdłuż szlaków turystycznych od Rybakówki (pole E1) do Jeziora Czarnego (pole E2). W opisie uwzględnij po dwa elementy dotyczące: koloru szlaków, kierunku marszu oraz mijanych po drodze obiektów.

.....

.....

.....

.....

.....

.....

Zadanie 7. (1 pkt)

Wymień trzy formy ochrony przyrody, jakie stosuje się na przedstawionym na mapie obszarze.

1.
2.
3.

Zadanie 8. (1 pkt)

Podaj dla miejscowości Walewice, Koryta, Jemiołów, Łągówek jedną wspólną cechę dotyczącą zależności zabudowy od warunków naturalnych.

.....

Zadanie 9. (2 pkt)

Wykreśl w zdaniach stwierdzenia nieprawdziwe.

Przedstawiony na mapie obszar przedstawia krajobraz **staroglacjalny** / **młodoglacjalny** charakteryzujący się **dobrze** / **źle** zachowaną rzeźbą polodowcową. O cechach tej rzeźby świadczy duża liczba **jezior polodowcowych** / **jeziur deltowych**. Występujące na tym obszarze gleby są **urodzajne** / **nieurodzajne**.

Zadanie 10. (2 pkt)

Oceń przydatność dla turystyki pieszej zachodniej części przedstawionego na mapie obszaru. Uzasadnij swoją ocenę za pomocą dwóch argumentów.

.....

.....

.....

Zadanie 11. (1 pkt)

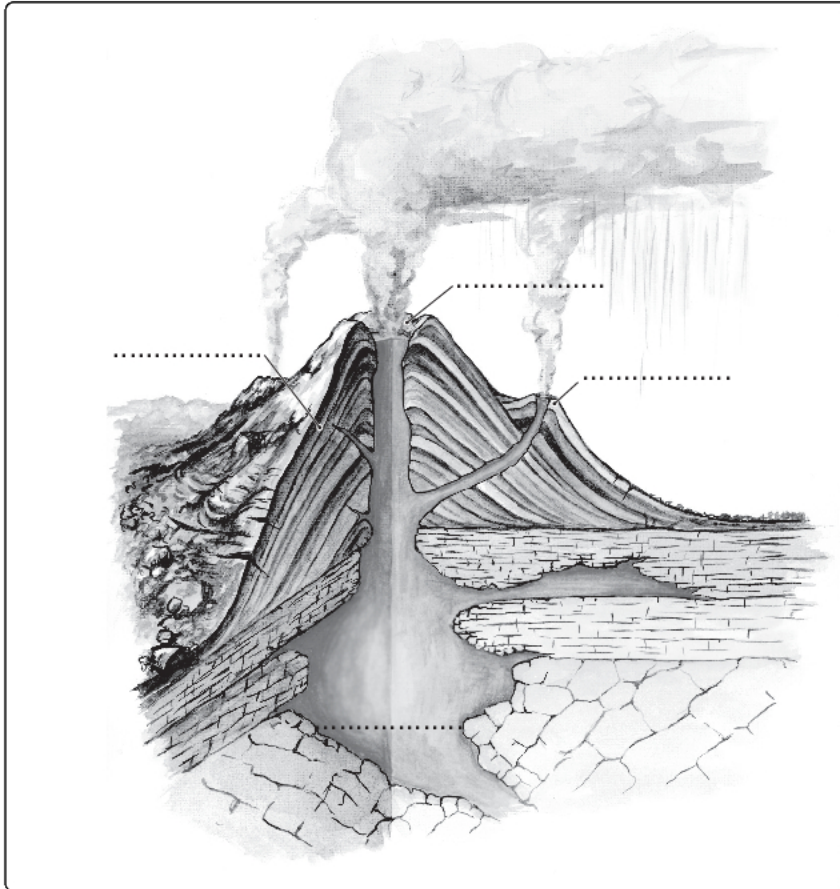
Uzupełnij zdanie, podając odpowiedni czas obrotu Ziemi.

Ziemia obróci się o kąt:

1. 360° podczas
2. 15° podczas
3. 1° podczas

Zadanie 12. (1 pkt)

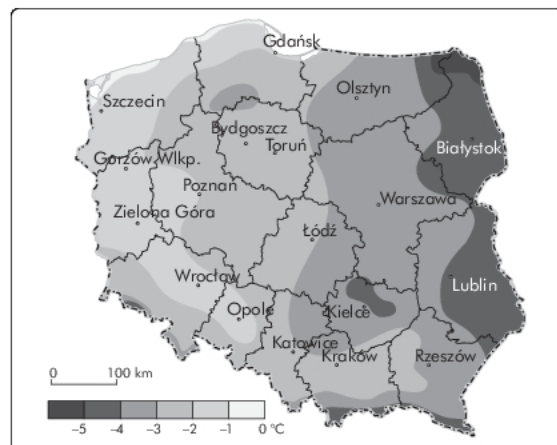
Na załączonym rysunku podpisz odpowiednio: krater, komorę magmową, stożek pasożytniczy.



Zadanie 13. (2 pkt)

Mapa przedstawia przebieg średnich miesięcznych temperatur powietrza na obszarze Polski w styczniu. **Podkreśl właściwe stwierdzenia, tak aby powstałe zdania były prawdziwe.**

1. Izotermy średnich miesięcznych temperatur powietrza na obszarze Polski w styczniu mają przebieg **południkowy / równoleżnikowy**.
2. Średnie miesięczne temperatury powietrza na obszarze Polski w styczniu maleją wraz z przesuwaniem się na **wschód / zachód**.
3. Najniższe średnie miesięczne temperatury powietrza w styczniu występują na **Pobrzeżu Koszalińskim / Pojezierzu Suwalskim**.



Zadanie 14. (1 pkt)

Podaj główny czynnik wpływający na rozkład rocznej amplitudy temperatury powietrza na obszarze Polski.

.....

Zadanie 15. (2 pkt)

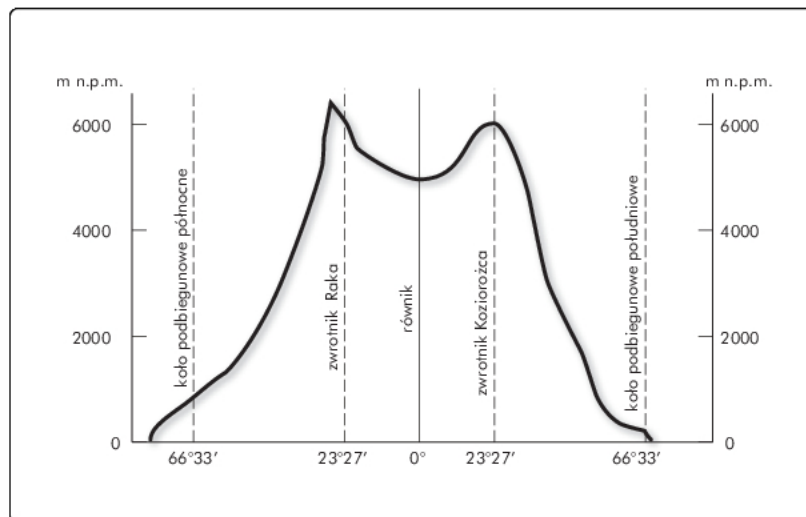
Podaj nazwy sposobów ograniczenia erozji gleb przedstawione na fotografiach.



1.
2.

Zadanie 16. (3 pkt)

Na podstawie wykresu przedstawiającego przebieg granicy wieloletniego (wiecznego) śniegu i własnej wiedzy wykonaj podane polecenia.



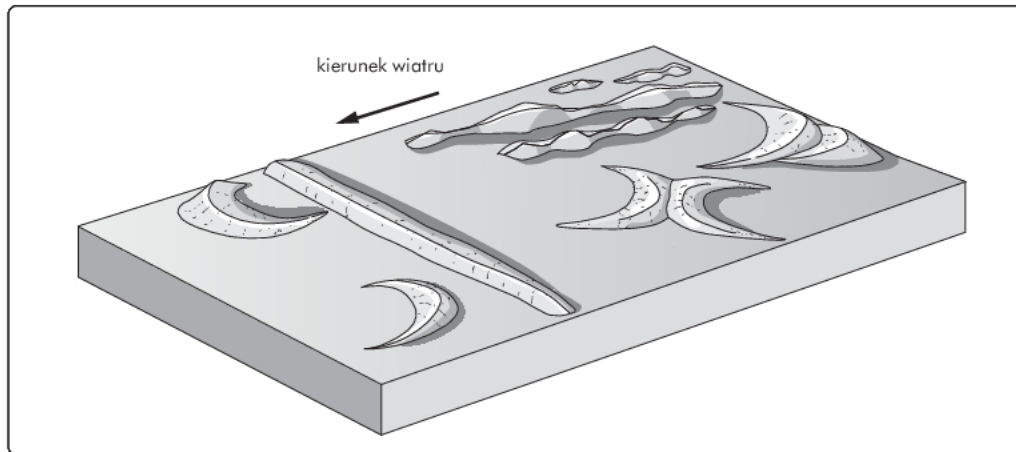
a) Scharakteryzuj pod względem wysokości przebieg granicy wieloletniego śniegu w strefie międzyzwrotnikowej.

b) Podaj dwie przyczyny wpływające na wysokość przebiegu granicy wieloletniego śniegu w strefie międzyzwrotnikowej.

1.
2.

Zadanie 17. (1 pkt)

Na załączonej rycinie przedstawiono różne typy wydym. **Podpisz rysunek barchanu literą A.**

**Zadanie 18. (2 pkt)**

Podaj dwa pozytywne i dwa negatywne skutki współczesnej (po 2004 r.) emigracji Polaków.

Skutki migracji:	
pozytywne	negatywne

Zadanie 19. (1 pkt)

Przyporządkuj nazwom organizacji gospodarczych na świecie ich skrót.

- | | |
|---|----------|
| a) Północnoamerykański Układ Wolnego Handlu | A) NAFTA |
| b) Organizacja Krajów Eksportujących Ropę Naftową | B) ASEAN |
| c) Organizacja Współpracy Gospodarczej i Rozwoju | C) OPEC |
| | D) OECD |

a –.... b –.... c –....

Zadanie 20. (2 pkt)

Podaj dwa argumenty wskazujące na uciążliwość mieszkania we współczesnych wielkich miastach.

1.
2.

Geografia. Poziom podstawowy
Próbna Matura z OPERONEM i „Gazetą Wyborczą”

Zadanie 21. (1 pkt)

Na podstawie tabeli podaj po jednym przykładzie państwa, w którym dany rodzaj energii dominuje w strukturze produkcji energii elektrycznej.

1) energia cieplna:

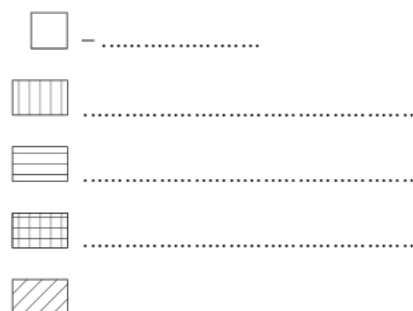
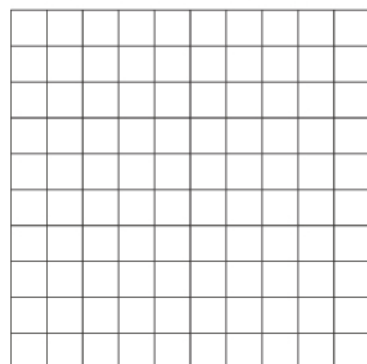
2) energia wodna:

3) energia atomowa:

	Struktura produkcji energii elektrycznej [%]				Produkcja energii elektrycznej na 1 mieszkańca (w kWh)
	elektrownie				
	cieplne	wodne	atomowe	pozostałe	
Austria	28	69	–	3	7 761
Białoruś	100	–	–	–	3 075
Francja	10	13	76	1	8 728
Grecja	91	7	–	2	4 923
Holandia	91	–	4	5	5 557
Litwa	20	3	77	–	5 442
Niemcy	63	4	30	3	7 135
Norwegia	1	99	–	–	27 332
Polska	97	3	–	–	4 038
Czechy	77	3	19	1	7 020
Słowacja	35	17	48	–	5 677
Szwecja	6	54	37	3	15 847
Ukraina	50	7	43	0	3 873
Wlk. Brytania	74	1	23	2	6 635
Włochy	80	17	–	3	4 496

Zadanie 22. (3 pkt)

Na podstawie zamieszczonej w zadaniu 21 tabeli wykonaj diagram ilustrujący strukturę produkcji energii elektrycznej w Szwecji. Dobierz odpowiednią jednostkę.



Zadanie 23. (2 pkt)

Na podstawie zamieszczonej tabeli oraz własnej wiedzy, wypisz dwie prawidłowości dotyczące państw o największej gęstości zaludnienia.

1.

 2.

Państwa o największej gęstości zaludnienia (os./km ²)	
Monako	16 946
Singapur	5 194
Watykan	1 746
Malta	1 217
Bahrajn	1 043
Malediwy	987
Bangladesz	913
Tajwan	633
Mauritius	620

Zadanie 24. (3 pkt)

Na podstawie opisów rozpoznaj konflikty współczesnego świata i uzupełnij tabelę.

Opis konfliktu	Miejsce konfliktu
W latach 1979–1989 kraj ten był okupowany przez wojska radzieckie. W 1990 r. władzę przejęli talibowie, którzy utworzyli państwo wyznaniowe. W 2001 r., w odpowiedzi na ataki terrorystyczne w Nowym Jorku, USA wystąpiły zbrojnie przeciwko talibom i wspieranym przez nich organizacjom terrorystycznym.	
W 2003 r. obalono reżim Saddama Husajna, a jego samego stracono w 2007 r. Sytuacja w tym kraju jest ciągle nieustabilizowana, a wojska koalicji zmagają się z bojówkami terrorystycznymi.	
Przyczynami tego konfliktu były utrata niepodległości, a następnie prowadzona polityka wynaradawiania przez Rosję oraz walka o kontrolę wydobywania ropy naftowej i gazu ziemnego. Akcje terrorystyczne prowadzone przez bojówki rekrutujące się z mieszkańców tej kaukaskiej republiki budzą kontrowersje na świecie.	

Zadanie 25. (2 pkt)

Podaj trzy cechy rolnictwa ekologicznego.

1.
 2.
 3.

Geografia. Poziom podstawowy
Próbna Matura z OPERONEM i „Gazetą Wyborczą”

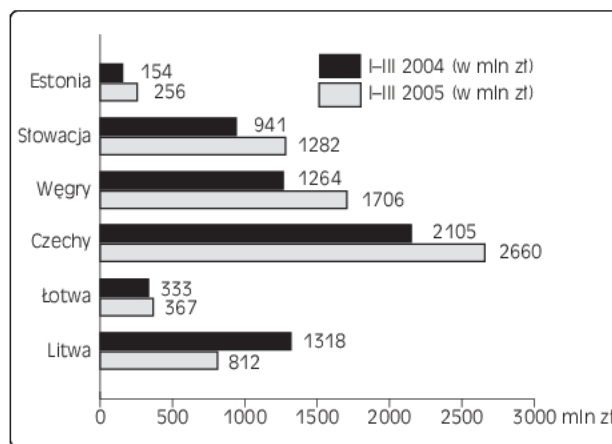
Zadanie 26. (2 pkt)

Długość sieci kolejowej w Polsce maleje: w 1990 r. wynosiła ponad 26 tys. km, a w 2004 już tylko 20,2 tys. km. **Podaj trzy przyczyny zmniejszania się długości sieci kolejowej w naszym kraju.**

1.
2.
3.

Zadanie 27. (2 pkt)

Wykres przedstawia wartość eksportu Polski do nowych państw członkowskich UE w pierwszych kwartałach 2004 r. i 2005 r. **Na jego podstawie wykonaj podane niżej polecenia.**



a) Wskaż ogólną tendencję polskiego eksportu do nowych państw członkowskich Unii Europejskiej.

.....

b) Podaj nazwę kraju, z którym uzyskaliśmy największą dynamikę wzrostu wartości eksportu.

.....

Zadanie 28. (1 pkt)

Wymień dwa polskie parki narodowe leżące nad Morzem Bałtyckim.

1.
2.

Geografia. Poziom podstawowy
Próbna Matura z OPERONEM i „Gazetą Wyborczą”

BRUDNOPIS (*nie podlega ocenie*)