


*Arkusz zawiera informacje prawnie chronione
do momentu rozpoczęcia egzaminu*

 Nazwa kwalifikacji: **Montaż i eksploatacja sieci rozległych**

 Oznaczenie arkusza: **E.16-01-15.05**

 Oznaczenie kwalifikacji: **E.16**

 Numer zadania: **01**
Wypełnia egzaminator

 Kod ośrodka –

 Kod egzaminatora

 Data egzaminu

Dzień Miesiąc Rok

 Godzina rozpoczęcia egzaminu :

Numer PESEL zdającego*											Numer stanowiska	

 * w przypadku braku numeru *PESEL* – seria i numer paszportu lub innego dokumentu potwierdzającego tożsamość

Rezultat 3: Uruchomiony i skonfigurowany serwer DHCP

1	Skonfigurowany podsieć adresów przeznaczonych do przydzielania 192.168.0.0÷192.168.0.0²								
2	Skonfigurowany zakres adresów wykluczonych: 192.168.0.1 ÷ 192.168.0.10²								
3	Skonfigurowany adres bramy (default-router) 192.168.0.1								
4	Ustawiony adres serwera DNS (DNS-server) 8.8.8.8								
5	Skonfigurowany czas dzierżawy 8 dni								
6	Ustawiona nazwa puli adresów LANI								
7	Zapisana dokumentacja w folderze <i>C:\rzutyXX</i> , gdzie <i>XX</i> to nr stanowiska zdającego, potwierdzająca skonfigurowanie serwera DHCP na routerze								

Rezultat 4: Ustawiony routing statyczny i dynamiczny

1	Trasa domyślna skierowana na interfejs WAN2 do rutera INTERNET								
2	Ustawione propagowanie w sieci trasy domyślnej								
3	Skonfigurowany protokół routingu RIP v2								
4	Dodana podsieć 192.168.0.0								
5	Dodana podsieć 192.168.12.0								
6	Dodana podsieć 192.168.1.0								
7	Zapisana dokumentacja w folderze <i>C:\rzutyXX</i> , gdzie <i>XX</i> to nr stanowiska zdającego, potwierdzająca skonfigurowanie routingu statycznego i dynamicznego								

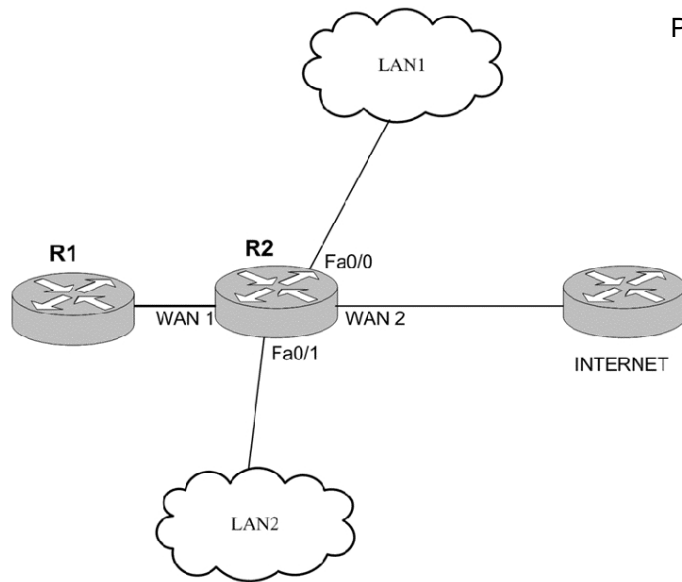
² Jeżeli na routerze można skonfigurować tylko zakres przydzielanych adresów (bez możliwości ustawienia podsiangi i zakresów wykluczanych) i zdający ustawił go na **192.168.0.11÷192.168.0.254** należy uznać, że zostało spełnione kryterium R.3.1 i R.3.2

Egzaminator

imię i nazwisko

.....

data i czytelny podpis



Rys.1 Schemat usytuowania routera R2 w sieci ISP

Tabela 2.

Interfejsy routera R1	Interfejs* nowego routera	Adres IP interfejsu	Maska pełna	Adres podsieci
Fa0/0		192.168.0.1	255.255.255.0	192.168.0.0
Fa0/1		192.168.12.1	255.255.255.224	192.168.12.0
WAN 1		192.168.1.1	255.255.255.252	192.168.1.0
WAN 2		192.0.2.2	255.255.255.252	192.0.2.0