

**Arkusz zawiera informacje prawnie  
chronione do momentu rozpoczęcia egzaminu**

Układ graficzny © CKE 2016

**CKE** **CENTRALNA  
KOMISJA  
EGZAMINACYJNA**

Nazwa kwalifikacji: **Projektowanie lokalnych sieci komputerowych i administrowanie sieciami**

Oznaczenie kwalifikacji: **E.13**

Numer zadania: **01**

Wypełnia zdający

Miejsce na naklejkę z numerem  
PESEL i z kodem ośrodka

Numer PESEL zdającego\*

--	--	--	--	--	--	--	--	--	--	--	--	--	--	--	--	--	--	--	--

**E.13-01-16.01**

Czas trwania egzaminu: **150 minut**

**EGZAMIN POTWIERDZAJĄCY KWALIFIKACJE W ZAWODZIE  
Rok 2016  
CZĘŚĆ PRAKTYCZNA**

**Instrukcja dla zdającego**

1. Na pierwszej stronie arkusza egzaminacyjnego wpisz w oznaczonym miejscu swój numer PESEL i naklej naklejkę z numerem PESEL i z kodem ośrodka.
2. Na KARCIE OCENY w oznaczonym miejscu przyklej naklejkę z numerem PESEL oraz wpisz:
  - swój numer PESEL\*,
  - oznaczenie kwalifikacji,
  - numer zadania,
  - numer stanowiska.
3. KARTĘ OCENY przełącz zespołowi nadzorującemu.
4. Sprawdź, czy arkusz egzaminacyjny zawiera 3 strony i nie zawiera błędów. Ewentualny brak stron lub inne usterki zgłoś przez podniesienie ręki przewodniczącemu zespołu nadzorującego.
5. Zapoznaj się z treścią zadania oraz stanowiskiem egzaminacyjnym. Masz na to 10 minut. Czas ten nie jest wliczany do czasu trwania egzaminu.
6. Czas rozpoczęcia i zakończenia pracy zapisze w widocznym miejscu przewodniczący zespołu nadzorującego.
7. Wykonaj samodzielnie zadanie egzaminacyjne. Przestrzegaj zasad bezpieczeństwa i organizacji pracy.
8. Jeżeli w zadaniu egzaminacyjnym występuje polecenie „zgłoś gotowość do oceny przez podniesienie ręki”, to zastosuj się do polecenia i poczekaj na decyzję przewodniczącego zespołu nadzorującego.
9. Po zakończeniu wykonania zadania pozostaw rezultaty oraz arkusz egzaminacyjny na swoim stanowisku lub w miejscu wskazanym przez przewodniczącego zespołu nadzorującego.
10. Po uzyskaniu zgody zespołu nadzorującego możesz opuścić salę/miejsce przeprowadzania egzaminu.

**Powodzenia!**

\* w przypadku braku numeru PESEL – seria i numer paszportu lub innego dokumentu potwierdzającego tożsamość

## Zadanie egzaminacyjne

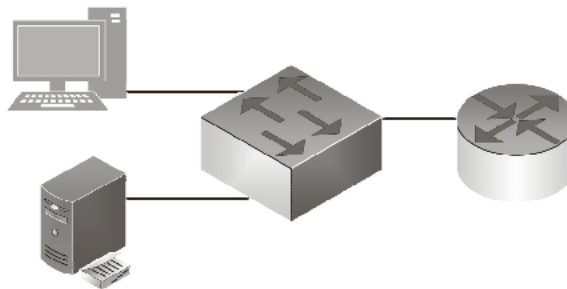
W ramach modernizacji sieci komputerowej wykonaj następujące polecenia.

### Montaż okablowania strukturalnego:

- Wykonaj połączenie za pomocą kabla UTP pomiędzy dowolnym gniazdem panela krosowego a gniazdem ściennym zawierającym moduł Keystone. Połączenie wykonaj w standardzie T568B, tak aby kabel UTP z jednej strony był zaterminowany w polu krosowym, a z drugiej strony w gnieździe ściennym.

*UWAGA: Po wykonaniu montażu zgłoś przewodniczącemu ZN przez podniesienie ręki gotowość przeprowadzenia testu połączenia panel krosowy – gniazdo. W obecności egzaminatora przeprowadź test.*

2. Za pomocą kabli połączeniowych (patchcord) podłącz urządzenia zgodnie ze schematem.



3. Podłącz urządzenia do sieci zasilającej.

### Konfiguracja urządzeń sieciowych:

- Skonfiguruj ruter zgodnie z zaleceniami.  
Urządzenie pracuje obecnie na ustawieniach fabrycznych zgodnie z dokumentacją, która jest dostępna na stacji roboczej na pulpicie administratora, hasło do konta **Administrator** to **Q@wertuyiop**
  - adres IP interfejsu LAN: *10.0.0.1* z maską podsieci *255.255.255.128*
  - serwer DHCP włączony
  - zakres dzierżawy DHCP *10.0.0.4 – 10.0.0.10*
- Skonfiguruj przełącznik według poniższych zaleceń. Urządzenie pracuje obecnie na ustawieniach fabrycznych zgodnie z dokumentacją, która dostępna jest na stacji roboczej na pulpicie administratora, hasło do konta **Administrator** to **Q@wertuyiop**
  - adres IP: *10.0.0.2*
- Skonfiguruj interfejs sieciowy serwera zgodnie z zaleceniami. Hasło do konta **Administrator** to **Q@wertuyiop**
  - adres IP: *10.0.0.3* z maską podsieci *255.255.255.128*
  - brama domyślna: adres IP routera,
  - serwer DNS: *10.0.0.3* lub *127.0.0.1*
- Skonfiguruj interfejs sieciowy stacji roboczej zgodnie z zaleceniami. Hasło do konta **Administrator** to **Q@wertuyiop**
  - uzyskaj adres IPv4 automatycznie
  - serwer DNS: *10.0.0.3*

5. Na stacji roboczej na pulpicie administratora utwórz plik *haslo.txt*, a w nim login i hasło konta administratora routera i przełącznika.
6. Na stacji roboczej sprawdź komunikację między stacją roboczą a ruterem, przełącznikiem i serwerem. Wykonaj zrzuty z ekranu potwierdzające wykonanie działań kontrolnych, zapisz je na pulpicie stacji roboczej konta **Administrator** w folderze o nazwie *sprawdzenie*

**Konfiguracja na serwerze kontrolera domeny:**

1. Promuj serwer do roli kontrolera domeny. Utwórz nową domenę w nowym lesie o nazwie *egzamin.local*  
Hasło dla konta **Administrator** trybu przywracania usług katalogowych ustaw na **Q!wertuiop**
2. **UWAGA:** w przypadku, gdy komputer będzie wymuszał zmianę hasła konta Administrator, nowe hasło ustaw **Q!wertuiop**
3. Utwórz w domenie jednostkę organizacyjną **Pracownicy**
4. W jednostce organizacyjnej **Pracownicy** utwórz konto użytkownika z poniższymi danymi:
  - a. imię i nazwisko: **Jan Kowalski**
  - b. nazwa logowania: **jkowalski**
  - c. hasło docelowe: **zaq1@WSX**
5. Utwórz na serwerze folder *C:\Profile* i udostępnij pod nazwą zasobu *profile\$*.
6. Do utworzonego folderu ustaw uprawnienia sieciowe oraz zabezpieczenia tylko dla *Użytkownicy uwierzytelnieni – Pełna Kontrola*.
7. Użytkownikowi **jkowalski** ustaw ścieżkę profilu mobilnego zlokalizowanego w udostępnionym zasobie w folderze *jkowalski*
8. Dodaj stację roboczą do domeny.
9. Zaloguj się na stacji roboczej na konto **jkowalski** i wyloguj się z zalogowanego konta.

Po zakończeniu wykonania zadania nie wyłączaj serwera oraz stacji roboczej.

**Czas przeznaczony na wykonanie zadania wynosi 150 minut.**

**Ocenie podlegać będą 4 rezultaty:**

- wykonane okablowanie strukturalne i połączenia fizyczne urządzeń,
- skonfigurowane urządzenia sieciowe,
- skonfigurowane interfejsy stacji roboczej i serwera,
- skonfigurowany kontroler domeny

oraz

przebieg wykonania okablowania sieciowego i podłączenia urządzeń.