



Nazwa kwalifikacji: **Montaż i konserwacja instalacji elektrycznych**

Oznaczenie kwalifikacji: **E.08**

Numer zadania: **01**

Wypełnia zdający

Miejsce na naklejkę z numerem
PESEL i z kodem ośrodka

Numer PESEL zdającego*

--	--	--	--	--	--	--	--	--	--	--	--	--	--	--	--	--	--	--	--

E.08-01-15.05

Czas trwania egzaminu: **180 minut**

EGZAMIN POTWIERDZAJĄCY KWALIFIKACJE W ZAWODZIE

Rok 2015

CZĘŚĆ PRAKTYCZNA

Instrukcja dla zdającego

1. Na pierwszej stronie arkusza egzaminacyjnego wpisz w oznaczonym miejscu swój numer PESEL i naklej naklejkę z numerem PESEL i z kodem ośrodka.
2. Na KARCIE OCENY w oznaczonym miejscu przyklej naklejkę z numerem PESEL oraz wpisz:
 - swój numer PESEL*,
 - symbol cyfrowy zawodu,
 - oznaczenie kwalifikacji,
 - numer zadania,
 - numer stanowiska.
3. KARTĘ OCENY przełącz zespołowi nadzorującemu część praktyczną egzaminu.
4. Sprawdź, czy arkusz egzaminacyjny zawiera 4 strony i nie zawiera błędów. Ewentualny brak stron lub inne usterki zgłoś przez podniesienie ręki przewodniczącemu zespołu nadzorującego część praktyczną egzaminu (ZNCP).
5. Zapoznaj się z treścią zadania oraz stanowiskiem egzaminacyjnym. Masz na to 10 minut. Czas ten nie jest wliczony do czasu trwania egzaminu.
6. Czas rozpoczęcia i zakończenia pracy zapisze w widocznym miejscu przewodniczący ZNCP.
7. Wykonaj samodzielnie zadanie egzaminacyjne. Przestrzegaj zasad bezpieczeństwa i organizacji pracy.
8. Jeżeli w zadaniu egzaminacyjnym występuje polecenie „zgłoś gotowość do oceny przez podniesienie ręki”, to zastosuj się do polecenia i poczekaj na decyzję przewodniczącego ZNCP.
9. Po zakończeniu wykonania zadania pozostaw rezultaty oraz arkusz egzaminacyjny na swoim stanowisku lub w miejscu wskazanym przez przewodniczącego ZNCP.
10. Po uzyskaniu zgody zespołu nadzorującego możesz opuścić salę/miejsce przeprowadzania egzaminu.

Powodzenia!

* w przypadku braku numeru PESEL – seria i numer paszportu lub innego dokumentu potwierdzającego tożsamości

Zadanie egzaminacyjne

Na ścianie montażowej zamontuj elementy instalacji zgodnie z rys.1. Wykonaj instalację elektryczną zgodnie ze schematem montażowym (rys. 2.). Napięcie do rozdzielniczki podłącz przewodem OMY $3 \times 1,5 \text{ mm}^2$. Wszystkie połączenia elektryczne wykonaj przewodem DY $1,5 \text{ mm}^2$ 300/500 V. Przed załączeniem napięcia sprawdź ciągłość połączeń.

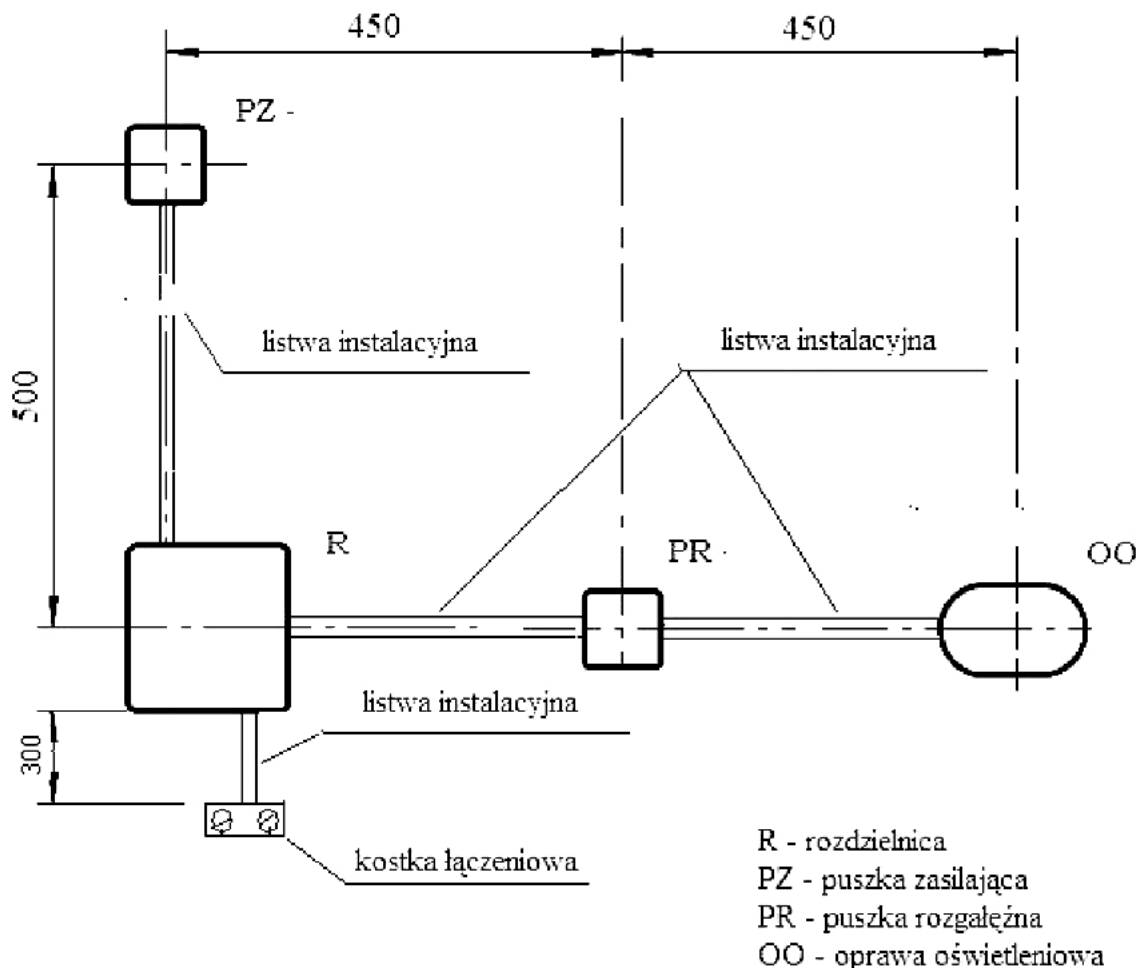
Wyniki pomiarów zapisz w protokole wykonania pomiarów. Wypełnij kartę oceny instalacji.

Uwaga.

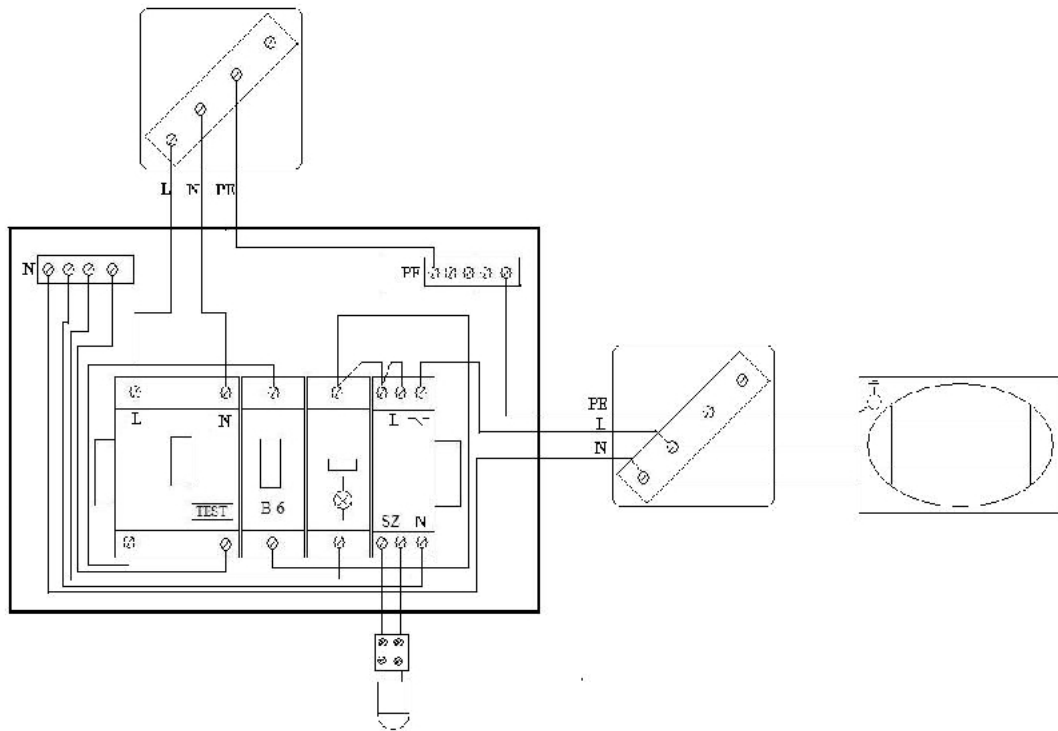
Przez podniesienie ręki zgłoś przewodniczącemu ZNCP gotowość do sprawdzenia działania instalacji elektrycznej. Po uzyskaniu zgody załącz napięcie zasilające.

Sprawdź działanie instalacji.

Zadanie wykonaj na przygotowanym stanowisku pracy, wyposażonym w niezbędne materiały, narzędzia i sprzęt. Po wykonaniu instalacji uporządkuj stanowisko pracy.



Rys.1. Rozmieszczenie elementów instalacji



Rys.2. Schemat montażowy instalacji elektrycznej

Czas przeznaczony na wykonanie zadania wynosi 180 minut.

Ocenię podlegać będą 2 rezultaty:

- instalacja elektryczna,
- Protokół wykonania pomiarów i Karta oceny instalacji

oraz

przebieg wykonania instalacji elektrycznej na ścianie montażowej.

Protokół wykonania pomiarów				
Pomiar ciągłości przewodów				
Lp.	Przyrząd pomiarowy: typ.....nazwa.....			
	Odcinek obwodu	Zmierzona wartość rezystancji	Jednostka miary	Ocena ciągłości (pozytywna/negatywna)
1.	Pomiar ciągłości przewodu ochronnego na odcinku puszką zasilająca – listwa PE rozdzielnic			
2.	Pomiar ciągłości przewodu ochronnego na odcinku listwa PE rozdzielnic – puszką rozgałęźna			
3.	Pomiar ciągłości przewodu ochronnego na odcinku puszką rozgałęźna – oprawa oświetleniowa			

Lp.	Karta oceny instalacji	TAK	NIE
1.	Po zamknięciu wyłącznika różnicowoprądowego oraz przyciśnięciu przycisku „TEST” wyłącznik wyłącza się		
2.	Po zamknięciu wyłącznika różnicowoprądowego oraz wyłącznika nadprądowego kontrolka świeci się		
3.	Po zamknięciu wyłącznika różnicowoprądowego oraz wyłącznika nadprądowego automat zmierzchowy załącza się w stan czuwania		
4.	Po zasłonięciu sondy zewnętrznej dłonią automat zmierzchowy załącza żarówkę		
5.	Po odsłonięciu sondy żarówka gaśnie		
6.	Instalacja działa prawidłowo		

