

**EGZAMIN POTWIERDZAJĄCY KWALIFIKACJE W ZAWODZIE
Rok 2017
ZASADY OCENIANIA**
*Arkusz zawiera informacje prawnie chronione
do momentu rozpoczęcia egzaminu*

Nazwa kwalifikacji: **Użytkowanie urządzeń i systemów mechatronicznych**
 Oznaczenie arkusza: **E.04-01-17.06**
 Oznaczenie kwalifikacji: **E.04**
 Numer zadania: **01**

Wypełnia egzaminator

 Kod ośrodka –

 Kod egzaminatora

 Data egzaminu

Dzień Miesiąc Rok

 Godzina rozpoczęcia egzaminu :

Numer PESEL zdającego*												Numer stanowiska		

* w przypadku braku numeru *PESEL* – seria i numer paszportu lub innego dokumentu potwierdzającego tożsamość

Elementy podlegające ocenie/kryteria oceny

*Egzaminator wpisuje T,
jeżeli zdający spełnił
kryterium albo N, jeżeli
nie spełnił*

Rezultat 1. Pomiary rezystancji połączeń i ocena ciągłości połączeń elektrycznych - tabela 1

W wierszach w których zdający stwierdził brak ciągłości wpisana wartość rezystancji jest większa od 10 kΩ, a w wierszach w których zdający stwierdził ciągłość połączenia wpisana wartość rezystancji jest mniejsza od 25 Ω.

Zdający wpisał wynik pomiaru, jednostkę rezystancji i ocenił ciągłość połączenia wpisując w wierszu:

1	1 – ciągły																			
2	2 – przerwa																			
3	3 – ciągły																			
4	4 – przerwa																			
5	5 – przerwa																			
6	6 – przerwa																			
7	7 – ciągły																			
8	8 – przerwa																			
9	9 – przerwa																			
10	10 – przerwa																			

Rezultat 2. Protokół z wykonania zmian montażowych i regulacji w układzie elektropneumatycznym - tabela 2**Układ elektryczny.** *Należy uwzględnić inne, merytorycznie poprawne sformułowanie, odnoszące się do wymienionych czynności.*

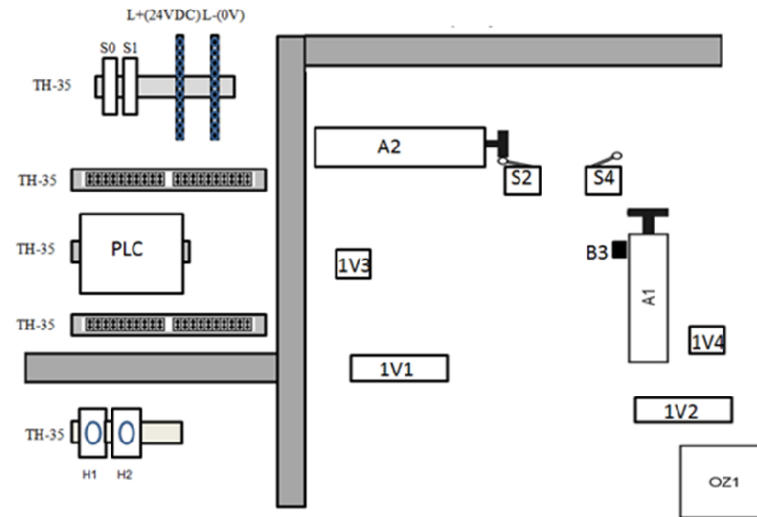
Zdający w tabeli 2. zapisał:

1	Połączenie przycisku S1 z listwą L+								
2	Zmiana podłączenia styku NO łącznika S2 do wejścia I3 sterownika								
3	Zmiana podłączenia styku NO łącznika S4 do wejścia I4 sterownika								
4	Zmiana podłączenia styku NC łącznika S4 na styk NC łącznika S2 do lampki sygnalizacyjnej H2								
5	Zmiana podłączenia cewki Y2 do wyjścia Q2 sterownika oraz cewki Y1 do wyjścia Q1 sterownika								
6	Połączenie cewki Y3 z listwą L-								

Układ pneumatyczny. *Należy uwzględnić inne, merytorycznie poprawne sformułowanie, odnoszące się do wymienionych czynności.*

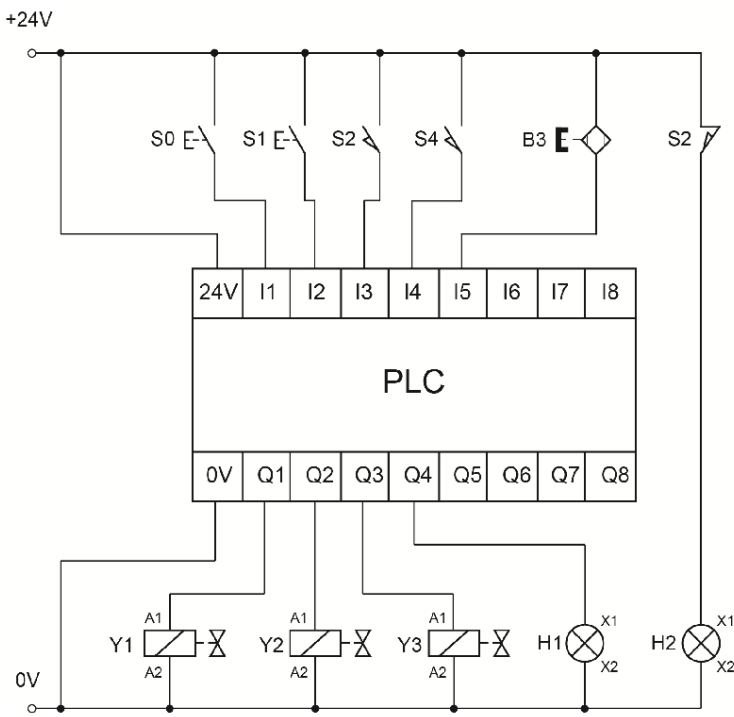
Zdający w tabeli 2. zapisał:

7	Zmiana podłączenia zaworu 1V4 tak, aby spowalniał wysuwanie tłoczyska siłownika A1								
8	Nastawienie dławienia zaworów 1V3 i 1V4 tak, aby wysuwanie tłoczysk siłowników A1 i A2 trwało 2÷3 sekundy								
9	Zamiana podłączenia przyłączy 2 i 4 zaworu 1V1								

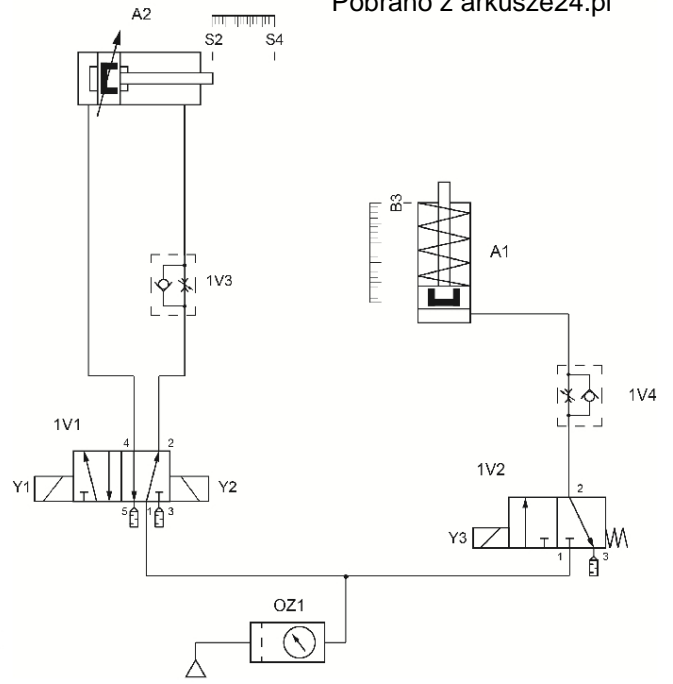


Kolory lampek sygnalizacyjnych: H1 - zielona, H2 - żółta

Rys. 1. Schemat rozmieszczenia elementów na płycie montażowej



Rys.2. Schemat połączeń elektrycznych



Rys.3. Schemat połączeń pneumatycznych